



ДЕРЖАВНА СЛУЖБА УКРАЇНИ З ПИТАНЬ ГЕОДЕЗІЇ,
КАРТОГРАФІЇ ТА КАДАСТРУ



ГОЛОВНЕ УПРАВЛІННЯ ДЕРЖГЕОКАДАСТРУ У ІВАНО-ФРАНКІВСЬКІЙ ОБЛАСТІ

АЛЬБОМ-АТЛАС

**з резервування земельних ділянок для учасників антитерористичної операції на території
Снятинського району Івано-Франківської області**

Снятинська міська рада

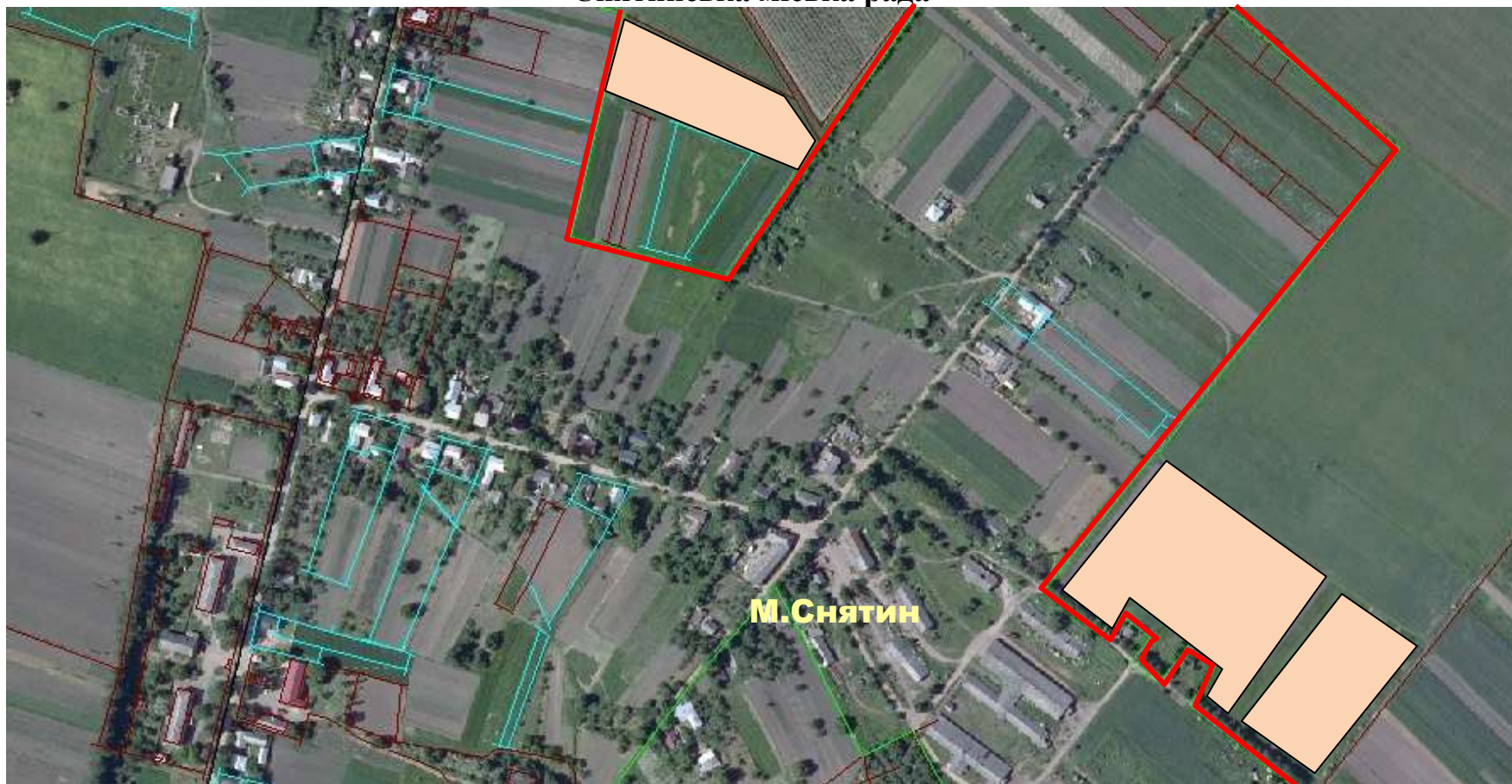



-  - зарезервованій масив земельних ділянок площею 3,3070 га
-  - межа населеного пункту

Експлікація зарезервованої земельної ділянки

місцезнаходження земельної ділянки (в межах/ за межами населеного пункту)		площа, га	орієнтовна кількість зарезервованих земельних ділянок	цільове призначення земельної ділянки	кадастровий номер земельної ділянки	угіддя	агровиробнича група ґрунтів	обмеження (меліоративна система, ЛЕП, трубопроводи, тощо)
назва урочища, вулиці	в межах чи за межами							
м. Снятин, вул. Н. Яремчука	за межами	3,3070	1	для ведення садівництва	2625210100:14:001:0241	рілля	40 д	

Снятинська міська рада



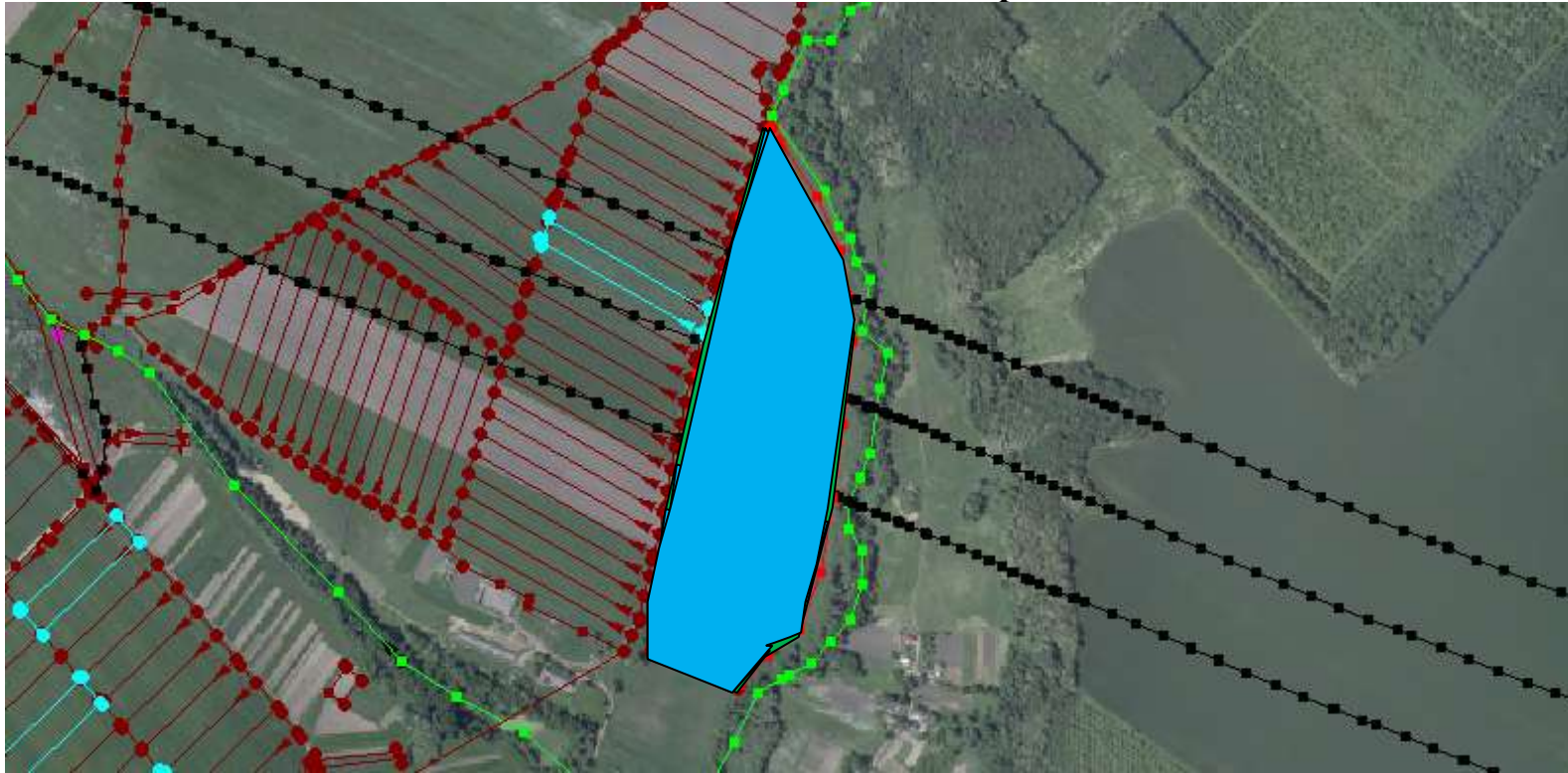
 - зарезервованій масив земельних ділянок площею 4,125 га

 - межа населеного пункту

Експлікація зарезервованої земельної ділянки

місцезнаходження земельної ділянки (в межах/ за межами населеного пункту)		площа, га	орієнтовна кількість зарезервованих земельних ділянок	цільове призначення земельної ділянки	кадастровий номер земельної ділянки	угіддя	агровиробнича група ґрунтів	обмеження (меліоративна система, ЛЕП, трубопроводи, тощо)
назва урочища, вулиці	в межах чи за межами							
м. Снятин, вул. Гоголя	за межами	1,2002 2,0357 0,8891	3	для ведення садівництва	2625210100:14:001:0244 2625210100:14:001:0245 2625210100:14:001:0242	рілля		

Снятинська міська рада

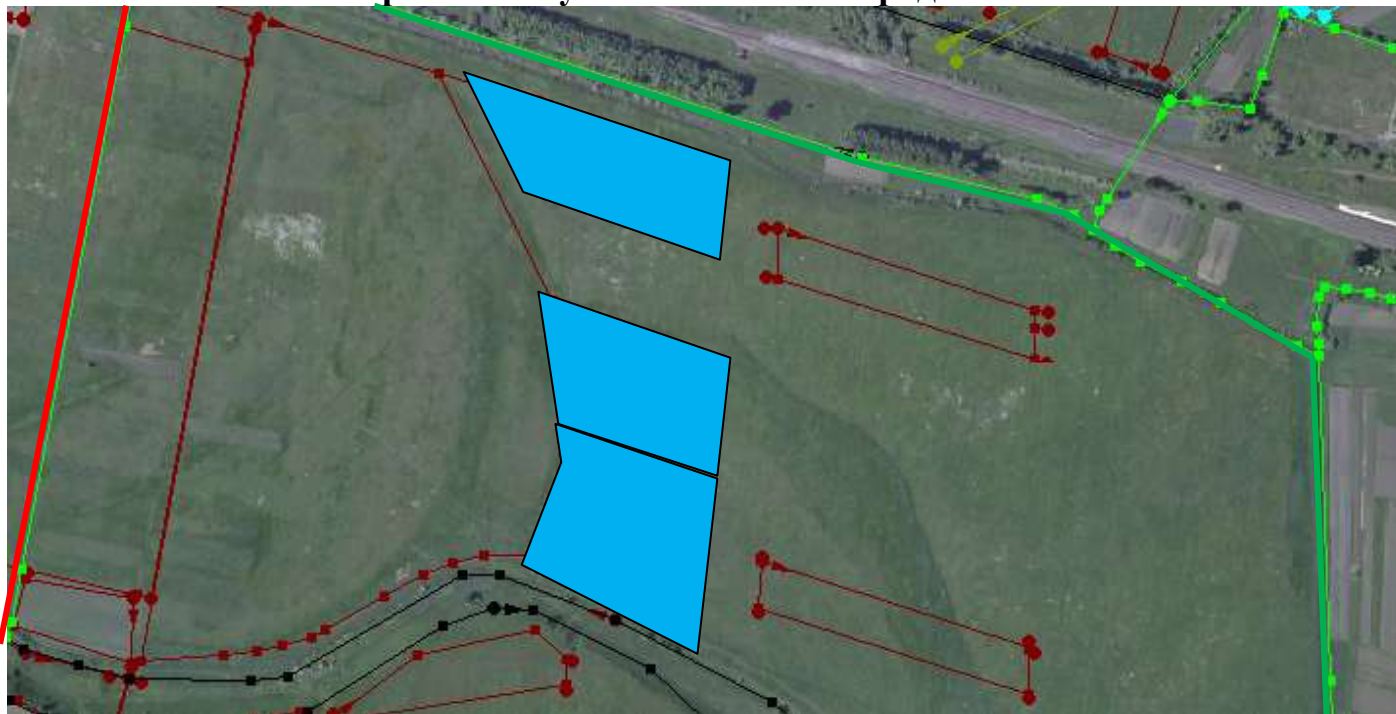


- земельні ділянки, які внесені до Державного земельного кадастру – 17,00 га. (9 ділянок)

Експлікація зарезервованої земельної ділянки

місцезнаходження земельної ділянки (в межах/ за межами населеного пункту)		площа, га	орієнтовна кількість зарезервованих земельних ділянок	цільове призначення земельної ділянки	кадастровий номер земельної ділянки	угіддя	агровиробнича група ґрунтів	обмеження (меліоративна система, ЛЕП, трубопроводи, тощо)
назва урочища, вулиці	в межах чи за межами							
м. Снятин	за межами	17,00	1	для ведення особистого селянського господарства	2625210100:14:001:0228 2625210100:14:001:0229 2625210100:14:001:0230 2625210100:14:001:0231 2625210100:14:001:0232 2625210100:14:001:0233 2625210100:14:001:0234 2625210100:14:001:0235 2625210100:14:001:0236	рілля	ЛЕП	

Горішньозалучанська сільська рада



- земельні ділянки, які внесені до Державного земельного кадастру – 3 ділянки по 2,00 га.
- межа населеного пункту
- межа сільської ради

Експлікація зарезервованої земельної ділянки

місцезнаходження земельної ділянки (в межах/ за межами населеного пункту)		площа, га	орієнтовна кількість зарезервованих земельних ділянок	цільове призначення земельної ділянки	кадастро вий номер земельної ділянки	угіддя	агровиробнича група ґрунтів	обмеження (меліоративна система, ЛЕП, трубопроводи, тощо)
назва урочища, вулиці	в межах чи за межами							
с. Горішнє Залуччя урочище «За горбом»	за межами	6,00	3	для ведення особистого селянського господарства	2625281500:01:002:0005 2625281500:01:002:0006 2625281500:01:002:0004	сінокіс		

Княженська сільська рада



- зарезервованій масив земельних ділянок
 - межа населеного пункту

Експлікація зарезервованої земельної ділянки

місцезнаходження земельної ділянки (в межах/ за межами населеного пункту)		площа, га	орієнтовна кількість зарезервованих земельних ділянок	цільове призначення земельної ділянки	кадастро вий номер земельної ділянки	угіддя	агровиробнича група ґрунтів	обмеження (меліоративна система, ЛЕП, трубопроводи, тощо)
назва урочища, вулиці	в межах чи за межами							
с. Драгасимів Княженська с/рада ур. «Старий сад»	за межами	2,00	2	для ведення індивідуального садівництва	2625282600:05:003:0005	багаторічні насадження		газопровід

Джурівська сільська рада



- земельна ділянка, на яку надано дозвіл на розроблення проекту землеустрою щодо відведення у власність учаснику антитерористичної операції 2,00 га.
- межа території ради - межа населеного пункту
- земельні ділянки, які внесені до Державного земельного кадастру – 8 ділянок по 2,00 га.

Експлікація зарезервованої земельної ділянки

місцезнаходження земельної ділянки (в межах/ за межами населеного пункту)		площа, га	орієнтовна кількість зарезервованих земельних ділянок	цільове призначення земельної ділянки	кадастровий номер земельної ділянки	угіддя	агровиробнича група ґрунтів	обмеження (меліоративна система, ЛЕП, трубопроводи, тощо)
назва урочища, вулиці	в межах чи за межами							
с.Джурів, Журівська с/р ур. «За селом»	за межами	18,00	9	для ведення особистого селянського господарства	2625281800:07:001:0009 2625281800:07:001:0010 2625281800:07:001:0011 2625281800:07:001:0012 2625281800:07:001:0013 2625281800:07:001:0014 2625281800:07:001:0015 2625281800:07:001:0016 2625281800:07:001:0017	пасовище		меліорована ЛЕП, газопровід

Джурівська сільська рада

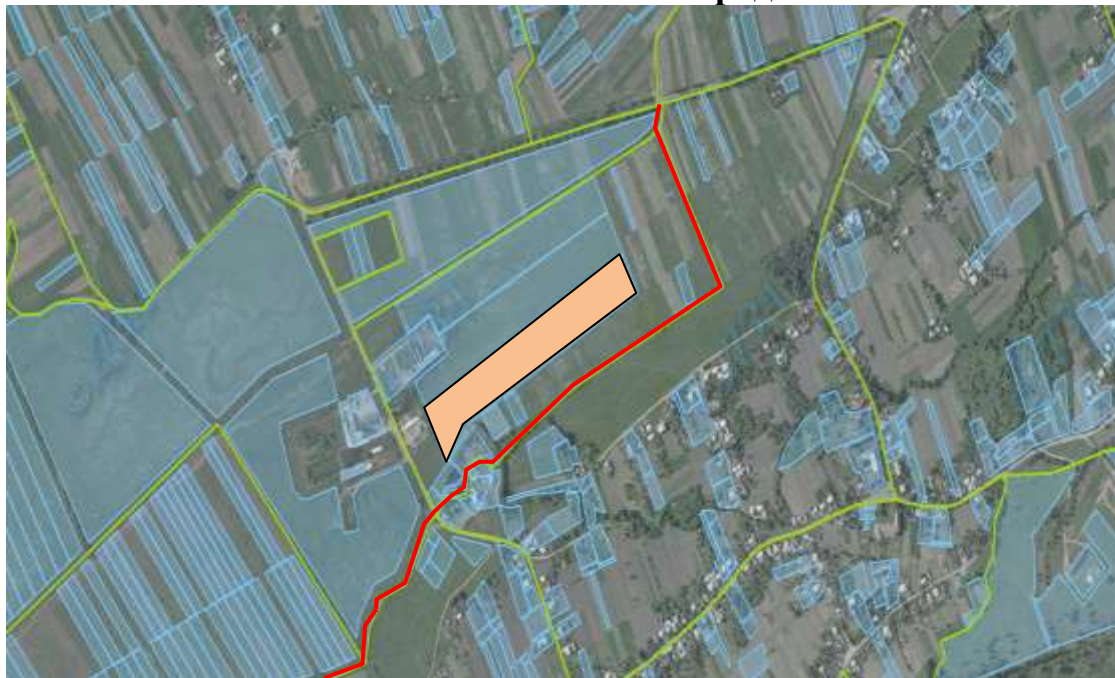


- зарезервовані масиви земельних ділянок
 - межа території ради
 - межа населеного пункту

Експлікація зарезервованої земельної ділянки

місцезнаходження земельної ділянки (в межах/ за межами населеного пункту)		площа, га	орієнтовна кількість зарезервованих земельних ділянок	цільове призначення земельної ділянки	кадастровий номер земельної ділянки	угіддя	агровиробнича група ґрунтів	обмеження (меліоративна система, ЛЕП, трубопроводи, тощо)
назва урочища, вулиці	в межах чи за межами							
с.Джурів, Джурівська с/р ур. «За селом»	за межами	1,6795 2,0000 2,0000	3	для ведення особистого селянського господарства	(з ділянки під кад. номером 2625281800:07:001:0018)	пасовище		меліорована ЛЕП, газопровід

Попельниківська сільська рада



- зарезервованій масив земельних ділянок

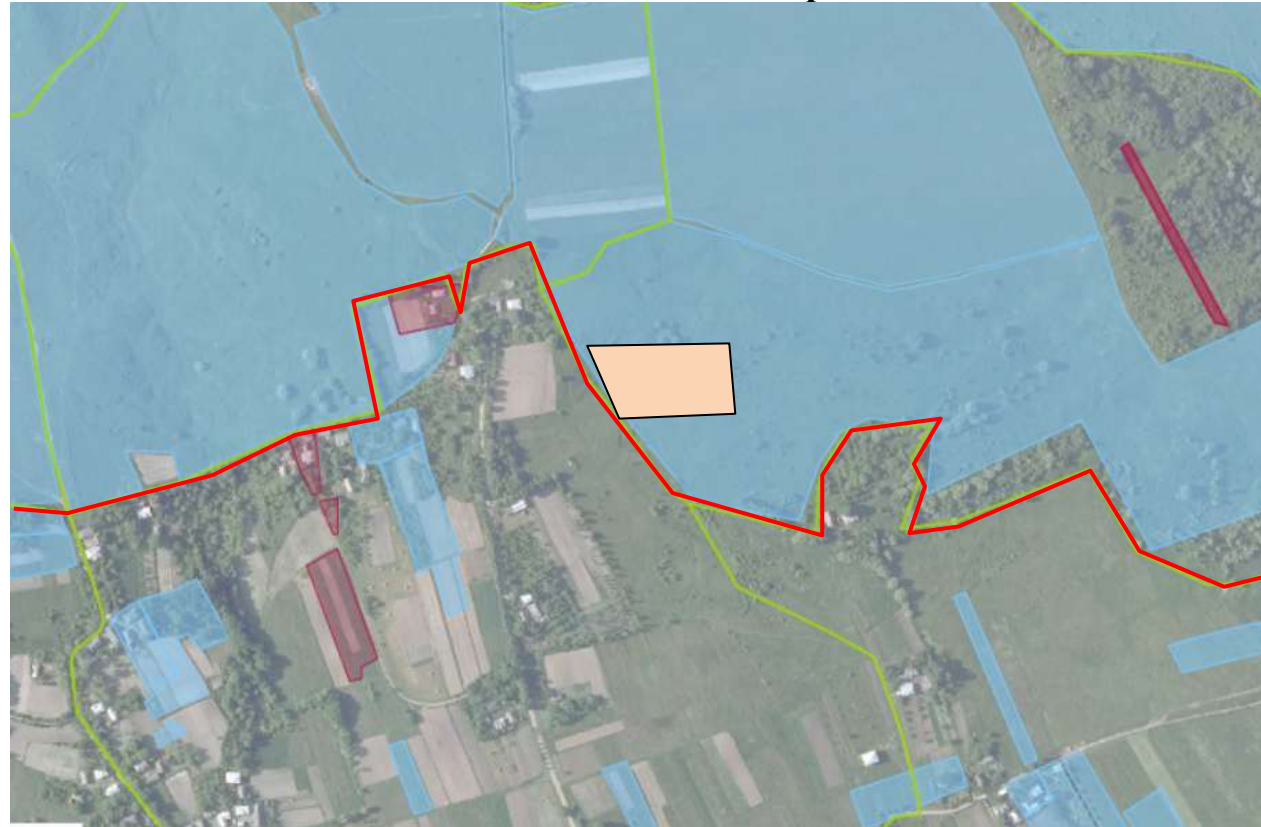




- межа населеного пункту

Експлікація зарезервованої земельної ділянки

місцезнаходження земельної ділянки (в межах/ за межами населеного пункту)		площа, га	орієнтовна кількість зарезервованих земельних ділянок	цільове призначення земельної ділянки	кадастровий номер земельної ділянки	угіддя	агровиробнича група ґрунтів	обмеження (меліоративна система, ЛЕП, трубопроводи, тощо)	примітка
назва урочища, вулиці	в межах чи за межами								
с. Попельники урочище "Джерельна"	за межами	4,6129	3	для ведення особистого селянського господарства	2625284100:02:001:0005	рілля			

Новоселицька сільська рада

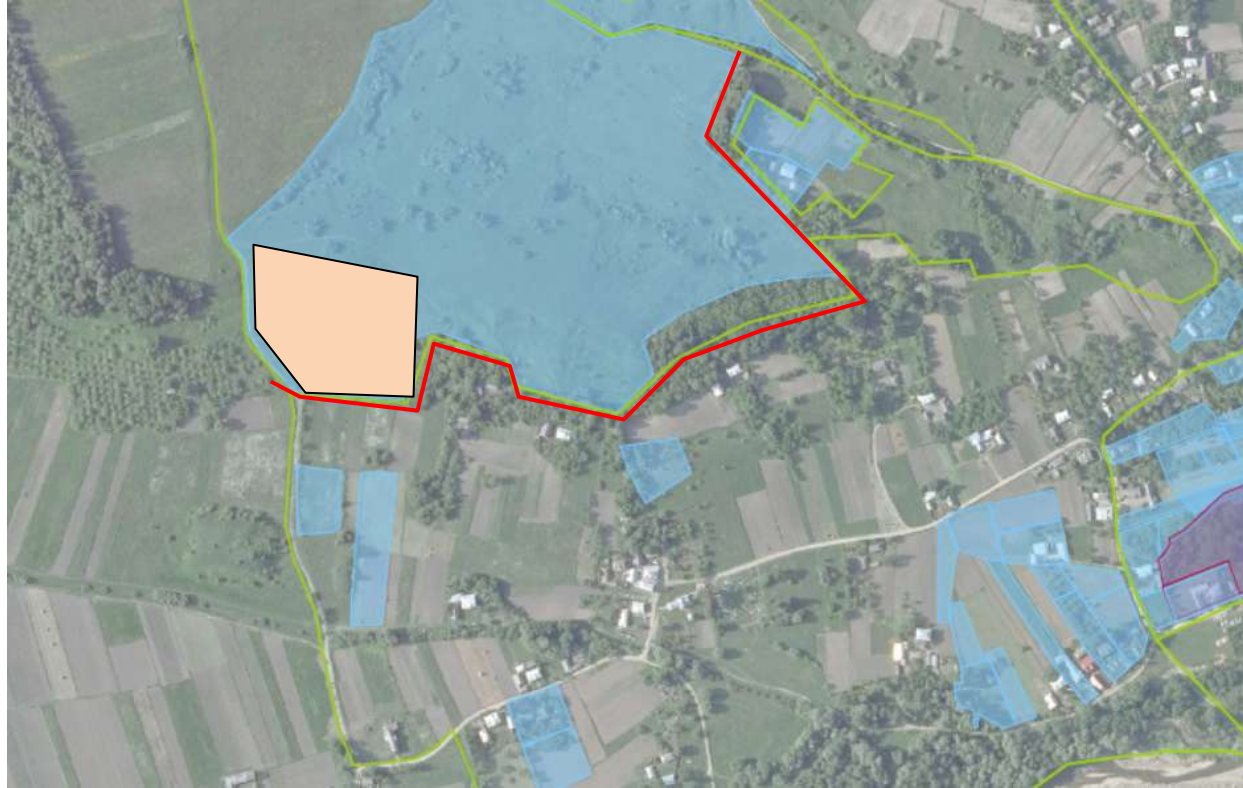


-  - зарезервовані масиви земельних ділянок
-  - межа населеного пункту

Експлікація зарезервованої земельної ділянки

місцезнаходження земельної ділянки (в межах/ за межами населеного пункту)		площа, га	орієнтовна кількість зарезервованих земельних ділянок	цільове призначення земельної ділянки	кадастровий номер земельної ділянки	угіддя	агровиробнича група ґрунтів	обмеження (меліоративна система, ЛЕП, трубопроводи, тощо)
назва урочища, вулиці	в межах чи за межами							
с. Новоселиця, урочище "Лівниця"	за межами	2,00	1	для ведення особистого селянського господарства	2625283500:02:004:0004	пасовище		

Новоселицька сільська рада

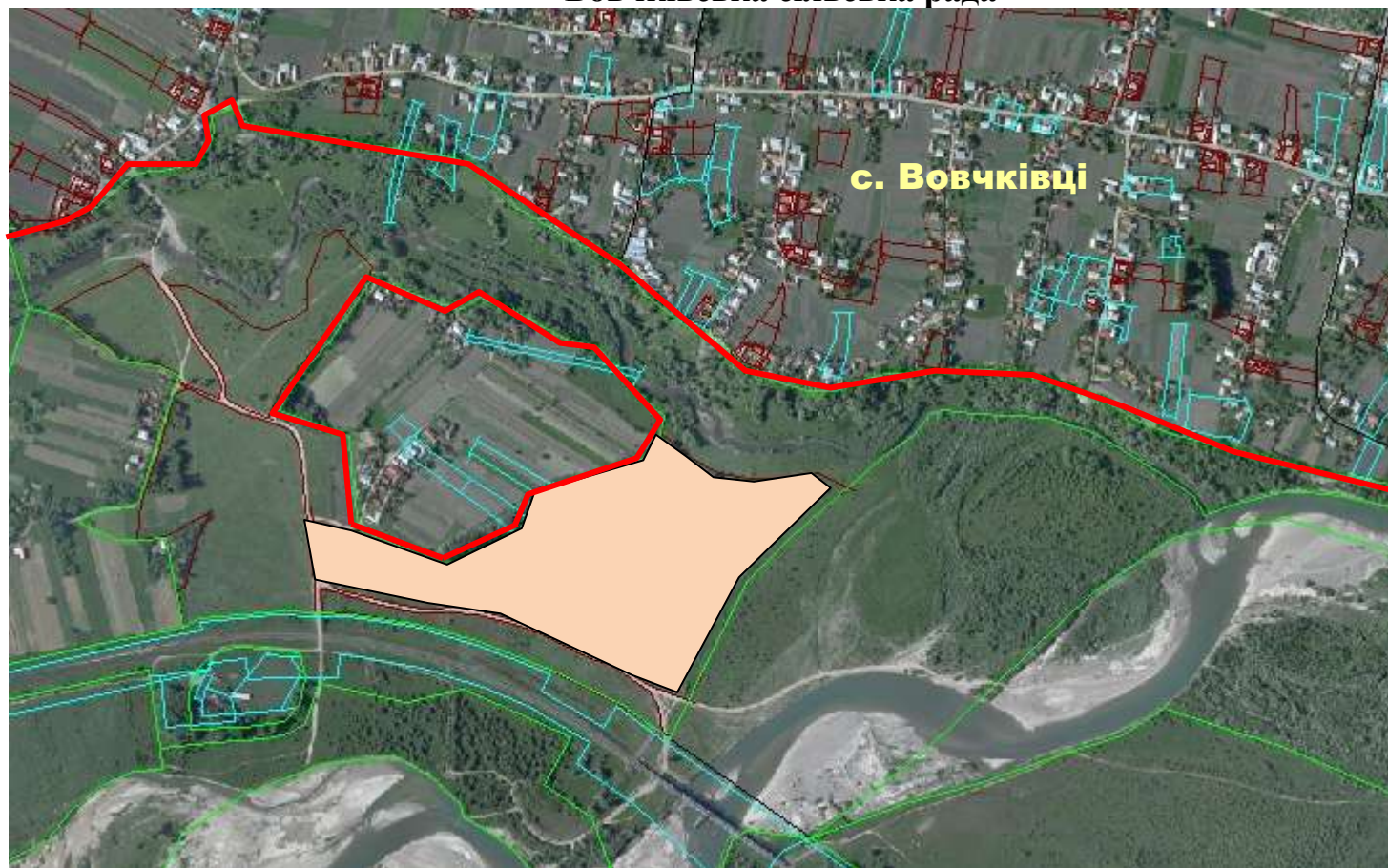


- зарезерований масив земельних ділянок
 - межа населеного пункту

Експлікація зарезерованої земельної ділянки

місцезнаходження земельної ділянки (в межах/ за межами населеного пункту)		площа, га	орієнтовна кількість зарезерованих земельних ділянок	цільове призначення земельної ділянки	кадастровий номер земельної ділянки	угіддя	агровиробнича група ґрунтів	обмеження (меліоративна система, ЛЕП, трубопроводи, тощо)
назва урочища, вулиці	в межах чи за межами							
с. Новоселиця , урочище "Глії"	за межами	2,00	1	для ведення особистого селянського господарства	2625283500:02:001:0001	пасовище		

Вовчківська сільська рада

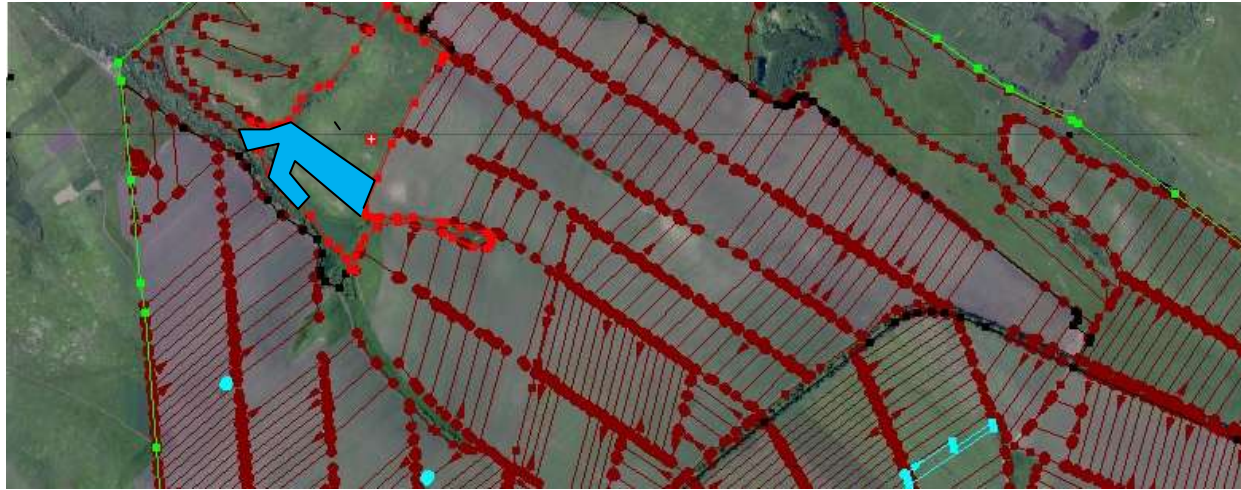


- зарезервована земельна ділянка
- межа населеного пункту

Експлікація зарезервованої земельної ділянки

місцезнаходження земельної ділянки (в межах/ за межами населеного пункту)		площа, га	орієнтовна кількість зарезервованих земельних ділянок	цільове призначення земельної ділянки	кадастровий номер земельної ділянки	угіддя	агровиробнича група ґрунтів	обмеження (меліоративна - система, ЛЕП, трубопроводи, тощо)
назва урочища, вулиці	в межах чи за межами							
с. Вовчківці Вовчківська с/р	за межами	12,7608	10	для ведення особистого селянського господарства	2625280900:08:001:0007	пасовище		

Підвисоцька сільська рада

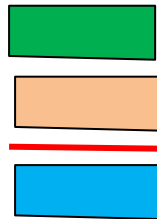


 - земельна ділянка, яка внесена до Державного земельного кадастру – 2,00 га.

Експлікація зарезервованої земельної ділянки

місцезнаходження земельної ділянки (в межах/ за межами населеного пункту)		площа, га	орієнтовна кількість зарезервованих земельних ділянок	цільове призначення земельної ділянки	кадастровий номер земельної ділянки	угіддя	агровиробнича група ґрунтів	обмеження (меліоративна - система, ЛЕП, трубопроводи, тощо)
назва урочища, вулиці	в межах чи за межами							
с. Підвисоке	за межами	2,00	1	для ведення особистого селянського господарства	2625283900:03:003: 0083	пасовище		

Підвисоцька сільська рада



- земельні ділянки, на які надано дозвіл на розроблення проекту землеустрою щодо відведення у власність учасникам антитерористичної операції 0,84 га.(7 ділянок по 0,12 га)
- зарезервована земельна ділянка 2,1631 га.
- межа населеного пункту
- земельні ділянки, які внесені до Державного земельного кадастру 8 ділянок по 2,00 га. (16,00 га.)

Експлікація зарезервованої земельної ділянки

місцезнаходження земельної ділянки (в межах/ за межами населеного пункту)		площа, га	орієнтовна кількість зарезервованих земельних ділянок	цільове призначення земельної ділянки	кадастровий номер земельної ділянки	угіддя	агровиробнича група ґрунтів	обмеження (меліоративна - система, ЛЕП, трубопроводи, тощо)
назва урочища, вулиці	в межах чи за межами							
с. Підвисоке урочище «Завалена»	за межами	19,0031	10	для ведення особистого селянського господарства	2625283900:03:004:0002 2625283900:03:004:0003 2625283900:03:004:0005 2625283900:03:004:0006 2625283900:03:004:0008 2625283900:03:004:0009 2625283900:03:004:0010 2625283900:03:004:0011 2625283900:03:004:0017 2625283900:03:004:0016 2625283900:03:004:0018 2625283900:03:004:0015 2625283900:03:004:0014 2625283900:03:004:0013 2625283900:03:004:0012 2625283900:03:004:0019 2625283900:03:004:0004	пасовище		

Красноставська сільська рада



- зарезервована земельна ділянка площею 6,00 га
- межа населеного пункту
- земельні ділянки, на які надано дозвіл на розроблення проекту землеустрою щодо відведення у власність учасникам антитерористичної операції, 6 ділянок по 1,00 га. 1 ділянка - 1,0157 (7,0157 га.)

Експлікація зарезервованої земельної ділянки

місцезнаходження земельної ділянки (в межах/ за межами населеного пункту)		площа, га	орієнтовна кількість зарезервованих земельних ділянок	цільове призначення земельної ділянки	кадастровий номер земельної ділянки	угіддя	агровиробнича група ґрунтів	обмеження (меліоративна - система, ЛЕП, трубопроводи, тощо)
назва урочища, вулиці	в межах чи за межами							
с. Красноставці урочище «Кругла млака»	за межами	13,0157	13	для ведення особистого селянського господарства	2625282800:03:006:1001 2625282800:03:006:1013 2625282800:03:006:1006 2625282800:03:006:1014 2625282800:03:006:1011 2625282800:03:006:1012 2625282800:03:006:1005 2625282800:03:006:1008 2625282800:03:006:1002 2625282800:03:006:1004 2625282800:03:006:1007 2625282800:03:006:1010 2625282800:03:006:1003	пасовище		меліорована

Красноставська сільська рада



- зарезервована земельна ділянка площею 14,6273 га

- межа населеного пункту

Експлікація зарезервованої земельної ділянки

місцезнаходження земельної ділянки (в межах/ за межами населеного пункту)		площа, га	орієнтовна кількість зарезервованих земельних ділянок	цільове призначення земельної ділянки	кадастровий номер земельної ділянки	угіддя	агровиробнича група ґрунтів	обмеження (меліоративна система, ЛЕП, трубопроводи, тощо)
назва урочища, вулиці	в межах чи за межами							
с. Красноставці урочище «Сивулька»	за межами	14,6273	10	для ведення особистого селянського господарства	2625282800:03:003:0176	сіножаті		

Тулуківська сільська рада

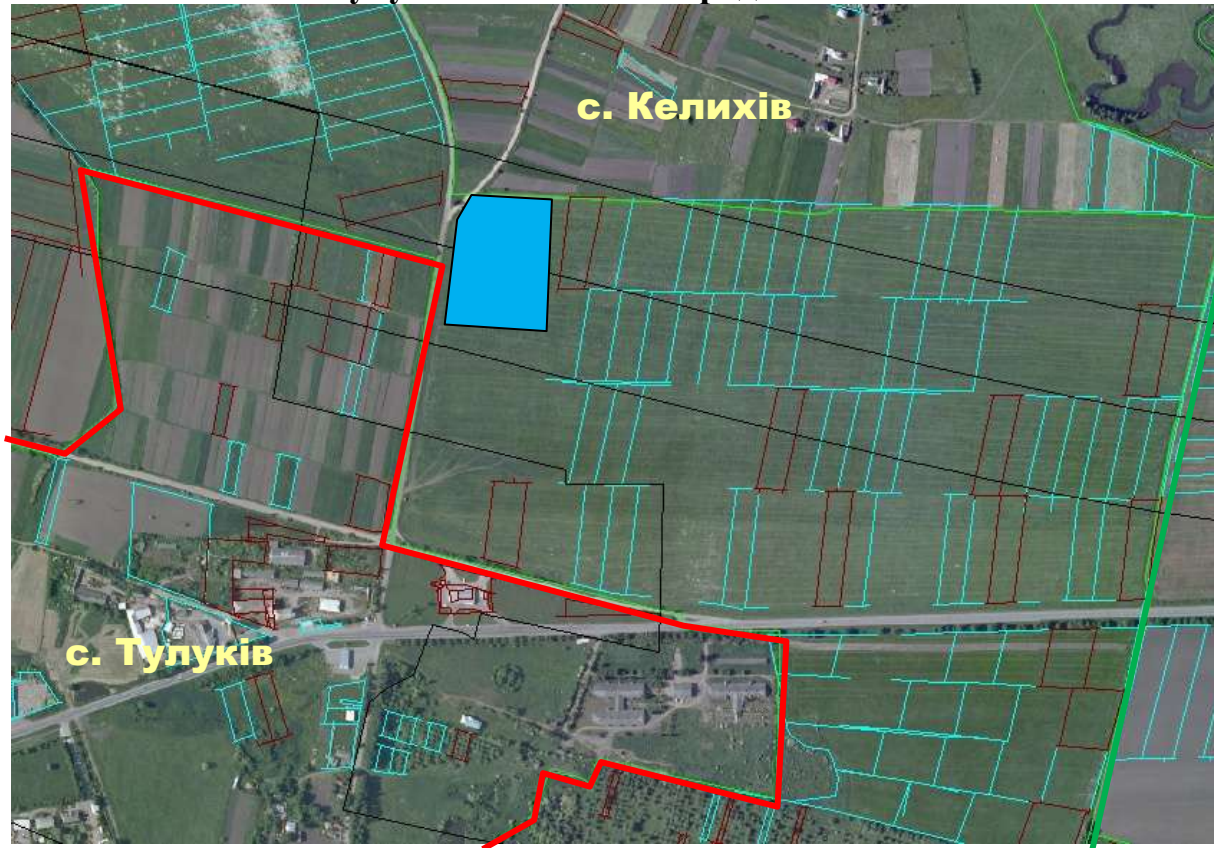


- зарезервована земельна ділянка
 - межа населеного пункту
 - межа території ради

Експлікація зарезервованої земельної ділянки

місцезнаходження земельної ділянки (в межах/ за межами населеного пункту)		площа, га	орієнтовна кількість зарезервованих земельних ділянок	цільове призначення земельної ділянки	кадастровий номер земельної ділянки	угіддя	агровиробнича група ґрунтів	обмеження (меліоративна - система, ЛЕП, трубопроводи, тощо)
назва урочища, вулиці	в межах чи за межами							
с. Тулуків Тулуківська с/р ур. «перед р. Чорнявою»	за межами	6,7230	4	для ведення особистого селянського господарства	2625285900:05:001: 1507	пасовище		

Тулуківська сільська рада



- земельні ділянки, які внесені до Державного земельного кадастру – 4,00 га.
- межа населеного пункту
- межа території ради

Експлікація зарезервованої земельної ділянки

місцезнаходження земельної ділянки (в межах/ за межами населеного пункту)		площа, га	орієнтовна кількість зарезервованих земельних ділянок	цільове призначення земельної ділянки	кадастровий номер земельної ділянки	угіддя	агровиробнича група ґрунтів	обмеження (меліоративна - система, ЛЕП, трубопроводи, тощо)
назва урочища, вулиці	в межах чи за межами							
с. Тулуків Тулуківська с/р	за межами	4,00	2	для ведення особистого селянського господарства	2625285900:05:001: 1514 2625285900:05:001: 1513	рілля		газопровід

Балинцівська сільська рада

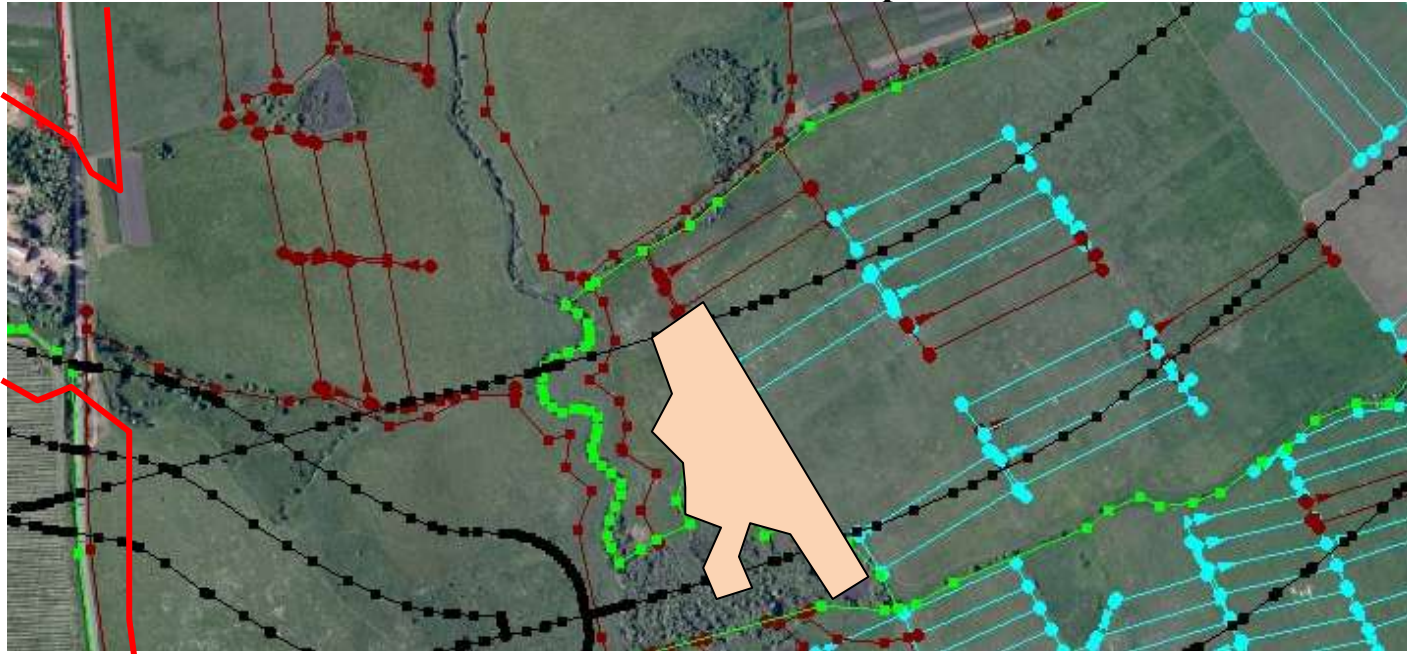


- зарезервована земельна ділянка площею 8,00 га
 - межа населеного пункту

Експлікація зарезервованої земельної ділянки

місцезнаходження земельної ділянки (в межах/ за межами населеного пункту)		площа, га	орієнтовна кількість зарезервованих земельних ділянок	цільове призначення земельної ділянки	кадастровий номер земельної ділянки	угіддя	агровиробнича група ґрунтів	обмеження (меліоративна - система, ЛЕП, трубопроводи, тощо)
назва урочища, вулиці	в межах чи за межами							
с. Бучачки Балинцівська с/р ур. «За селом»	за межами	8,0000	4	для ведення особистого селянського господарства	2625280300:02:001:0002	рілля		меліорована

Балинцівська сільська рада

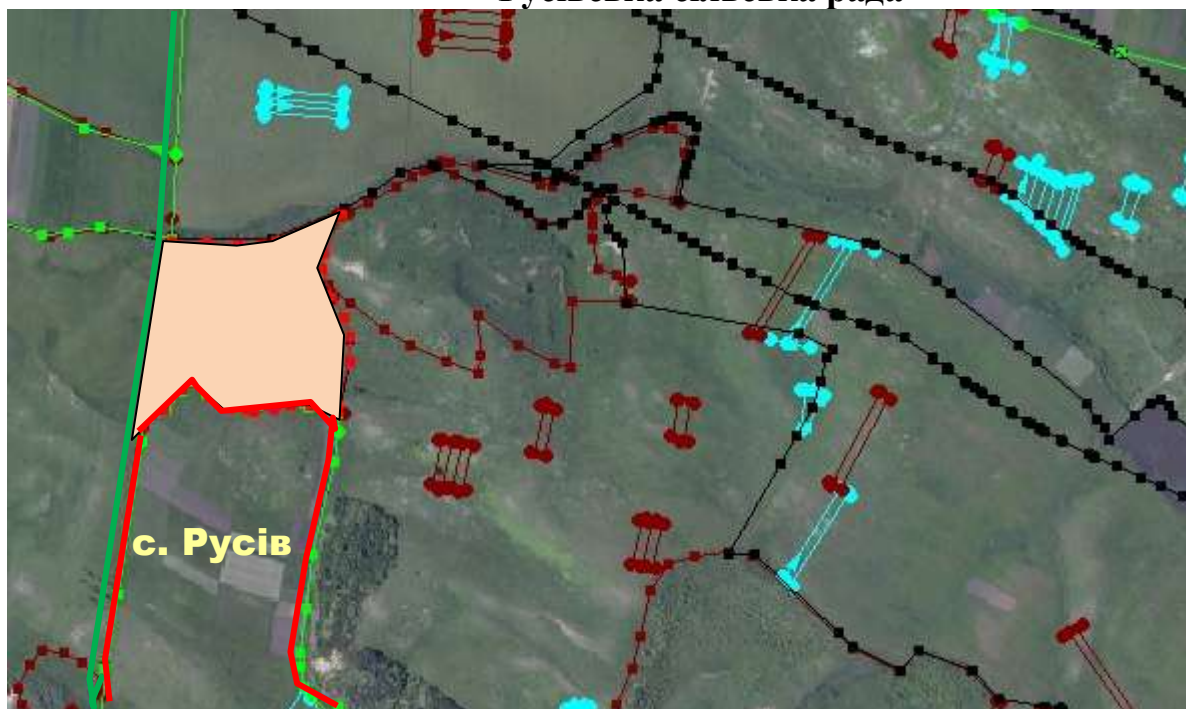


- зарезервована земельна ділянка
- межа неселеного пункту

Експлікація зарезервованої земельної ділянки

місцезнаходження земельної ділянки (в межах/ за межами населеного пункту)		площа, га	орієнтовна кількість зарезервованих земельних ділянок	цільове призначення земельної ділянки	кадастровий номер земельної ділянки	угіддя	агровиробнича група ґрунтів	обмеження (меліоративна - система, ЛЕП, трубопроводи, тощо)
назва урочища, вулиці	в межах чи за межами							
с. Бучачки Балинцівська с/р ур. «Під городами»	за межами	3,5476	2	для ведення особистого селянського господарства	2625280300:03:001:0001	пасовище		меліорована газопровід

Русівська сільська рада



- зарезервована земельна ділянка
 - межа населеного пункту
 - межа території сільської ради

Експлікація зарезервованої земельної ділянки

місцезнаходження земельної ділянки (в межах/ за межами населеного пункту)		площа, га	орієнтовна кількість зарезервованих земельних ділянок	цільове призначення земельної ділянки	кадастровий номер земельної ділянки	угіддя	агровиробнича група ґрунтів	обмеження (меліоративна - система, ЛЕП, трубопроводи, тощо)
назва урочища, вулиці	в межах чи за межами							
с. Русів Русівська с/р урочище "За Гавенчуковою"	за межами	8,4660	6	для ведення особистого селянського господарства	2625284900:04:001:0001	сіножаті		

Видинівська сільська рада



- зарезервована земельна ділянка
- межа населеного пункту
- межа території ради

Експлікація зарезервованої земельної ділянки

місцезнаходження земельної ділянки (в межах/ за межами населеного пункту)		площа, га	орієнтовна кількість зарезервованих земельних ділянок	цільове призначення земельної ділянки	кадастровий номер земельної ділянки	угіддя	агровиробнича група ґрунтів	обмеження (меліоративна - система, ЛЕП, трубопроводи, тощо)
назва урочища, вулиці	в межах чи за межами							
с. Видинів Видинівська с/р	за межами	11,4854	6	для ведення особистого селянського господарства	2625280800:04:001:0004	пасовище		