



ДЕРЖАВНА СЛУЖБА УКРАЇНИ З ПИТАНЬ ГЕОДЕЗІЇ,
КАРТОГРАФІЇ ТА КАДАСТРУ

**МІСЬКРАЙОННЕ УПРАВЛІННЯ У КОЛОМИЙСЬКОМУ РАЙОНІ ТА М.КОЛОМИЇ
ГОЛОВНОГО УПРАВЛІННЯ ДЕРЖГЕОКАДАСТРУ В ІВАНО-ФРАНКІВСЬКІЙ ОБЛАСТІ**

АЛЬБОМ-АТЛАС

**з резервування земельних ділянок сільськогосподарського призначення державної власності,
для учасників антитерористичної операції
на території Коломийського району Івано-Франківської області**

Гвіздецька селищна рада Коломийського району

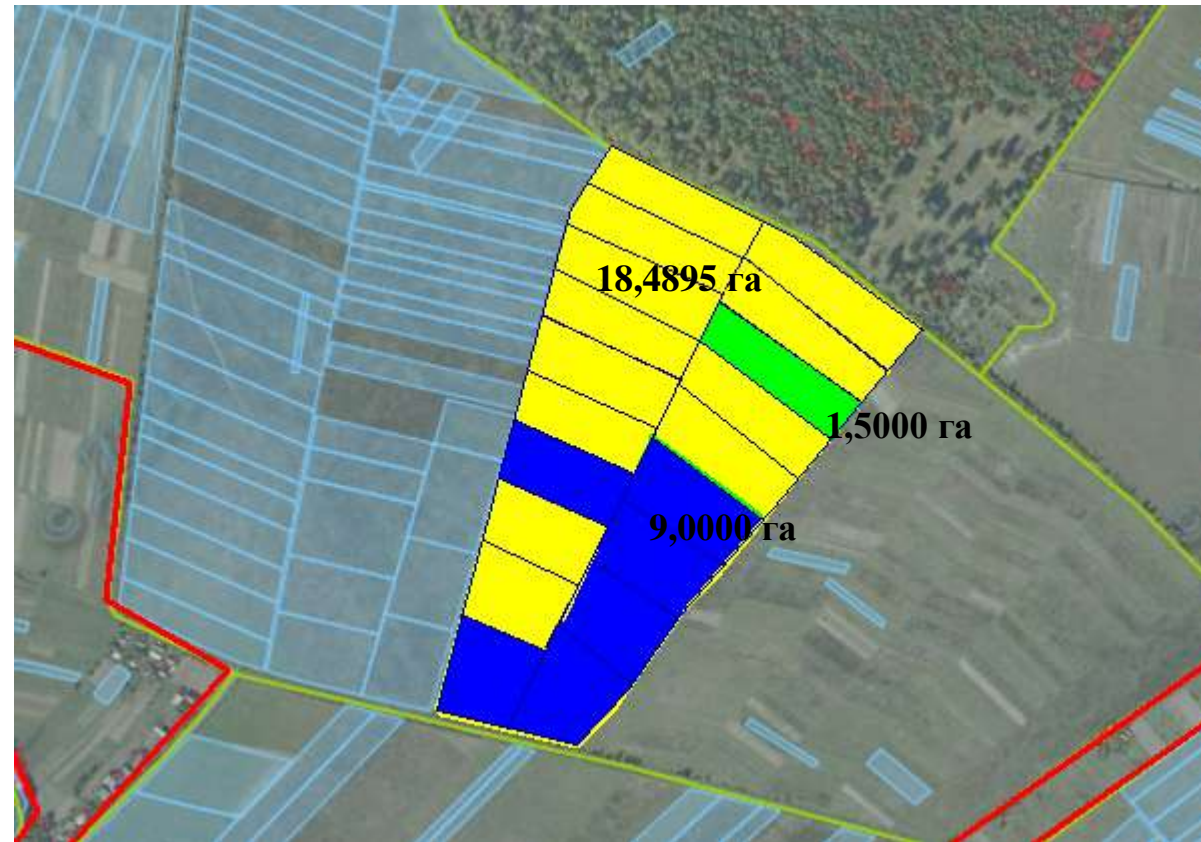


- межа населеного пункту
- зарезервованій масив земельних ділянок

Експлікація земельної ділянки

| Місцезнаходження зарезервованої земельної ділянки | | площа, га | цільове призначення земельної ділянки | кадастровий номер земельної ділянки (при наявності) | угіддя | агровиробнича група ґрунтів | обмеження (меліоративна система, ЛЕП, трубопроводи, тощо) |
|---|----------------------|-----------|--|---|----------|-----------------------------|---|
| назва урочища, вулиці | в межах чи за межами | | | | | | |
| Ур. «Під Слобідкою» | за межами | 10,0017 | 16.00 Землі запасу (земельні ділянки кожної категорії земель, які не надані у власність або користування громадянам чи юридичним особам) для іншого сільськогосподарського призначення | 2623255200:05:002:1003 | сіножаті | | Не має |

Воронська сільська рада Коломийського району



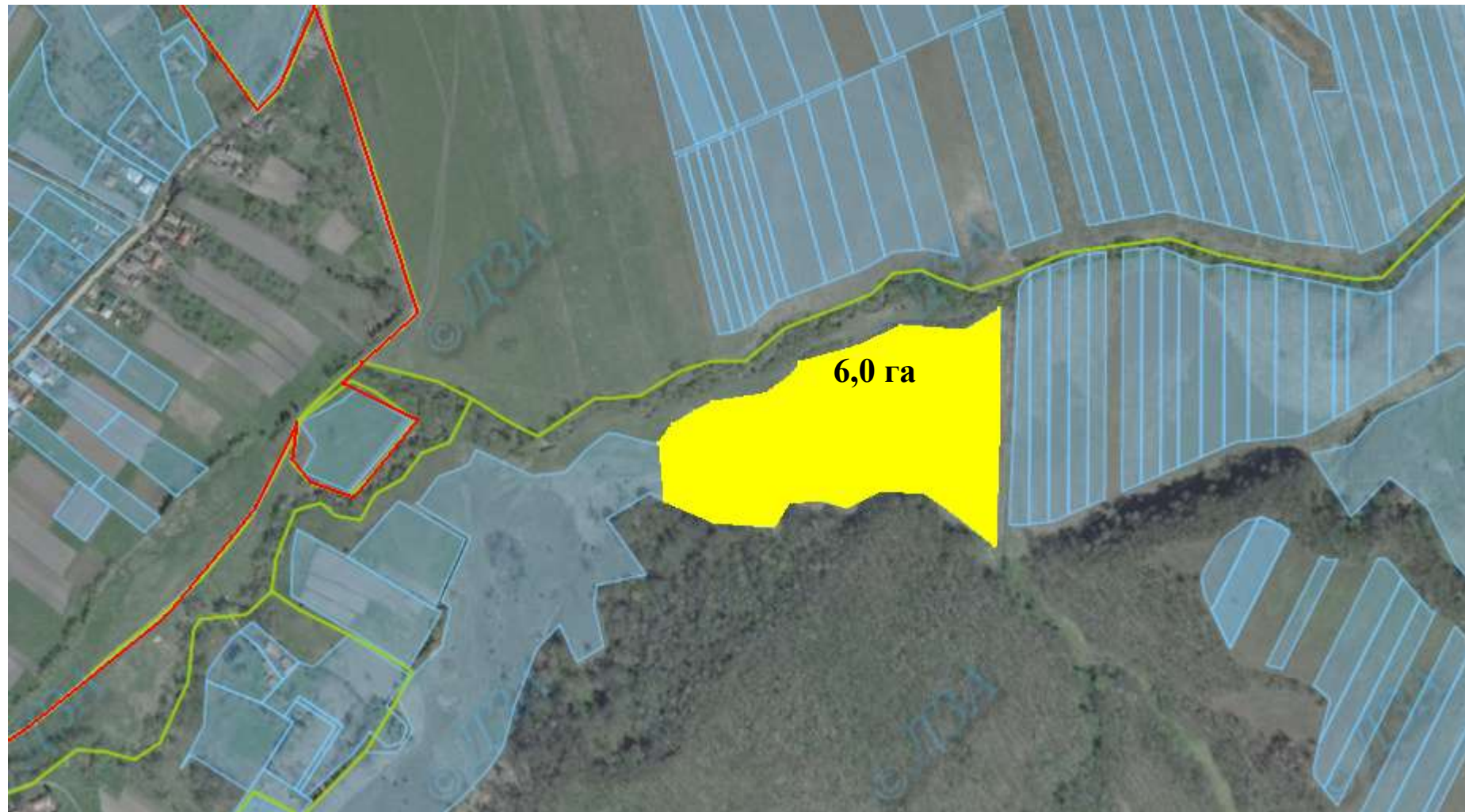
- межа населеного пункту
- зарезервованій масив земельних ділянок
- земельна ділянка, на яку надано дозвіл на розроблення проекту землеустрою щодо відведення у власність учасникам антитерористичної операції
- земельні ділянки, які внесено до Державного земельного кадастру

Експлікація земельної ділянки

| Місцезнаходження зарезервованої земельної ділянки | | площа, га | цільове призначення земельної ділянки | кадастровий номер земельної ділянки (при наявності) | угіддя | агровиробнича група ґрунтів | обмеження (меліоративна система, ЛЕП, трубопроводи, тощо) |
|---|----------------------|-----------|---|---|----------|-----------------------------|---|
| назва урочища, вулиці | в межах чи за межами | | | | | | |
| с. Ворона» | За межами | 28,9895 | 01.13 Для іншого сільськогосподарського призначення | 2623280900:02:005:0148 2623280900:02:005:0149 2623280900:02:005:0150 2623280900:02:005:0151 2623280900:02:005: 0152 2623280900:02:005:0153 2623280900:02:005:0154 2623280900:02:005:0155 2623280900:02:005:0156 2623280900:02:005:0157 2623280900:02:005:0158 2623280900:02:005:0159 | пасовище | - | Не меліорована |

| | | | | | | | |
|--|--|--|--|--|--|--|--|
| | | | | 2623280900:02:005:0160 2623280900:02:005:0161 2623280900:02:005:0162 2623280900:02:005:0163 2623280900:02:005:0164 2623280900:02:005:0165 2623280900:02:005:0166 2623280900:02:005:0167 | | | |
|--|--|--|--|--|--|--|--|

Корницька сільська рада Коломийського району



- зарезервований масив земельних ділянок

Експлікація земельної ділянки

| Місцезнаходження зарезервованої земельної ділянки | | площа, га | цільове призначення земельної ділянки | кадастровий номер земельної ділянки (при наявності) | угіддя | агровиробнича група ґрунтів | обмеження (меліоративна система, ЛЕП, трубопроводи, тощо) |
|---|----------------------|-----------|--|--|----------|-----------------------------|---|
| назва урочища, вулиці | в межах чи за межами | | | | | | |
| с.Грушів | за межами | 6,0 | 16.00 Землі запасу (земельні ділянки кожної категорії земель, які не надані у власність або користування громадянам чи юридичним особам) для іншого сільськогосподарського призначення | 2623282800:02:003:1004 (частина земельної ділянки 6,0 га - резерв АТО) | пасовище | | Не має |

Ліснословідська сільська рада Коломийського району

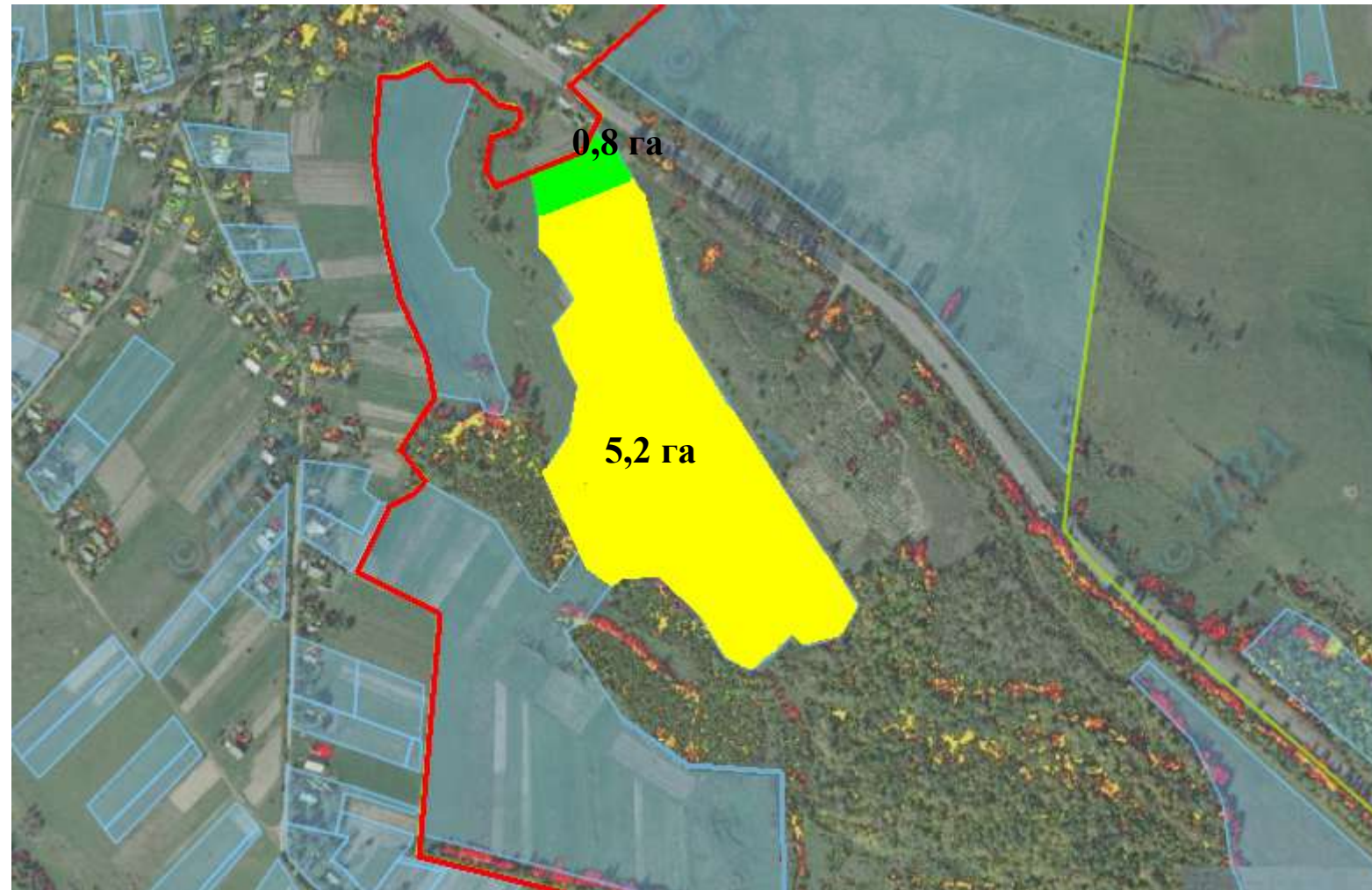


- межа населеного пункту
- зарезервованій масив земельних ділянок
- земельна ділянка, на яку надано дозвіл на розроблення проекту землеустрою щодо відведення у власність учасникам антитерористичної операції

Експлікація земельної ділянки

| Місцезнаходження зарезервованої земельної ділянки | | площа, га | цільове призначення земельної ділянки | кадастровий номер земельної ділянки (при наявності) | угіддя | агровиробнича група ґрунтів | обмеження (меліоративна система, ЛЕП, трубопроводи, тощо) |
|---|----------------------|-----------|--|--|----------|-----------------------------|---|
| назва урочища, вулиці | в межах чи за межами | | | | | | |
| с.Л.Словідка ур.»Двір» | за межами | 4,0000 | 16.00 Землі запасу (земельні ділянки кожної категорії земель, які не надані у власність або користування громадянам чи юридичним особам) для іншого сільськогосподарського призначення | 2623283400:03:021:0044 2623283400:03:021:0046 2623283400:03:021:0039 2623283400:03:021:0040 2623283400:03:021:0049 2623283400:03:021:0043 2623283400:03:021:0045 2623283400:03:021:0041 | пасовище | | Не має |

Ліснохлібичинська сільська рада Коломийського району

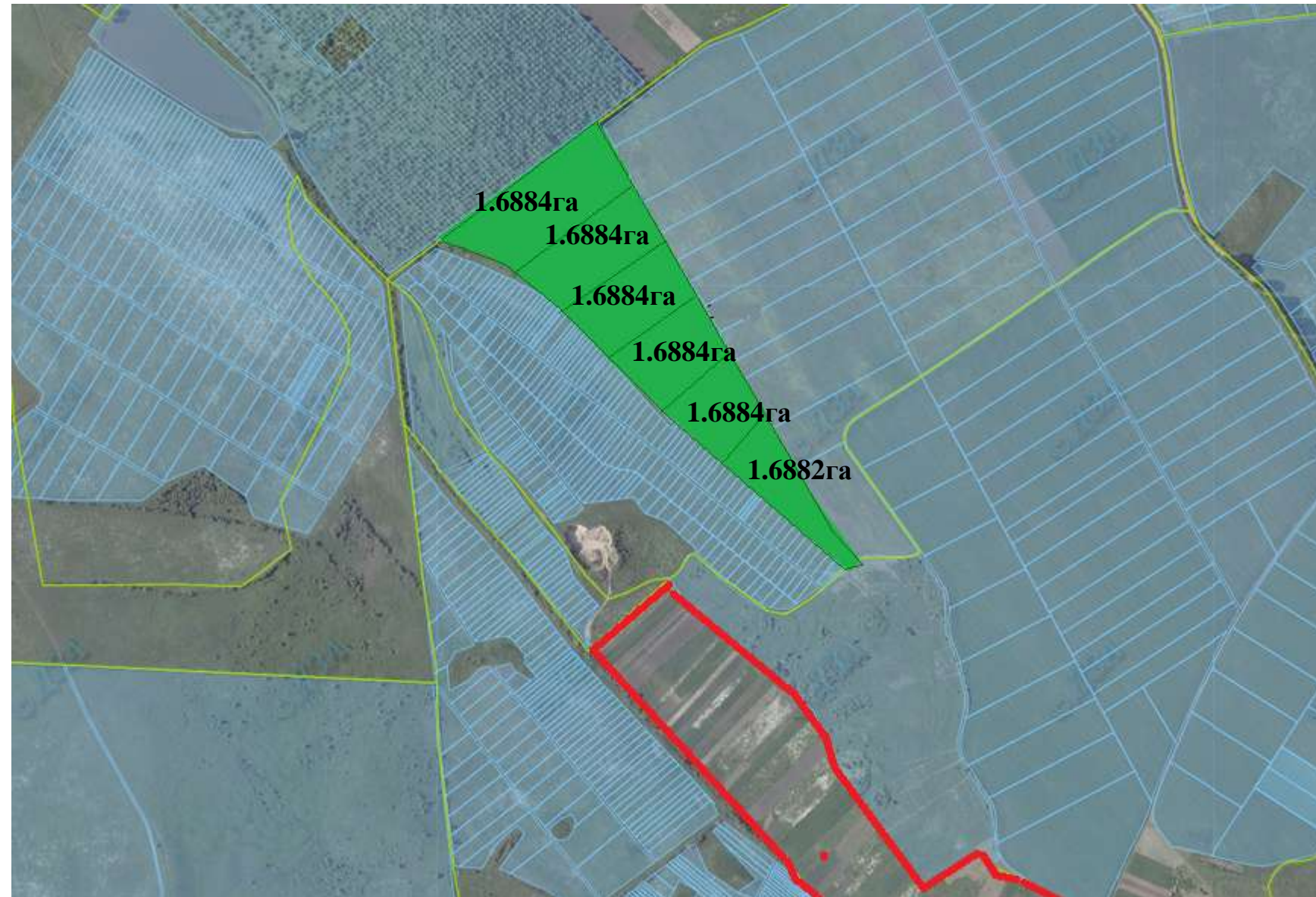


- земельна ділянка, на яку надано дозвіл на розроблення проекту землеустрою щодо відведення у власність учасникам антитерористичної операції
- межа населеного пункту
- зарезервованій масив земельних ділянок

Експлікація земельної ділянки

| Місцезнаходження зарезервованої земельної ділянки | | площа, га | цільове призначення земельної ділянки | кадастровий номер земельної ділянки (при наявності) | угіддя | агровиробнича група ґрунтів | обмеження (меліоративна система, ЛЕП, трубопроводи, тощо) |
|---|----------------------|-----------|---|---|----------|-----------------------------|---|
| назва урочища, вулиці | в межах чи за межами | | | | | | |
| с.Л.Хлібичин | за межами | 6,0 | Для ведення особистого селянського господарства | 2623283600:02:001:2006 (частина земельної ділянки 6,0 га - резерв АТО) | пасовище | | Не має |

Остапківська сільська рада Коломийського району

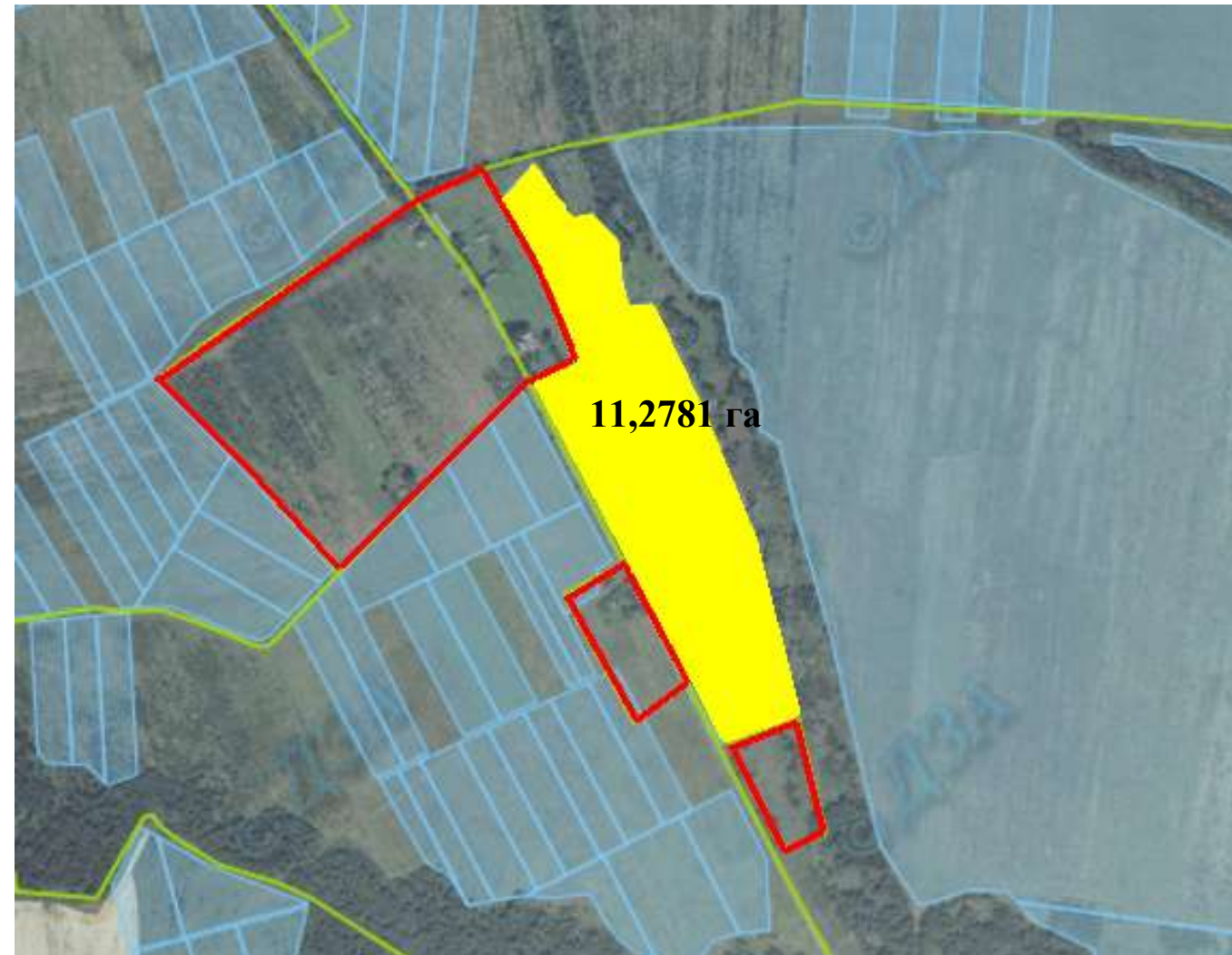


- земельна ділянка, на яку надано дозвіл на розроблення проекту землеустрою щодо відведення у власність учасникам антитерористичної операції
- межа населеного пункту
- зарезервований масив земельних ділянок

Експлікація земельної ділянки

| Місцезнаходження зарезервованої земельної ділянки | | площа, га | цільове призначення земельної ділянки | кадастровий номер земельної ділянки (при наявності) | угіддя | агровиробнича група ґрунтів | обмеження (меліоративна система, ЛЕП, трубопроводи, тощо) |
|---|----------------------|-----------|---|---|--------|-----------------------------|---|
| назва урочища, вулиці | в межах чи за межами | | | | | | |
| с. Остапківці ур. «Прикмиське» | За межами | 1,6884 | Для ведення особистого селянського господарства | 2623285300:03:001:0060 | рілля | - | Не має |
| | | 1,6884 | | 2623285300:03:001:0062 | | | |
| | | 1,6884 | | 2623285300:03:001:0064 | | | |
| | | 1,6884 | | 2623285300:03:001:0063 | | | |
| | | 1,6884 | | 2623285300:03:001:0061 | | | |
| | | 1,6882 | | 2623285300:03:001:0065 | | | |

Сідлищенська сільська рада Коломийського району



- межа населеного пункту
- зарезервованій масив земельних ділянок

Експлікація земельної ділянки

| Місцезнаходження зарезервованої земельної ділянки | | площа, га | цільове призначення земельної ділянки | кадастровий номер земельної ділянки (при наявності) | угіддя | агровиробнича група ґрунтів | обмеження (меліоративна система, ЛЕП, трубопроводи, тощо) |
|---|----------------------|-----------|---|---|--------|-----------------------------|---|
| назва урочища, вулиці | в межах чи за межами | | | | | | |
| с.Станіславівка, ур "Коло Мінйялюка" | за межами | 11,2781 | Для ведення особистого селянського господарства | 2623286200:02:001:0018 | рілля | | Не має |

Черемхівська сільська рада



- межа населеного пункту
- зарезервований масив земельних ділянок
- земельна ділянка, на яку надано дозвіл на розроблення проекту землеустрою щодо відведення у власність учасникам антитерористичної операції

Експлікація земельної ділянки

| Місцезнаходження зарезервованої земельної ділянки | | площа, га | цільове призначення земельної ділянки | кадастровий номер земельної ділянки (при наявності) | угіддя | агровиробнича група ґрунтів | обмеження (меліоративна система, ЛЕП, трубопроводи, тощо) |
|---|----------------------|-----------|--|---|----------|-----------------------------|---|
| назва урочища, вулиці | в межах чи за межами | | | | | | |
| с. Черемхів ур. «Козієве» | за межами | 0,3044 | 16.00 Землі запасу (земельні ділянки кожної категорії земель, які не надані у власність або користування громадянам чи юридичним особам) | 2623288600:02:001:1007 | пасовище | 124 | меліоровані |
| | | 0,3044 | | 2623288600:02:001:1029 | | | |
| | | 0,3044 | | 2623288600:02:001:1005 | | | |
| | | 0,3044 | | 2623288600:02:001:1027 | | | |
| | | 0,3044 | | 2623288600:02:001:1011 | | | |
| | | 0,3044 | | 2623288600:02:001:1014 | | | |
| | | 0,3044 | | 2623288600:02:001:1008 | | | |
| | | 0,3044 | | 2623288600:02:001:1020 | | | |
| | | 0,3044 | | 2623288600:02:001:1026 | | | |
| | | 0,3049 | | 2623288600:02:001:1018 | | | |

| | | | | | | | |
|--|--|--|--|--|--|--|--|
| | | 0,3044 0,3044 0,3044 0,3044 0,3044 0,3044 0,3044 0,3044 0,3044 0,3044 0,3044 0,3044 0,3044 0,3044 0,3044 0,3036 0,2687 8,1828 - загальна площа | | 2623288600:02:001:1024 2623288600:02:001:1023 2623288600:02:001:1015 2623288600:02:001:1028 2623288600:02:001:1031 2623288600:02:001:1025 2623288600:02:001:1022 2623288600:02:001:1016 2623288600:02:001:1013 2623288600:02:001:1009 2623288600:02:001:1006 2623288600:02:001:1030 2623288600:02:001:1019 2623288600:02:001:1010 2623288600:02:001:1017 2623288600:02:001:1012 2623288600:02:001:1021 | | | |
|--|--|--|--|--|--|--|--|