



ДЕРЖАВНА СЛУЖБА УКРАЇНИ З ПИТАНЬ ГЕОДЕЗІЇ,
КАРТОГРАФІЇ ТА КАДАСТРУ

ГОЛОВНЕ УПРАВЛІННЯ ДЕРЖГЕОКАДАСТРУ У ІВАНО-ФРАНКІВСЬКІЙ ОБЛАСТІ

АЛЬБОМ-АТЛАС

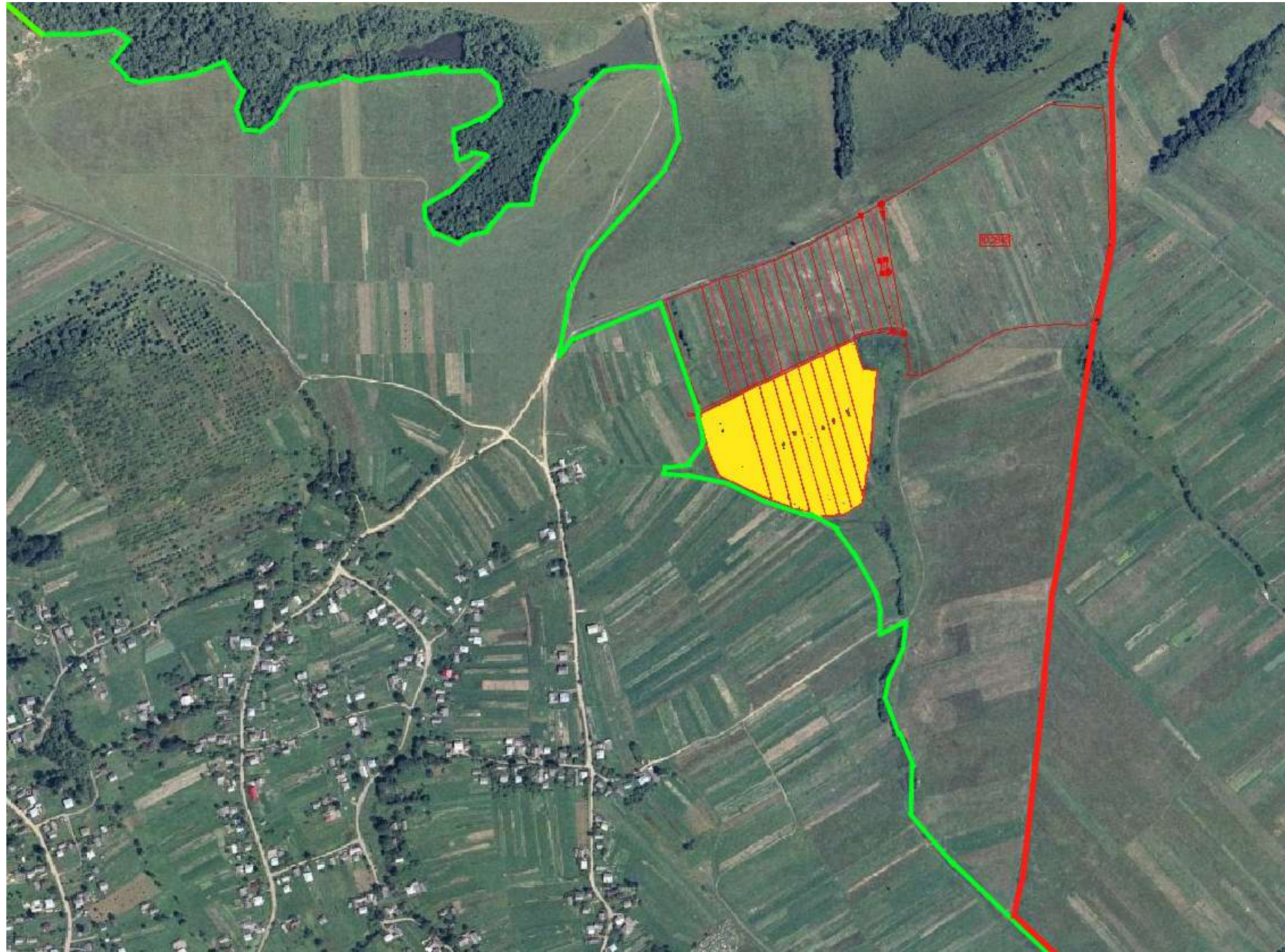
**з резервування земельних ділянок для учасників антитерористичної операції на території Долинського району
Івано-Франківської області**

2020

Інформація стосовно забезпечення учасників антитерористичної операції земельними ділянками на території Долинського району
(станом на 01 вересня 2020 року)

№ з/п	Назва адміністративно-територіальної одиниці (район, місто обласного значення)	Кількість учасників АТО	Загальна площа зарезервованих земельних ділянок, га	з них				Кількість учасників АТО, які звернулись із заявою/клопотанням про отримання земельної ділянки
				для будівництва і обслуговування жилого будинку, господарських будівель і споруд (присадибна ділянка)	для ведення садівництва	для індивідуального дачного будівництва	для ведення особистого селянського господарства	
1	2	3	4	5	6	7	8	9
1	Надіївська с/р		13,6210				13,6210	
3	Оболонська с/р		29,0157		1,2		27,8157	
2	Тяпчанська с/р		10				10,0	
Всього по району			52,6367		1,2		51,4367	

Надіївська сільська рада



- земельні ділянки, на які надано дозвіл на розроблення проекту землеустрою, щодо відведення у власність учасникам антитерористичної операції;
- відведені земельні ділянки, що внесені до Державного земельного кадастру;
- зарезервовані земельні ділянки для надання учасникам АТО в кількості 1 площею 1,0 га та в кількості 8 площею по 0,5 га;
- межа населеного пункту
- межа території сільської ради.

Експлікація зарезервованих земельних ділянок

Місцезнаходження зарезервованої земельної ділянки		площа, га	цільове призначення земельної ділянки	кадастровий номер земельної ділянки (при наявності)	угіддя	агровиробнича група ґрунтів	обмеження (меліоративна система, ЛЕП, трубопроводи, тощо)
назва урочища, вулиці	в межах чи за межами						
за межами с.Надіїв, ур. «Чимірне»	за межами	5,0	ОСГ	2622083400:04:003:0002	рілля	-	-

Надіївська сільська рада



- земельні ділянки, на які надано дозвіл на розроблення проекту землеустрою, щодо відведення у власність учасникам антитерористичної операції;
- відведені земельні ділянки, що внесені до Державного земельного кадастру та надані у власність учасникам АТО площею 8,621 га;
- зарезервовані земельні ділянки;
- межа населеного пункту
- межа території сільської ради.

Експлікація зарезервованих земельних ділянок

Місцезнаходження зарезервованої земельної ділянки		площа, га	цільове призначення земельної ділянки	кадастровий номер земельної ділянки (при наявності)	угіддя	агровиробнича група ґрунтів	обмеження (меліоративна система, ЛЕП, трубопроводи, тощо)
назва урочища, вулиці	в межах чи за межами						
за межами с.Надіїв, ур. «Мала Діброва»	за межами	1,90	ОСГ	2622083400:04:002:0009	пасовище	-	-
за межами с.Надіїв, ур. «Мала Діброва»	за межами	1,90	ОСГ	2622083400:04:002:0007	пасовище	-	-
за межами с.Надіїв, ур. «Мала Діброва»	за межами	1,90	ОСГ	2622083400:04:002:0005	пасовище	-	-
за межами с.Надіїв, ур. «Мала Діброва»	за межами	1,90	ОСГ	2622083400:04:002:0008	пасовище	-	-
за межами с.Надіїв, ур. «Мала Діброва»	за межами	1,0210	ОСГ	2622083400:04:002:0006	пасовище	-	-

Оболонська сільська рада

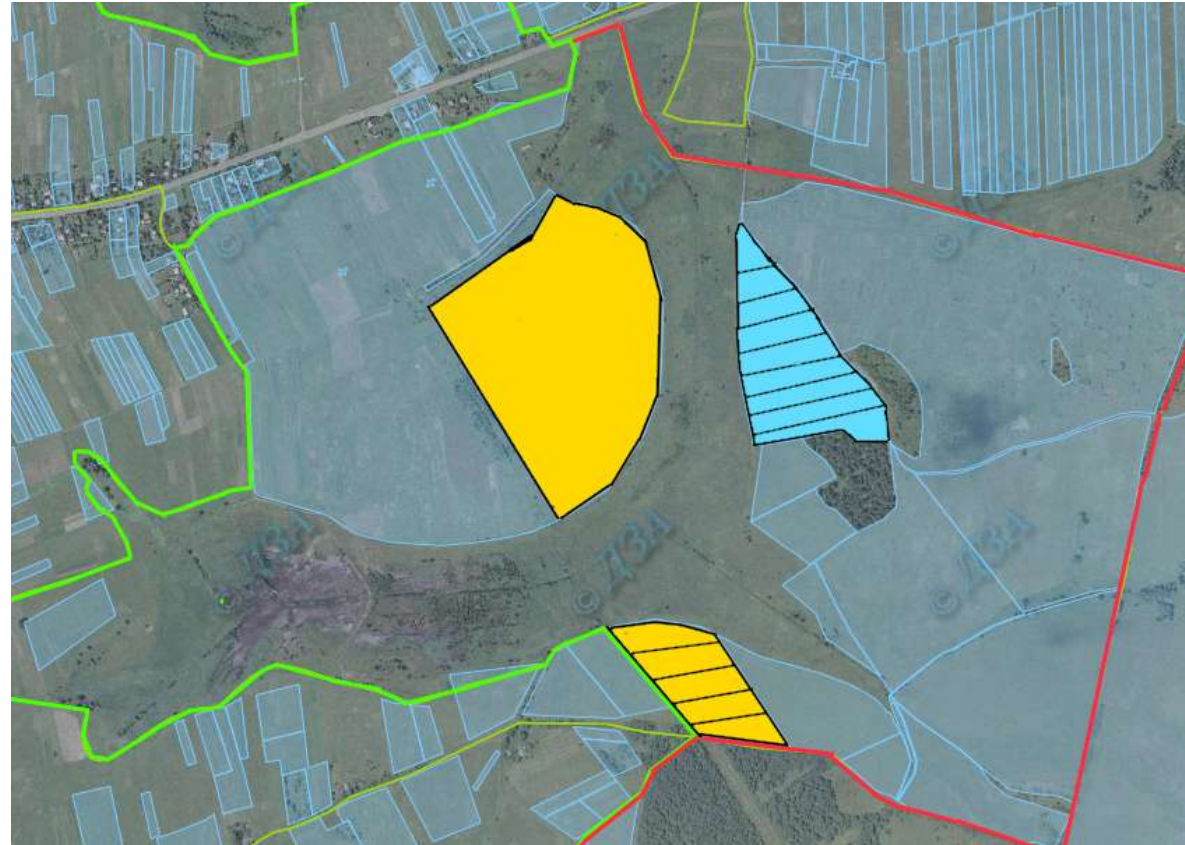


- земельні ділянки, на які надано дозвіл на розроблення проекту землеустрою, щодо відведення у власність учасникам антитерористичної;
- відведені земельні ділянки, що внесені до Державного земельного кадастру;
- зарезервовані земельні ділянки площею 1,2 га;
- межа населеного пункту
- межа території сільської ради.

Експлікація зарезервованих земельних ділянок

Місцезнаходження зарезервованої земельної ділянки		площа, га	цільове призначення земельної ділянки	кадастровий номер земельної ділянки (при наявності)	угіддя	агровиробнича група ґрунтів	обмеження (меліоративна система, ЛЕП, трубопроводи, тощо)
назва урочища, вулиці	в межах чи за межами						
за межами с.Оболоня, ур. «Усторонь»	за межами	1,2	САД	2622084500:04:001:0027	рілля		-

Оболонська сільська рада



- відведені земельні ділянки учасникам антитерористичної операції, що внесені до Державного земельного кадастру площею 9,23 га (в к-сті 9 шт).;
- зарезервовані земельні ділянки площею 22,00 га (частина земельної ділянки за кадастровим номером 2622084500:02:001:0104);
- зарезервовані 6 земельних ділянок для учасників АТО площею 5,8157 га (а саме площею 0,9939 га; 0,9818 га; 0,96 га; 0,96 га; 0,96 га; 0,96 га).
- межа населеного пункту
- межа території сільської ради.

Експлікація зарезервованих земельних ділянок

Місцезнаходження зарезервованої земельної ділянки			площа, га	цільове призначення	кадастровий номер земельної ділянки (при наявності)	угіддя	агровиробнича група ґрунтів	обмеження (меліоративна система, ЛЕП, трубопроводи, тощо)
назва урочища, вулиці	в межах чи за межами							
1	за межами с.Оболоня, ур. «Селище»	за межами	1,0	ОСГ	2622084500:02:001:0110	рілля	176Г	-
2	за межами с.Оболоня, ур. «Селище»	за межами	1,0	ОСГ	2622084500:02:001:0111	рілля	176Г	-
3	за межами с.Оболоня, ур. «Селище»	за межами	1,0	ОСГ	2622084500:02:001:0112	рілля	176Г	-
4	за межами с.Оболоня, ур. «Селище»	за межами	1,0	ОСГ	2622084500:02:001:0113	рілля	176Г	-
5	за межами с.Оболоня, ур. «Селище»	за межами	1,0	ОСГ	2622084500:02:001:0114	рілля	176Г	-
6	за межами с.Оболоня, ур. «Селище»	за межами	1,0	ОСГ	2622084500:02:001:0115	рілля	176Г	-
7	за межами с.Оболоня, ур. «Селище»	за межами	1,23	ОСГ	2622084500:02:001:0116	рілля	176Г	-
8	за межами с.Оболоня, ур. «Селище»	за межами	1,0	ОСГ	2622084500:02:001:0117	рілля	176Г	-
9	за межами с.Оболоня, ур. «Селище»	за межами	1,0	ОСГ	2622084500:02:001:0118	рілля	176Г	-
10	за межами с.Оболоня, ур. «Селище»	за межами	22,00	ОСГ	2622084500:02:001:0104	рілля	28Г	-
11	за межами с.Оболоня, ур. «Селище»	за межами	0,9939	ОСГ	2622084500:02:001:0127	рілля	215Д	
12	за межами с.Оболоня, ур. «Селище»	за межами	0,9818	ОСГ	2622084500:02:001:0128	рілля	215Д	
13	за межами с.Оболоня, ур. «Селище»	за межами	0,96	ОСГ	2622084500:02:001:0129	рілля	215Д	
14	за межами с.Оболоня, ур. «Селище»	за межами	0,96	ОСГ	2622084500:02:001:0130	рілля	215Д	
15	за межами с.Оболоня, ур. «Селище»	за межами	0,96	ОСГ	2622084500:02:001:0131	рілля	215Д	
16	за межами с.Оболоня, ур. «Селище»	за межами	0,96	ОСГ	2622084500:02:001:0132	рілля	215Д	

Тяпчанська сільська рада



- земельні ділянки, на які надано дозвіл на розроблення проекту землеустрою, щодо відведення у власність учасникам АТО;
- відведені земельні ділянки, що внесені до Державного земельного кадастру;
- зарезервовані земельні за межами населеного пункту с.Тяпче площею 10,0 га (частина земельної ділянки за кадастровим номером 2622087100:02:001:0003);
- межа населеного пункту
- межа території сільської ради.

Експлікація зарезервованих земельних ділянок

Місцезнаходження зарезервованої земельної ділянки		площа, га	цільове призначення земельної ділянки	кадастровий номер земельної ділянки (при наявності)	угіддя	агровиробнича група ґрунтів	обмеження (меліоративна система, ЛЕП, трубопроводи, тощо)
назва урочища, вулиці	в межах чи за межами						
1	за межами с.Тяпче, ур.Горби	10,0	ОСГ	2622087100:02:001:0003	пасовище	-	охоронні зони магістрального газопроводу, ЛЕП 35-кВ