



ДЕРЖАВНА СЛУЖБА УКРАЇНИ З ПИТАНЬ ГЕОДЕЗІЇ,
КАРТОГРАФІЇ ТА КАДАСТРУ

ГОЛОВНЕ УПРАВЛІННЯ ДЕРЖГЕОКАДАСТРУ В ІВАНО-ФРАНКІВСЬКІЙ ОБЛАСТІ

АЛЬБОМ-АТЛАС

**з резервування земельних ділянок для учасників антитерористичної операції на території Городенківського району
Івано-Франківської області**

2020

Городенківський район

Вербівцівська сільська рада, с. Вербівці



Умовні позначення

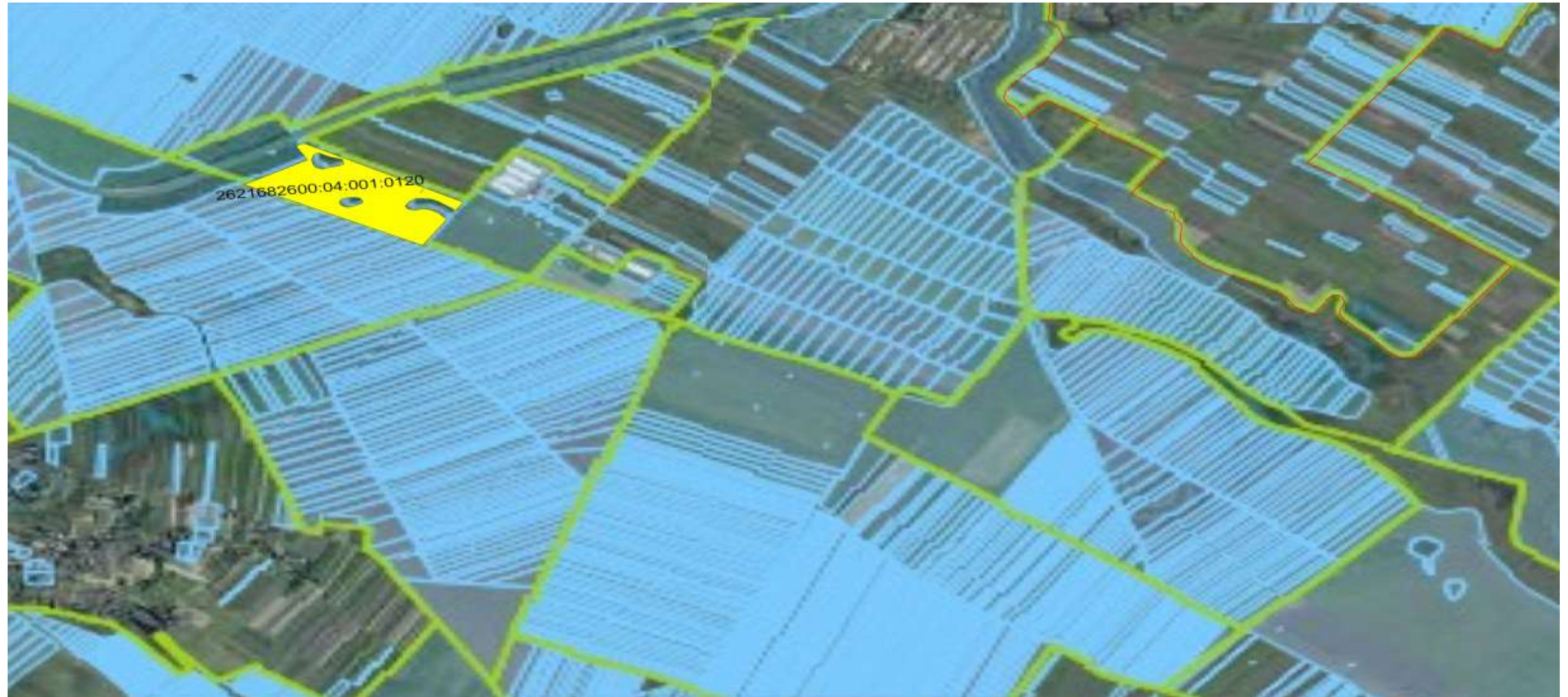
- земельна ділянка, на яку надано дозвіл на розроблення проекту землеустрою щодо відведення у власність учасникам анти терористичної операції
- земельна ділянка, яка внесена до Державного земельного кадастру
- зарезервованій масив земельних ділянок
- межа населеного пункту

Експлікація зарезервованої земельної ділянки

Місце знаходження зарезервованої земельної ділянки		площа, га	орієнтовна кількість зарезервованих земельних ділянок	цільове призначення земельної ділянки	кадастровий номер земельної ділянки	угіддя	агро виробнича група ґрунтів	обмеження (меліоративна система, ЛЕП трубопроводи, тощо)
назва урочища, вулиці	в межах чи за межами							
урочище	За межами	10	5	для ведення особистого селянського господарства	2621680100:02:002:0213 2621680100:02:002:0212 2621680100:02:002:0211 2621680100:02:002:0210 2621680100:02:002:0215	рілля	49e, 121e	відсутні

Вікнянська сільська рада, с. Вікно





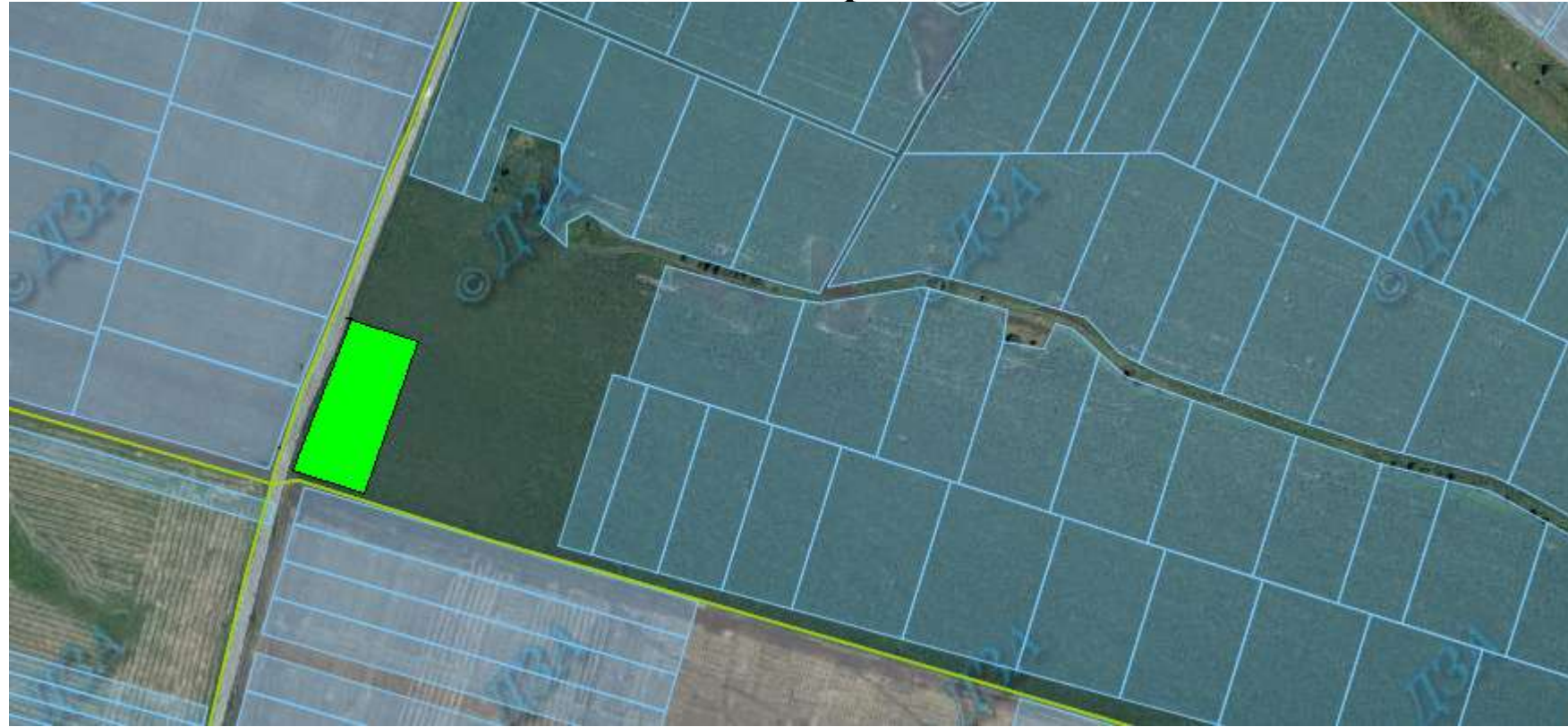
Умовні позначення

- зарезервованій масив земельних ділянок (14,1561 га)
- земельна ділянка, на яку надано дозвіл на розроблення проекту землеустрою щодо відведення у власність учасникам анти терористичної операції
- земельна ділянка, яка внесена до Державного земельного кадастру
- межа населеного пункту

Експлікація зарезервованої земельної ділянки

Місце знаходження зарезервованої земельної ділянки		площа, га	орієнтовна кількість зарезервованих земельних ділянок	цільове призначення земельної ділянки	кадастровий номер земельної ділянки	угіддя	агро виробнича група ґрунтів	обмеження (меліоративна система, ЛЕП трубопроводи, тощо)
назва урочища, вулиці	в межах чи за межами							
урочище	За межами	3,5222	2	для ведення особистого селянського господарства	2621682600:02:001:0175	рілля	45е	відсутні
	За межами	8,0000	4	для ведення особистого селянського господарства	Відсутній	Сіножаті	133е, 45е	відсутні
	За межами	10,6339	5	для ведення особистого селянського господарства	2621682600:04:001:0120	пасовище	49е, 141	відсутні

Вільхівська сільська рада, с.Вільхівці



Умовні позначення

- зарезервованій масив земельних ділянок (0 га)
- земельна ділянка, на яку надано дозвіл на розроблення проекту землеустрою щодо відведення у власність учасникам анти терористичної операції
- земельна ділянка, яка внесена до Державного земельного кадастру
- межа населеного пункту

Експлікація зарезервованої земельної ділянки

Місце знаходження зарезервованої земельної ділянки		площа,га	орієнтовна кількість зарезервованих земельних ділянок	цільове призначення земельної ділянки	кадастровий номер земельної ділянки	угіддя	агро виробнича група ґрунтів	обмеження (меліоративна система, ЛЕП трубопроводи, тощо)
назва урочища, вулиці	в межах чи за межами							
	За межами	1,0	1	Для ведення особистого селянського господарства	відсутній	рілля	45e	відсутні

Городницька сільська рада, с. Городниця



Умовні позначення

- зарезерований масив земельних ділянок (8,2845 га)
- земельна ділянка, на яку надано дозвіл на розроблення проекту землеустрою щодо відведення у власність учасникам анти терористичної операції
- земельна ділянка, яка внесена до Державного земельного кадастру
- межа населеного пункту

Експлікація зарезерованої земельної ділянки

Місце знаходження зарезерованої земельної ділянки		площа, га	орієнтовна кількість зарезерованих земельних ділянок	цільове призначення земельної ділянки	кадастровий номер земельної ділянки	угіддя	агро виробнича група ґрунтів	обмеження (меліоративна система, ЛЕП трубопроводи, тощо)
назва урочища, вулиці	в межах чи за межами							
урочище	За межами	1,6569	5	для ведення особистого селянського господарства	2621680500:09:001:0077	пасовище	49е, 51е, 104е, 141'е	відсутні
		1,6569			2621680500:09:001:0078			
		1,6569			2621680500:09:001:0079			
		1,6569			2621680500:09:001:0080			
		1,6569			2621680500:09:001:0081			

Далешівська сільська рада, с. Далешове



Умовні позначення

- зарезервованій масив земельних ділянок (2,0 га)
- земельна ділянка, на яку надано дозвіл на розроблення проекту землеустрою щодо відведення у власність учасникам анти терористичної операції
- земельна ділянка, яка внесена до Державного земельного кадастру
- межа населеного пункту

Експлікація зарезервованої земельної ділянки

Місце знаходження зарезервованої земельної ділянки		площа,га	орієнтовна кількість зарезервованих земельних ділянок	цільове призначення земельної ділянки	кадастровий номер земельної ділянки	угіддя	агро виробнича група ґрунтів	обмеження (меліоративна система, ЛЕП трубопроводи, тощо)
назва урочища, вулиці	в межах чи за межами							
Урочище «хлистівка»	За межами	8,0	4	Для ведення особистого селянського господарства	відсутній	рілля	45e	відсутні

Далешівська сільська рада, с. Дубка



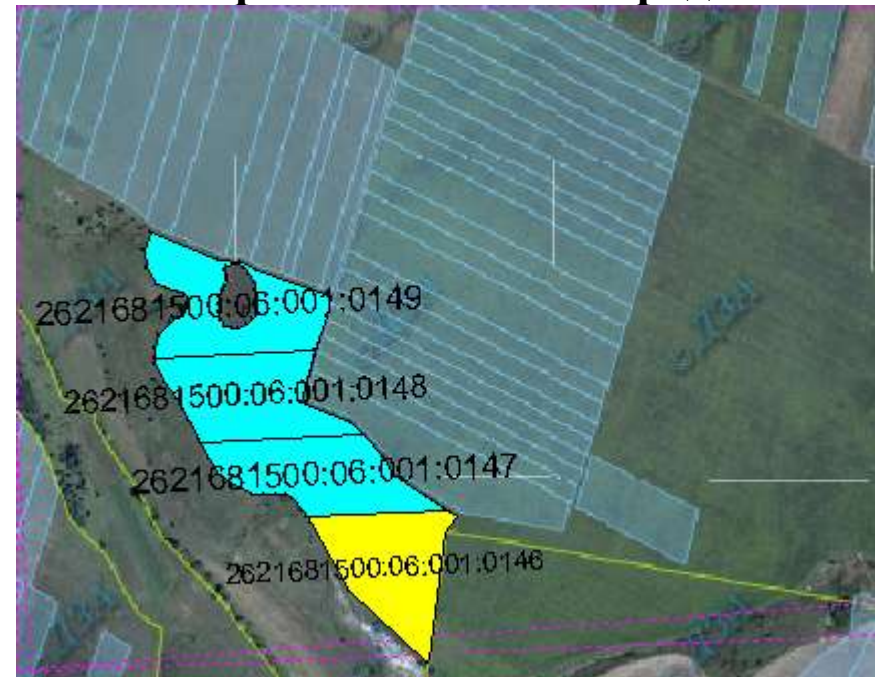
Умовні позначення

- зарезервованій масив земельних ділянок (1,1488 га)
- земельна ділянка, на яку надано дозвіл на розроблення проекту землеустрою щодо відведення у власність учасникам анти терористичної операції
- земельна ділянка, яка внесена до Державного земельного кадастру
- межа населеного пункту

Експлікація зарезервованої земельної ділянки

Місце знаходження зарезервованої земельної ділянки		площа,га	орієнтовна кількість зарезервованих земельних ділянок	цільове призначення земельної ділянки	кадастровий номер земельної ділянки	угіддя	агро виробнича група ґрунтів	обмеження (меліоративна система, ЛЕП трубопроводи, тощо)
назва урочища, вулиці	в межах чи за межами							
Урочище «Веліщина»	За межами	7,1488	4	Для ведення особистого селянського господарства	відсутній	рілля	45е	відсутні

Корнівська сільська рада



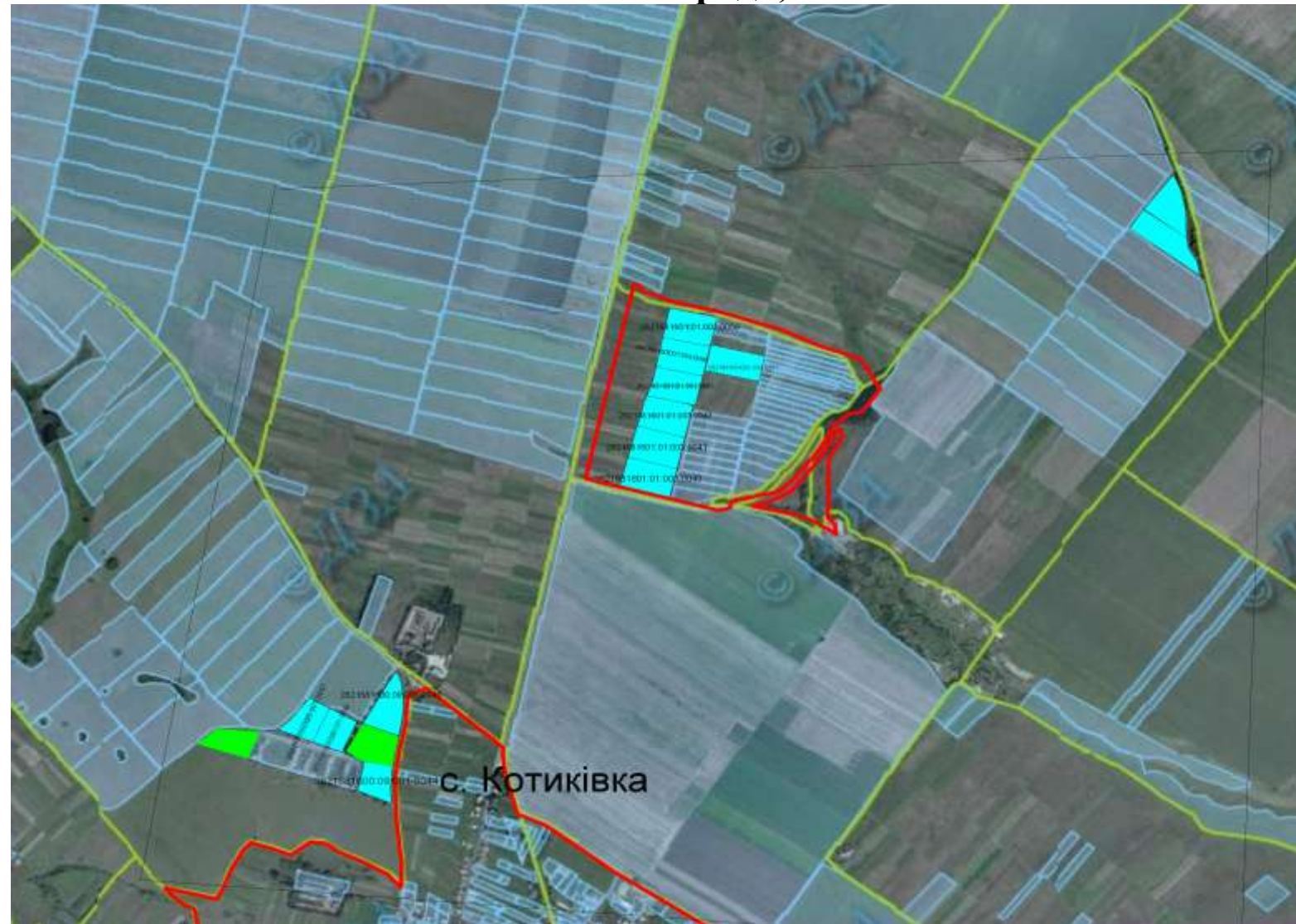
Умовні позначення

- зарезервованій масив земельних ділянок (1,9740 га)
- земельна ділянка, на яку надано дозвіл на розроблення проекту землеустрою щодо відведення у власність учасникам анти терористичної операції
- земельна ділянка, яка внесена до Державного земельного кадастру
- межа населеного пункту

Експлікація зарезервованої земельної ділянки

Місце знаходження зарезервованої земельної ділянки		площа, га	орієнтовна кількість зарезервованих земельних ділянок	цільове призначення земельної ділянки	кадастровий номер земельної ділянки	угіддя	агро виробнича група ґрунтів	обмеження (меліоративна система, ЛЕП трубопроводи, тощо)
назва урочища, вулиці	в межах чи за межами							
урочище «Сіножать»	за межами	7,9740	4	для ведення особистого селянського господарства	2621681500:06:001:0149 2621681500:06:001:0148 2621681500:06:001:0147 2621681500:06:001:0146	рілля	45е	відсутні

Котиківська сільська рада, с. Котиківка



Умовні позначення

- земельна ділянка, яка внесена до Державного земельного кадастру
- земельна ділянка, на яку надано дозвіл на розроблення проекту землеустрою щодо відведення у власність учасникам анти терористичної операції
- межа населеного пункту

Експлікація зарезервованої земельної ділянки

Місце знаходження зарезервованої земельної ділянки		площа, га	орієнтовна кількість зарезервованих земельних ділянок	цільове призначення земельної ділянки	кадастровий номер земельної ділянки	угіддя	агро виробнича група ґрунтів	обмеження (меліоративна система, ЛЕП трубопроводи, тощо)
назва урочища, вулиці	в межах чи за межами							
Урочище	за межами	14,4392	8	для ведення особистого селянського господарства	відсутній	рілля	41e	відсутні

Кунісівська сільська рада, с. Кунісівці



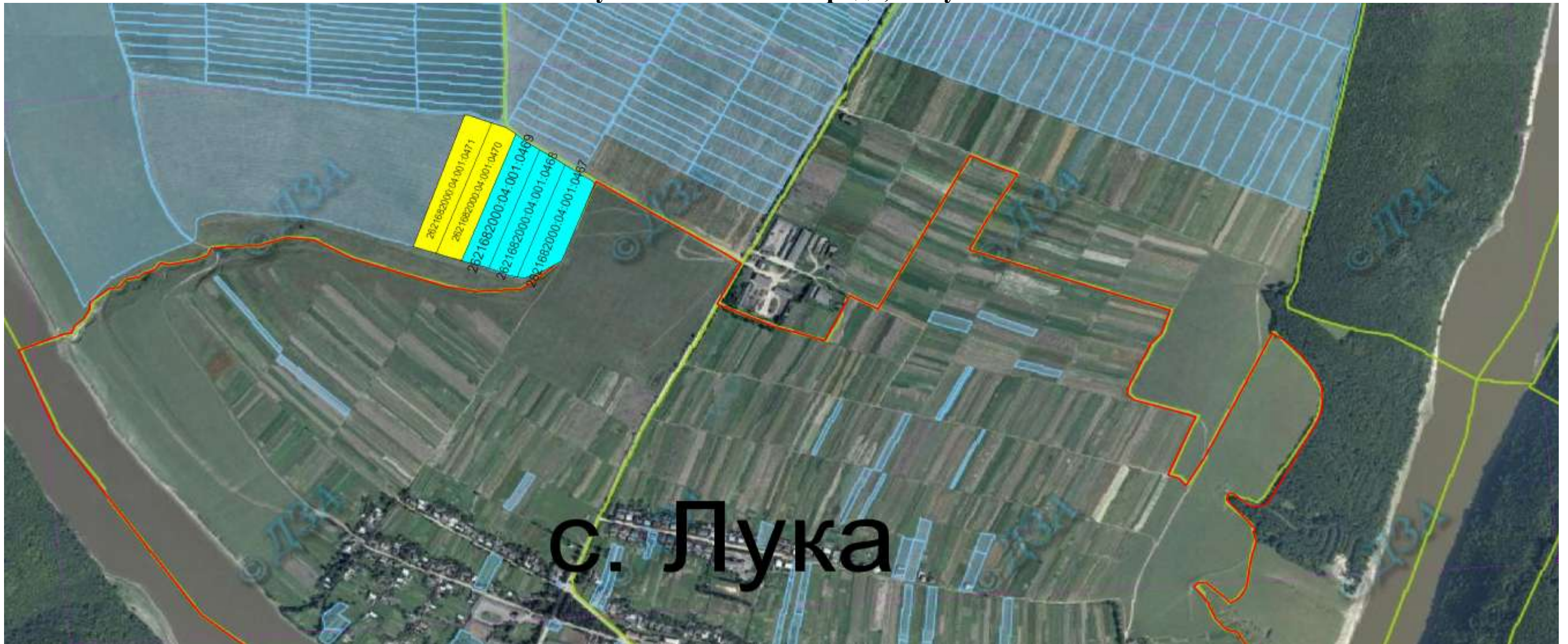
Умовні позначення

- зарезервованій масив земельних ділянок (1,5000 га)
- земельна ділянка, яка внесена до Державного земельного кадастру
- земельна ділянка, на яку надано дозвіл на розроблення проекту землеустрою щодо відведення у власність учасникам анти терористичної операції
- межа населеного пункту

Експлікація зарезервованої земельної ділянки

Місце знаходження зарезервованої земельної ділянки		площа,га	орієнтовна кількість зарезервованих земельних ділянок	цільове призначення земельної ділянки	кадастровий номер земельної ділянки	угіддя	агро виробнича група ґрунтів	обмеження (меліоративна система, ЛЕП трубопроводи, тощо)
назва урочища, вулиці	в межах чи за межами							
урочище	за межами	0,5 0,5 0,5 0,5	4	для ведення особистого селянського господарства	2621681700:03:001:0043 2621681700:03:001:0044 2621681700:03:001:0045 2621681700:03:001:0046	рілля	45е,49е	відсутні

Луківська сільська рада, с. Лука



Умовні позначення

- зарезервованій масив земельних ділянок (4 га)
- земельна ділянка, яка внесена до Державного земельного кадастру
- земельна ділянка, на яку надано дозвіл на розроблення проекту землеустрою щодо відведення у власність учасникам анти терористичної операції
- межа населеного пункту

Експлікація зарезервованої земельної ділянки

Місце знаходження зарезервованої земельної ділянки		площа, га	орієнтовна кількість зарезервованих земельних ділянок	цільове призначення земельної ділянки	кадастровий номер земельної ділянки	угіддя	агро виробнича група ґрунтів	обмеження (меліоративна система, ЛЕП трубопроводи, тощо)
назва урочища, вулиці	в межах чи за межами							
урочище	за межами	2,0 2,0 2,0 2,0 2,0	5	для ведення особистого селянського господарства	2621682000:04:001:0467 2621682000:04:001:0468 2621682000:04:001:0469 2621682000:04:001:0470 2621682000:04:001:0471	рілля	37г,29г,37д	Внутрігосподарська меліоративна система

Михальчівська сільська рада сільська рада, с. Михальче



Умовні позначення

- земельна ділянка, яка внесена до Державного земельного кадастру
- земельна ділянка, на яку надано дозвіл на розроблення проекту землеустрою щодо відведення у власність учасникам анти терористичної операції
- зарезервованій масив земельних ділянок (8.0000 га)
- межа населеного пункту

Експлікація зарезервованої земельної ділянки

Місце знаходження зарезервованої земельної ділянки		площа, га	орієнтовна кількість зарезервованих земельних ділянок	цільове призначення земельної ділянки	кадастровий номер земельної ділянки	угіддя	агро виробнича група ґрунтів	обмеження (меліоративна система, ЛЕП трубопроводи, тощо)
назва урочища, вулиці	в межах чи за межами							
Урочище « »	за межами	1,0	10	для ведення особистого селянського господарства	2621682200:03:001:0063	рілля	45д	відсутні
		1,0			2621682200:03:001:0064			
		1,0			2621682200:03:001:0065			
		1,0			2621682200:03:001:0066			
		1,0			2621682200:03:001:0067			
		1,0			2621682200:03:001:0068			
		1,0			2621682200:03:001:0069			
		1,0			2621682200:03:001:0070			
		1,0			2621682200:03:001:0071			
		1,0			2621682200:03:001:0072			

Незвиська сільська рада, с. Незвисько



Умовні позначення

- зарезервованій масив земельних ділянок (6,0 га)
- земельна ділянка, на яку надано дозвіл на розроблення проекту землеустрою щодо відведення у власність учасникам анти терористичної операції
- земельна ділянка, яка внесена до Державного земельного кадастру
- межа населеного пункту

Експлікація зарезервованої земельної ділянки

Місце знаходження зарезервованої земельної ділянки		площа, га	орієнтовна кількість зарезервованих земельних ділянок	цільове призначення земельної ділянки	кадастровий номер земельної ділянки	угіддя	агро виробнича група ґрунтів	обмеження (меліоративна система, ЛЕП трубопроводи, тощо)
назва урочища, вулиці	в межах чи за межами							
урочище «Королівка»	за межами	2,0	10	для ведення особистого селянського господарства	2621682300:08:001:0004	рілля	45е	ЛЕП 110 кВ, ЛЕП 35 кВ
		2,0			2621682300:08:001:0005			
		2,0			2621682300:08:001:0006			
		2,0			2621682300:08:001:00007			
		2,0			2621682300:08:001:00008			
		2,0			2621682300:08:001:00009			
		2,0			2621682300:08:001:0010			
		2,0			2621682300:08:001:0011			
		2,0			2621682300:08:001:0012			
		2,0			2621682300:08:001:0013			

Острівецька сільська рада, с. Острівець



Умовні позначення

- земельна ділянка, на яку надано дозвіл на розроблення проекту землеустрою щодо відведення у власність учасникам анти терористичної операції
- зарезервований масив земельних ділянок, (0 га)
- земельна ділянка, яка внесена до Державного земельного кадастру
- межа населеного пункту

Експлікація зарезервованої земельної ділянки

Місце знаходження зарезервованої земельної ділянки		площа,га	орієнтовна кількість зарезервованих земельних ділянок	цільове призначення земельної ділянки	кадастровий номер земельної ділянки	угіддя	агро виробнича група ґрунтів	обмеження (меліоративна система, ЛЕП трубопроводи, тощо)
назва урочища, вулиці	в межах чи за межами							
	за межами	2,0 2,0 2,0 2,0	4	для ведення особистого селянського господарства	2621683100:03:001:0022 2621683100:03:001:0023 2621683100:03:001:0024 2621683100:03:001:0025	пасовище	45л,104л	відсутні

Острівецька сільська рада, с. Рогиня



Умовні позначення

- земельна ділянка, на яку надано дозвіл на розроблення проекту землеустрою щодо відведення у власність учасникам анти терористичної операції
- зарезервований масив земельних ділянок, (2,0 га)
- земельна ділянка, яка внесена до Державного земельного кадастру
- межа населеного пункту

Експлікація зарезервованої земельної ділянки

Місце знаходження зарезервованої земельної ділянки	площа,га	орієнтовна кількість зарезервованих земельних ділянок	цільове призначення земельної ділянки	кадастровий номер земельної ділянки	угіддя	агро виробнича група ґрунтів	обмеження (меліоративна система, ЛЕП трубопроводи, тощо)
Острівецька с /р	2,0 2,0	2	Ведення особистого селянського господарства	2621683100:08:001:0338 відсутній	рілля	51л,50л	відсутні

Олієво-Королівська сільська рада, с. Олієво-Королівка



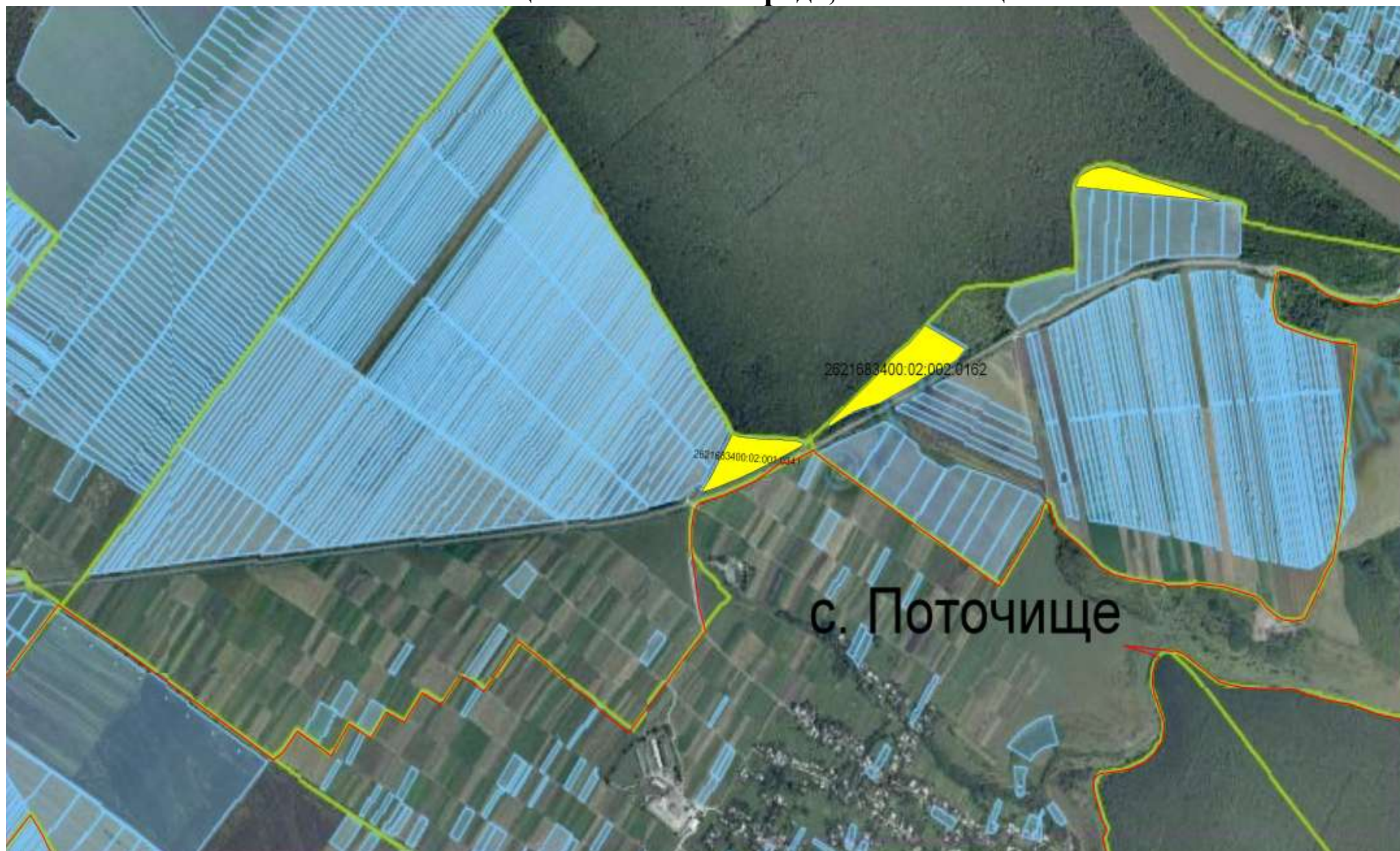
Умовні позначення

- зарезервований масив земельних ділянок (5га)
- земельна ділянка, на яку надано дозвіл на розроблення проекту землеустрою щодо відведення у власність учасникам анти терористичної операції
- земельна ділянка, яка внесена до Державного земельного кадастру
- межа населеного пункту

Експлікація зарезервованої земельної ділянки

Місце знаходження зарезервованої земельної ділянки		площа, га	орієнтовна кількість зарезервованих земельних ділянок	цільове призначення земельної ділянки	кадастровий номер земельної ділянки	угіддя	агро виробнича група ґрунтів	обмеження (меліоративна система, ЛЕП трубопроводи, тощо)
назва урочища, вулиці	в межах чи за межами							
урочище «»	за межами	1,0	10	для ведення особистого селянського господарства	2621682900:03:001:0681	рілля	217,49e	відсутні
		1,0			2621682900:03:001:0683			
		1,0			2621682900:03:001:0677			
		1,0			2621682900:03:001:0684			
		1,0			2621682900:03:001:0682			
		1,0			2621682900:03:001:0678			
		1,0			2621682900:03:001:0676			
		1,0			2621682900:03:001:0686			
		1,0			2621682900:03:001:0679			
		1,0			2621682900:03:001:0685			

Поточищенська сільська рада, с. Поточище



Умовні позначення

- зарезервованій масив земельних ділянок 7,8736
- межа населеного пункту

Експлікація зарезервованої земельної ділянки

Місце знаходження зарезервованої земельної ділянки		площа, га	орієнтовна кількість зарезервованих земельних ділянок	цільове призначення земельної ділянки	кадастровий номер земельної ділянки	угіддя	агро виробнича група ґрунтів	обмеження (меліоративна система, ЛЕП трубопроводи, тощо)
назва урочища, вулиці	в межах чи за межами							
урочище	за межами	7,8736	5	для ведення особистого селянського господарства	2621683400:02:001:0341(2,3549га) 2621683400:02:002:0162(3,6524га) - (1,8663га)	пасовище	49е, 50е, 40д	відсутні

Раковецька сільська рада, с. Раковець



Умовні позначення

- зарезерований масив земельних ділянок
- земельна ділянка, на яку надано дозвіл на розроблення проекту землеустрою щодо відведення у власність учасникам анти терористичної операції
- земельна ділянка, яка внесена до Державного земельного кадастру
- межа населеного пункту

Експлікація зарезерованої земельної ділянки

Місце знаходження зарезерованої земельної ділянки		площа, га	орієнтовна кількість зарезерованих земельних ділянок	цільове призначення земельної ділянки	кадастровий номер земельної ділянки	угіддя	агро виробнича група ґрунтів	обмеження (меліоративна система, ЛЕП трубопроводи, тощо)
назва урочища, вулиці	в межах чи за межами							
	За межами	2,0 2,0 2,0 2,0 2,0 1,5620	6	Для ведення особистого селянського господарства	2621683700:07:001:0839 2621683700:07:001:0840 2621683700:07:001:0841 2621683700:07:001:0842 2621683700:07:001:0843 2621683700:07:001:0844	рілля	45e	

Семаківська сільська рада, с. Семаківці



Умовні позначення

- зарезервованій масив земельних ділянок (1,0875)
- земельна ділянка, яка внесена до Державного земельного кадастру
- земельна ділянка, на яку надано дозвіл на розроблення проекту землеустрою щодо відведення у власність учасникам анти терористичної операції
- межа населеного пункту

Експлікація зарезервованої земельної ділянки

Місце знаходження зарезервованої земельної ділянки		площа, га	орієнтовна кількість зарезервованих земельних ділянок	цільове призначення земельної ділянки	кадастровий номер земельної ділянки	угіддя	агро виробнича група ґрунтів	обмеження (меліоративна система, ЛЕП трубопроводи, тощо)
назва урочища, вулиці	в межах чи за межами							
урочище «За старою майстернею»	за межами	1,0875 1,25 1,25	3	для ведення особистого селянського господарства	відсутній 1 2621684600:05:001:0001 2621684600:05:001:0002	рілля	45д, 49е	відсутні

Стрільченська сільська рада, с.Стрільче



Умовні позначення

- зарезервованій масив земельних ділянок (0)
- земельна ділянка, яка внесена до Державного земельного кадастру
- земельна ділянка, на яку надано дозвіл на розроблення проекту землеустрою щодо відведення у власність учасникам анти терористичної операції
- межа населеного пункту

Експлікація зарезервованої земельної ділянки

Місце знаходження зарезервованої земельної ділянки		площа, га	орієнтовна кількість зарезервованих земельних ділянок	цільове призначення земельної ділянки	кадастровий номер земельної ділянки	угіддя	агро виробнича група ґрунтів	обмеження (меліоративна система, ЛЕП трубопроводи, тощо)
назва урочища, вулиці	в межах чи за межами							
урочище	за межами	0,96	1	для ведення особистого селянського господарства	відсутній1	рілля	45д, 49е	відсутні

Тишківська сільська рада с. Тишківці



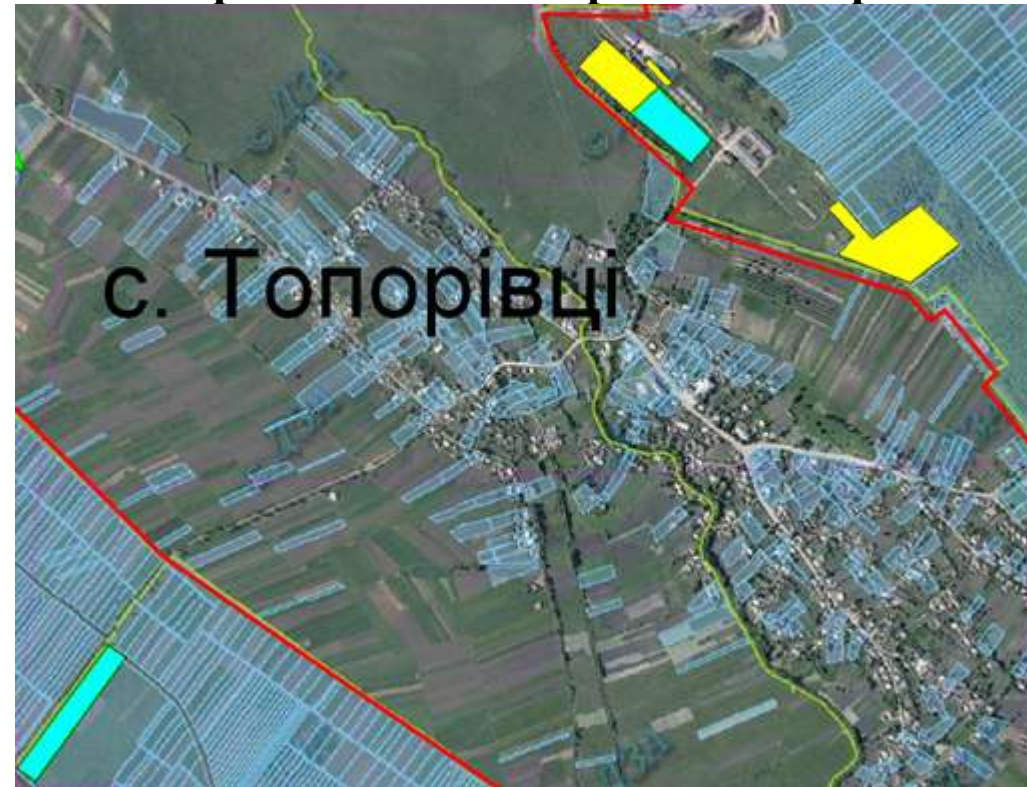
Умовні позначення

- зарезервованій масив земельних ділянок (0,000 га)
- земельна ділянка, на яку надано дозвіл на розроблення проекту землеустрою щодо відведення у власність учасникам анти терористичної операції
- земельна ділянка, яка внесена до Державного земельного кадастру
- межа населеного пункту

Експлікація зарезервованої земельної ділянки

Місце знаходження зарезервованої земельної ділянки		площа, га	орієнтовна кількість зарезервованих земельних ділянок	цільове призначення земельної ділянки	кадастровий номер земельної ділянки	угіддя	агро виробнича група ґрунтів	обмеження (меліоративна система, ЛЕП трубопроводи, тощо)
назва урочища, вулиці	в межах чи за межами							
урочище «За млином»	за межами	25,7225	13	для ведення особистого селянського господарства	2621686200:06:001:0252 2621686200:06:001:0253 2621686200:06:001:0254 2621686200:06:001:0255 2621686200:06:001:0256 2621686200:06:001:0257 2621686200:06:001:0258 2621686200:06:001:0259 2621686200:06:001:0260 2621686200:06:001:0263 2621686200:06:001:0264 2621686200:06:001:0265 2621686200:06:001:0268	рілля	45e,49e, 141	відсутні

Топорівська сільська рада с. Топорівці



Умовні позначення

- зарезервований масив земельних ділянок (4,7486)
- земельна ділянка, яка внесена до Державного земельного кадастру
- земельна ділянка, на яку надано дозвіл на розроблення проекту землеустрою щодо відведення у власність учасникам анти терористичної операції
- межа населеного пункту


Експлікація зарезервованої земельної ділянки


Місце знаходження зарезервованої земельної ділянки		площа, га	орієнтовна кількість зарезервованих земельних ділянок	цільове призначення земельної ділянки	кадастровий номер земельної ділянки	угіддя	агро виробнича група ґрунтів	обмеження (меліоративна система, ЛЕП трубопроводи, тощо)
назва урочища, вулиці	в межах чи за межами							
Урочище «Водокачка»	За межами	3,0486	1	для ведення особистого селянського господарства	2621685700:03:002:0591	Господарський двір		
Урочище «Господарський двір»	За межами	1,6 1,6	2	для ведення особистого селянського господарства	Відсутній 2621685700:03:002:0601	Господарський двір		відсутні
Урочище «Господарський двір»	За межами	0,10	1	Для індивідуального садівництва	відсутній	Господарський двір		відсутні
Власність	За межами	1,9469	1	для ведення особистого селянського господарства	2621685700:02:002: 0810 Власність	рілля	121e,41e	відсутні

Торговицька сільська рада с. Торговиця



Умовні позначення

 зарезервованій масив земельних ділянок (0,9000га)

 межа населеного пункту

Експлікація зарезервованої земельної ділянки

Місце знаходження зарезервованої земельної ділянки		площа,га	орієнтовна кількість зарезервованих земельних ділянок	цільове призначення земельної ділянки	кадастровий номер земельної ділянки	угіддя	агро виробнича група ґрунтів	обмеження (меліоративна система, ЛЕП трубопроводи, тощо)
назва урочища, вулиці	в межах чи за межами							
урочище «Сіножать»	за межами	0,90	1	для ведення особистого селянського господарства	відсутні	рілля	41e, 141	відсутні

Чернелицька селищна рада, с. м. т. Чернелиця



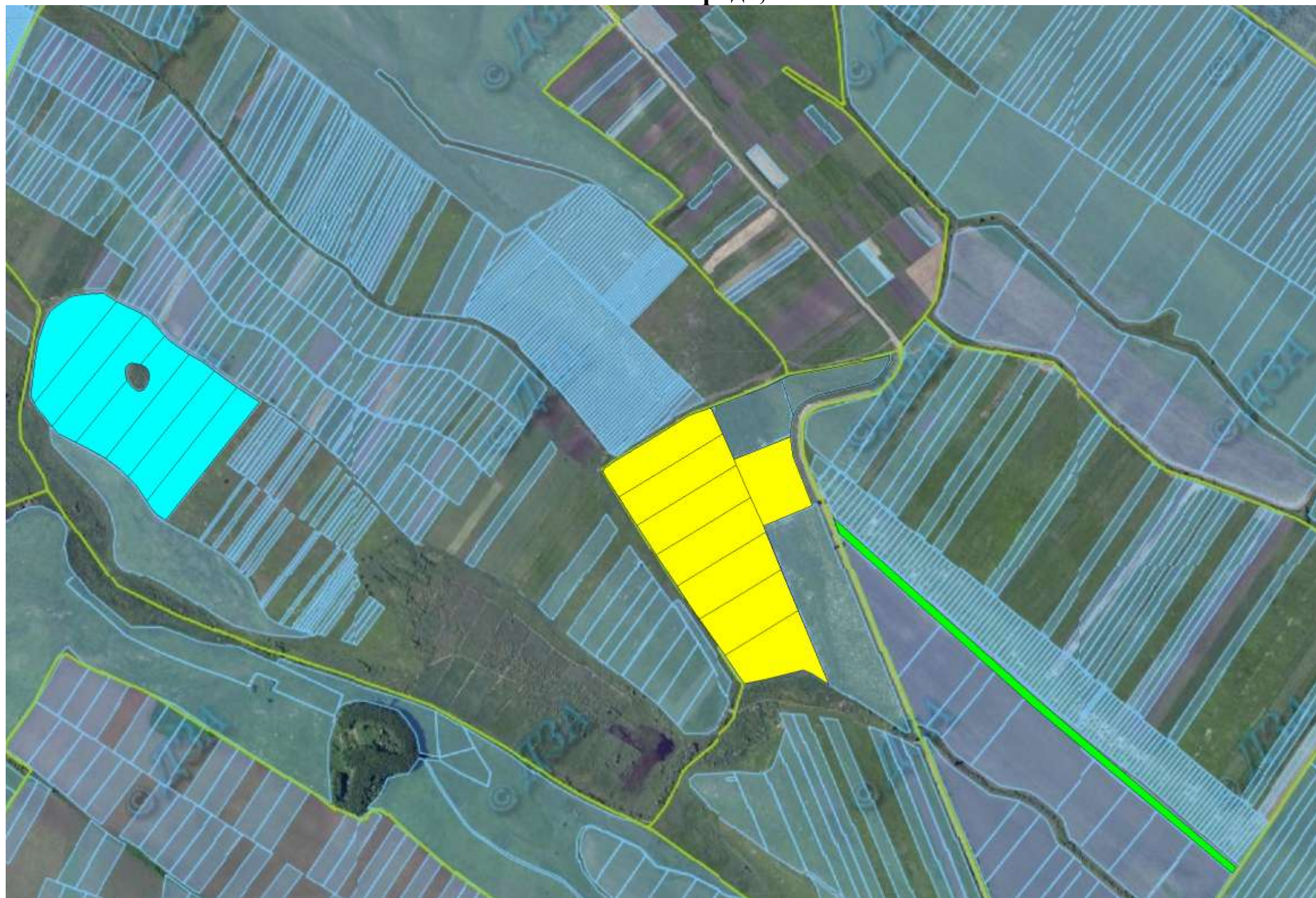
Умовні позначення

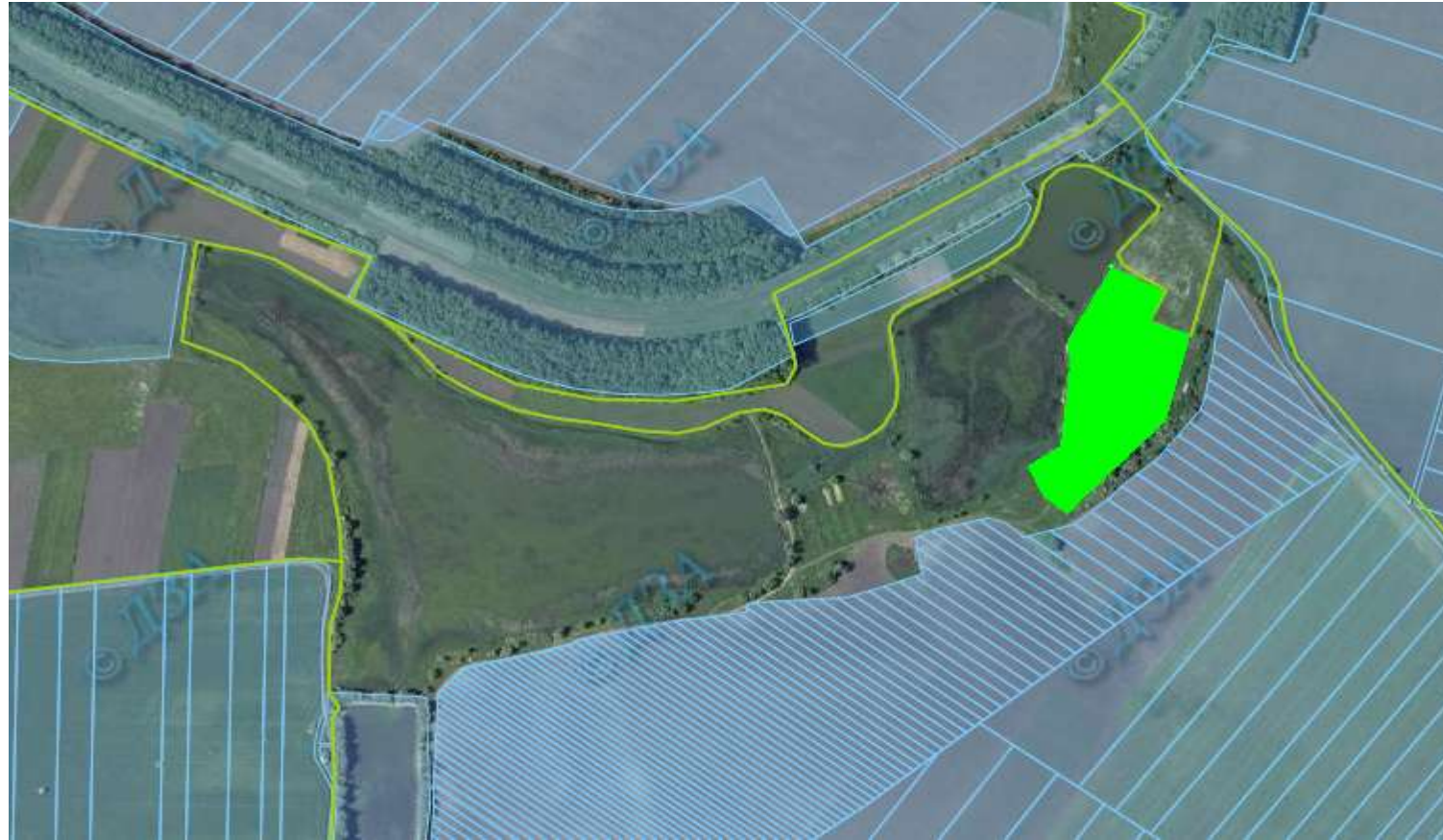
- зарезерований масив земельних ділянок (4,5000 га)
- земельна ділянка, на яку надано дозвіл на розроблення проекту землеустрою щодо відведення у власність учасникам анти терористичної операції
- земельна ділянка, яка внесена до Державного земельного кадастру
- межа населеного пункту

Експлікація зарезерованої земельної ділянки

Місце знаходження зарезерованої земельної ділянки		площа, га	орієнтовна кількість зарезерованих земельних ділянок	цільове призначення земельної ділянки	кадастровий номер земельної ділянки	угіддя	агро виробнича група ґрунтів	обмеження (меліоративна система, ЛЕП трубопроводи, тощо)
назва урочища, вулиці	в межах чи за межами							
урочище	За межами	1,5 1,5 1,5 1,5 1,5 1,5 1,5 1,5 1,5 1,5	10	для ведення особистого селянського господарства	2621655700:05:001:0010 2621655700:05:001:0011 2621655700:05:001:0012 2621655700:05:001:0013 2621655700:05:001:0014 2621655700:05:001:0015 2621655700:05:001:0016 2621655700:05:001:0017 2621655700:05:001:0018 2621655700:05:001:0019	пасовище	45e,49e	відсутні

Ясеновопільнівська сільська рада, с. Ясенів-Пільний





Умовні позначення

- зарезерований масив земельних ділянок (16,0000 га)
- земельна ділянка, на яку надано дозвіл на розроблення проекту землеустрою щодо відведення у власність учасникам анти терористичної операції
- земельна ділянка, яка внесена до Державного земельного кадастру
- межа населеного пункту

Експлікація зарезерованої земельної ділянки

Місце знаходження зарезерованої земельної ділянки		площа,га	орієнтовна кількість зарезерованих земельних ділянок	цільове призначення земельної ділянки	кадастровий номер земельної ділянки	угіддя	агро виробнича група ґрунтів	обмеження (меліоративна система, ЛЕП трубопроводи, тощо)
назва урочища, вулиці	в межах чи за межами							
урочище «Загора»	за межами	13,9990	7	для ведення особистого селянського господарства	відсутні	рілля	50л	Внутрігосподарська меліоративна система
Урочище «Андріяшево»	За межами	2,0	1	для ведення особистого селянського господарства	2621688600:04:003:0159	рілля	45e 49 e	Внутрігосподарська меліоративна система
	За межами	16,0000	8	для ведення особистого селянського господарства	відсутні	рілля	141	Внутрігосподарська меліоративна система
	За межами	2	1	для ведення особистого селянського господарства	відсутні	Господарський двір		відсутні