



ДЕРЖАВНА СЛУЖБА УКРАЇНИ З ПИТАНЬ ГЕОДЕЗІЇ,  
КАРТОГРАФІЇ ТА КАДАСТРУ

ГОЛОВНЕ УПРАВЛІННЯ ДЕРЖГЕОКАДАСТРУ У ІВАНО-ФРАНКІВСЬКІЙ ОБЛАСТІ

**АЛЬБОМ-АТЛАС**

**з резервування земельних ділянок для учасників антитерористичної операції на території Рожнятівського району**

**2015 - 2020**

**Інформація стосовно забезпечення учасників антитерористичної операції земельними ділянками на території Рожнятівського району  
(станом на 01 лютого 2020 року)**

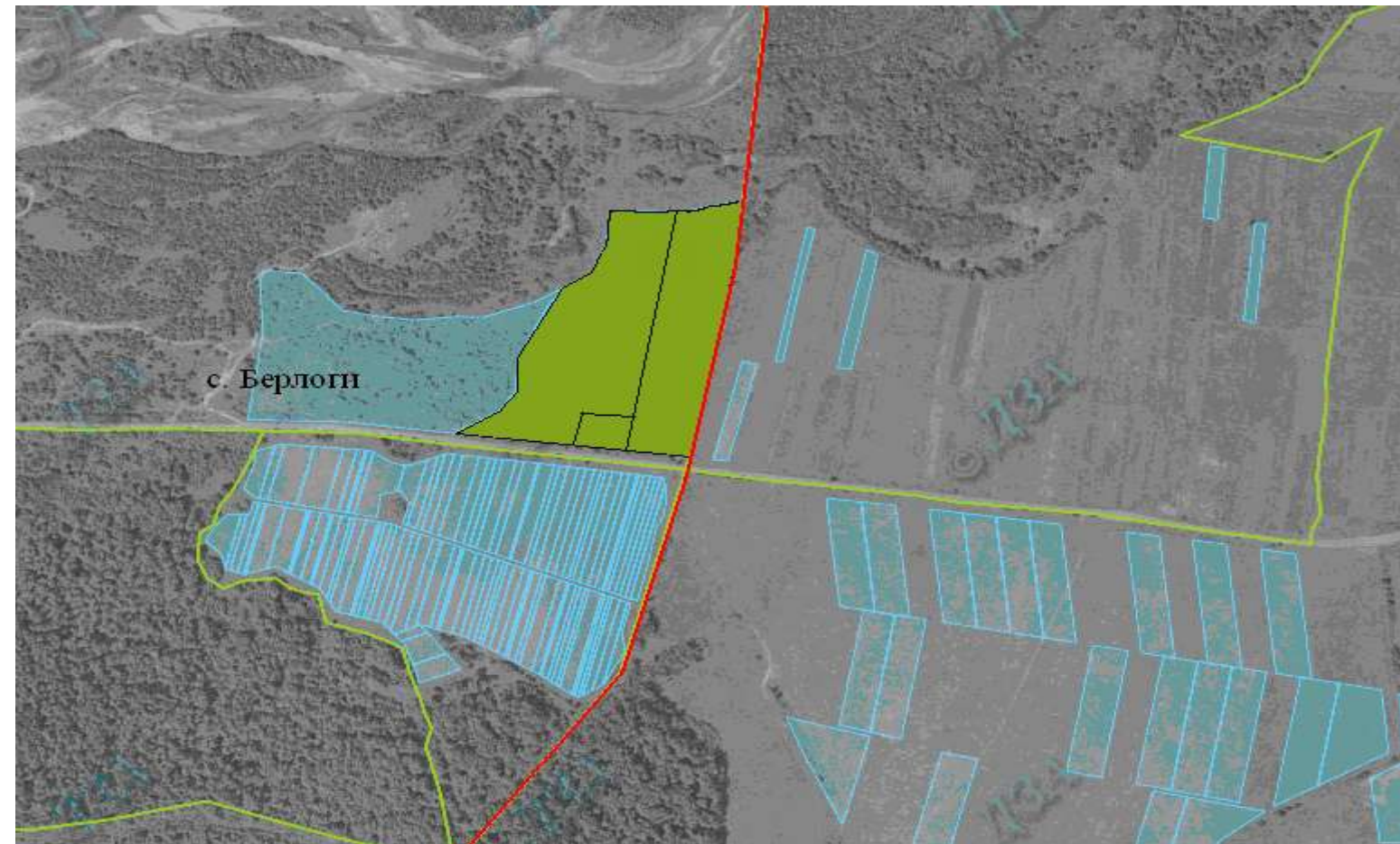
№ з/п	Назва адміністративно-територіальної одиниці (район, місто обласного значення)	Кількість учасників АТО	Загальна площа зарезервованих земельних ділянок, га	з них				Кількість учасників АТО, які звернулись із заявою/клопотанням про отримання земельної ділянки
				для будівництва і обслуговування жилого будинку, господарських будівель і споруд (присадибна ділянка)	для ведення садівництва	для індивідуального дачного будівництва	для ведення особистого селянського господарства	
1	2	3	4	5	6	7	8	9
	Рожнятівський	0	<b>35,0533</b>	0	<b>16,5001</b>	0	<b>18,5532</b>	3
	<b>Усього по району</b>	<b>0</b>	<b>35,0533</b>	<b>0</b>	<b>16,5001</b>	<b>0</b>	<b>18,5532</b>	<b>3</b>

**Рожнятівський район**

**Інформація стосовно забезпечення учасників антитерористичної операції земельними ділянками на території Рожнятівського району  
(станом на 01 лютого 2020 року)**

№ з/п	Назва адміністративно-територіальної одиниці (сільська (селищна) рада, місто районного значення)	Кількість учасників АТО	Загальна площа зарезервованих земельних ділянок, га	з них				Кількість учасників АТО, які звернулись із заявою/клопотанням про отримання земельної ділянки
				для будівництва і обслуговування жилого будинку, господарських будівель і споруд (присадибна ділянка)	для ведення садівництва	для індивідуального дачного будівництва	для ведення особистого селянського господарства	
1	2	3	4	5	6	7	8	9
1	Берлогівська сільська рада	-	20,1466	-	16,5001	-	3,6465	3
2	Дубівська сільська рада	-	4,8261	-	-	-	4,8261	-
3	Красненська сільська рада	-	2,0000	-	-	-	2,0000	-
4	Сваричівська сільська рада	-	8,0806	-	-	-	8,0806	-
<b>Всього по району</b>		<b>-</b>	<b>35,0533</b>	<b>-</b>	<b>16,5001</b>	<b>-</b>	<b>18,5532</b>	<b>3</b>

## Берлогівська сільська рада



### Умовні позначення

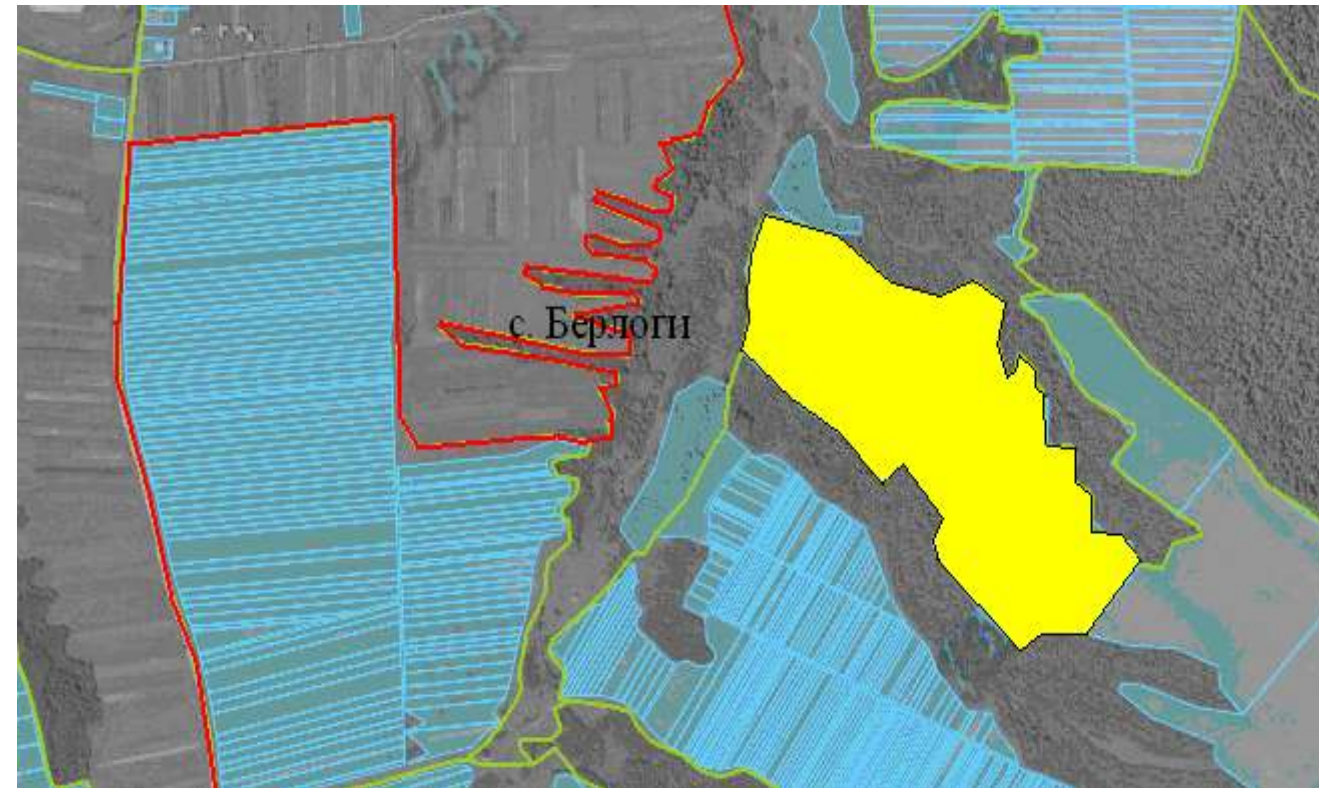


земельна ділянка, на яку надано дозволи на розроблення проектів землеустрою щодо відведення у власність учасникам антитерористичної операції – 3 шт. площею 3,6465 га (1 земельна ділянка пл. 0,12 для ведення садівництва та дві земельні ділянки площами 1,7633 та 1,7632 для ведення особистого селянського господарства)  
 межа населеного пункту

### Експлікація зарезервованої земельної ділянки

Місцезнаходження зарезервованої земельної ділянки		площа, га	цільове призначення земельної ділянки	кадастровий номер земельної ділянки (при наявності)	угіддя	агровиробнича група ґрунтів	обмеження (меліоративна система, ЛЕП, трубопроводи, тощо)
назва урочища, вулиці	в межах чи за межами						
урочище "Товсті"	за межами	0,1200	для ведення садівництва	2624880300:02:001:0003	пасовище		
		1,7633	для ведення особистого селянського господарства				
		1,7632					

## Берлогівська сільська рада



**Умовні позначення :**



зарезервований масив - загальною площею 16.5001 га.



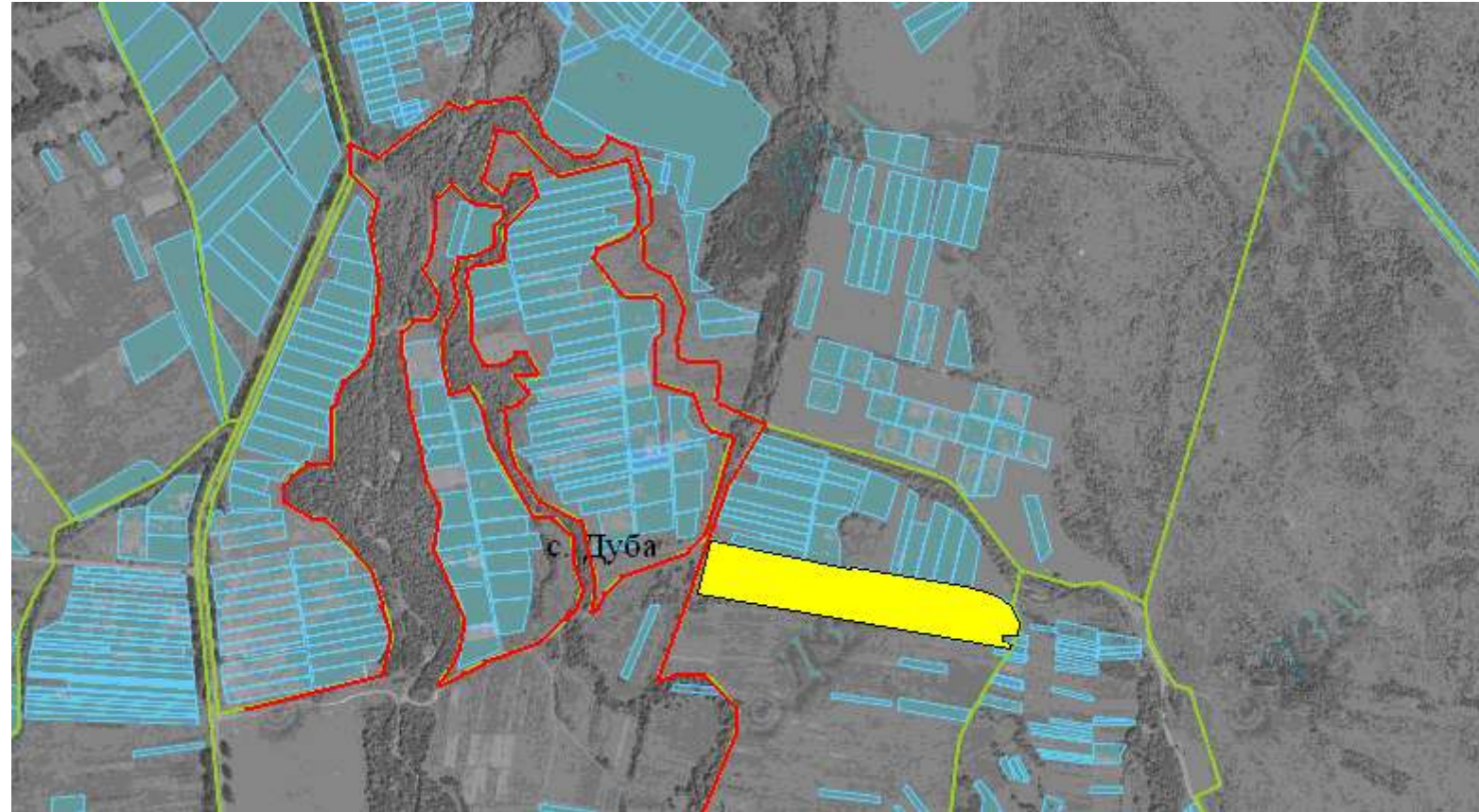
межа населеного пункту

### Експлікація зарезервованої земельної ділянки

Місцезнаходження зарезервованої земельної ділянки		площа, га	цільове призначення земельної ділянки	кадастровий номер земельної ділянки (при наявності)	угіддя	агровиробнича група ґрунтів	обмеження (меліоративна система, ЛЕП, трубопроводи, тощо)
назва урочища, вулиці	в межах чи за межами						
урочище "Горби"	за межами	16,5001	для ведення садівництва	2624880300:02:012:0006	пасовище		

**Примітка:** У разі наданні частини вищепозначеної земельної ділянки необхідно здійснити її розподіл.

## Дубівська сільська рада



### Умовні позначення

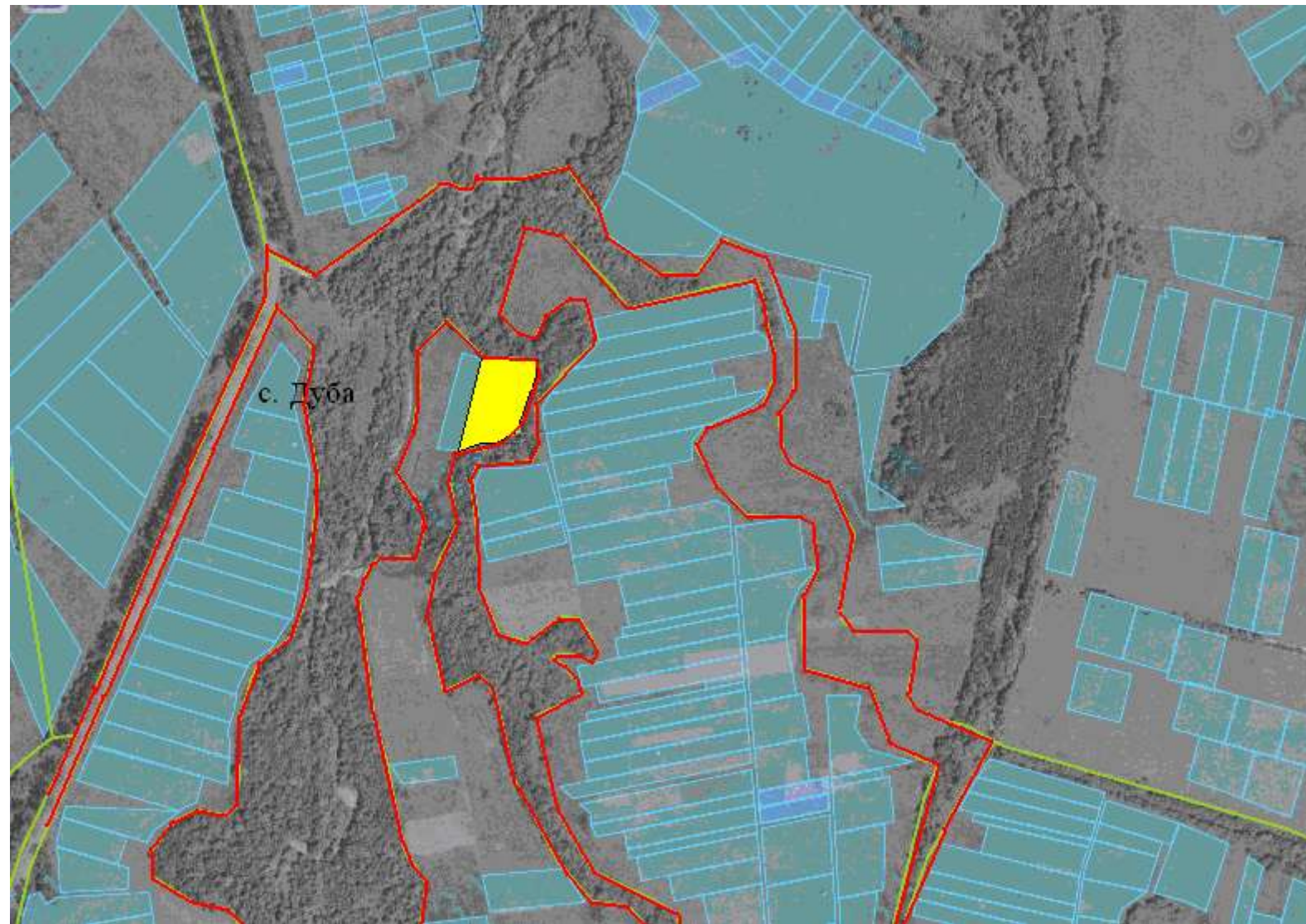


зарезервовані масив - загальною площею 4,4270 га.  
межа населеного пункту

### Експлікація зарезервованої земельної ділянки

Місцезнаходження масиву		площа, га	цільове призначення земельної ділянки	кадастровий номер земельної ділянки (при наявності)	угіддя	агровиробнича група ґрунтів	обмеження (меліоративна система, ЛЕП, трубопроводи, тощо)
назва урочища, вулиці	в межах чи за межами						
Урочище «Дальній фільварок»	За межами	4,4270	Для ведення особистого селянського господарства	2624881300:08:001:0002	сіножаті		ЛЕП 35 кВ та газопровід Уренгой-Помари-Ужгород

## Дубівська сільська рада



### Умовні позначення



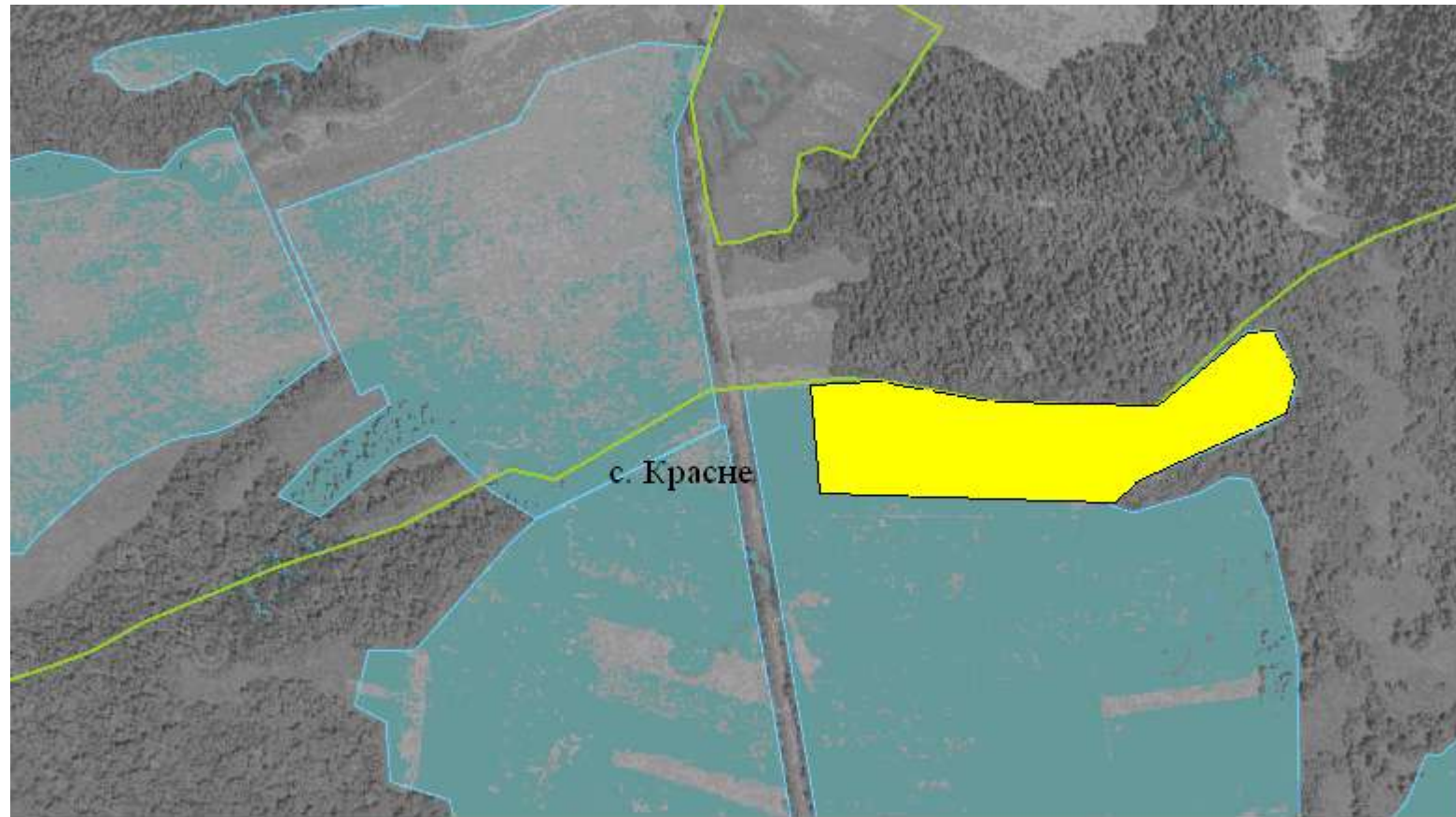
зарезервований масив - загальною площею 0,3991 га  
 межа населеного пункту

### Експлікація зарезервованої земельної ділянки

Місцезнаходження масиву		площа, га	цільове призначення земельної ділянки	кадастровий номер земельної ділянки (при наявності)	угіддя	агровироб- нича група грунтів	обмеження (меліоративна система, ЛЕП, трубопроводи, тощо)
назва урочища, вулиці	в межах чи за межами						
Урочище «Під Ціневою»	За межами	0,3991	Для ведення особистого селянського господарства	2624881300:04:001:0001	сіножаті		



## Красненська сільська рада



### Умовні позначення



зарезервований масив - загальною площею 2,0000 га.

### Експлікація зарезервованої земельної ділянки

Місцезнаходження масиву		площа, га	цільове призначення земельної ділянки	кадастровий номер земельної ділянки (при наявності)	угіддя	агровироб- нича група грунтів	обмеження (меліоративна система, ЛЕП, трубопроводи, тощо)
назва урочища, вулиці	в межах чи за межами						
Урочище «За потічки»	За межами	2,0000	Для ведення особистого селянського господарства	2624882400:03:001:0003	рілля		меліороване

## Сваричівська сільська рада



### Умовні позначення



зарезервованій масив - загальною площею 8,0806 га  
межа населеного пункту

Даний масив пропонується до поділу на 38 ділянок загальною площею 8,0806 га

### Експлікація зарезервованої земельної ділянки

Місцезнаходження масиву		площа, га	цільове призначення земельної ділянки	кадастровий номер земельної ділянки (при наявності)	угіддя	агровироб- нича група грунтів	обмеження (меліоративна система, ЛЕП, трубопроводи, тощо)
назва урочища, вулиці	в межах чи за межами						
Урочище «Гора»	За межами	8,0806	Для ведення особистого селянського господарства	2624885100:02:001:0180	рілля		