



ДЕРЖАВНА СЛУЖБА УКРАЇНИ З ПИТАНЬ ГЕОДЕЗІЇ,
КАРТОГРАФІЇ ТА КАДАСТРУ

**МІСЬКРАЙОННЕ УПРАВЛІННЯ У КОЛОМИЙСЬКОМУ РАЙОНІ ТА М.КОЛОМИЇ
ГОЛОВНОГО УПРАВЛІННЯ ДЕРЖГЕОКАДАСТРУ В ІВАНО-ФРАНКІВСЬКІЙ ОБЛАСТІ**

АЛЬБОМ-АТЛАС

**з резервування земельних ділянок сільськогосподарського призначення державної власності,
для учасників антитерористичної операції
на території Коломийського району Івано-Франківської області**

2020

Гвіздецька селищна рада Коломийського району

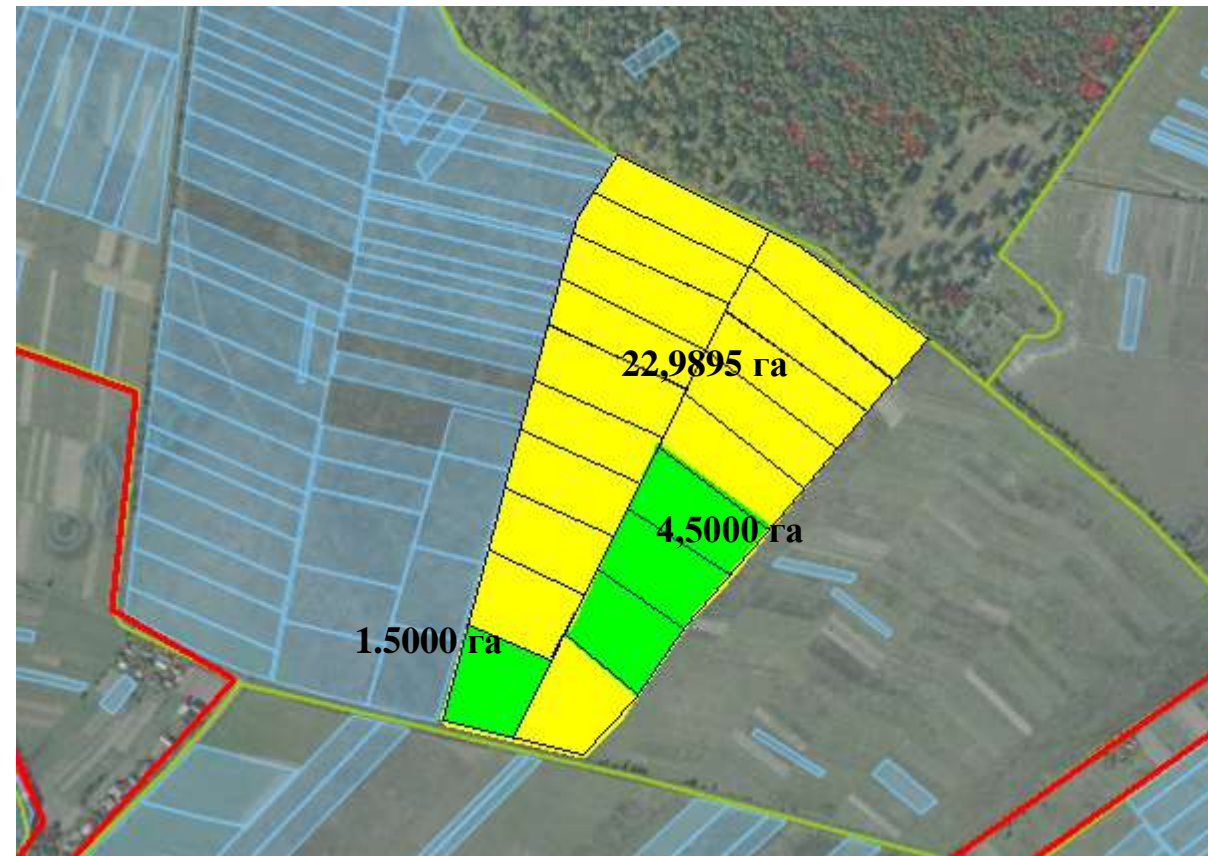


- межа населеного пункту
- зарезервованій масив земельних ділянок

Експлікація земельної ділянки

Місцезнаходження зарезервованої земельної ділянки		площа, га	цільове призначення земельної ділянки	кадастровий номер земельної ділянки (при наявності)	угіддя	агровиробнича група ґрунтів	обмеження (меліоративна система, ЛЕП, трубопроводи, тощо)
назва урочища, вулиці	в межах чи за межами						
Ур. «Під Слобідкою»	за межами	10,0017	16.00 Землі запасу (земельні ділянки кожної категорії земель, які не надані у власність або користування громадянам чи юридичним особам) для іншого сільськогосподарського призначення	2623255200:05:002:1003	сіножаті		Не має

Воронська сільська рада Коломийського району



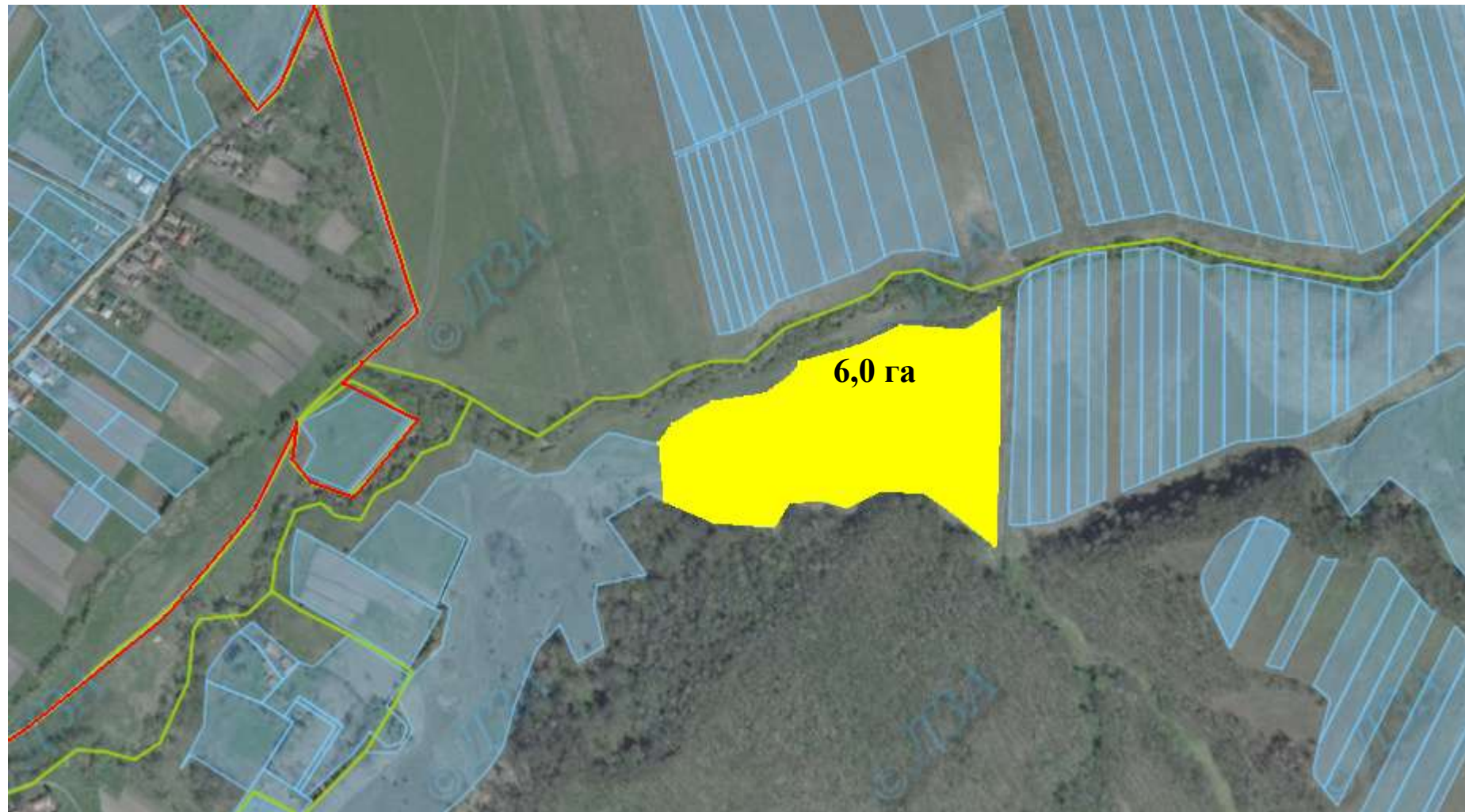
- межа населеного пункту
- зарезервованій масив земельних ділянок
- земельна ділянка, на яку надано дозвіл на розроблення проекту землеустрою щодо відведення у власність учасникам антитерористичної операції

Експлікація земельної ділянки

Місцезнаходження зарезервованої земельної ділянки		площа, га	цільове призначення земельної ділянки	кадастровий номер земельної ділянки (при наявності)	угіддя	агровиробнича група ґрунтів	обмеження (меліоративна система, ЛЕП, трубопроводи, тощо)
назва урочища, вулиці	в межах чи за межами						
с. Ворона»	За межами	28,9895	01.13 Для іншого сільськогосподарського призначення	2623280900:02:005:0148 2623280900:02:005:0149 2623280900:02:005:0150 2623280900:02:005:0151 2623280900:02:005:0152 2623280900:02:005:0153 2623280900:02:005:0154 2623280900:02:005:0155 2623280900:02:005:0156 2623280900:02:005:0157 2623280900:02:005:0158 2623280900:02:005:0159 2623280900:02:005:0160 2623280900:02:005:0161 2623280900:02:005:0162	пасовище	-	Не меліорована

				2623280900:02:005:0163 2623280900:02:005:0164 2623280900:02:005:0165 2623280900:02:005:0166 2623280900:02:005:0167			
--	--	--	--	--	--	--	--

Корницька сільська рада Коломийського району



- зарезервований масив земельних ділянок

Експлікація земельної ділянки

Місцезнаходження зарезервованої земельної ділянки		площа, га	цільове призначення земельної ділянки	кадастровий номер земельної ділянки (при наявності)	угіддя	агровиробнича група ґрунтів	обмеження (меліоративна система, ЛЕП, трубопроводи, тощо)
назва урочища, вулиці	в межах чи за межами						
с.Грушів	за межами	6,0	16.00 Землі запасу (земельні ділянки кожної категорії земель, які не надані у власність або користування громадянам чи юридичним особам) для іншого сільськогосподарського призначення	2623282800:02:003:1004 (частина земельної ділянки 6,0 га - резерв АТО)	пасовище		Не має

Ліснословідська сільська рада Коломийського району

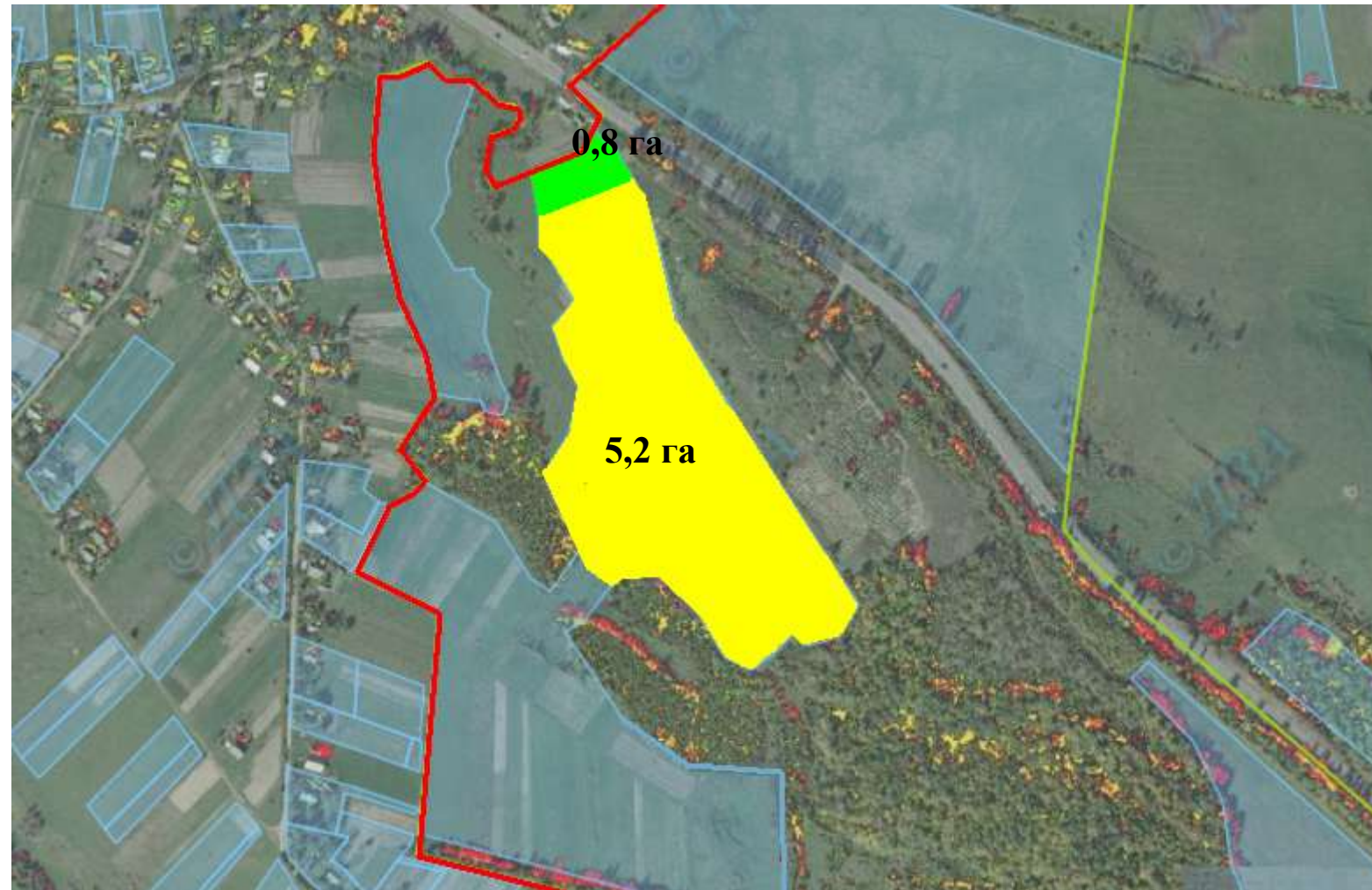


- межа населеного пункту
- зарезервований масив земельних ділянок
- земельна ділянка, на яку надано дозвіл на розроблення проекту землеустрою щодо відведення у власність учасникам антитерористичної операції

Експлікація земельної ділянки

Місцезнаходження зарезервованої земельної ділянки		площа, га	цільове призначення земельної ділянки	кадастровий номер земельної ділянки (при наявності)	угіддя	агровиробнича група ґрунтів	обмеження (меліоративна система, ЛЕП, трубопроводи, тощо)
назва урочища, вулиці	в межах чи за межами						
с.Л.Словідка ур.»Двір»	за межами	4,0000	16.00 Землі запасу (земельні ділянки кожної категорії земель, які не надані у власність або користування громадянам чи юридичним особам) для іншого сільськогосподарського призначення	2623283400:03:021:0044 2623283400:03:021:0046 2623283400:03:021:0039 2623283400:03:021:0040 2623283400:03:021:0049 2623283400:03:021:0043 2623283400:03:021:0045 2623283400:03:021:0041	пасовище		Не має

Ліснохлібичинська сільська рада Коломийського району

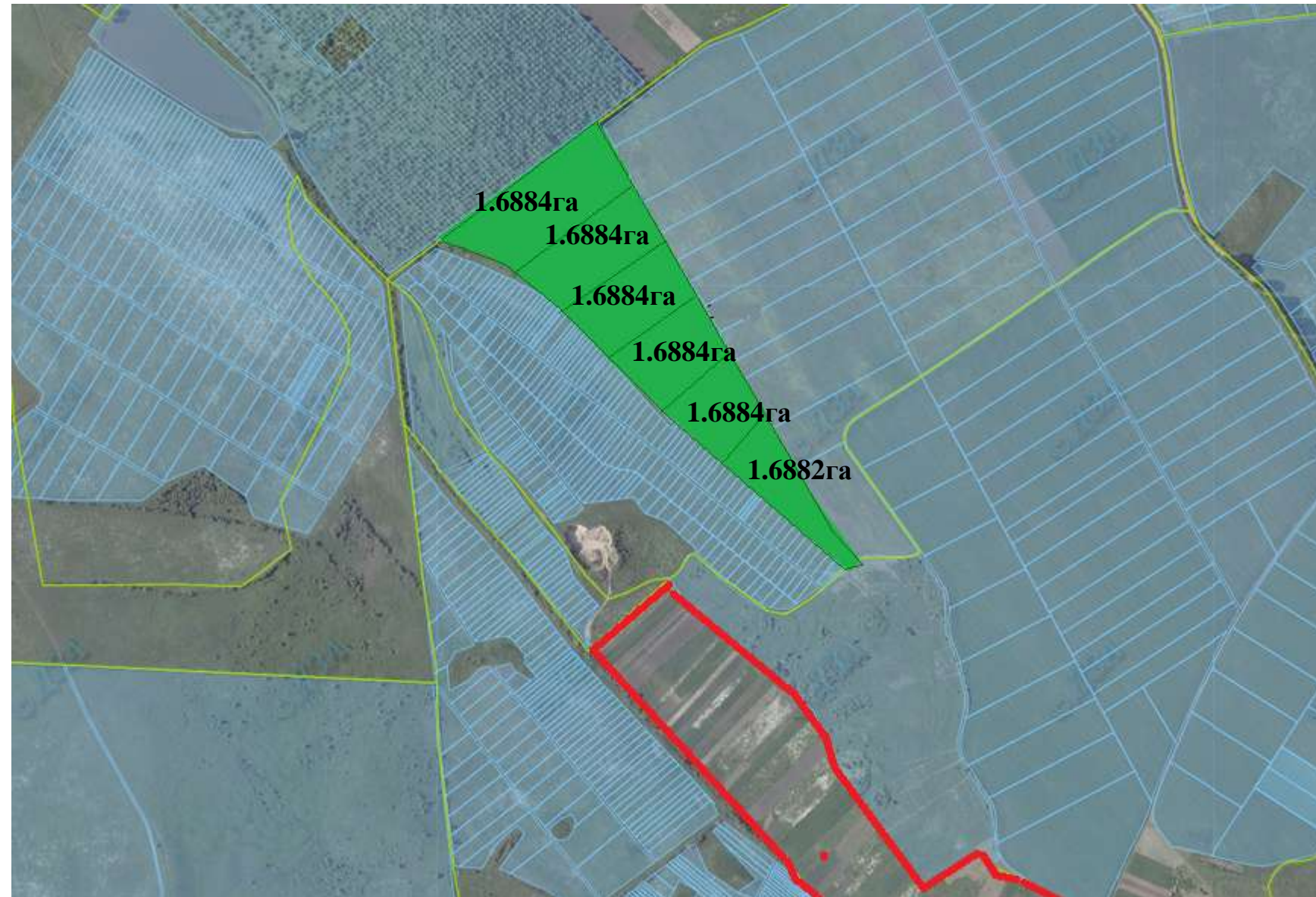


- земельна ділянка, на яку надано дозвіл на розроблення проекту землеустрою щодо відведення у власність учасникам антитерористичної операції
- межа населеного пункту
- зарезервованій масив земельних ділянок

Експлікація земельної ділянки

Місцезнаходження зарезервованої земельної ділянки		площа, га	цільове призначення земельної ділянки	кадастровий номер земельної ділянки (при наявності)	угіддя	агровиробнича група ґрунтів	обмеження (меліоративна система, ЛЕП, трубопроводи, тощо)
назва урочища, вулиці	в межах чи за межами						
с.Л.Хлібичин	за межами	6,0	Для ведення особистого селянського господарства	2623283600:02:001:2006 (частина земельної ділянки 6,0 га - резерв АТО)	пасовище		Не має

Остапківська сільська рада Коломийського району

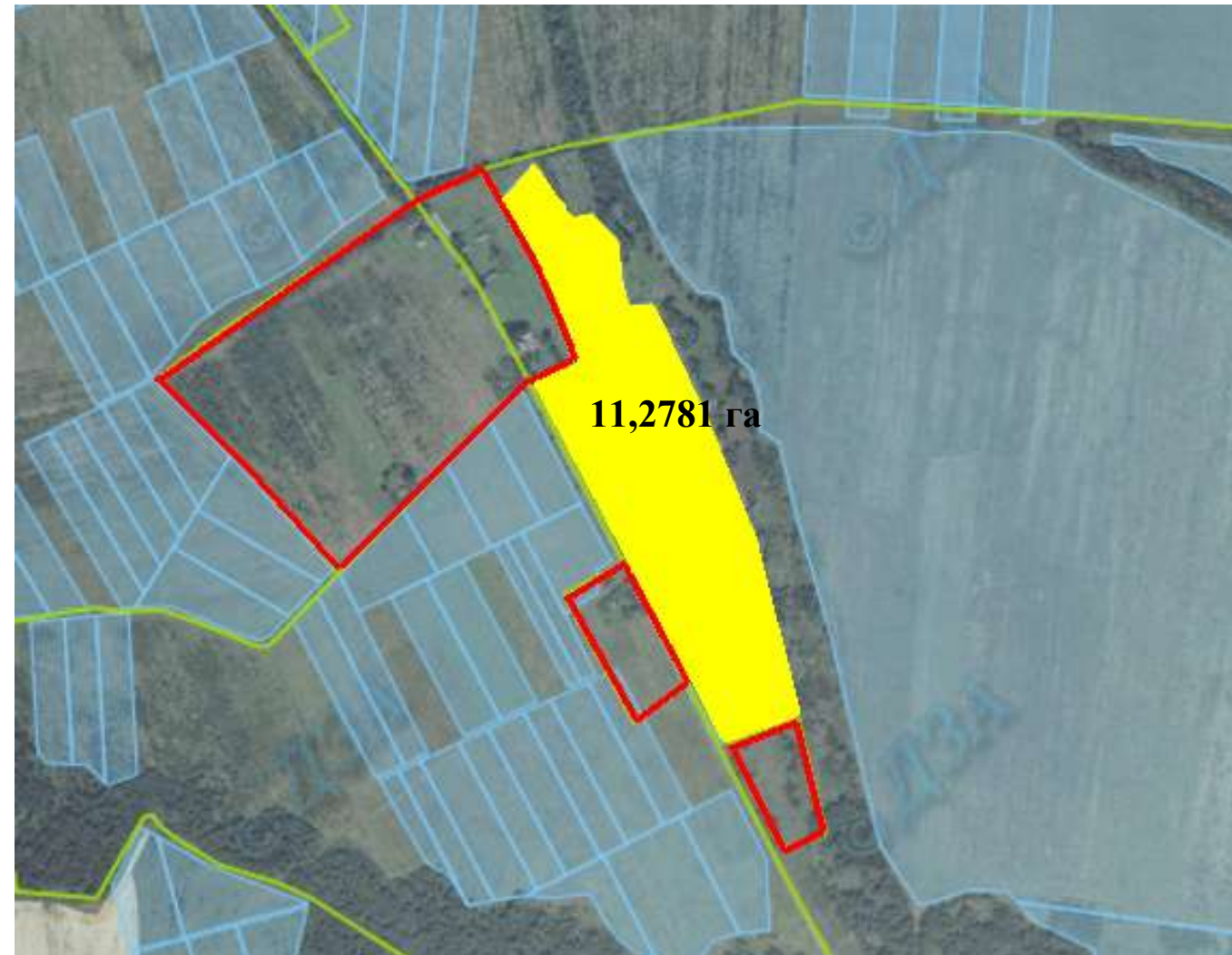


- земельна ділянка, на яку надано дозвіл на розроблення проекту землеустрою щодо відведення у власність учасникам антитерористичної операції
- межа населеного пункту
- зарезервований масив земельних ділянок

Експлікація земельної ділянки

Місцезнаходження зарезервованої земельної ділянки		площа, га	цільове призначення земельної ділянки	кадастровий номер земельної ділянки (при наявності)	угіддя	агровиробнича група ґрунтів	обмеження (меліоративна система, ЛЕП, трубопроводи, тощо)
назва урочища, вулиці	в межах чи за межами						
с. Остапківці ур. «Прикмиське»	За межами	1,6884	Для ведення особистого селянського господарства	2623285300:03:001:0060	рілля	-	Не має
		1,6884		2623285300:03:001:0062			
		1,6884		2623285300:03:001:0064			
		1,6884		2623285300:03:001:0063			
		1,6884		2623285300:03:001:0061			
		1,6882		2623285300:03:001:0065			

Сідлищенська сільська рада Коломийського району



- межа населеного пункту
- зарезервованій масив земельних ділянок

Експлікація земельної ділянки

Місцезнаходження зарезервованої земельної ділянки		площа, га	цільове призначення земельної ділянки	кадастровий номер земельної ділянки (при наявності)	угіддя	агровиробнича група ґрунтів	обмеження (меліоративна система, ЛЕП, трубопроводи, тощо)
назва урочища, вулиці	в межах чи за межами						
с.Станіславівка, ур "Коло Мінйялюка"	за межами	11,2781	Для ведення особистого селянського господарства	2623286200:02:001:0018	рілля		Не має

Черемхівська сільська рада



- межа населеного пункту
- зарезервованій масив земельних ділянок
- земельна ділянка, на яку надано дозвіл на розроблення проекту землеустрою щодо відведення у власність учасникам антитерористичної операції

Експлікація земельної ділянки

Місцезнаходження зарезервованої земельної ділянки		площа, га	цільове призначення земельної ділянки	кадастровий номер земельної ділянки (при наявності)	угіддя	агровиробнича група ґрунтів	обмеження (меліоративна система, ЛЕП, трубопроводи, тощо)
назва урочища, вулиці	в межах чи за межами						
с. Черемхів ур. «Козієве»	за межами	0,3044 0,3044 0,3044 0,3044 0,3044 0,3044 0,3044 0,3044 0,3044	16.00 Землі запасу (земельні ділянки кожної категорії земель, які не надані у власність або користування громадянам чи юридичним особам)	2623288600:02:001:1007 2623288600:02:001:1029 2623288600:02:001:1005 2623288600:02:001:1027 2623288600:02:001:1011 2623288600:02:001:1014 2623288600:02:001:1008 2623288600:02:001:1020 2623288600:02:001:1026	пасовище	124	меліоровані

		0,3049 0,3044 0,3044 0,3044 0,3044 0,3044 0,3044 0,3044 0,3044 0,3044 0,3044 0,3044 0,3044 0,3044 0,3044 0,3044 0,3044 0,3044 0,3036 0,2687 8,1828 - загальна площа		2623288600:02:001:1018 2623288600:02:001:1024 2623288600:02:001:1023 2623288600:02:001:1015 2623288600:02:001:1028 2623288600:02:001:1031 2623288600:02:001:1025 2623288600:02:001:1022 2623288600:02:001:1016 2623288600:02:001:1013 2623288600:02:001:1009 2623288600:02:001:1006 2623288600:02:001:1030 2623288600:02:001:1019 2623288600:02:001:1010 2623288600:02:001:1017 2623288600:02:001:1012 2623288600:02:001:1021			
--	--	--	--	--	--	--	--