



ДЕРЖАВНА СЛУЖБА УКРАЇНИ З ПИТАНЬ ГЕОДЕЗІЇ,
КАРТОГРАФІЇ ТА КАДАСТРУ

ГОЛОВНЕ УПРАВЛІННЯ ДЕРЖГЕОКАДАСТРУ У ІВАНО-ФРАНКІВСЬКІЙ ОБЛАСТІ

АЛЬБОМ-АТЛАС

**з резервування земельних ділянок для учасників антитерористичної операції на території
Галицького району
Івано-Франківської області**

2019
Блюдниківська сільська рада

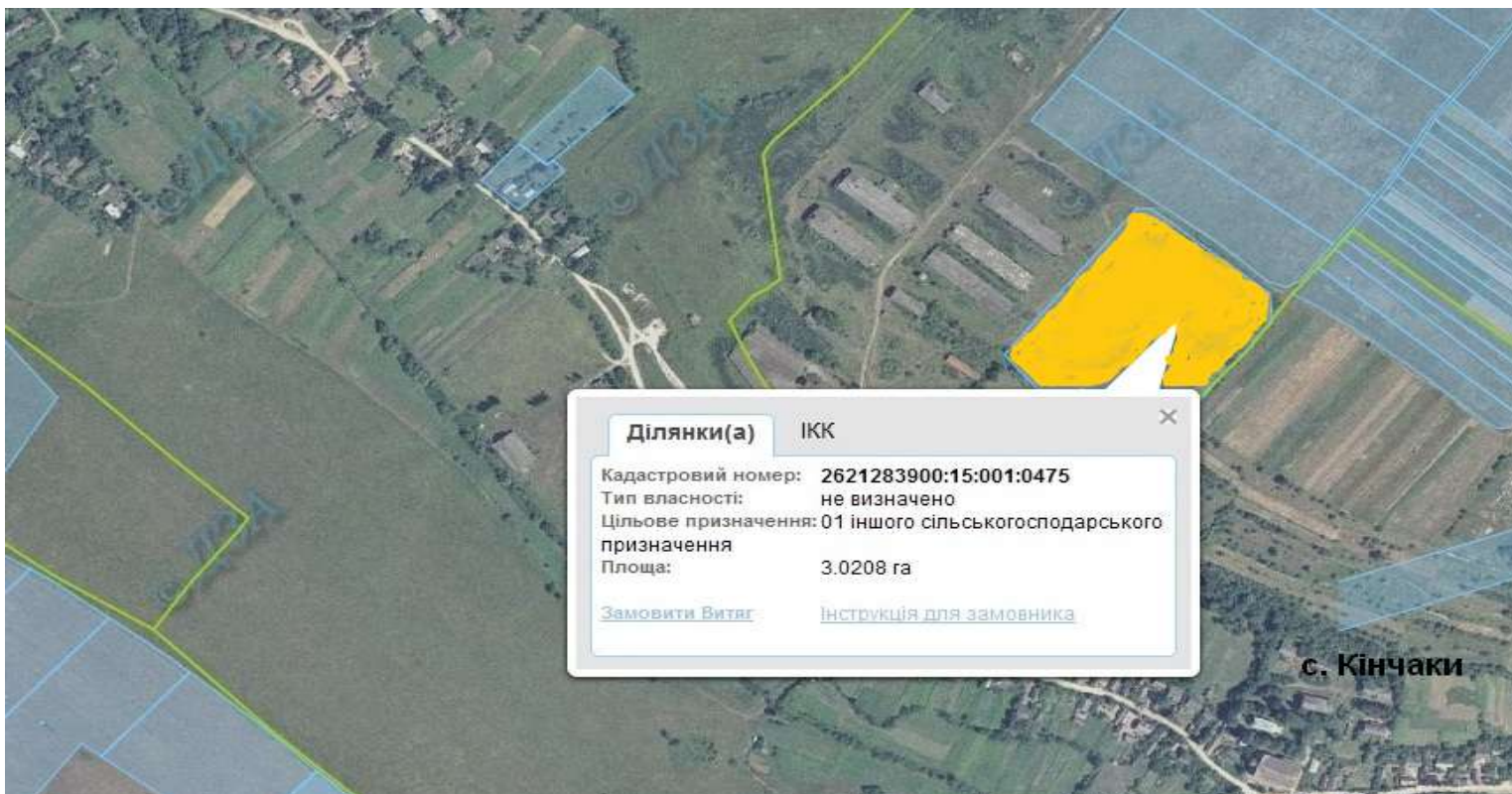


зарезервований масив земельних ділянок межа населеного пункту

Експлікація земельної ділянки

Місцезнаходження зарезервованої земельної ділянки		площа, га	цільове призначення земельної ділянки	кадастровий номер земельної ділянки (при наявності)	угіддя	обмеження (меліоративна система, ЛЕП, трубопроводи, тощо)
назва урочища, вулиці	в межах чи за межами					
с.Блюдники	за межами	2,9665	для ведення садівництва	2621280300:06:001:0926	багаторічні насадження	ЛЕП

Кінчаківська сільська рада



земельна ділянка для ведення садівництва, яка пропонується для резерву _____ межа населеного пункту

Експлікація земельної ділянки

Місцезнаходження зарезервованої земельної ділянки		площа, га	цільове призначення земельної ділянки	кадастровий номер земельної ділянки (при наявності)	угіддя	обмеження (меліоративна система, ЛЕП, трубопроводи, тощо)
назва урочища, вулиці	в межах чи за межами					
с.Кінчаки	за межами	3,0208	для ведення садівництва	2621283900:15:001:0475	багаторічні насадження	ЛЕП

Тенетниківська сільська рада



земельна ділянка для ведення особистого селянського господарства, яка пропонується для резерву населеного пункту
 межа

Експлікація земельної ділянки

Місцезнаходження зарезервованої земельної ділянки		площа, га	цільове призначення земельної ділянки	кадастровий номер земельної ділянки (при наявності)	угіддя	обмеження (меліоративна система, ЛЕП, трубопроводи, тощо)
назва урочища, вулиці	в межах чи за межами					
с.Новий Мартинів	за межами	4,0129	для ведення особистого селянського господарства	2621287000:09:001:0005	рілля	-

Тенетниківська сільська рада



— межа населеного пункту

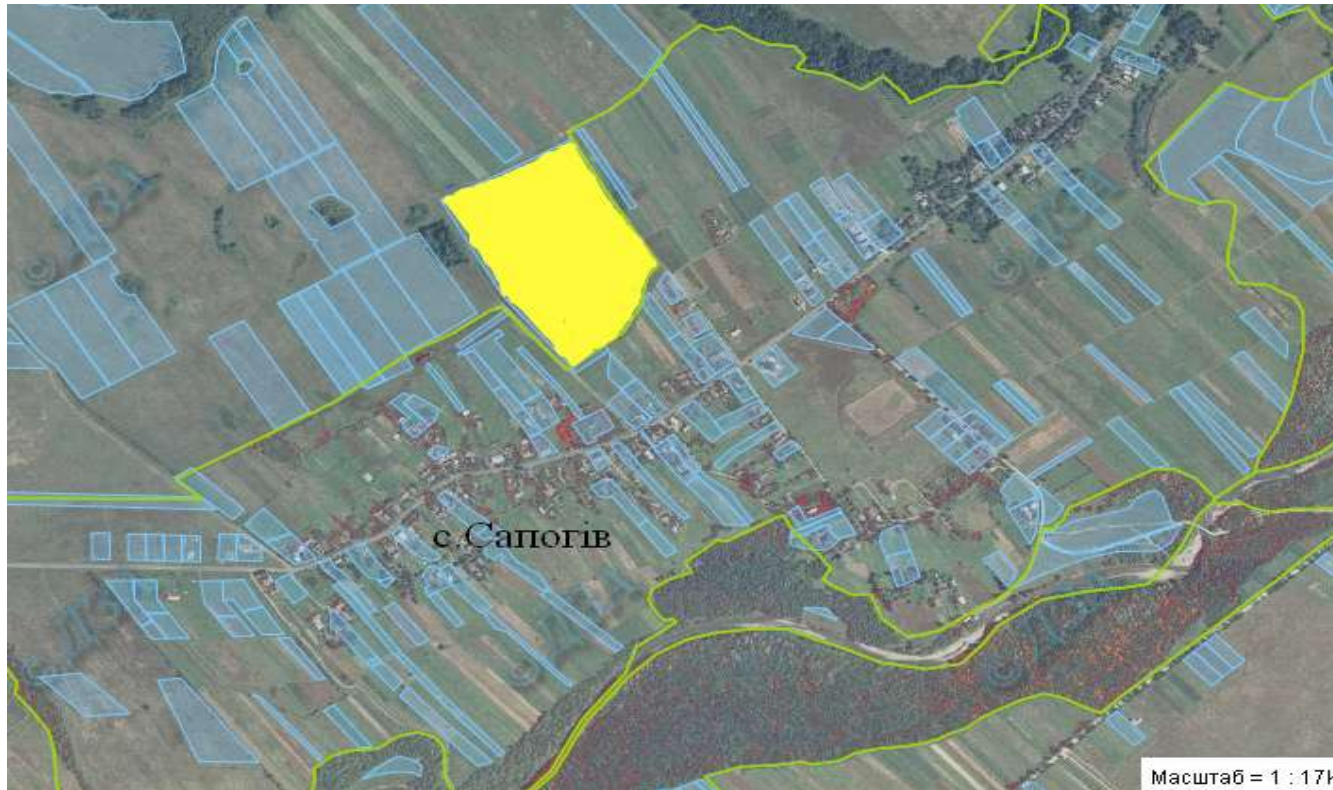
■ земельні ділянки внесені до ДЗК – 4,0га

■ місце розташування земельної ділянки, яка планується для резерву .-1 га

Експлікація земельної ділянки

Місцезнаходження зарезервованої земельної ділянки		площа, га	цільове призначення земельної ділянки	кадастровий номер земельної ділянки (при наявності)	угіддя	обмеження (меліоративна система, ЛЕП, трубопроводи, тощо)
назва урочища, вулиці	в межах чи за межами					
с.Новий Мартинів	за межами	15,00	для ведення особистого селянського господарства	-	рілля	меліоровані, ЛЕП

Сапогівська сільська рада



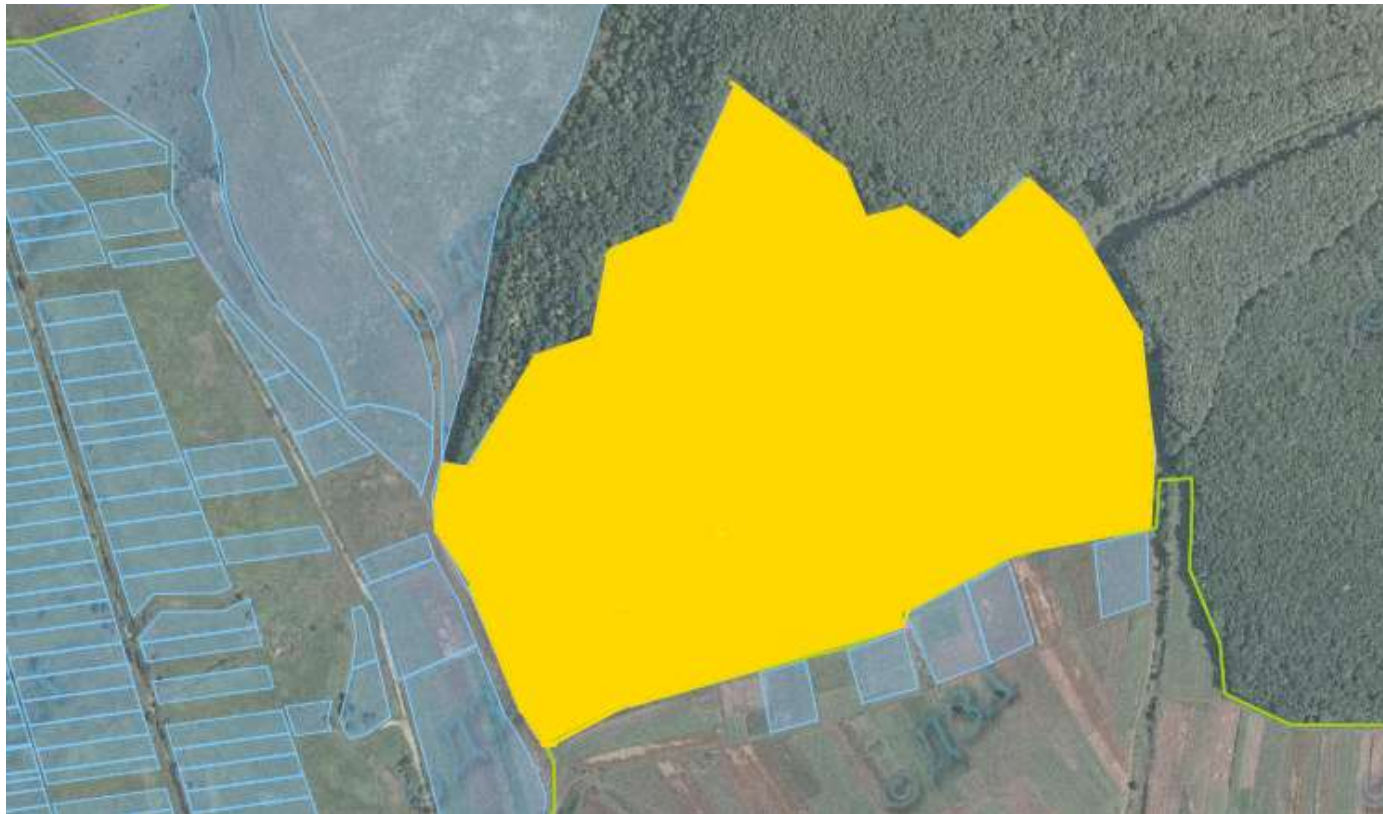
— межа населеного пункту

■ місце розташування земельної ділянки, яка планується для резерву після розроблення генплану, списання меліорації та введення земельної ділянки в межі населеного пункту .

Експлікація земельної ділянки

Місцезнаходження зарезервованої земельної ділянки		площа, га	цільове призначення земельної ділянки	кадастровий номер земельної ділянки (при наявності)	угіддя	обмеження (меліоративна система, ЛЕП, трубопроводи, тощо)
назва урочища, вулиці	в межах чи за межами					
с.Сапогів	за межами	8,8927	для будівництва і обслуговування житлового будинку, господарських будівель і споруд (присадибна ділянка	2621286500:02:001:0270	рілля	меліоровані, ЛЕП

Коростовичівська сільська рада



— межа населеного пункту

— місце розташування земельної ділянки, яка планується для резерву .

Експлікація земельної ділянки

Місцезнаходження зарезервованої земельної ділянки		площа, га	цільове призначення земельної ділянки	кадастровий номер земельної ділянки (при наявності)	угіддя	обмеження (меліоративна система, ЛЕП, трубопроводи, тощо)
назва урочища, вулиці	в межах чи за межами					
С.Куропатники, ур. "Кленувата"	за межами	19.4076	для ведення особистого селянського господарства	2621284500:04:001:0392	рілля	Не меліоровані

Кінчаківська сільська рада



— межа населеного пункту

— місце розташування земельної ділянки, яка планується для резерву .

Експлікація земельної ділянки

Місцезнаходження зарезервованої земельної ділянки		площа, га	цільове призначення земельної ділянки	кадастровий номер земельної ділянки (при наявності)	угіддя	обмеження (меліоративна система, ЛЕП, трубопроводи, тощо)
назва урочища, вулиці	в межах чи за межами					
С.Кремидів	за межами	7,0945	для ведення особистого селянського господарства	2621283900:06:001:0395	рілля	Не меліоровані

Насташинська сільська рада



пункту

 місце розташування земельної ділянки, яка планується для резерву .

Експлікація земельної ділянки

Місцезнаходження зарезервованої земельної ділянки		площа, га	цільове призначення земельної ділянки	кадастровий номер земельної ділянки (при наявності)	угіддя	обмеження (меліоративна система, ЛЕП, трубопроводи, тощо)
назва урочища, вулиці	в межах чи за межами					
С.Насташине	за межами	15,8223	Землі запасу	2621285700:02:001:0573	рілля	Не меліоровані

Кінчаківська сільська рада



— межа населеного пункту

■ місце розташування земельної ділянки, яка планується для резерву .

Експлікація земельної ділянки

Місцезнаходження зарезервованої земельної ділянки		площа, га	цільове призначення земельної ділянки	кадастровий номер земельної ділянки (при наявності)	угіддя	обмеження (меліоративна система, ЛЕП, трубопроводи, тощо)
назва урочища, вулиці	в межах чи за межами					
С.Кремидів	за межами	16,4654	Землі запасу	2621283900:06:001:0391	рілля	Не меліоровані