



ДЕРЖАВНА СЛУЖБА УКРАЇНИ З ПИТАНЬ ГЕОДЕЗІЇ,
КАРТОГРАФІЇ ТА КАДАСТРУ

ГОЛОВНЕ УПРАВЛІННЯ ДЕРЖГЕОКАДАСТРУ У ІВАНО-ФРАНКІВСЬКІЙ ОБЛАСТІ

АЛЬБОМ-АТЛАС

**з резервування земельних ділянок для учасників антитерористичної операції на території Богородчанського району
Івано-Франківської області**

2020

Богородчанський район

Луквицька сільська рада

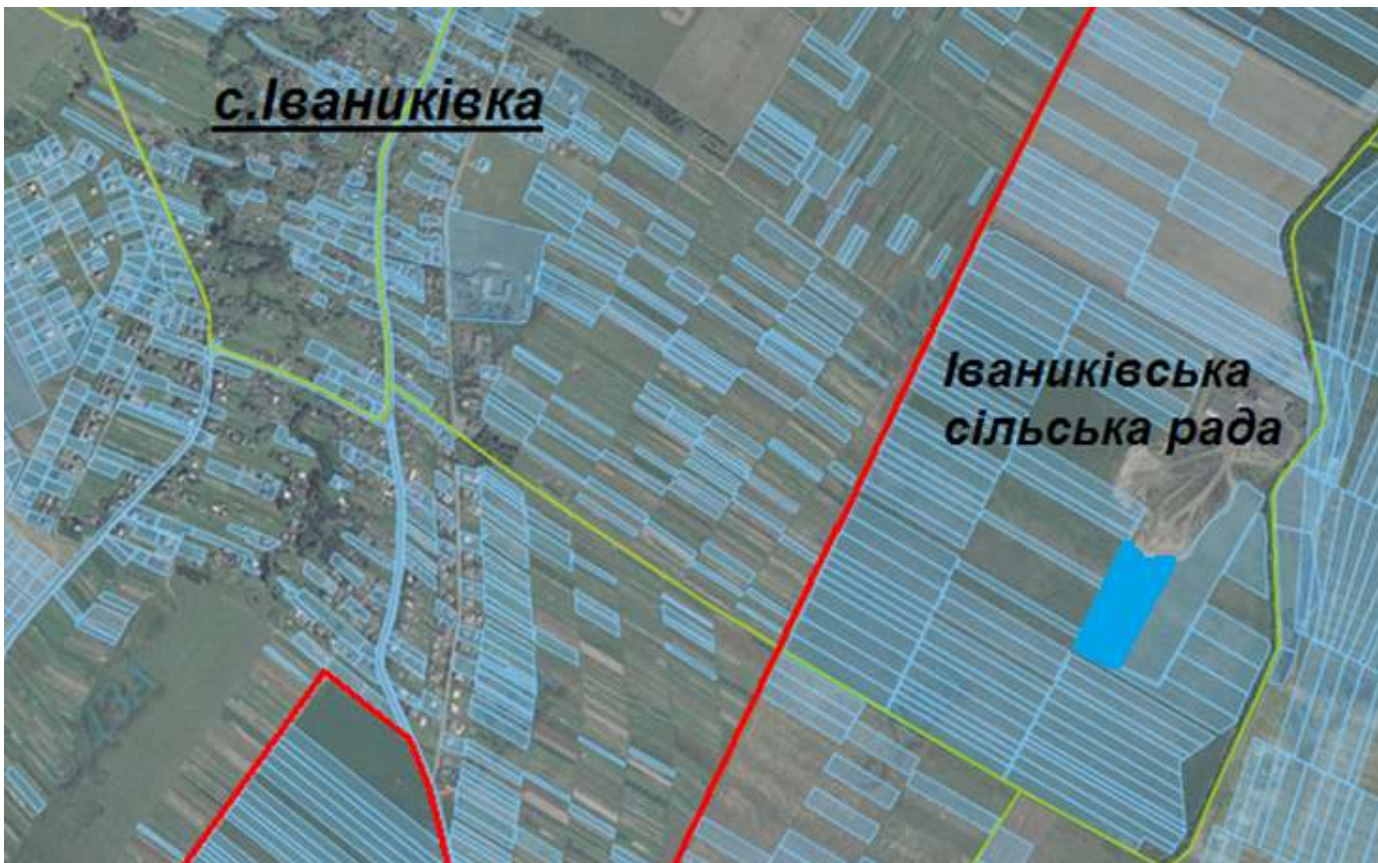


- Земельні ділянки, які внесені до Державного земельного кадастру (6 земельних ділянок загальною площею 0,6000 га);
- Межа населеного пункту.

Експлікація земельних ділянок

Місцезнаходження зарезервованих земельних ділянок		площа, га	цільове призначення земельної ділянки	кадастровий номер земельної ділянки (при наявності)	угіддя	агровиробничі групи ґрунтів	обмеження (меліоративна система, ЛЕП, трубопроводи, тощо)
назва урочища, вулиці	в межах чи за межами						
 урочище «Депутат» Луквицька сільська рада	за межами населеного пункту	0,12 0,12 0,12 0,12 0,12	Для індивідуального садівництва	2620484400:02:001:0166 2620484400:02:001:0167 2620484400:02:001:0168 2620484400:02:001:0169 2620484400:02:01:0170	сіножаті	-	-

Іваніківська сільська рада

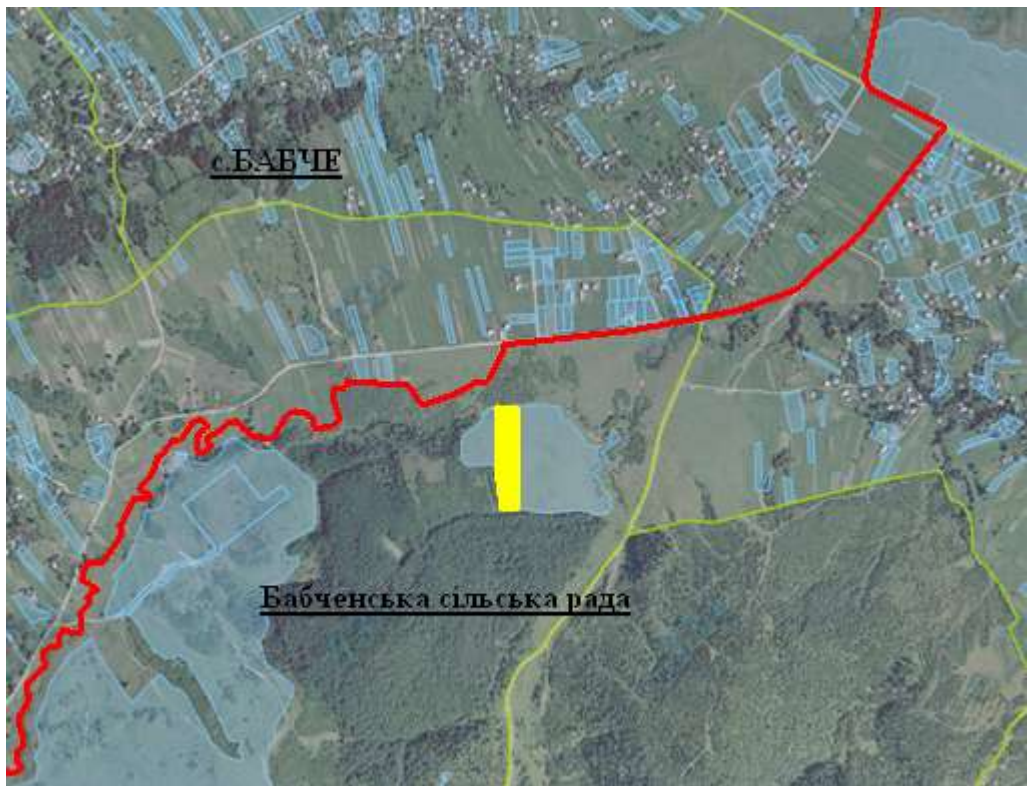


- Земельна ділянки, які внесені до Державного земельного кадастру (1 зем.ділянка за межами нас.пункту загальною площею 2,00 га.);
- Межа населеного пункту.

Експлікація земельних ділянок

Місцезнаходження резервованих земельних ділянок		площа, га	цільове призначення зем. діл.	кадастровий номер земельної ділянки (при наявності)	угіддя	агровиробнича група ґрунтів	обмеження (меліоративна система, ЛЕП, трубопроводи, тощо)
назва урочища, вулиці	в межах чи за межами						
урочище «За поперечною дорогою» Іваніківської сільської ради	за межами населеного пункту	2,00	ОСГ	2620483200:04:001:0009	рілля	-	-


Бабченської сільська рада



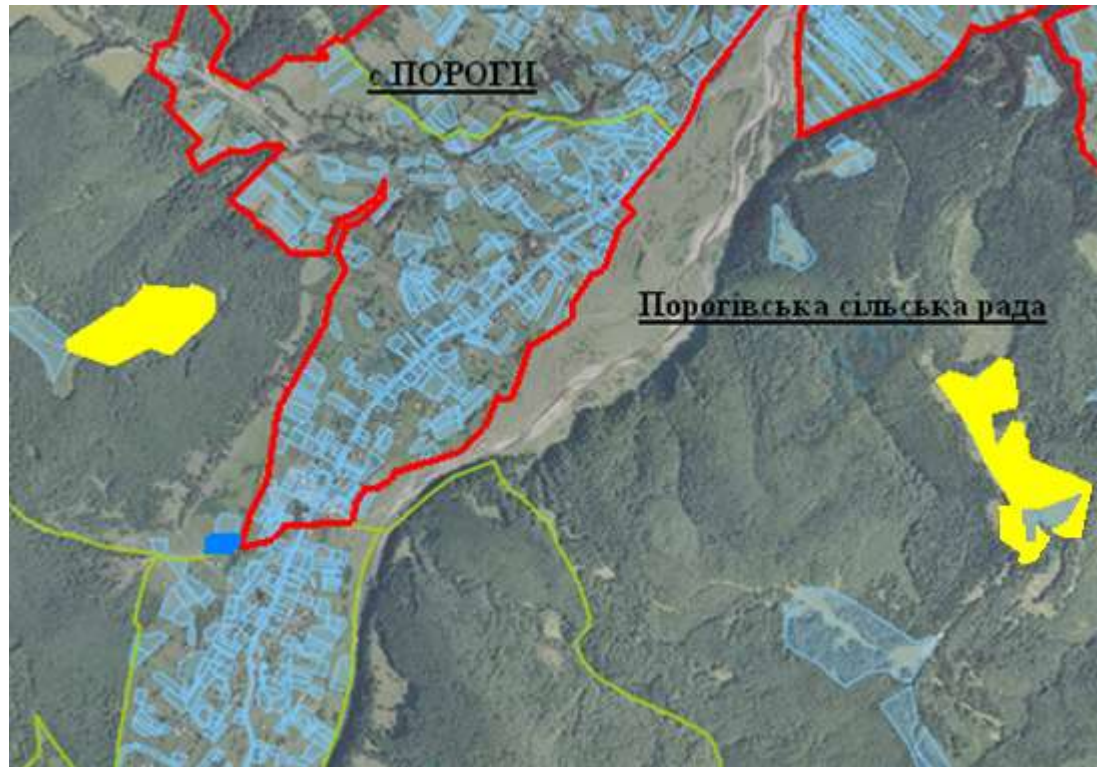
 - зарезервованій масив земельних ділянок (1 земельна ділянка загальною пл. 1,0000 га);

 - Межа населеного пункту

Експлікація земельних ділянок

Місцезнаходження зарезервованих земельних ділянок		площа, га	цільове призначення земельної ділянки	кадастровий номер земельної ділянки (при наявності)	угіддя	агровиробничі групи ґрунтів	обмеження (меліоративна система, ЛЕП, трубопроводи, тощо)
назва ґрунтища, вулиці	в межах чи за межами						
 ґрунтище "Вершки" Бабченська сільська рада	за межами населеного пункту	1,0	ОСГ	2620480400:03:001:0007	рілля	-	в охоронній зоні дії свердловини

Порогівська сільська рада

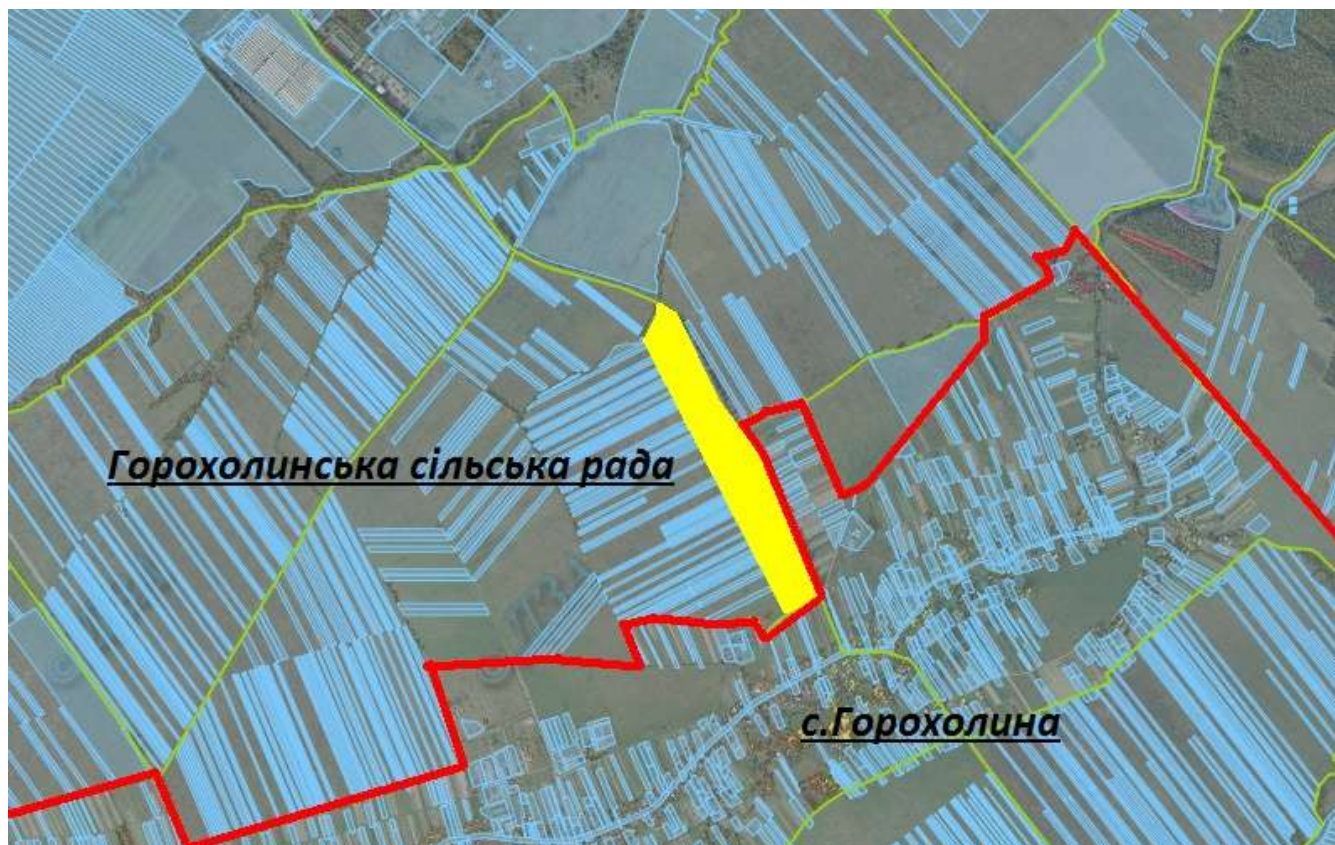


- Земельна ділянки, які внесені до Державного земельного кадастру (1 земельна ділянка за межами нас. пункту заг.пл.0,50га.);
- зарезервований масив земельних ділянок (4 земельні ділянки загальною пл. 18,9396 га);
- Межа населеного пункту

Експлікація земельних ділянок

Місцезнаходження зарезервованих земельних ділянок		площа, га	цільове призначення земельної ділянки	кадастровий номер земельної ділянки (при наявності)	угіддя	агровиробничі групи	обмеження (меліоративна система, ЛЕП, трубопроводи, тощо)
назва ґрунтища, вулиці	в межах чи за межами						
 ґрунтище "Причіл" Порогівська сільська рада	за межами нас. пункту	8,0289	ОСГ	2620487600:03:001:0004	пасовища	-	-
 ґрунтище "Липники" Порогівська сільська рада	за межами нас. пункту	9,0015	ОСГ	2620487600:02:001:0063	пасовища	-	-
 ґрунтище "Липники" Порогівська сільська рада	за межами нас. пункту	1,3529	ОСГ	2620487600:02:001:0075	пасовища	-	-
 ґрунтище "Липники" Порогівська сільська рада	за межами нас. пункту	0,5563	ОСГ	2620487600:02:001:0074	пасовища	-	-
 ґрунтище "Царина" Порогівська сільська рада	за межами нас. пункту	0,50	ОСГ	2620487600:03:001:0005	пасовища	-	-

Горохолинська сільська рада



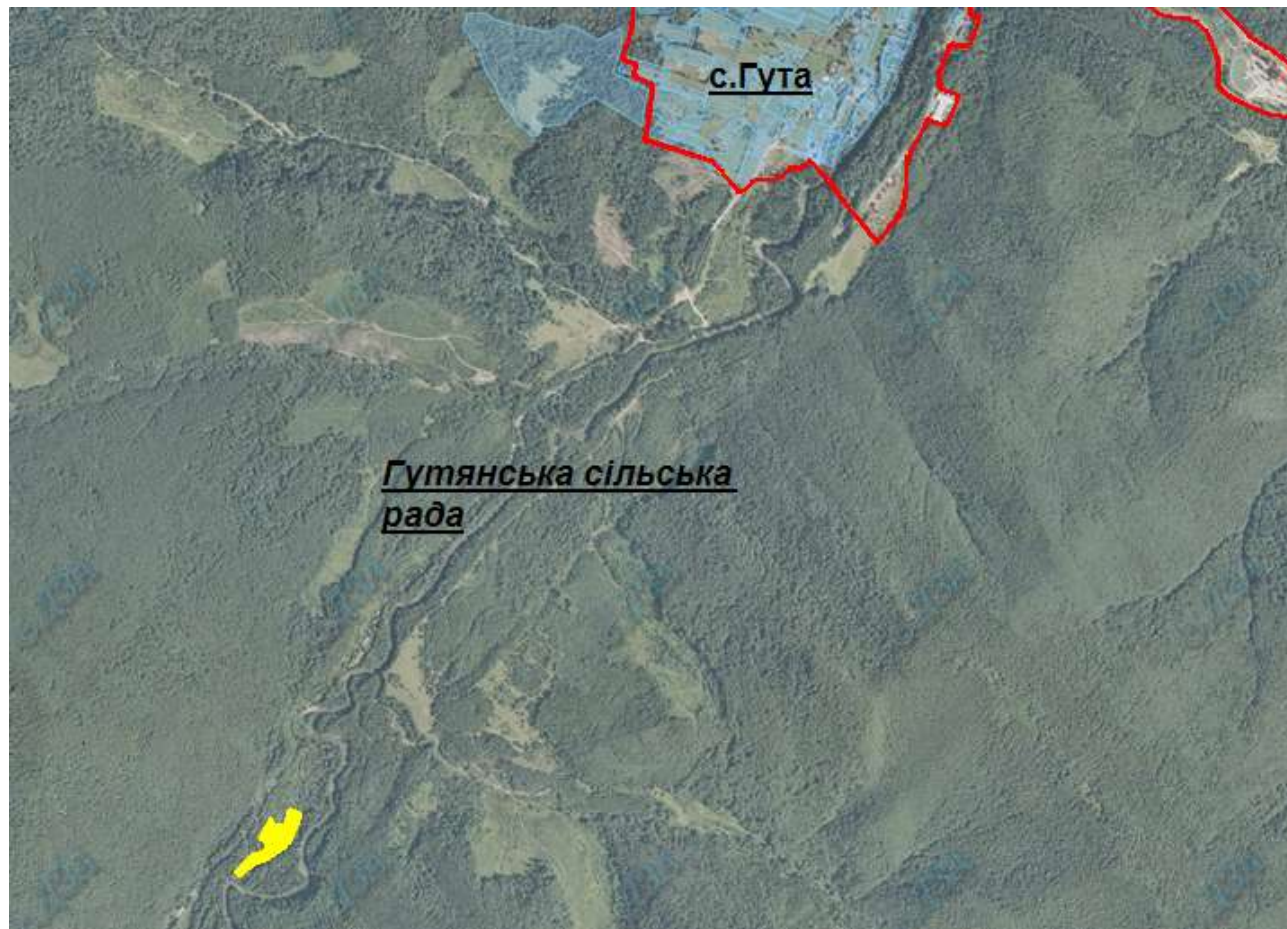
- зарезервованій масив земельних ділянок (1 земельна ділянка загальною пл.16,4765 га);

- Межа населеного пункту

Експлікація земельних ділянок

Місцезнаходження зарезервованих земельних ділянок		площа, га	цільове призначення земельної ділянки	кадастровий номер земельної ділянки (при наявності)	угіддя	агровиробнича група ґрунтів	обмеження (меліоративна система, ЛЕП, трубопроводи, тощо)
назва урочища, вулиці	в межах чи за межами						
 с.Горохолина урочище «Біля церкви» Горохолинської сільська рада	за межами населеного пункту	16,4765	ОСГ	2620481200:03:002:0519	рілля	-	Міжгосподарська меліоративна система, ЛЕП


Гутянська сільська рада



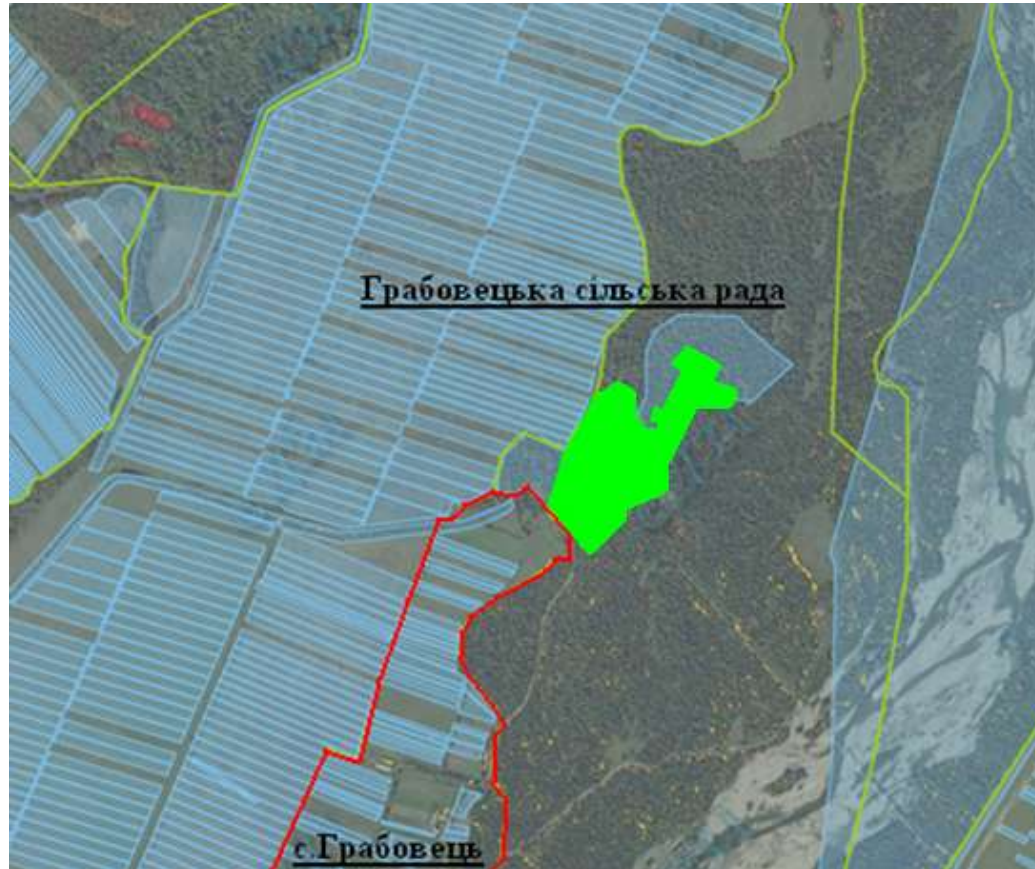
 - зарезервовані масив земельних ділянок (1 земельна ділянка загальною пл. 0,9985 га);

 - межа населеного пункту

Експлікація земельних ділянок

Місце знаходження зарезервованих земельних ділянок		площа, га	цільове призначення земельної ділянки	кадастровий номер земельної ділянки (при наявності)	угіддя	агровиробничі групи ґрунтів	обмеження (меліоративна система, ЛЕП, трубопроводи, тощо)
назва рощища, вулиці	в межах чи за межами						
 ур. «Лисиця», Гутянської сільської ради	за межами населеного пункту	0,9985	ОСГ	2620482000:02:001:0010	пасовища	-	-

Грабовецька сільська рада



- земельні ділянки, на які надано дозволи на розроблення проекту землеустрою щодо відведення у власність учасникам антитерористичної операції (3 земельні ділянки загальною пл.5,4192 га);
- межа населеного пункту

Експлікація земельних ділянок

Місцезнаходження зарезервованих земельних ділянок		площа, га	цільове призначення земельної ділянки	кадастровий номер земельної ділянки (при наявності)	угіддя	агровиробнича група ґрунтів	обмеження (меліоративна система, ЛЕП, трубопроводи, тощо)
назва ґрунтища, вулиці	в межах чи за межами						
 ур. «Крікавець», Грабовецької сільська ради	за межами населеного пункту	2,0000 га 2,0000 га 1,4192 га	ОСГ	2620481600:03:001:0004	пасовища	-	Охоронна зона навколо (вздовж) об'єкта транспорту (охоронна зона магістрального газопроводу)