



ДЕРЖАВНА СЛУЖБА УКРАЇНИ З ПИТАНЬ ГЕОДЕЗІЇ,  
КАРТОГРАФІЇ ТА КАДАСТРУ

УПРАВЛІННЯ ДЕРЖГЕОКАДАСТРУ У КАЛУСЬКОМУ РАЙОНІ

**АЛЬБОМ-АТЛАС**

**з резервування земельних ділянок для учасників антитерористичної операції на території Калуського району Івано-Франківської області**

**2019**

**Інформація стосовно забезпечення учасників антитерористичної операції земельними ділянками  
на території Калуського району (станом на 01.05.2019 року)**

№ з/п	Назва адміністративно-територіальної одиниці (сільська (селищна) рада, місто районного значення)	Кількість учасників АТО	Загальна площа зарезервованих земельних ділянок, га	з них				Кількість учасників АТО, які звернулись із заявою/клопотанням про отримання земельної ділянки
				для будівництва і обслуговування жилого будинку, господарських будівель і споруд (присадибна ділянка)	для ведення садівництва	для індивідуального дачного будівництва	для ведення особистого селянського господарства	
1	2	3	4	5	6	7	8	9
1	Калуський район	127	48,2311	0	44,6311	-	3,6000	48

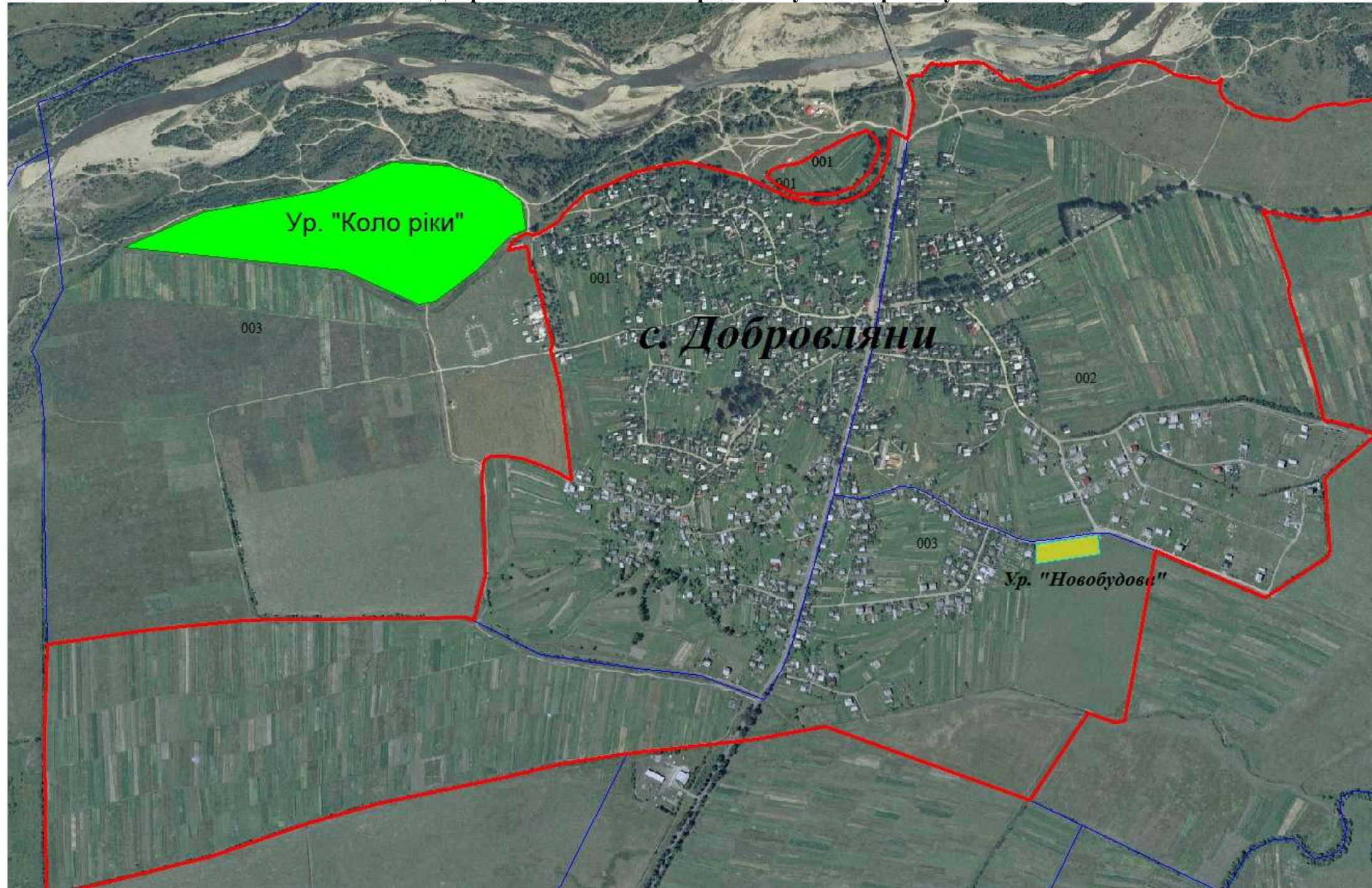
**Калуський район**

**Інформація стосовно забезпечення учасників антитерористичної операції земельними ділянками  
на території Калуського району та м. Калуш Івано-Франківської області  
(станом на 01.05.2019 року)**

№ з/п	Назва адміністративно-територіальної одиниці (сільська (селищна) рада, місто районного значення)	Кількість учасників АТО	Загальна площа зарезервованих земельних ділянок, га	з них				Кількість учасників АТО, які звернулись із заявою/клопотанням про отримання земельної ділянки
					для ведення садівництва	для індивідуального дачного будівництва	для ведення особистого селянського господарства	
1	2	3	4	5	6	7	8	9
1	Добровлянська сільська рада	57	15,2000		15,2000	-	-	48
2	Луківська сільська рада	8	2,8000	-	-	-	2,8000	0
3	Пійлівська сільська рада	24	20,3076	-	20,3076	-	-	0
4	Ріп'янська сільська рада	13	1,5000	-	1,5000	-	-	0
5	Сівко-Войнилівська сільська рада	7	0,8000	-	-	-	0,8000	0
6	Студінська сільська рада	18	7,6235		7,6235	-	-	0
	<b>Всього</b>	<b>127</b>	<b>48,2311</b>	-	<b>44,6311</b>	-	<b>3,6000</b>	<b>48</b>

**Добровлянська сільська рада Калуського району**

Добровлянська сільська рада Калуського району



- межа населеного пункту

- земельна ділянка загальною площею 15,20 га, на яку надано дозвіл на розроблення проекту землеустрою щодо відведення у власність учасникам антитерористичної операції

**Експлікація зарезервованих земельних ділянок**

Місцезнаходження зарезервованої земельної ділянки		площа, га	цільове призначення земельної ділянки	кадастровий номер земельної ділянки (при наявності)	угіддя	агровиробнича група ґрунтів	обмеження (меліоративна система, ЛЕП, трубопроводи, тощо)
назва урочища, вулиці	в межах чи за межами						
«Коло ріки»	За межами	15,20	Для індивідуального садівництва	-	пасовище	18 г	ЛЕП 35кВ

**Луківська сільська рада Калуського району**

Луківська сільська рада Калуського району



- межа населеного пункту
- зарезервованій масив земельних ділянок загальною площею 2,80га

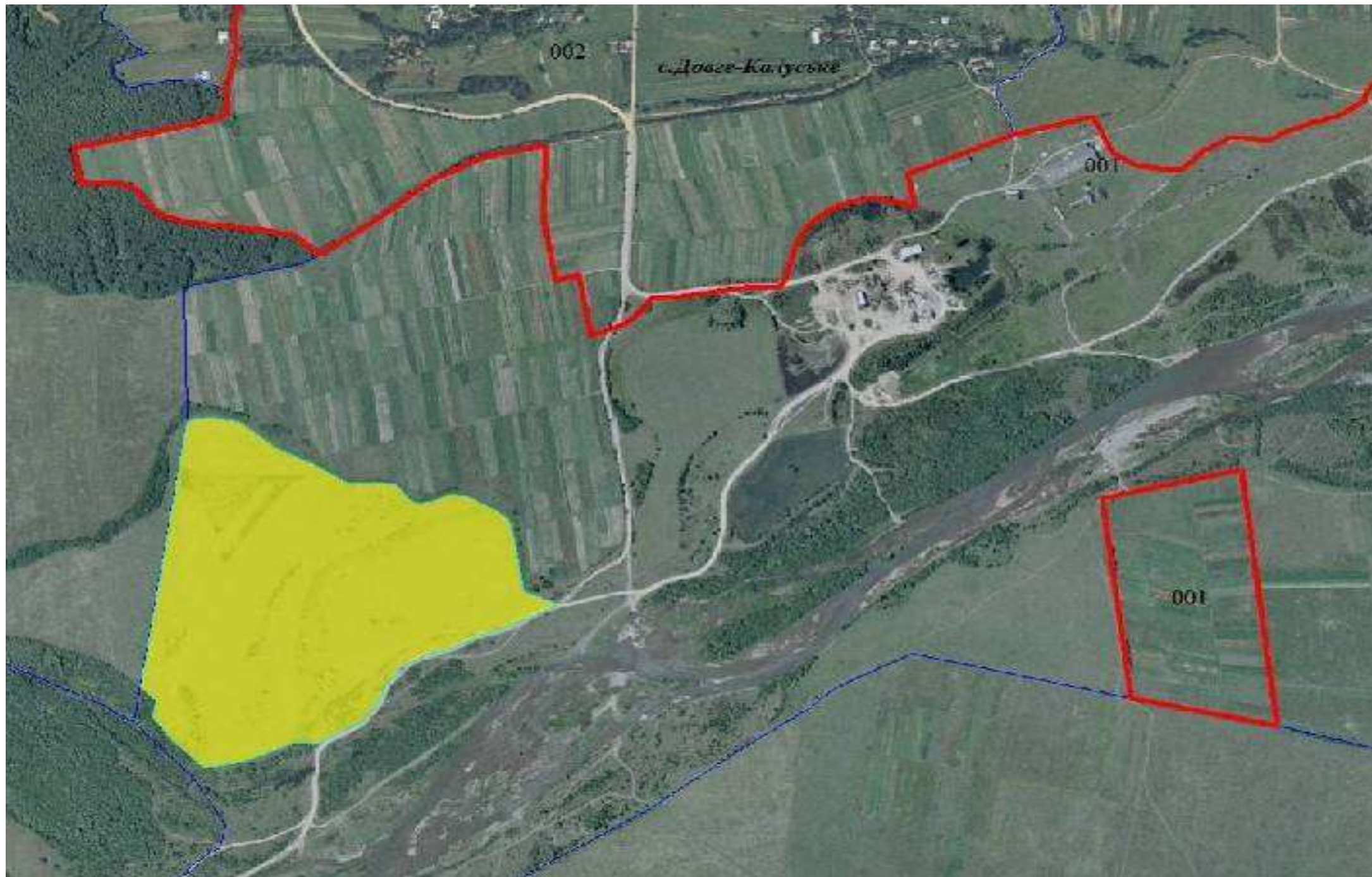
Експлікація земельної ділянки

Місцезнаходження зарезервованої земельної ділянки		площа, га	цільове призначення земельної ділянки	кадастровий номер земельної ділянки (при наявності)	угіддя	агровиробнича група ґрунтів	обмеження (меліоративна система, ЛЕП, трубопроводи, тощо)
назва урочища, вулиці	в межах чи за межами						
«За городами»	За межами	2,80	Для ведення особистого селянського господарства	-	пасовище	176 г	ЛЕП 10кВ



**Пійлівська сільська рада Калуського району**

Пійлівська сільська рада Калуського району



- межа населеного пункту
- зарезервованій масив земельних ділянок загальною площею 20,3076га

**Експлікація земельної ділянки**

Місцезнаходження зарезервованої земельної ділянки		площа, га	цільове призначення земельної ділянки	кадастровий номер земельної ділянки (при наявності)	угіддя	агровиробнича група ґрунтів	обмеження (меліоративна система, ЛЕП, трубопроводи, тощо)
назва урочища, вулиці	в межах чи за межами						
«Біля ріки»	За межами	20,3076	Для індивідуального садівництва	2622885200:05:001:0020	пасовище	178 г	Не має

**Ріп'янська сільська рада Калуського району**

Ріп'янська сільська рада Калуського району



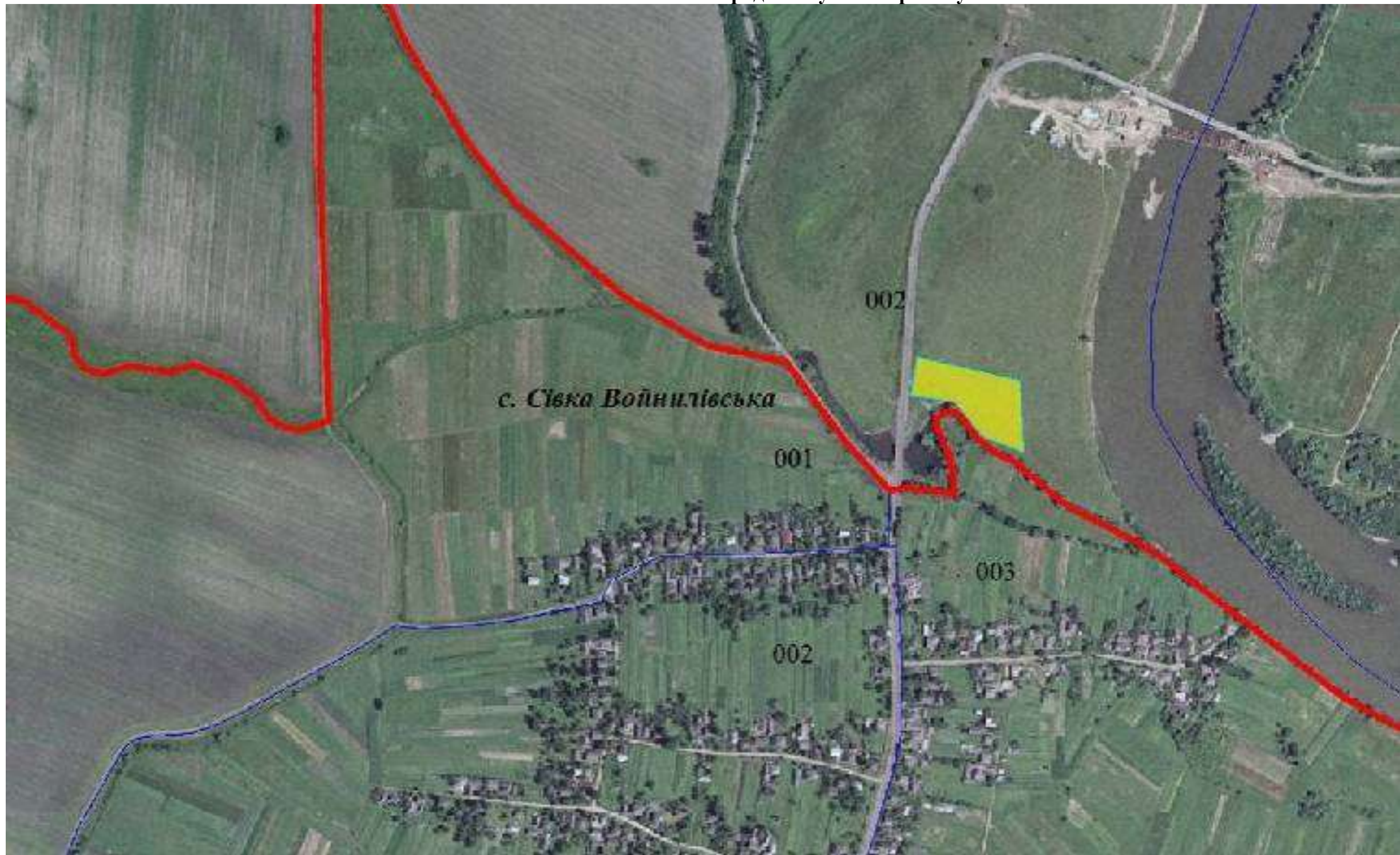
- межа населеного пункту
- зарезервованій масив земельних ділянок загальною площею 1,50га

**Експлікація земельної ділянки**

Місцезнаходження зарезервованої земельної ділянки		площа, га	цільове призначення земельної ділянки	кадастровий номер земельної ділянки (при наявності)	угіддя	агровиробнича група ґрунтів	обмеження (меліоративна система, ЛЕП, трубопроводи, тощо)
назва урочища, вулиці	в межах чи за межами						
«За селом»	За межами	1,50	Для індивідуального садівництва	-	пасовище	28 г	Не має

**Сівко-Войнилівська сільська рада Калуського району**

Сівко-Войнилівська сільська рада Калуського району



- межа населеного пункту
- зарезервований масив земельних ділянок загальною площею 0,80га

**Експлікація земельної ділянки**

Місцезнаходження зарезервованої земельної ділянки		площа, га	цільове призначення земельної ділянки	кадастровий номер земельної ділянки (при наявності)	угіддя	агровиробнича група ґрунтів	обмеження (меліоративна система, ЛЕП, трубопроводи, тощо)
назва урочища, вулиці	в межах чи за межами						
«Коло моста»	За межами	0,80	Для ведення особистого селянського господарства	-	пасовище	175 г	Не має

**Студінська сільська рада Калуського району**

Студінська сільська рада Калуського району



- межа населеного пункту
- зарезервованій масив земельних ділянок загальною площею 7,6235га

**Експлікація земельної ділянки**

Місцезнаходження зарезервованої земельної ділянки		площа, га	цільове призначення земельної ділянки	кадастровий номер земельної ділянки (при наявності)	угіддя	агровиробнича група ґрунтів	обмеження (меліоративна система, ЛЕП, трубопроводи, тощо)
назва урочища, вулиці	в межах чи за межами						
«Коло кладовища»	За межами	7,6235	Для індивідуального садівництва	2622887400:02:001:0828	пасовище	28 г	ЛЕП 10 кВ