



ДЕРЖАВНА СЛУЖБА УКРАЇНИ З ПИТАНЬ ГЕОДЕЗІЇ,  
КАРТОГРАФІЇ ТА КАДАСТРУ



ГОЛОВНЕ УПРАВЛІННЯ ДЕРЖГЕОКАДАСТРУ У ІВАНО-ФРАНКІВСЬКІЙ ОБЛАСТІ

**АЛЬБОМ-АТЛАС**

**з резервування земельних ділянок для учасників антитерористичної операції на території  
Снятинського району Івано-Франківської області**

## Снятинська міська рада

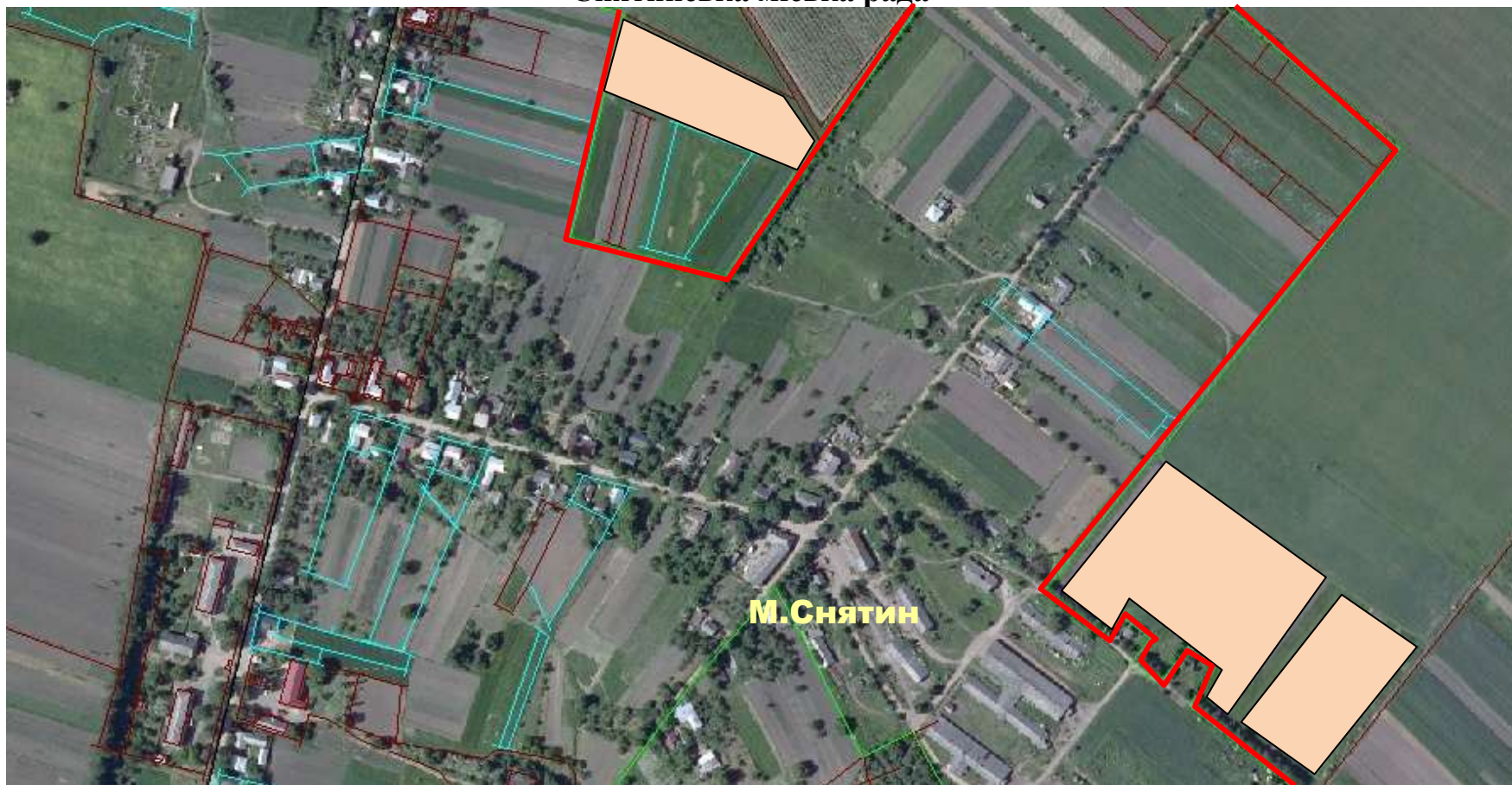


-  - зарезервованій масив земельних ділянок площею 3,00 га
-  - межа населеного пункту

### Експлікація зарезервованої земельної ділянки

місцезнаходження земельної ділянки (в межах/ за межами населеного пункту)		площа, га	орієнтовна кількість зарезервованих земельних ділянок	цільове призначення земельної ділянки	кадастровий номер земельної ділянки	угіддя	агровиробнича група ґрунтів	обмеження (меліоративна система, ЛЕП, трубопроводи, тощо)
назва урочища, вулиці	в межах чи за межами							
м. Снятин, вул. Н. Яремчука	за межами	3,0000	1	для ведення садівництва		рілля	40 д	

## Снятинська міська рада



 - зарезервованій масив земельних ділянок площею 3,90 га

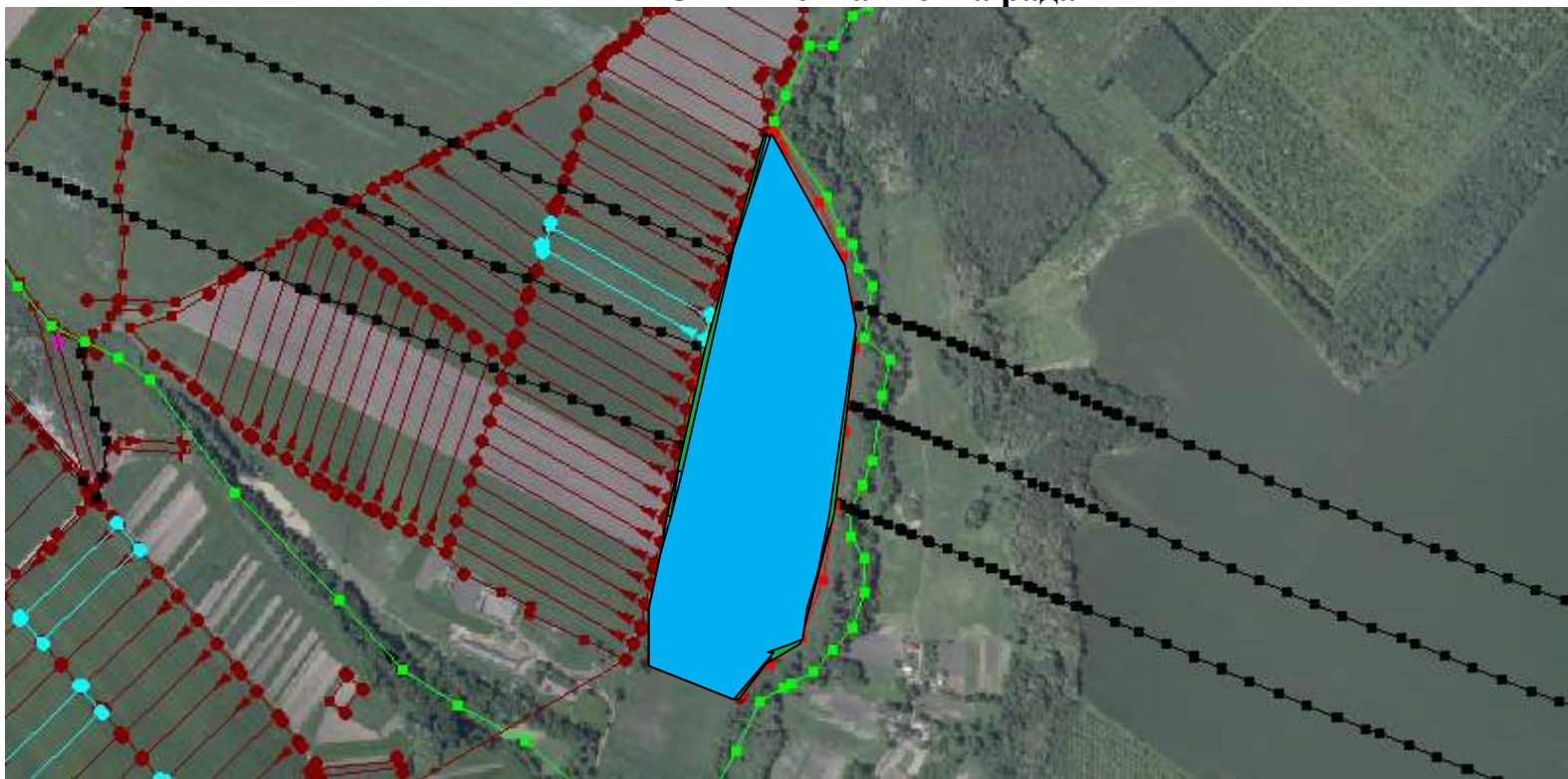
 - межа населеного пункту

### Експлікація зарезервованої земельної ділянки

місцезнаходження земельної ділянки (в межах/ за межами населеного пункту)		площа, га	орієнтовна кількість зарезервованих земельних ділянок	цільове призначення земельної ділянки	кадастровий номер земельної ділянки	угіддя	агровиробнича група ґрунтів	обмеження (меліоративна система, ЛЕП, трубопроводи, тощо)
назва урочища, вулиці	в межах чи за межами							
м. Снятин, вул. Гоголя	за межами	3,9000	3	для ведення садівництва		рілля		



## Снятинська міська рада

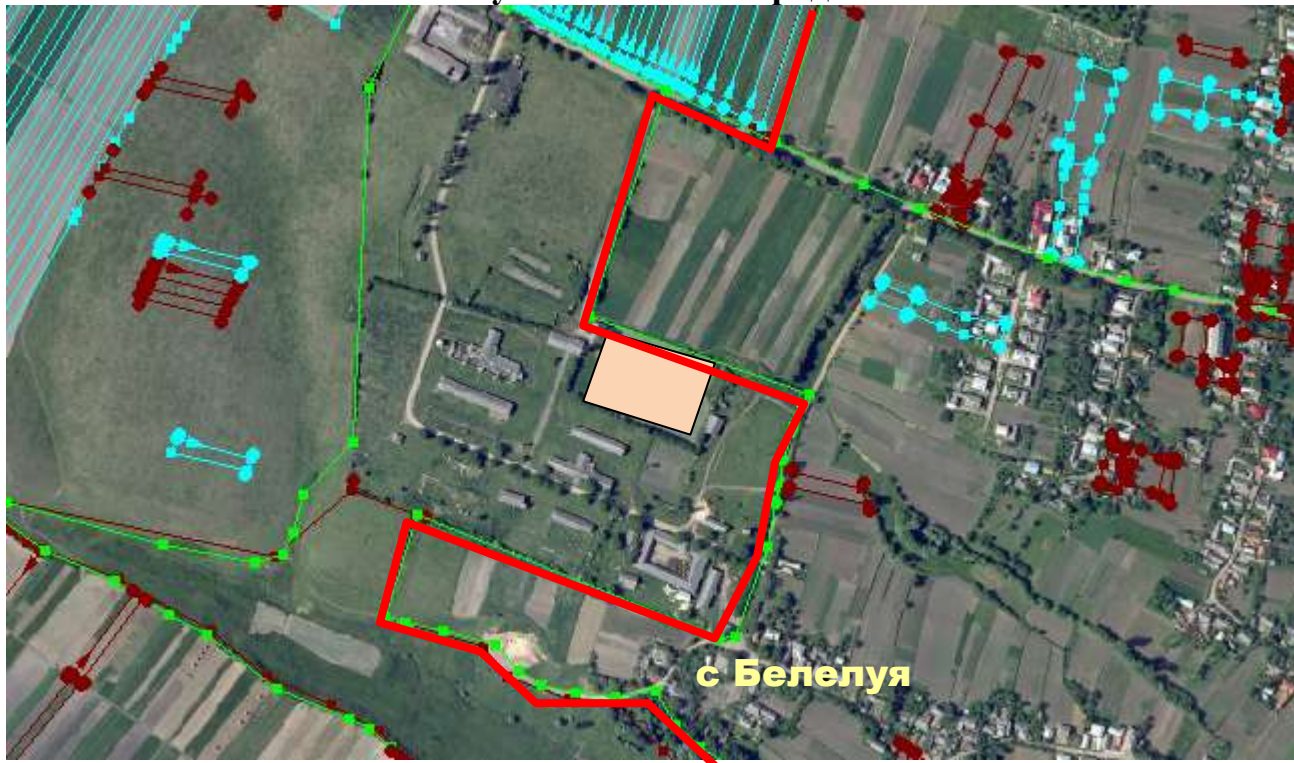


- земельні ділянки, які внесені до Державного земельного кадастру – 17,00 га. (9 ділянок)

### Експлікація зарезервованої земельної ділянки

місцезнаходження земельної ділянки (в межах/ за межами населеного пункту)		площа, га	орієнтовна кількість зарезервованих земельних ділянок	цільове призначення земельної ділянки	кадастровий номер земельної ділянки	угіддя	агровиробнича група ґрунтів	обмеження (меліоративна система, ЛЕП, трубопроводи, тощо)
назва урочища, вулиці	в межах чи за межами							
м. Снятин	за межами	17,00	1	для ведення особистого селянського господарства	2625210100:14:00 1:0227	рілля		ЛЕП

## Белелуйська сільська рада



- зарезервованій масив земельних ділянок



- межа населеного пункту


### Експлікація зарезервованої земельної ділянки


місцезнаходження земельної ділянки (в межах/ за межами населеного пункту)		площа, га	орієнтовна кількість зарезервованих земельних ділянок	цільове призначення земельної ділянки	кадастровий номер земельної ділянки	угіддя	агровиробнича група ґрунтів	обмеження (меліоративна система, ЛЕП, трубопроводи, тощо)
назва урочища, вулиці	в межах чи за межами							
с. Белелуя Белелуйська с/р	за межами	1,00		для ведення особистого селянського господарства		господарський двір		



## Белелуйська сільська рада



 - зарезервовані масиви земельних ділянок

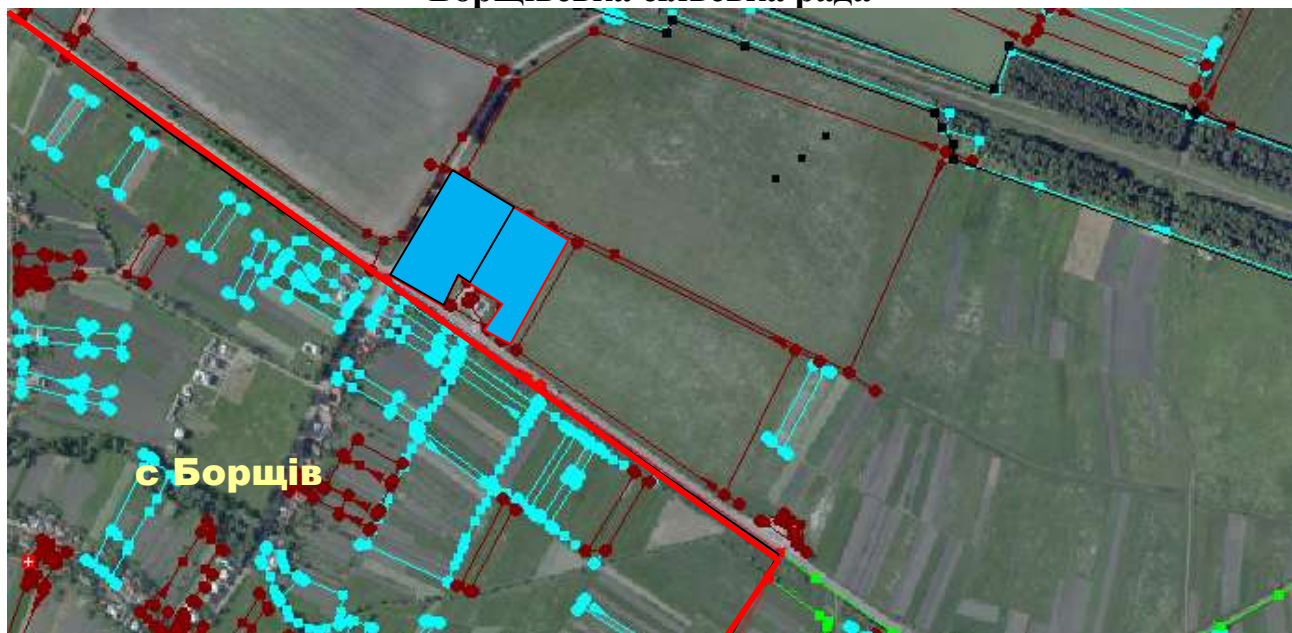
 - межа населеного пункту

 - межа території ради

### Експлікація зарезервованої земельної ділянки

місцезнаходження земельної ділянки (в межах/ за межами населеного пункту)		площа, га	орієнтовна кількість зарезервованих земельних ділянок	цільове призначення земельної ділянки	кадастровий номер земельної ділянки	угіддя	агровиробнича група ґрунтів	обмеження (меліоративна система, ЛЕП, трубопроводи, тощо)
назва урочища, вулиці	в межах чи за межами							
с. Белелуя Белелуйська с/р ур. " Гнила "	за межами	7,4413		для ведення особистого селянського господарства	2625280400: 04:001:001	сіножаті		

## Борщівська сільська рада



— - межа населеного пункту

■ - земельні ділянки, які внесені до Державного земельного кадастру – 4,00 га.

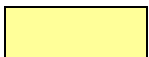
### Експлікація зарезервованої земельної ділянки

місцезнаходження земельної ділянки (в межах/ за межами населеного пункту)		площа, га	орієнтовна кількість зарезервованих земельних ділянок	цільове призначення земельної ділянки	кадастровий номер земельної ділянки	угіддя	агровиробнича група ґрунтів	обмеження (меліоративна система, ЛЕП, трубопроводи, тощо)
назва урочища, вулиці	в межах чи за межами							
с. Борщів Борщівської с/ради урочище «За асфальтом»	за межами	4,00	1	для ведення особистого селянського господарства		сінокіс		меліорована

## Борщівська сільська рада



- земельна ділянка, на яку надано дозвіл на розроблення проекту землеустрою щодо відведення у власність учаснику антитерористичної операції 1 ділянка площею 2,00 га.



- зарезервованій масив земельних ділянок, площею 10,00 га.



- межа населеного пункту

### Експлікація зарезервованої земельної ділянки

місцезнаходження земельної ділянки (в межах/ за межами населеного пункту)		площа, га	орієнтовна кількість зарезервованих земельних ділянок	цільове призначення земельної ділянки	кадастровий номер земельної ділянки	угіддя	агровиробнича група ґрунтів	обмеження (меліоративна система, ЛЕП, трубопроводи, тощо)
назва урочища, вулиці	в межах чи за межами							
Борщівської с/ради урочище «Біла Дельта»	за межами	12,00	1	для ведення особистого селянського господарства		сінокіс		



## Борщівська сільська рада

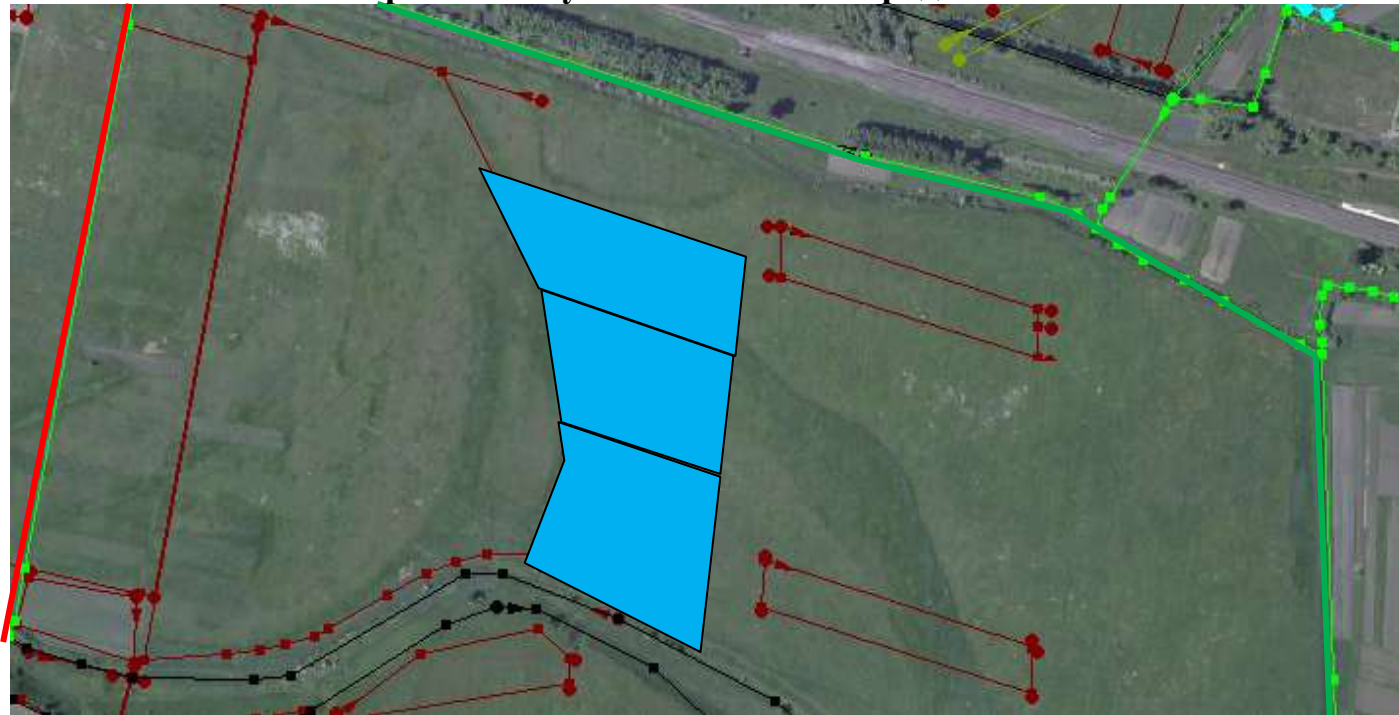


- зарезервованій масив земельних ділянок
- межа населеного пункту

### Експлікація зарезервованої земельної ділянки

місцезнаходження земельної ділянки (в межах/ за межами населеного пункту)		площа, га	орієнтовна кількість зарезервованих земельних ділянок	цільове призначення земельної ділянки	кадастровий номер земельної ділянки	угіддя	агровиробнича група ґрунтів	обмеження (меліоративна система, ЛЕП, трубопроводи, тощо)
назва урочища, вулиці	в межах чи за межами							
с. Хлібичин Борщівської с/ради урочище «Берлін»	за межами	4,00	1	для ведення особистого селянського господарства		сінокіс		

## Горішньозалучанська сільська рада



- земельні ділянки, які внесені до Державного земельного кадастру – 3 ділянки по 2,00 га.



- межа населеного пункту



- межа сільської ради

### Експлікація зарезервованої земельної ділянки

місцезнаходження земельної ділянки (в межах/ за межами населеного пункту)		площа, га	орієнтовна кількість зарезервованих земельних ділянок	цільове призначення земельної ділянки	кадастровий номер земельної ділянки	угіддя	агровиробнича група ґрунтів	обмеження (меліоративна система, ЛЕП, трубопроводи, тощо)
назва урочища, вулиці	в межах чи за межами							
с. Горішне Залуччя урочище «За горбом»	за межами	6,00	1	для ведення особистого селянського господарства		сінокіс		

## Княженська сільська рада



- земельна ділянка, на яку надано дозвіл на розроблення проекту землеустрою щодо відведення у власність учасникам антитерористичної операції 1 ділянка 0,60 га.



- межа населеного пункту



- межа сільської ради



- зарезервовані масиви земельних ділянок 1 ділянка 0,60 га.

### Експлікація зарезервованої земельної ділянки

місцезнаходження земельної ділянки (в межах/ за межами населеного пункту)		площа, га	орієнтовна кількість зарезервованих земельних ділянок	цільове призначення земельної ділянки	кадастровий номер земельної ділянки	угіддя	агровиробнича група ґрунтів	обмеження (меліоративна система, ЛЕП, трубопроводи, тощо)
назва урочища, вулиці	в межах чи за межами							
с. Княже Княженська с/рада ур. «Старе поле»	за межами	1,20	2	для ведення особистого селянського господарства		рілля		



## Княженська сільська рада

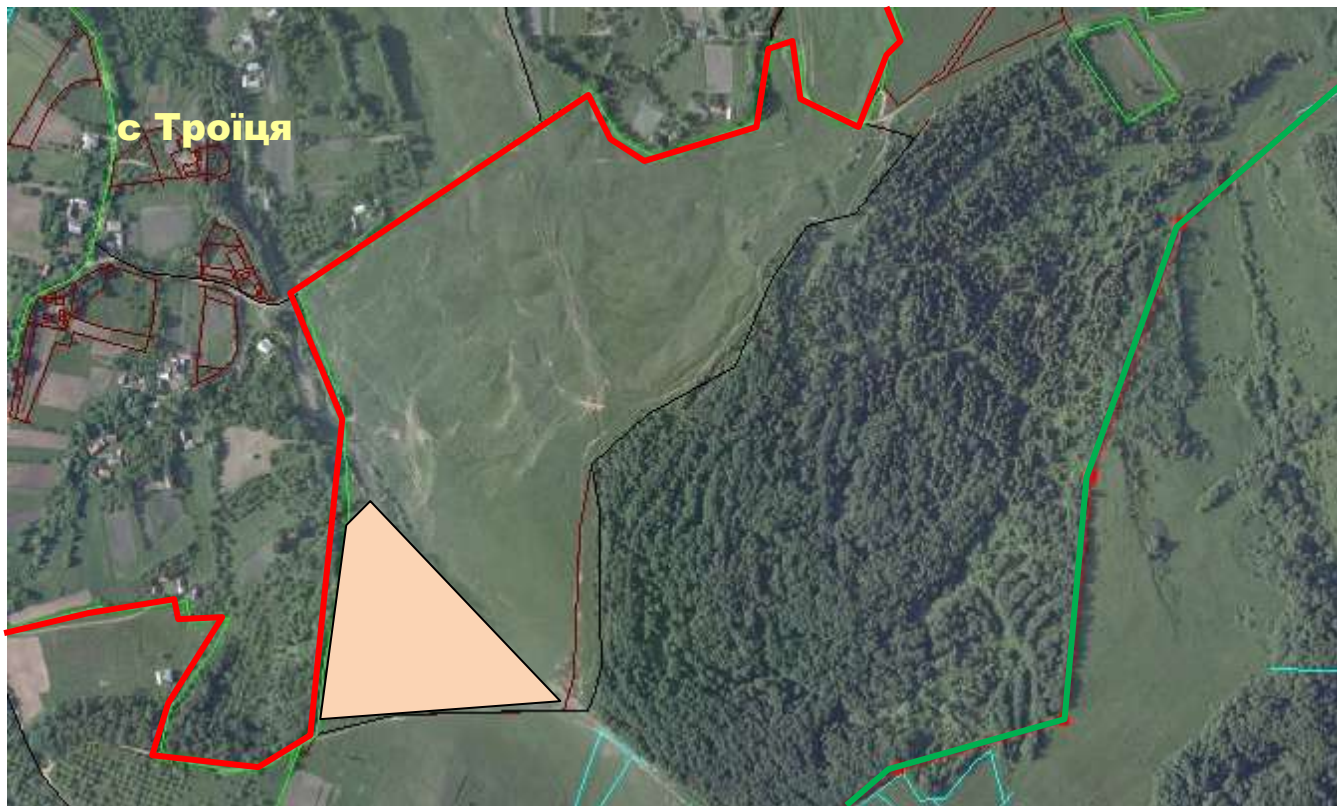


- зарезервований масив земельних ділянок  
 - межа населеного пункту

### Експлікація зарезервованої земельної ділянки

місцезнаходження земельної ділянки (в межах/ за межами населеного пункту)		площа, га	орієнтовна кількість зарезервованих земельних ділянок	цільове призначення земельної ділянки	кадастро вий номер земельної ділянки	угіддя	агровиробнича група ґрунтів	обмеження (меліоративна система, ЛЕП, трубопроводи, тощо)
назва урочища, вулиці	в межах чи за межами							
с. Драгасимів Княженська с/рада ур. «Старий сад»	за межами	2,00	1	для ведення індивідуального садівництва		багаторічні насадження		газопровід

## Заболотівська ОТГ



- зарезерований масив земельних ділянок



- межа населеного пункту



- межа сільської ради

### Експлікація зарезерованої земельної ділянки

місцезнаходження земельної ділянки (в межах/ за межами населеного пункту)		площа, га	орієнтовна кількість зарезерованих земельних ділянок	цільове призначення земельної ділянки	кадастровий номер земельної ділянки	угіддя	агровиробнича група ґрунтів	обмеження (меліоративна система, ЛЕП, трубопроводи, тощо)
назва урочища, вулиці	в межах чи за межами							
с. Троїця ур. «Гирчина» Заболотівська ОТГ	за межами	2,00	1	для ведення особистого селянського господарства		пасовище		



## Джурівська сільська рада



- зарезервовані масиви земельних ділянок, площею 2,00 га.
  - межа території ради
  - межа населеного пункту
- земельні ділянки, на які надано дозволи на розроблення проекту землеустрою щодо відведення у власність учасникам антитерористичної операції 8 ділянок по 2,00 га.

### Експлікація зарезервованої земельної ділянки

місцезнаходження земельної ділянки (в межах/ за межами населеного пункту)		площа, га	орієнтовна кількість зарезервованих земельних ділянок	цільове призначення земельної ділянки	кадастровий номер земельної ділянки	угіддя	агровиробнича група ґрунтів	обмеження (меліоративна система, ЛЕП, трубопроводи, тощо)
назва урочища, вулиці	в межах чи за межами							
с.Джурів, Джурівська с/р ур. «За селом»	за межами	18,00	1	для ведення особистого селянського господарства		пасовище		меліорована ЛЕП, газопровід



## Джурівська сільська рада

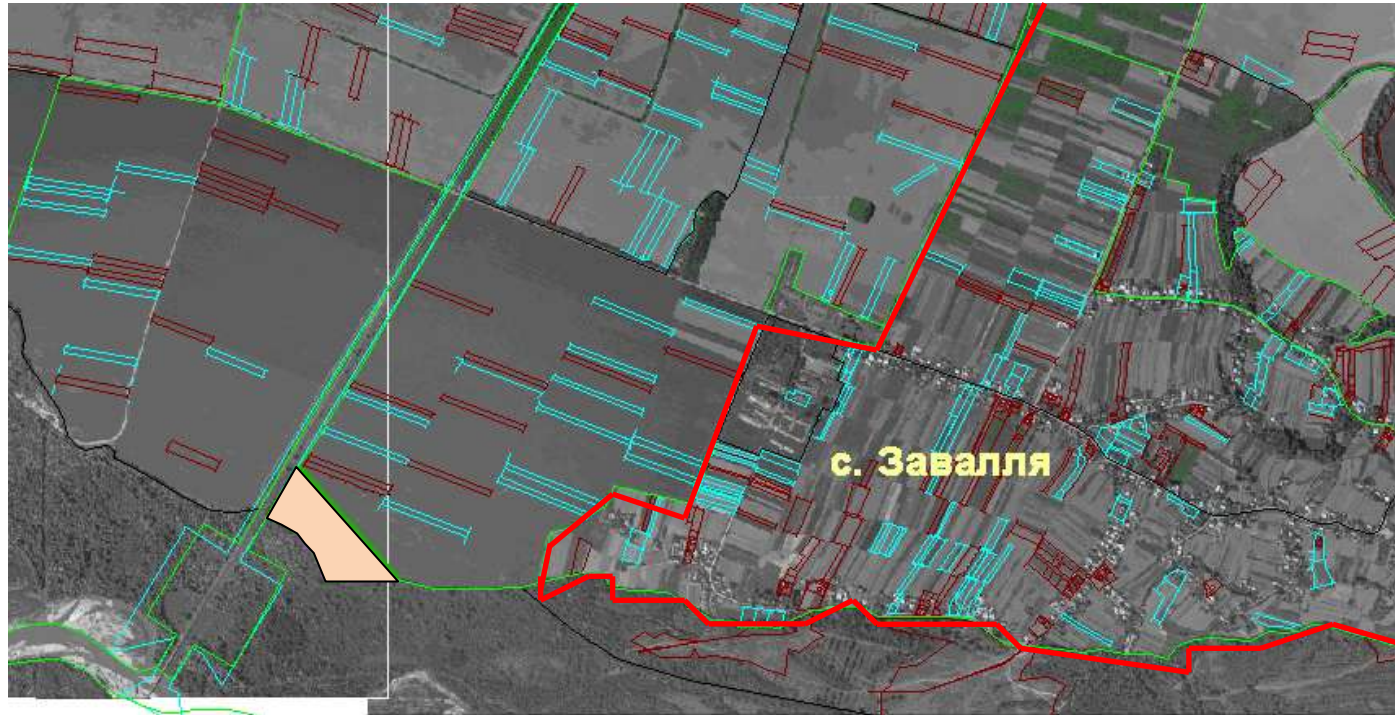


- зарезервованій масив земельних ділянок
  - межа території ради
  - межа населеного пункту


### Експлікація зарезервованої земельної ділянки

місцезнаходження земельної ділянки (в межах/ за межами населеного пункту)		площа, га	орієнтовна кількість зарезервованих земельних ділянок	цільове призначення земельної ділянки	кадастровий номер земельної ділянки	угіддя	агровиробнича група ґрунтів	обмеження (меліоративна система, ЛЕП, трубопроводи, тощо)
назва урочища, вулиці	в межах чи за межами							
с.Джурів, Джурівська с/р ур. «За селом»	за межами	1,6795	1	для ведення особистого селянського господарства		пасовище		меліорована ЛЕП, газопровід

## Завальська сільська рада



 - зарезервовані масиви земельних ділянок

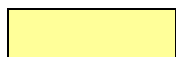
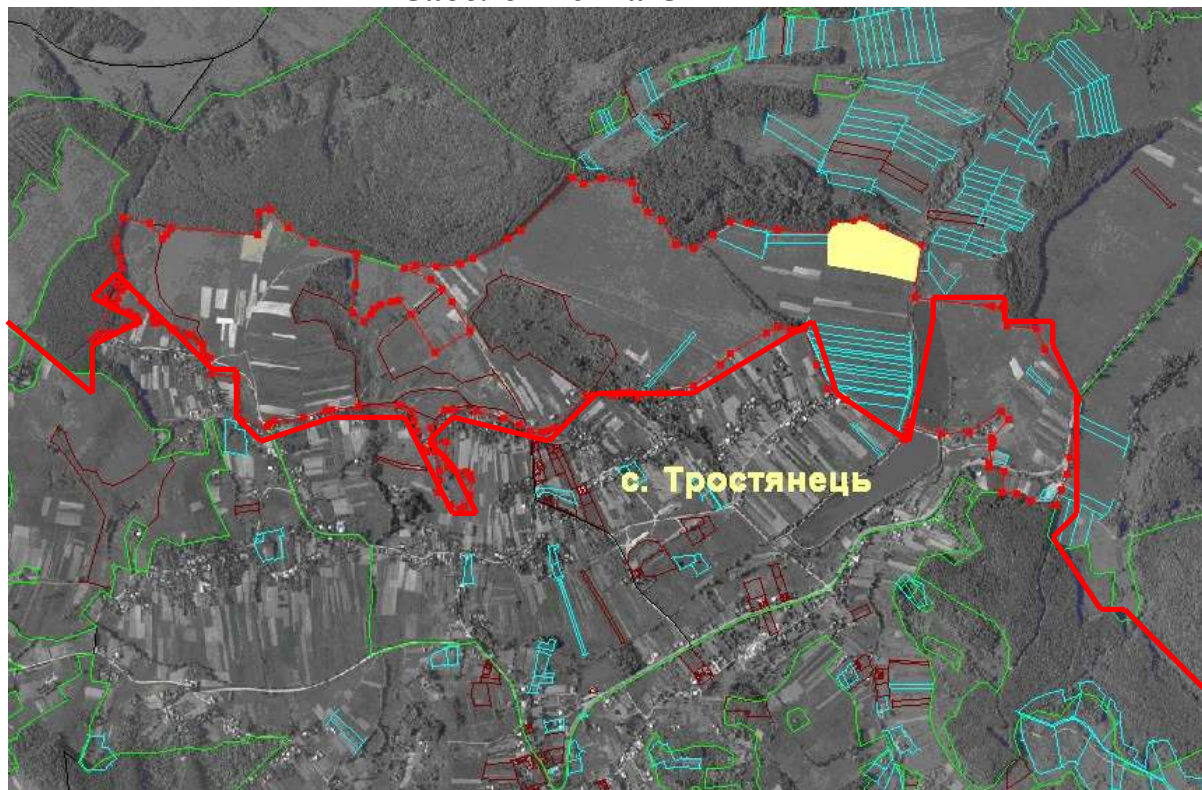
 - межа населеного пункту

### Експлікація зарезервованої земельної ділянки

місцезнаходження земельної ділянки (в межах/ за межами населеного пункту)		площа, га	орієнтовна кількість зарезервованих земельних ділянок	цільове призначення земельної ділянки	кадастровий номер земельної ділянки	угіддя	агровиробнича група ґрунтів	обмеження (меліоративна система, ЛЕП, трубопроводи, тощо)
назва урочища, вулиці	в межах чи за межами							
села Завалля , урочище "Сіножаті"	за межами	2,00	4	для ведення особистого селянського господарства		рілля		



## Заболотівська ОТГ



- зарезервованій масив земельних ділянок

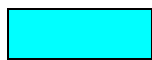
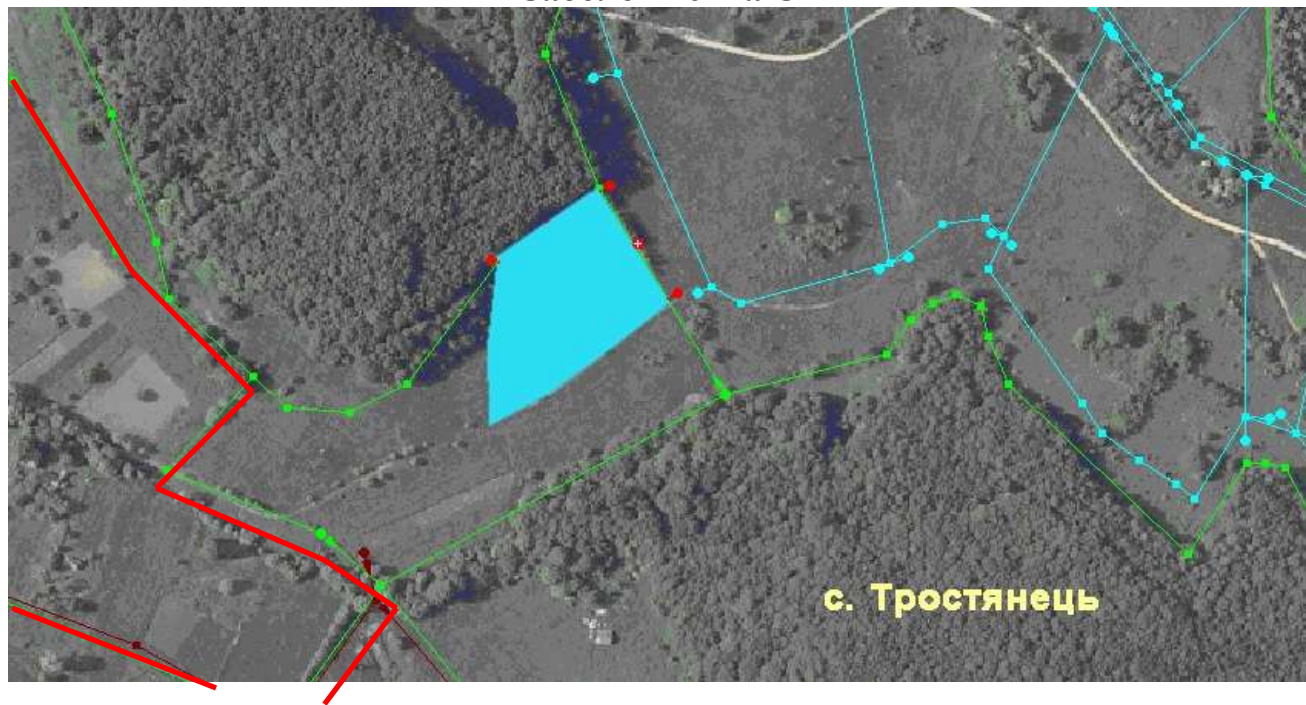


- межа населеного пункту

### Експлікація зарезервованої земельної ділянки

місцезнаходження земельної ділянки (в межах/ за межами населеного пункту)		площа, га	орієнтовна кількість зарезервованих земельних ділянок	цільове призначення земельної ділянки	кадастровий номер земельної ділянки	угіддя	агровиробнича група ґрунтів	обмеження (меліоративна система, ЛЕП, трубопроводи, тощо)
назва урочища, вулиці	в межах чи за межами							
с. Тростянець ур. "Ложина" Заболотівська ОТГ	за межами	1,00	1	для ведення особистого селянського господарства		рілля	меліорована	





- земельна ділянка, яка внесена до Державного земельного кадастру



- межа населеного пункту

### Експлікація зарезервованої земельної ділянки

місцезнаходження земельної ділянки (в межах/ за межами населеного пункту)		площа, га	орієнтовна кількість зарезервованих земельних ділянок	цільове призначення земельної ділянки	кадастровий номер земельної ділянки	угіддя	агровиробнича група ґрунтів	обмеження (меліоративна система, ЛЕП, трубопроводи, тощо)
назва урочища, вулиці	в межах чи за межами							
с. Тростянець	за межами	0,5206	1	для ведення особистого селянського господарства	2625285600:01:001:0001	пасовище		

## Попельниківська сільська рада



- земельна ділянка, яка внесена до Державного земельного кадастру – 1,75 га.



- межа населеного пункту


### Експлікація зарезервованої земельної ділянки

місцезнаходження земельної ділянки (в межах/ за межами населеного пункту)		площа, га	орієнтовна кількість зарезервованих земельних ділянок	цільове призначення земельної ділянки	кадастровий номер земельної ділянки	угіддя	агровиробнича група ґрунтів	обмеження (меліоративна система, ЛЕП, трубопроводи, тощо)
назва урочища, вулиці	в межах чи за межами							
с. Попельники урочище "Жербеї"	за межами	1,75	1	для ведення особистого селянського господарства		рілля		

## Попельниківська сільська рада



 - земельна ділянка, яка внесена до Державного земельного кадастру – 2,00 га.

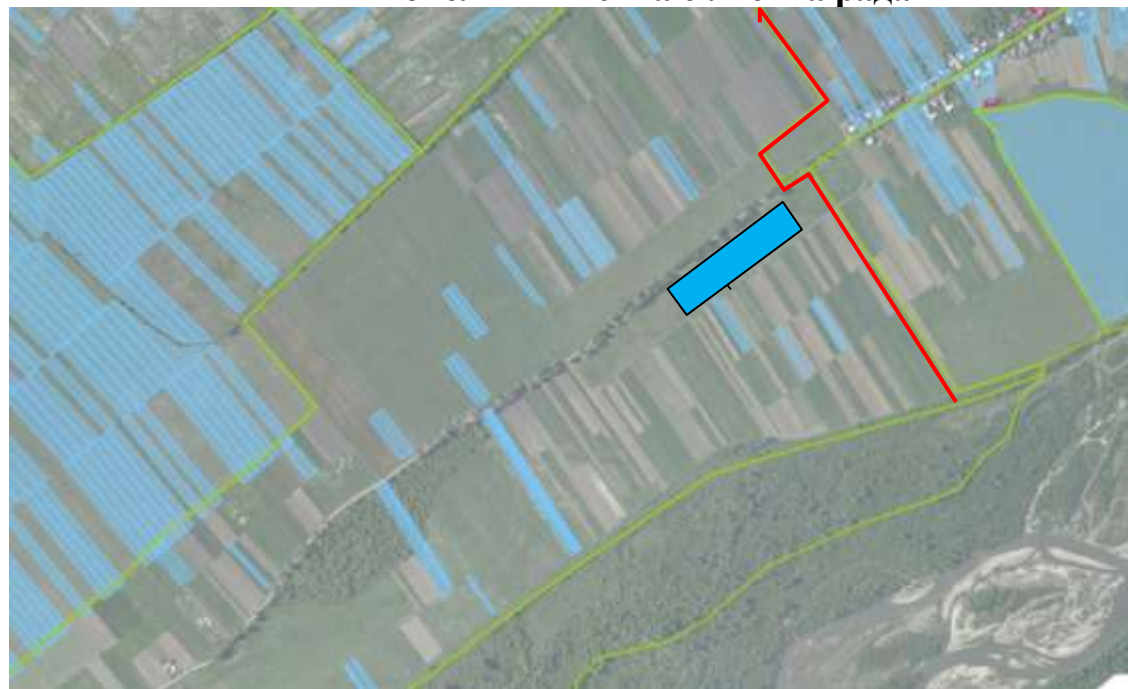
 - межа населеного пункту

### Експлікація зарезервованої земельної ділянки

місцезнаходження земельної ділянки (в межах/ за межами населеного пункту)		площа, га	орієнтовна кількість зарезервованих земельних ділянок	цільове призначення земельної ділянки	кадастровий номер земельної ділянки	угіддя	агровиробнича група ґрунтів	обмеження (меліоративна система, ЛЕП, трубопроводи, тощо)
назва урочища, вулиці	в межах чи за межами							
с. Попельники урочище "Жербеї"	за межами	2,00	1	для ведення особистого селянського господарства		рілля		



## Попельниківська сільська рада



- земельні ділянки, які внесені до Державного земельного кадастру – 5,75 га




- межа населеного пункту


### Експлікація зарезервованої земельної ділянки

місцезнаходження земельної ділянки (в межах/ за межами населеного пункту)		площа, га	орієнтовна кількість зарезервованих земельних ділянок	цільове призначення земельної ділянки	кадастровий номер земельної ділянки	угіддя	агровиробнича група ґрунтів	обмеження (меліоративна система, ЛЕП, трубопроводи, тощо)
назва урочища, вулиці	в межах чи за межами							
с. Попельники	за межами	5,75	1	для ведення особистого селянського господарства		рілля		

## Попельниківська сільська рада



 - зарезервованій масив земельних ділянок

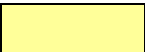
 - межа населеного пункту


### Експлікація зарезервованої земельної ділянки

місцезнаходження земельної ділянки (в межах/ за межами населеного пункту)		площа, га	орієнтовна кількість зарезервованих земельних ділянок	цільове призначення земельної ділянки	кадастровий номер земельної ділянки	угіддя	агровиробнича група ґрунтів	обмеження (меліоративна система, ЛЕП, трубопроводи, тощо)
назва урочища, вулиці	в межах чи за межами							
с. Попельники урочище "Джерельна"	за межами	4,6129	1	для ведення особистого селянського господарства		рілля		

## Новоселицька сільська рада



 - зарезервованій масив земельних ділянок

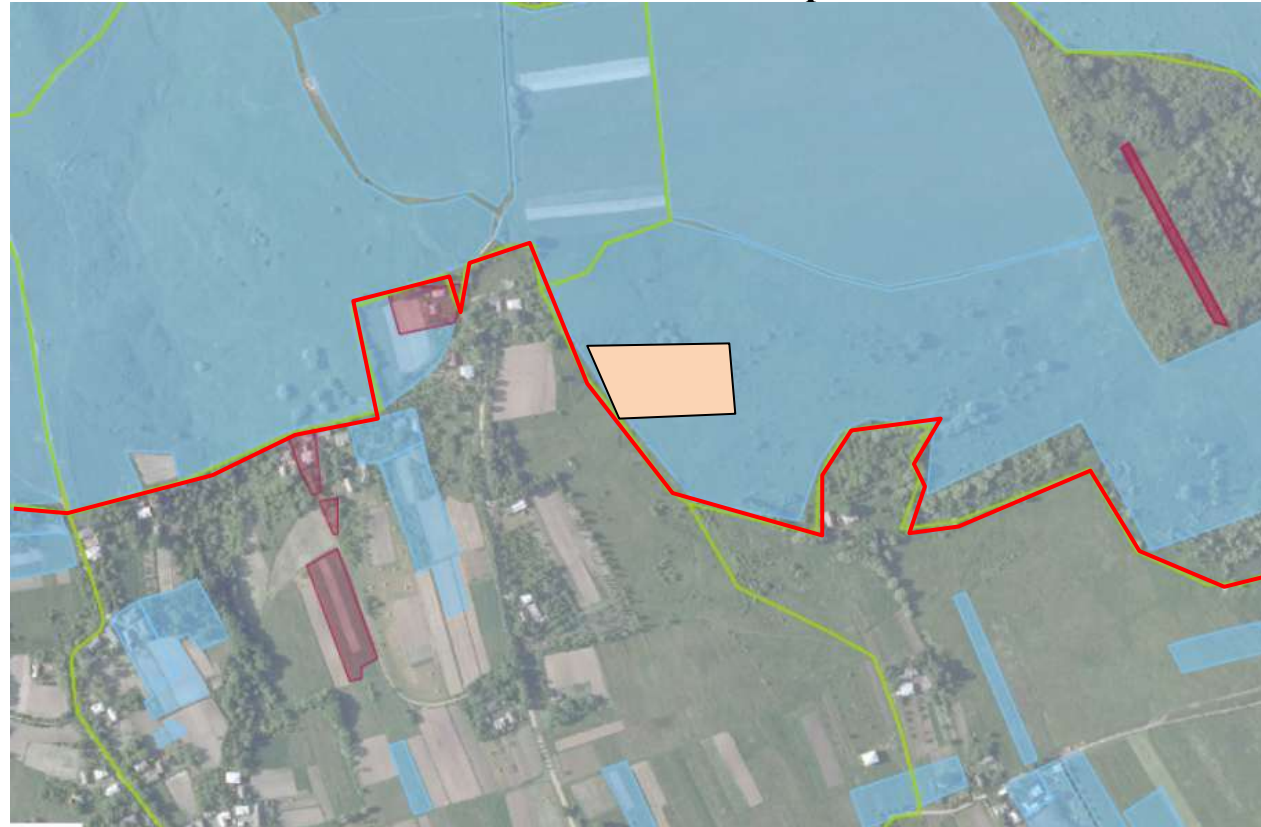
 - межа населеного пункту

### Експлікація зарезервованої земельної ділянки

місцезнаходження земельної ділянки (в межах/ за межами населеного пункту)		площа, га	орієнтовна кількість зарезервованих земельних ділянок	цільове призначення земельної ділянки	кадастровий номер земельної ділянки	угіддя	агровиробнича група ґрунтів	обмеження (меліоративна система, ЛЕП, трубопроводи, тощо)
назва урочища, вулиці	в межах чи за межами							
с. Новоселиця , урочище "Фермерське"	за межами	0,25	1	для ведення особистого селянського господарства		сінокіс		



## Новоселицька сільська рада

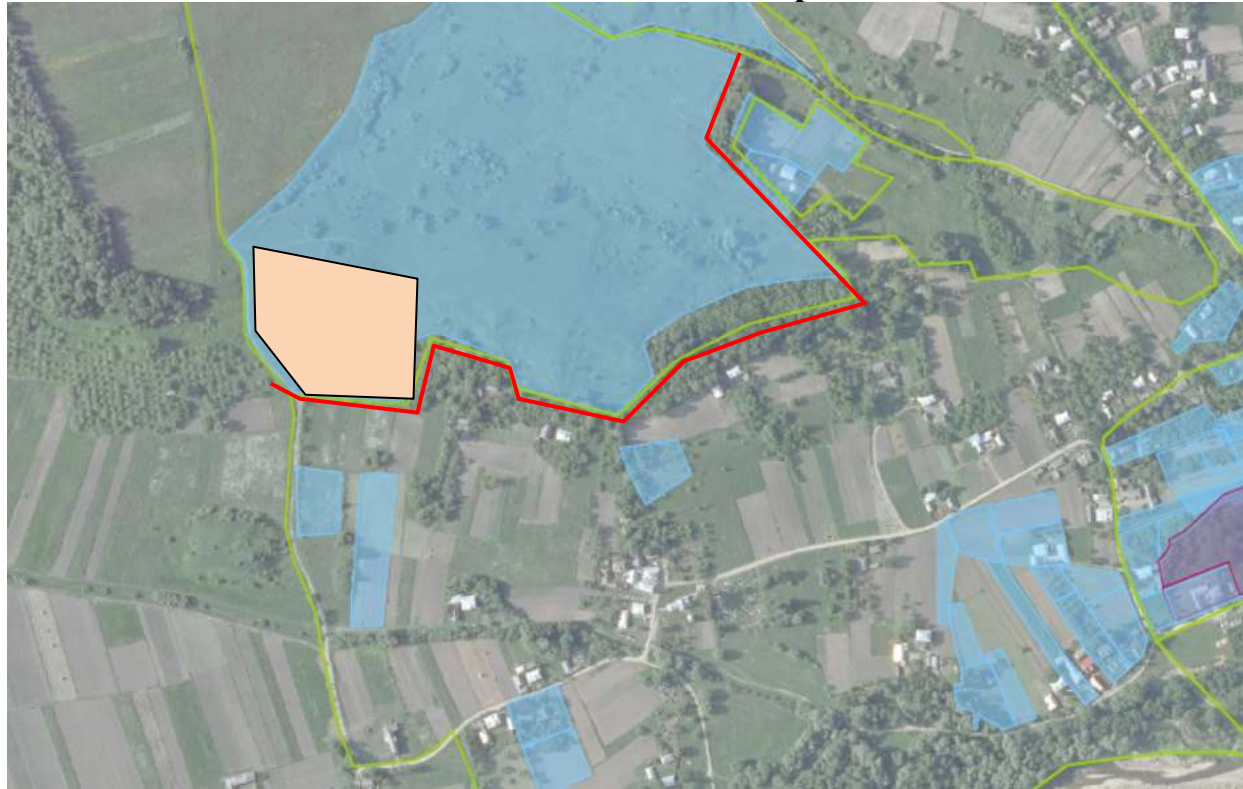


- зарезервований масив земельних ділянок
- межа населеного пункту

### Експлікація зарезервованої земельної ділянки

місцезнаходження земельної ділянки (в межах/ за межами населеного пункту)		площа, га	орієнтовна кількість зарезервованих земельних ділянок	цільове призначення земельної ділянки	кадастровий номер земельної ділянки	угіддя	агровиробнича група ґрунтів	обмеження (меліоративна система, ЛЕП, трубопроводи, тощо)
назва урочища, вулиці	в межах чи за межами							
с. Новоселиця , урочище "Лівниця"	за межами	2,00	1	для ведення особистого селянського господарства		пасовище		

## Новоселицька сільська рада



- зарезерований масив земельних ділянок

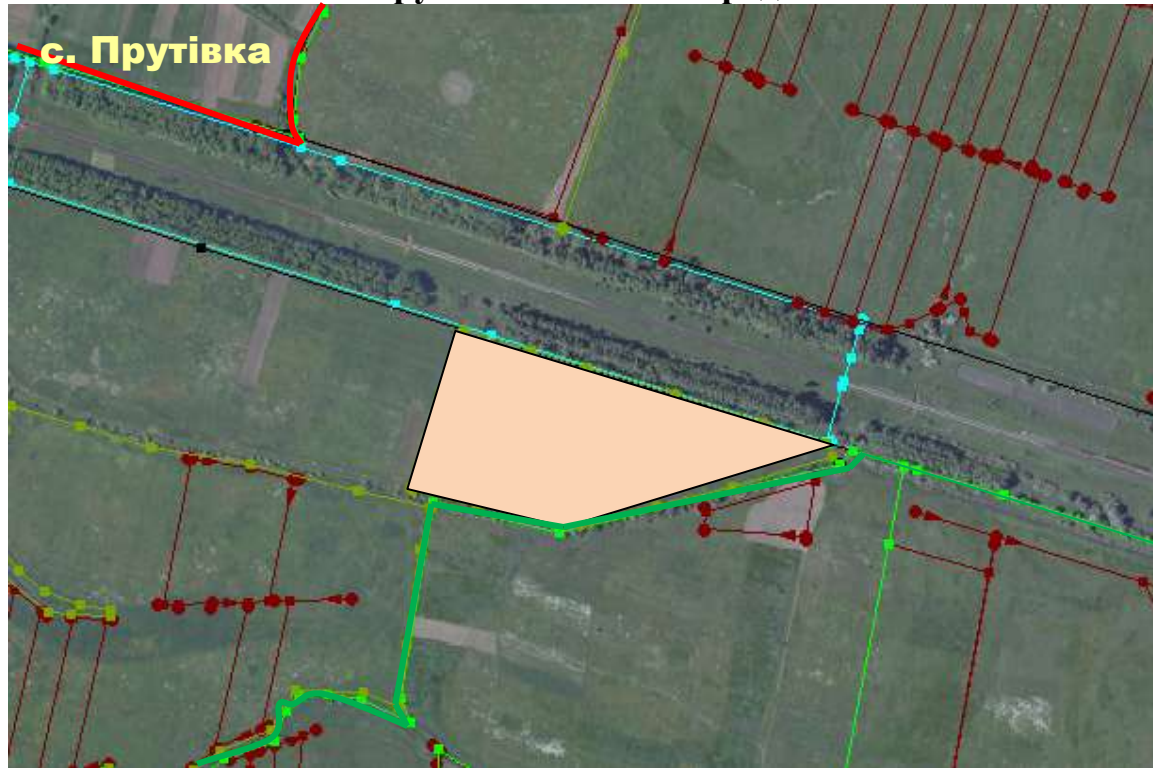


- межа населеного пункту

### Експлікація зарезерованої земельної ділянки

місцезнаходження земельної ділянки (в межах/ за межами населеного пункту)		площа, га	орієнтовна кількість зарезерованих земельних ділянок	цільове призначення земельної ділянки	кадастровий номер земельної ділянки	угіддя	агровиробнича група ґрунтів	обмеження (меліоративна система, ЛЕП, трубопроводи, тощо)
назва урочища, вулиці	в межах чи за межами							
с. Новоселиця , урочище "Глії"	за межами	2,00	1	для ведення особистого селянського господарства		пасовище		

## Прутівська сільська рада



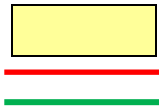
- зарезерований масив земельних ділянок
- межа населеного пункту
- межа сільської ради

### Експлікація зарезерованої земельної ділянки

місце знаходження земельної ділянки (в межах/ за межами населеного пункту)		площа, га	орієнтовна кількість зарезерованих земельних ділянок	цільове призначення земельної ділянки	кадастровий номер земельної ділянки	угіддя	агровиробнича група ґрунтів	обмеження (меліоративна система, ЛЕП, трубопроводи, тощо)
назва урочища, вулиці	в межах чи за межами							
с. Прутівка, урочище "За штрикою »	за межами	1,00		для ведення особистого селянського господарства		рілля	меліорована	



## Стецівська сільська рада



- зарезервованій масив земельних ділянок
- межа населеного пункту
- межа сільської ради

### Експлікація зарезервованої земельної ділянки

місцезнаходження земельної ділянки (в межах/ за межами населеного пункту)		площа, га	орієнтовна кількість зарезервованих земельних ділянок	цільове призначення земельної ділянки	кадастровий номер земельної ділянки	угіддя	агровиробнича група ґрунтів	обмеження (меліоративна система, ЛЕП, трубопроводи, тощо)
назва урочища, вулиці	в межах чи за межами							
с. Стецева урочище "Плоске",	за межами	0,20	1	для ведення особистого селянського господарства		рілля		

## Заболотівська ОТГ



- зарезервованій масив земельних ділянок

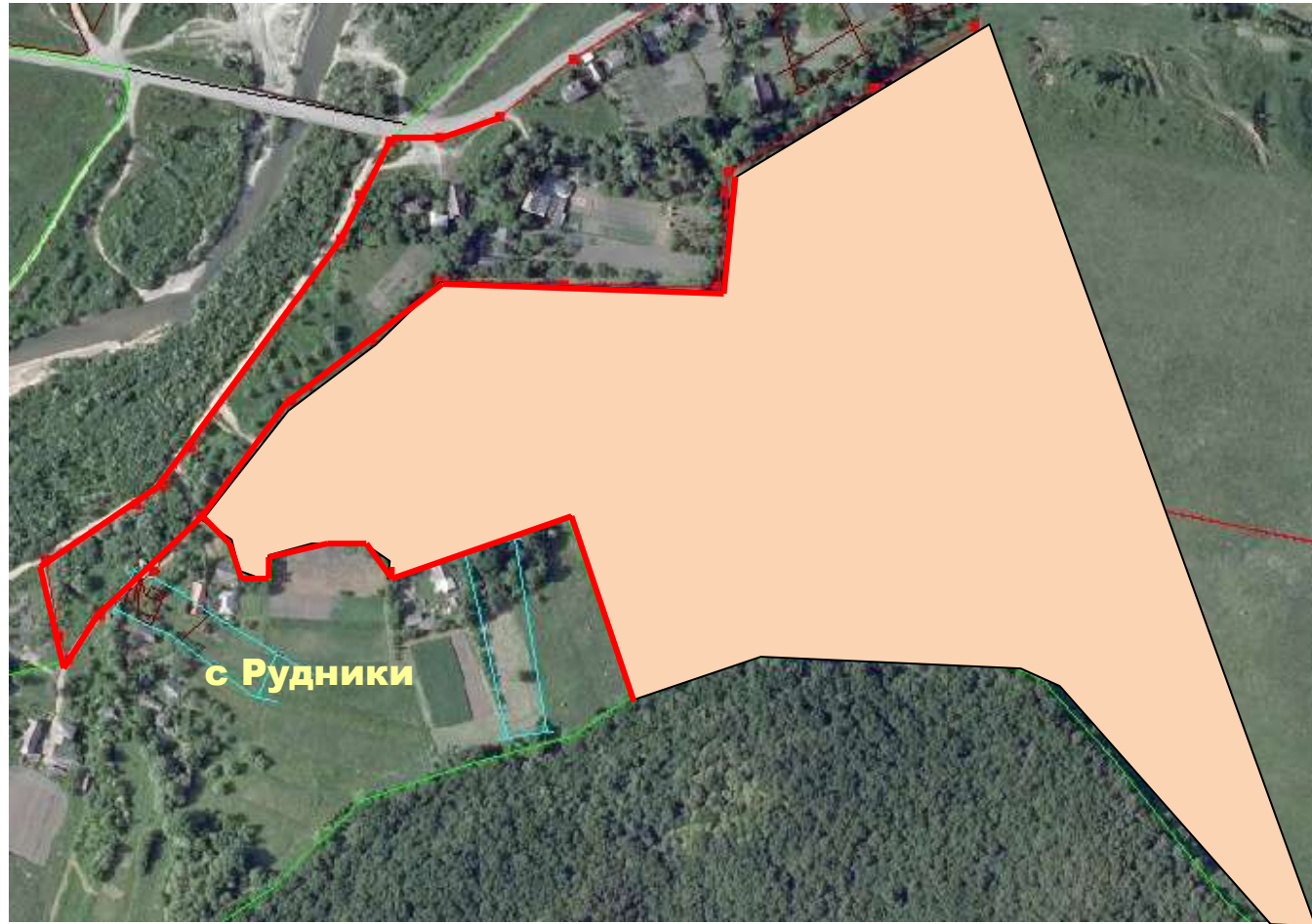


- межа населеного пункту

### Експлікація зарезервованої земельної ділянки

місцезнаходження земельної ділянки (в межах/ за межами населеного пункту)		площа, га	орієнтовна кількість зарезервованих земельних ділянок	цільове призначення земельної ділянки	кадастровий номер земельної ділянки	угіддя	агровиробнича група ґрунтів	обмеження (меліоративна система, ЛЕП, трубопроводи, тощо)
назва урочища, вулиці	в межах чи за межами							
с. Рудники, урочище "Помірки від Іллінців" Заболотівська ОТГ	за межами	6,00		для ведення особистого селянського господарства		рілля		

## Заболотівська ОТГ



————— - межа населеного пункту

місцезнаходження земельної ділянки (в межах/ за межами населеного пункту)		площа, га	орієнтовна кількість зарезервованих земельних ділянок	цільове призначення земельної ділянки	кадастровий номер земельної ділянки	угіддя	агровиробнича група ґрунтів	обмеження (меліоративна система, ЛЕП, трубопроводи, тощо)
назва урочища, вулиці	в межах чи за межами							
с. Рудники, урочище "Бавки" Заболотівська ОТГ	за межами	12,4		для ведення садівництва		багаторічні насадження		




зарезервований масив земельних ділянок  
**Експлікація**




# зарезервованої земельної ділянки

## Заболотівська ОТГ

місцезнаходження земельної ділянки (в межах/ за межами	площа, га	орієнтовна кількість	цільове призначення земельної	кадастровий номер земельної ділянки	угіддя	агровиробнича група ґрунтів	обмеження (меліоративна система, ЛЕП,
--	-----------	----------------------	-------------------------------	-------------------------------------	--------	-----------------------------	---------------------------------------

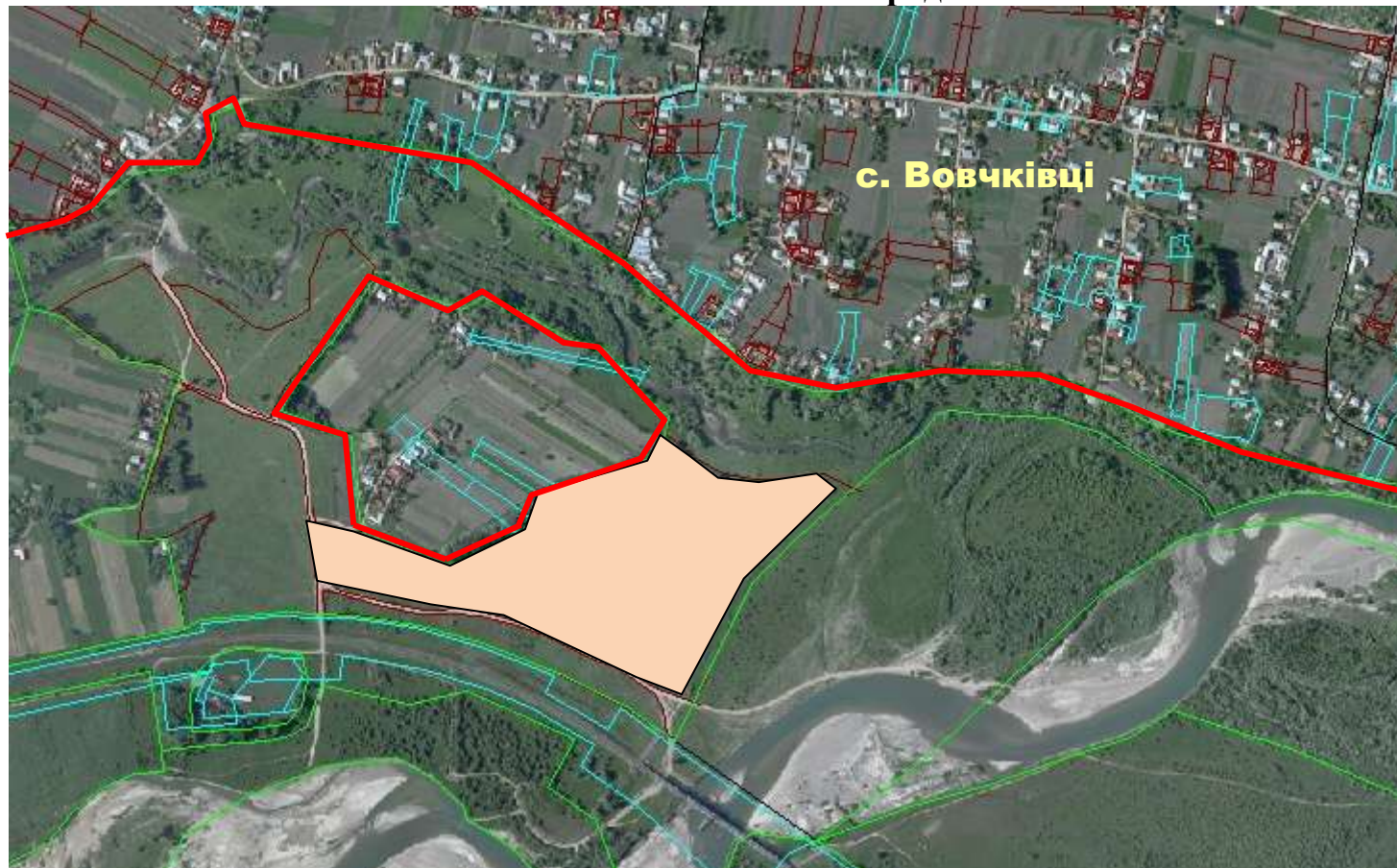
 - межа населеного пункту

 - зарезервований масив земельних ділянок площею 19,7905 га

### Експлікація зарезервованої земельної ділянки

населеного пункту)			зарезервованих земельних ділянок	ділянки				трубопроводи, тощо)
назва урочища, вулиці	в межах чи за межами							
с. Рудники, урочище "Луги" Заболотівська ОТГ	за межами	19,7905		для ведення особистого селянського господарства	2625284800:03:001:0003	пасовище		

### Вовчківська сільська рада



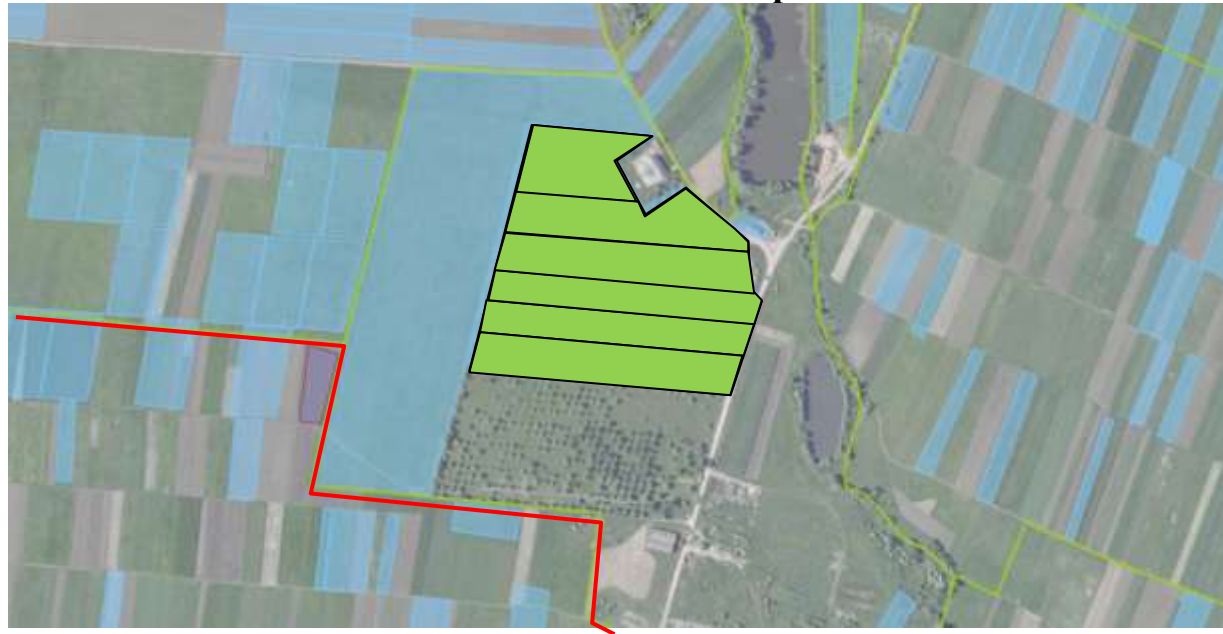


- зарезервована земельна ділянка



- межа населеного пункту

### Експлікація зарезервованої земельної ділянки Вовчківська сільська рада



- земельні ділянки, на які надано дозвіл на розроблення проекту землеустрою щодо відведення у власність учасникам антитерористичної операції для ведення особистого селянського господарства 6 ділянок площею 8,1098 га



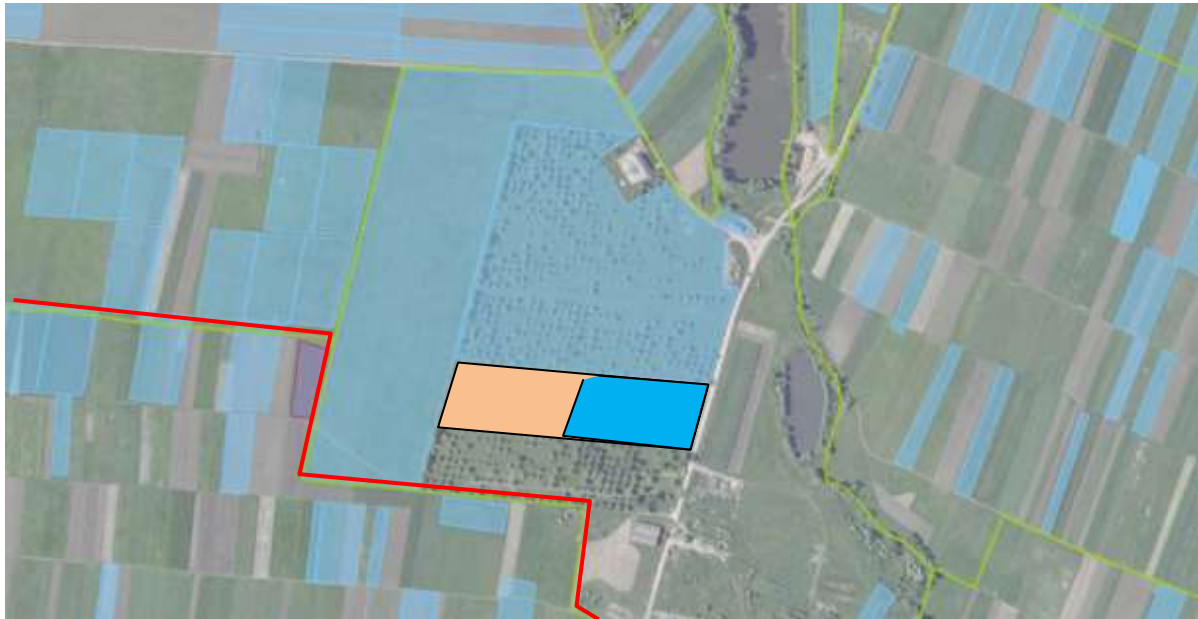
- межа населеного пункту

### Експлікація зарезервованої земельної ділянки

місцезнаходження земельної ділянки (в межах/ за межами населеного пункту)		площа, га	орієнтовна кількість зарезервованих земельних ділянок	цільове призначення земельної ділянки	кадастровий номер земельної ділянки	угіддя	агровиробнича група ґрунтів	обмеження (меліоративна - система, ЛЕП, трубопроводи, тощо)
назва урочища, вулиці	в межах чи за межами							
с. Вовчківці Вовчківська с/р	за межами	12,7608		для ведення особистого селянського господарства	2625280900:08:001:0007	пасовище		



## Вовчківська сільська рада



- земельна ділянка, яка внесена до Державного земельного кадастру – 1,35 га.



місцезнаходження земельної ділянки (в межах/ за межами населеного пункту)		площа, га	орієнтовна кількість зарезервованих земельних ділянок	цільове призначення земельної ділянки	кадастровий номер земельної ділянки	агровиробнича група ґрунтів	обмеження (меліоративна - система, ЛЕП, трубопроводи, тощо)
назва урочища, вулиці	в межах чи за межами						
с. Вовчківці Вовчківська с/р урочище "Сад"	за межами	8,1098	1	для ведення особистого селянського господарства	2625280900:02:001:0005	багаторічні насадження	

- зарезервована земельна ділянка



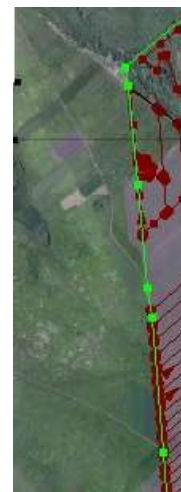
- межа населеного пункту

### Експлікація зарезервованої земельної ділянки

населеного пункту)			их земельних ділянок	ділянки				опроводи, тощо)
назва урочища, вулиці	в межах чи за межами							
с. Вовчківці Вовчківська с/р урочище "Сад"	за межами	2,70	1	для ведення особистого селянського господарства	2625280900:02:001:0005	багаторічні насадження		

### Підвисоцька сільська рада

місцезнаходження земельної ділянки (в межах/ за межами населеного пункту)	площа, га	орієнтовна кількість зарезервованих земельних	цільове призначення земельної ділянки	кадастровий номер земельної ділянки	угіддя	агровиробнича група ґрунтів	обмеження (меліоративна - система, ЛЕП,
--	--------------	--	--	--	--------	--------------------------------	--



- земельна ділянка, яка внесена до Державного земельного кадастру – 2,00 га.

### Експлікація зарезервованої земельної ділянки

назва урочища, вулиці	В межах чи за межами							
с. Підвисоке урочище «Гриникова-тофанова»	за межами	2,00	1	для ведення особистого селянського господарства	2625283900:03:003: 0083	пасовище		

### Підвисоцька сільська рада



- зарезервована земельна ділянка
- межа населеного пункту

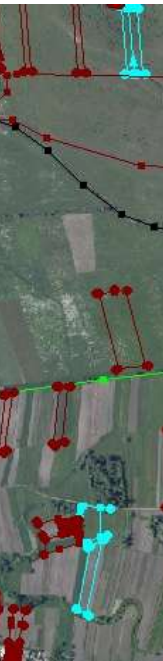
### Експлікація зарезервованої земельної ділянки



## Тучапська сільська рада

місцезнаходження земельної ділянки (в межах/ за межами населеного пункту)		площа, га	орієнтовна кількість зарезервованих земельних ділянок	цільове призначення земельної ділянки	кадастровий номер земельної ділянки	угіддя	агровиробнича група ґрунтів	обмеження (меліоративна - система, ЛЕП, трубопроводи, тощо)
назва урочища, вулиці	в межах чи за межами							
с. Підвисоке урочище «Завалена»	за межами	19,0031	1	для ведення особистого селянського господарства	2625283900:03:004: 0001	пасовище		

- земельна ділянка, яка внесена до Державного земельного кадастру – 2,00 га.

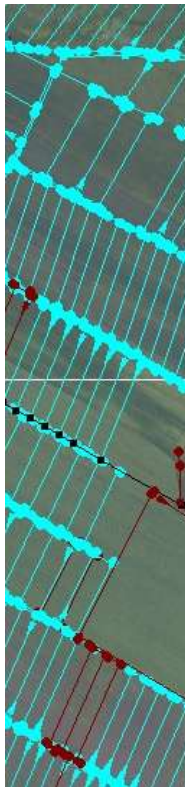


- - межа населеного пункту
- - межа території ради


## Експлікація зарезервованої земельної ділянки

### Красноставська сільська рада

місцезнаходження земельної ділянки (в межах/ за межами населеного пункту)		площа, га	орієнтовна кількість зарезервованих земельних ділянок	цільове призначення земельної ділянки	кадастровий номер земельної ділянки	угіддя	агровиробнича група ґрунтів	обмеження (меліоративна - система, ЛЕП, трубопроводи, тощо)
назва урочища, вулиці	в межах чи за межами							
с. Тучапи урочище «Магура»	за межами	2,0000	1	для ведення особистого селянського господарства		пасовище		меліорована



 - зарезервована земельна ділянка

 - межа населеного пункту

 - межа території ради

## Експлікація зарезервованої земельної ділянки

### Кулачківська сільська рада

місцезнаходження земельної ділянки (в межах/ за межами населеного пункту)		площа, га	орієнтовна кількість зарезервованих земельних ділянок	цільове призначення земельної ділянки	кадастровий номер земельної ділянки	угіддя	агровиробнича група ґрунтів	обмеження (меліоративна - система, ЛЕП, трубопроводи, тощо)
назва урочища, вулиці	в межах чи за межами							
с. Красноставці	за межами	6,0000	12	для ведення особистого селянського господарства		пасовище		меліорована







- земельні ділянки, на які надано дозвіл на розроблення проекту землеустрою щодо відведення у власність учасникам антитерористичної операції для ведення особистого селянського господарства 2 ділянки площею по 1,00 га



- зарезервована земельна ділянка площею 1,00 га



- межа населеного пункту

### Експлікація зарезервованої земельної ділянки

#### Кулачківська сільська рада


місцезнаходження земельної ділянки (в межах/ за межами населеного пункту)		площа, га	орієнтовна кількість зарезервованих земельних ділянок	цільове призначення земельної ділянки	кадастровий номер земельної ділянки	угіддя	агровиробнича група ґрунтів	обмеження (меліоративна - система, ЛЕП, трубопроводи, тощо)
назва урочища, вулиці	в межах чи за межами							
с. Кулачківці урочище «Середні»	за межами	3,0000		для ведення особистого селянського господарства		рілля		



- зарезервована земельна ділянка



площею 1,0 га

 - межа населеного пункту



- земельні ділянки, які внесені до Державного земельного кадастру – (2 ділянки по 1 га.)

 - межа території ради

## Експлікація зарезервованої земельної ділянки

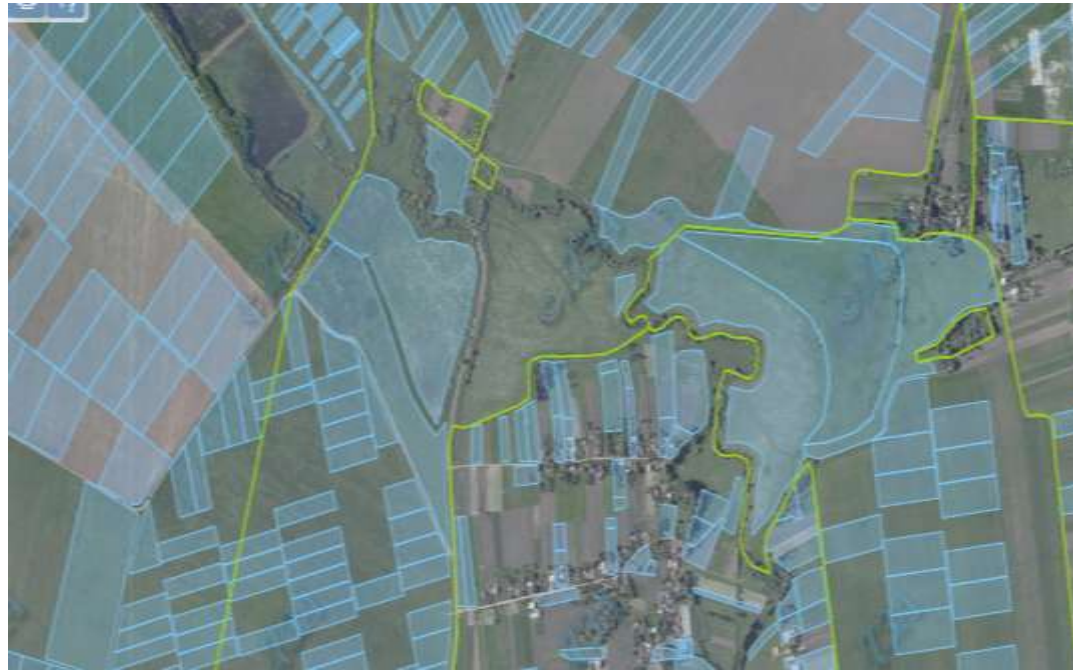
### Заболотівська ОТГ

місцезнаходження земельної ділянки (в межах/ за межами населеного пункту)		площа, га	орієнтовна кількість зарезервованих земельних ділянок	цільове призначення земельної ділянки	кадастровий номер земельної ділянки	угіддя	агровиробнича група ґрунтів	обмеження (меліоративна - система, ЛЕП, трубопроводи, тощо)
назва урочища, вулиці	в межах чи за межами							
с. Хом'яківка урочище «Сивачі»	за межами	3,0000		для ведення особистого селянського господарства		рілля		



- 
- межа
- межа

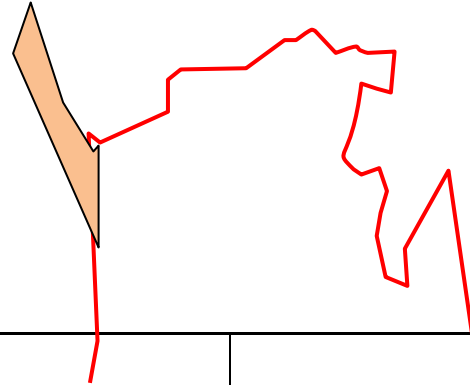
**Експлікація  
ділянки**



зарезервована земельна ділянка  
населеного пункту  
території ради



**зарезервованої земельної**

**Тулуківська сільська рада**



місцезнаходження земельної ділянки (в межах/ за межами населеного пункту)		площа, га	орієнтовна кількість зарезервованих земельних ділянок	цільове призначення земельної ділянки	кадастровий номер земельної ділянки	угіддя	агровиробнича група ґрунтів	обмеження (меліоративна - система, ЛЕП, трубопроводи, тощо)
назва урочища, вулиці	в межах чи за межами							
с. Ганьківці ур. «Кума» Заболотівська ОТГ	за межами	2,00	1	для ведення особистого селянського господарства		пасовище		газопровід



-  - межа населеного пункту  
 - межа території ради

### Експлікація зарезервованої земельної ділянки

#### Тулухівська сільська рада

місцезнаходження земельної ділянки (в межах/ за межами населеного пункту)		площа, га	орієнтовна кількість зарезервованих земельних ділянок	цільове призначення земельної ділянки	кадастровий номер земельної ділянки	угіддя	агровиробнича група ґрунтів	обмеження (меліоративна - система, ЛЕП, трубопроводи, тощо)
назва урочища, вулиці	в межах чи за межами							
с. Тулухів Тулухівська с/р ур. «перед р. Чорнявою»	за межами	3,9937	1	для ведення особистого селянського господарства	2625285900:05:001: 1508	рілля		

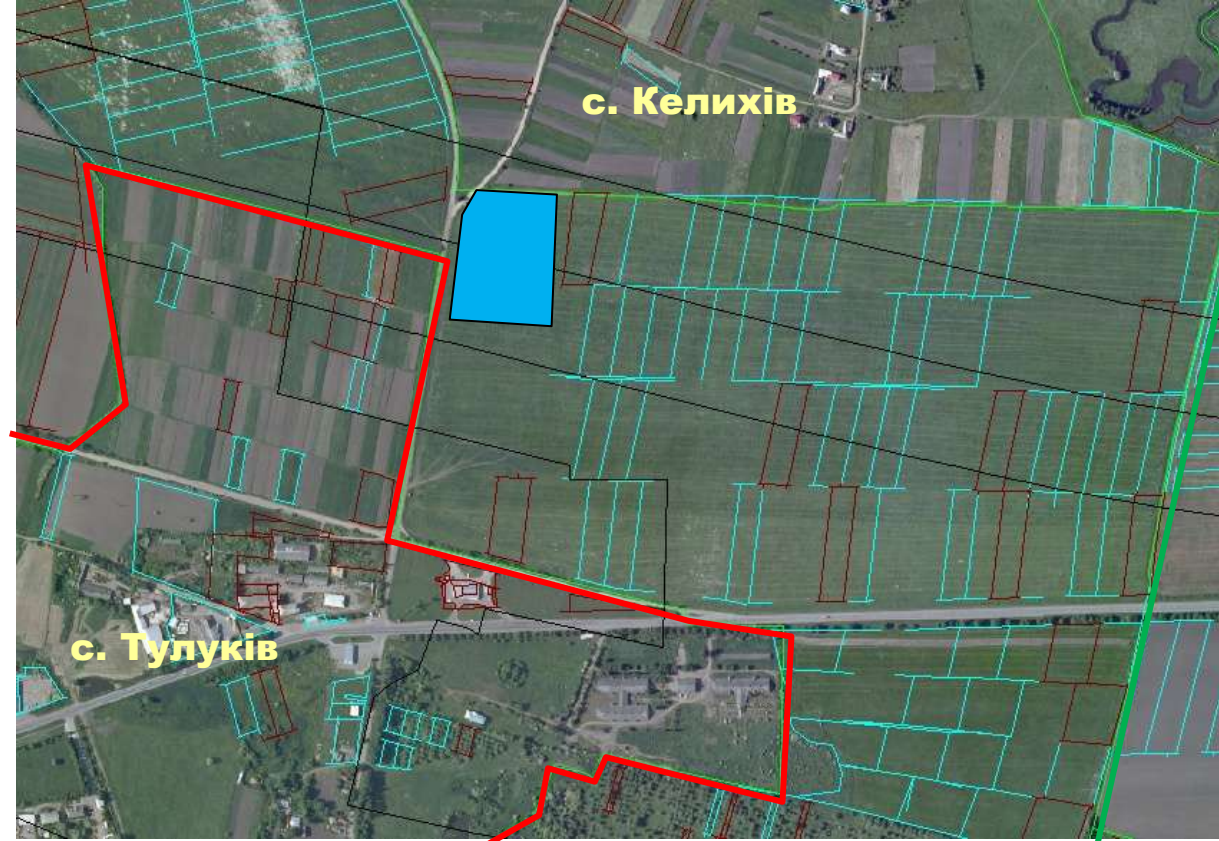


- - межа населеного пункту
- - межа території ради

### Експлікація зарезервованої земельної ділянки

#### Тулуківська сільська рада

місцезнаходження земельної ділянки (в межах/ за межами населеного пункту)		площа, га	орієнтовна кількість зарезервованих земельних ділянок	цільове призначення земельної ділянки	кадастровий номер земельної ділянки	угіддя	агровиробнича група ґрунтів	обмеження (меліоративна - система, ЛЕП, трубопроводи, тощо)
назва урочища, вулиці	в межах чи за межами							
с. Тулуків Тулуківська с/р ур. «перед р. Чорнявою»	за межами	6,7230	1	для ведення особистого селянського господарства	2625285900:05:001: 1507	пасовище		



- земельні ділянки, які внесені до Державного земельного кадастру – 4,00 га.
- межа населеного пункту
- межа території ради

### Експлікація зарезервованої земельної ділянки

#### Балинцівська сільська рада

місцезнаходження земельної ділянки (в межах/ за межами населеного пункту)		площа, га	орієнтовна кількість зарезервованих земельних ділянок	цільове призначення земельної ділянки	кадастровий номер земельної ділянки	угіддя	агровиробнича група ґрунтів	обмеження (меліоративна - система, ЛЕП, трубопроводи, тощо)
назва урочища, вулиці	в межах чи за межами							
с. Тулуків Тулуківська с/р	за межами	4,00	2	для ведення особистого селянського господарства	2625285900:05:001: 1514 2625285900:05:001: 1513	рілля		газопровід





с. Бучачки

- зарезервована земельна ділянка пл.2,00 га та 8,00 га
- межа населеного пункту

### Експлікація зарезервованої земельної ділянки

#### Балинцівська сільська рада

місцезнаходження земельної ділянки (в межах/ за межами населеного пункту)		площа, га	орієнтовна кількість зарезервованих земельних ділянок	цільове призначення земельної ділянки	кадастровий номер земельної ділянки	угіддя	агровиробнича група ґрунтів	обмеження (меліоративна - система, ЛЕП, трубопроводи, тощо)
назва урочища, вулиці	в межах чи за межами							
с. Бучачки Балинцівська с/р ур. «Колгосп»	за межами	2,0000		для ведення особистого селянського господарства		господарський двір		
с. Бучачки Балинцівська с/р ур. «За селом»	за межами	8,0000		для ведення особистого селянського господарства		рілля		меліорована



- зарезервована земельна ділянка



- межа населеного пункту

### Експлікація зарезервованої земельної ділянки

місцезнаходження земельної ділянки (в межах/ за межами населеного пункту)		площа, га	орієнтовна кількість зарезервованих земельних ділянок	цільове призначення земельної ділянки	кадастровий номер земельної ділянки	угіддя	агровиробнича група ґрунтів	обмеження (меліоративна - система, ЛЕП, трубопроводи, тощо)
назва урочища, вулиці	в межах чи за межами							
с. Бучачки Балинцівська с/р ур. «Під городами»	за межами	3,5476		для ведення особистого селянського господарства	2625280300:03:001:0001	пасовище		меліорована газопровід





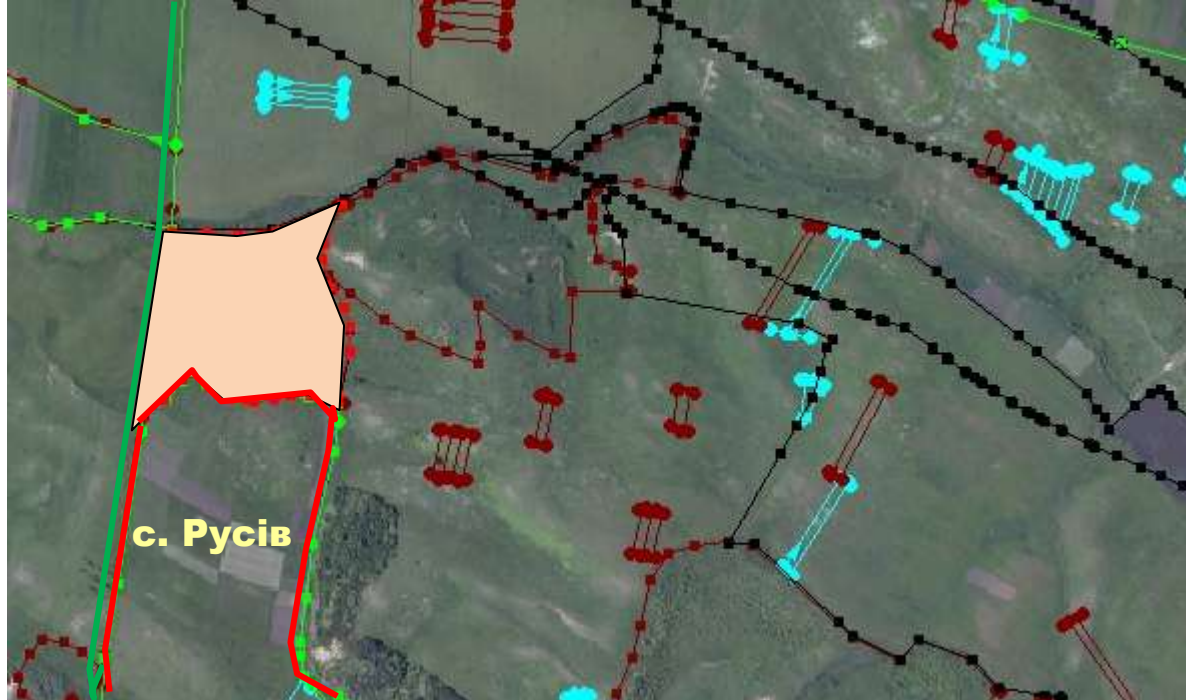
 - зарезервована земельна ділянка

### Експлікація зарезервованої земельної ділянки

#### Русівська сільська рада

місцезнаходження земельної ділянки (в межах/ за межами населеного пункту)		площа, га	орієнтовна кількість зарезервованих земельних ділянок	цільове призначення земельної ділянки	кадастровий номер земельної ділянки	угіддя	агровиробнича група ґрунтів	обмеження (меліоративна - система, ЛЕП, трубопроводи, тощо)
назва урочища, вулиці	в межах чи за межами							
с. Будилів Будилівська с/р ур. «Соківка»	за межами	1,0000	1	для ведення особистого селянського господарства		рілля	41e	газопровід особливо цінні ґрунти



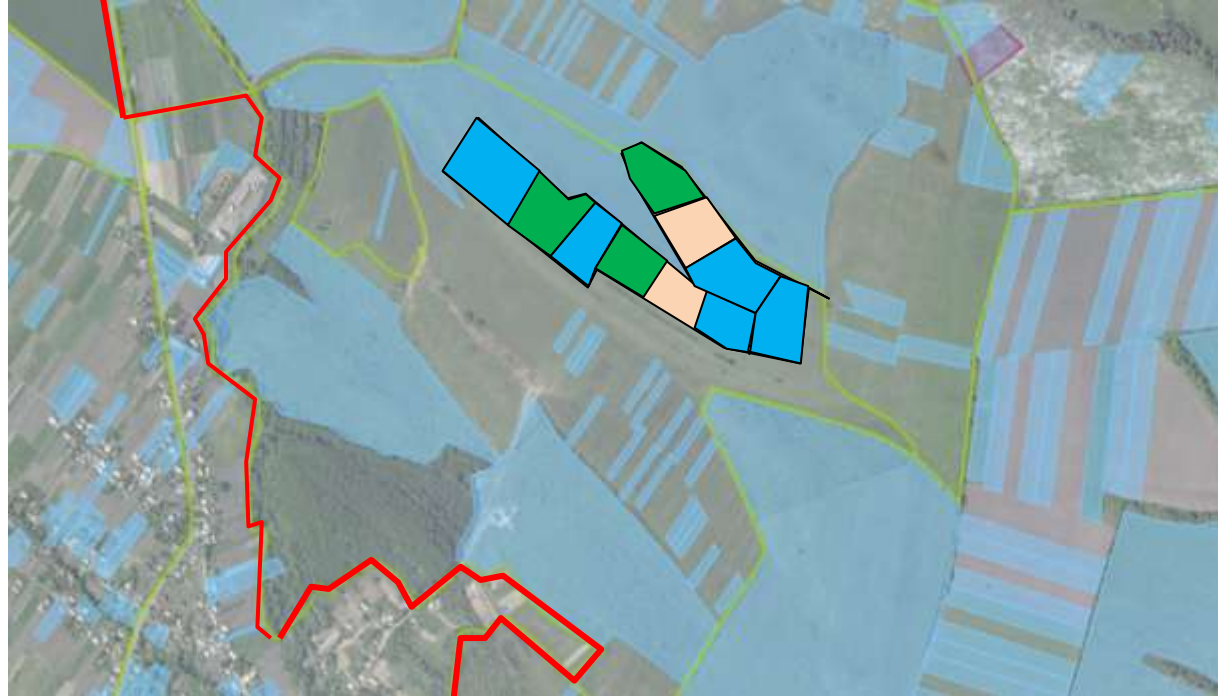


- зарезервована земельна ділянка    
  - межа населеного пункту    
  - межа території сільської ради

### Експлікація зарезервованої земельної ділянки

місцезнаходження земельної ділянки (в межах/ за межами населеного пункту)		площа, га	орієнтовна кількість зарезервованих земельних ділянок	цільове призначення земельної ділянки	кадастровий номер земельної ділянки	угіддя	агровиробнича група ґрунтів	обмеження (меліоративна - система, ЛЕП, трубопроводи, тощо)
назва урочища, вулиці	в межах чи за межами							
с. Русів Русівська с/р урочище "За Гавенчуковою"	за межами	8,4660	1	для ведення особистого селянського господарства	2625284900:04:001:0001	сіножаті		

**Потічківська сільська рада**



- земельні ділянки, які внесені до Державного земельного кадастру – 7,7176 га.

- зарезервована земельна ділянка 3,20 га       - межа населеного пункту       - межа території сільської ради

- земельні ділянки на які надано дозвіл на розроблення документації із землеустрою, 3 ділянки по 1,60 га.

### Експлікація зарезервованої земельної ділянки

місцезнаходження земельної ділянки (в межах/ за межами населеного пункту)		площа, га	орієнтовна кількість зарезервованих земельних ділянок	цільове призначення земельної ділянки	кадастровий номер земельної ділянки	угіддя	агровиробнича група ґрунтів	обмеження (меліоративна - система, ЛЕП, трубопроводи, тощо)
назва урочища, вулиці	в межах чи за межами							
с. Потічок Потічківська с/р	за межами	16,00	10	для ведення особистого селянського господарства		пасовище		

## Устянська сільська рада



- зарезервована земельна ділянка
- межа населеного пункту
- межа території ради

### Експлікація зарезервованої земельної ділянки

місцезнаходження земельної ділянки (в межах/ за межами населеного пункту)		площа, га	орієнтовна кількість зарезервованих земельних ділянок	цільове призначення земельної ділянки	кадастровий номер земельної ділянки	угіддя	агровиробнича група ґрунтів	обмеження (меліоративна - система, ЛЕП, трубопроводи, тощо)
назва урочища, вулиці	в межах чи за межами							
с. Устя Устянська с/р ур. «За соківнею»	за межами	6,3996 4,3832		для ведення особистого селянського господарства	2625286300:02:001:0003 2625286300:02:001:0002	сіножаті		



## Видинівська сільська рада



- зарезервована земельна ділянка
- межа населеного пункту
- межа території ради

### Експлікація зарезервованої земельної ділянки

місцезнаходження земельної ділянки (в межах/ за межами населеного пункту)		площа, га	орієнтовна кількість зарезервованих земельних ділянок	цільове призначення земельної ділянки	кадастровий номер земельної ділянки	угіддя	агровиробнича група ґрунтів	обмеження (меліоративна - система, ЛЕП, трубопроводи, тощо)
назва урочища, вулиці	в межах чи за межами							
с. Видинів Видинівська с/р ур. «Долини»	за межами	6,0000	1	для ведення особистого селянського господарства		пасовище		

