



ДЕРЖАВНА СЛУЖБА УКРАЇНИ З ПИТАНЬ ГЕОДЕЗІЇ,
КАРТОГРАФІЇ ТА КАДАСТРУ

ГОЛОВНЕ УПРАВЛІННЯ ДЕРЖГЕОКАДАСТРУ У ІВАНО-ФРАНКІВСЬКІЙ ОБЛАСТІ

АЛЬБОМ-АТЛАС

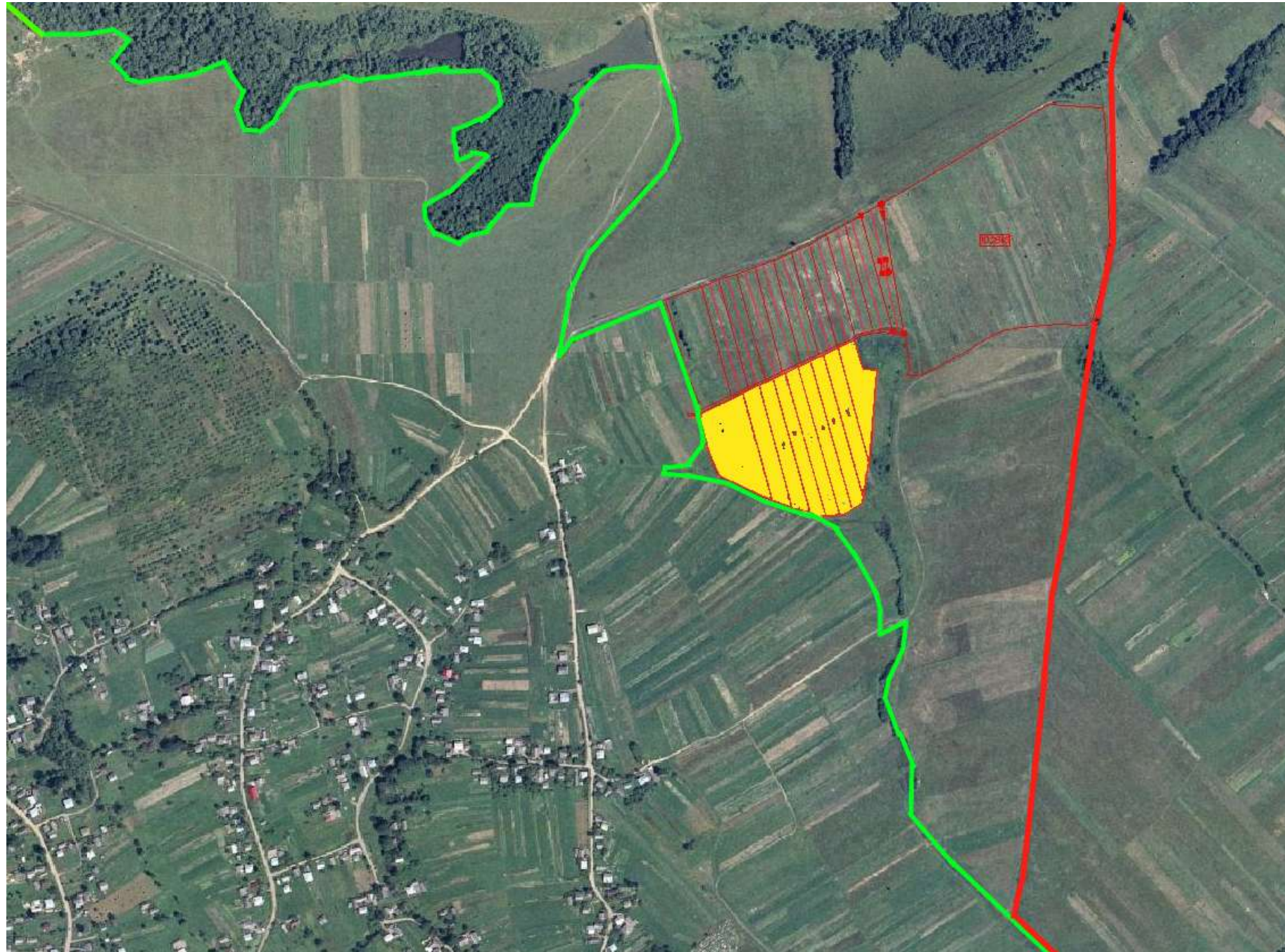
**з резервування земельних ділянок для учасників антитерористичної операції на території Долинського району
Івано-Франківської області**

2019

Інформація стосовно забезпечення учасників антитерористичної операції земельними ділянками на території Долинського району
(станом на 01 лютого 2019 року)

№ з/п	Назва адміністративно-територіальної одиниці (район, місто обласного значення)	Кількість учасників АТО	Загальна площа зарезервованих земельних ділянок, га	з них				Кількість учасників АТО, які звернулись із заявою/клопотанням про отримання земельної ділянки
				для будівництва і обслуговування жилого будинку, господарських будівель і споруд (присадибна ділянка)	для ведення садівництва	для індивідуального дачного будівництва	для ведення особистого селянського господарства	
1	2	3	4	5	6	7	8	9
1	Надіївська с/р		13,6210				13,6210	
2	Новошинська с/р		3				3,0	
3	Оболонська с/р		22,00		1,2		22,0	
4	Вишківська с/р		3,9				3,9	
5	Новоселицька с/р		2				2	
Всього по району			45,721		1,2		44,521	

Надіївська сільська рада



- земельні ділянки, на які надано дозвіл на розроблення проекту землеустрою, щодо відведення у власність учасникам антитерористичної операції;
- відведені земельні ділянки, що внесені до Державного земельного кадастру;
- зарезервовані земельні ділянки для надання учасникам АТО в кількості 1 площею 1,0 га та в кількості 8 площею по 0,5 га;
- межа населеного пункту
- межа території сільської ради.

Експлікація зарезервованих земельних ділянок

Місцезнаходження зарезервованої земельної ділянки		площа, га	цільове призначення земельної ділянки	кадастровий номер земельної ділянки (при наявності)	угіддя	агровиробнича група ґрунтів	обмеження (меліоративна система, ЛЕП, трубопроводи, тощо)
назва урочища, вулиці	в межах чи за межами						
за межами с.Надіїв, ур. «Чимірне»	за межами	5,0	ОСГ		рілля	-	-

Надіївська сільська рада

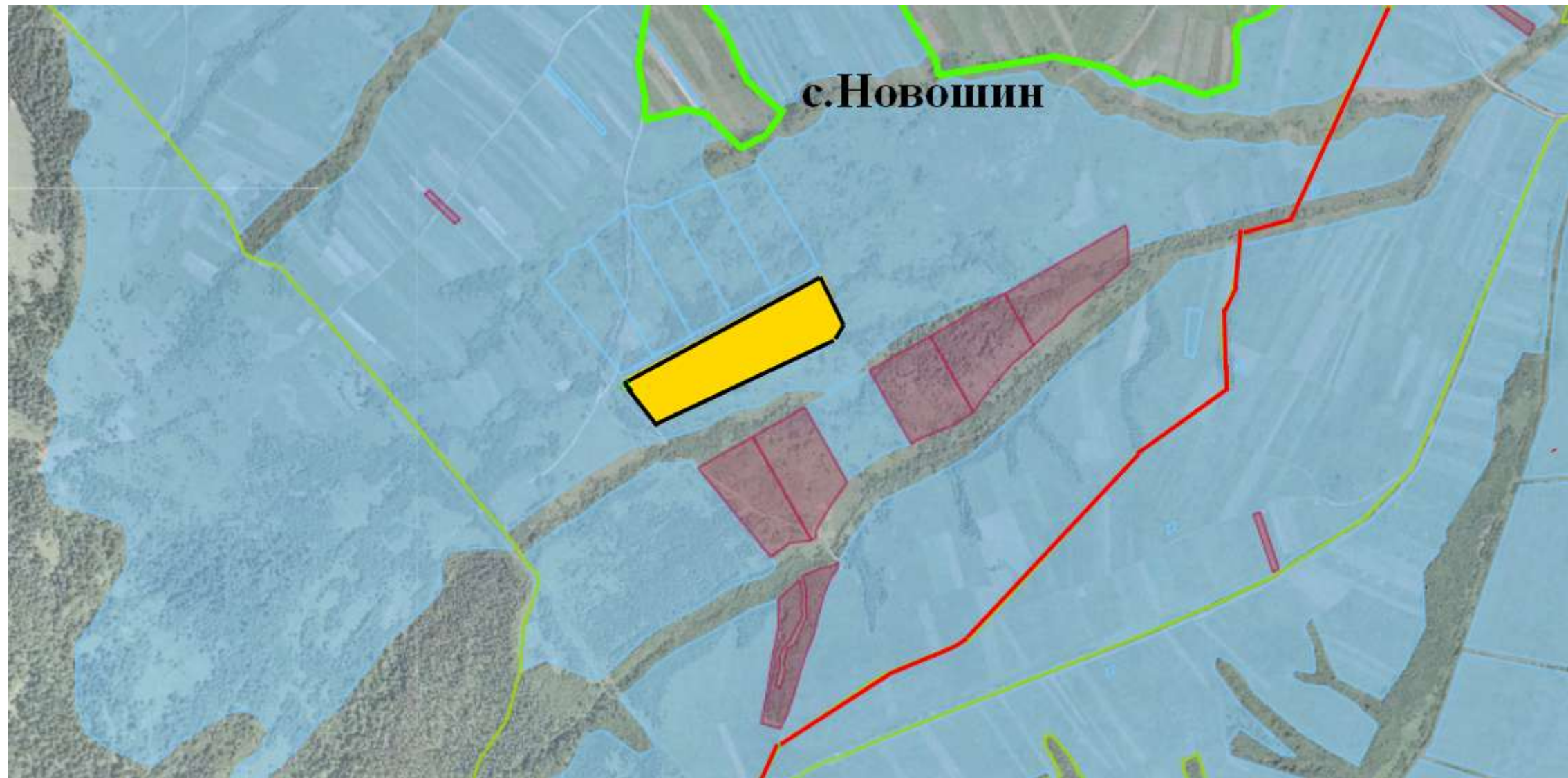


- земельні ділянки, на які надано дозвіл на розроблення проекту землеустрою, щодо відведення у власність учасникам антитерористичної операції;
- відведені земельні ділянки, що внесені до Державного земельного кадастру та надані у власність учасникам АТО площею 8,621 га;
- зарезервовані земельні ділянки;
- межа населеного пункту
- межа території сільської ради.

Експлікація зарезервованих земельних ділянок

Місцезнаходження зарезервованої земельної ділянки		площа, га	цільове призначення земельної ділянки	кадастровий номер земельної ділянки (при наявності)	угіддя	агровиробнича група ґрунтів	обмеження (меліоративна система, ЛЕП, трубопроводи, тощо)
назва урочища, вулиці	в межах чи за межами						
за межами с.Надіїв, ур. «Мала Діброва»	за межами	1,90	ОСГ	2622083400:04:002:0009	пасовище	-	-
за межами с.Надіїв, ур. «Мала Діброва»	за межами	1,90	ОСГ	2622083400:04:002:0007	пасовище	-	-
за межами с.Надіїв, ур. «Мала Діброва»	за межами	1,90	ОСГ	2622083400:04:002:0005	пасовище	-	-
за межами с.Надіїв, ур. «Мала Діброва»	за межами	1,90	ОСГ	2622083400:04:002:0008	пасовище	-	-
за межами с.Надіїв, ур. «Мала Діброва»	за межами	1,0210	ОСГ	2622083400:04:002:0006	пасовище	-	-

Новошинська сільська рада



- зарезервованій масив земельних ділянок площею 3,0 га;
- межа населеного пункту
- межа території сільської ради

Експлікація зарезервованих земельних ділянок

Експлікація зарезервованих земельних ділянок

Місцезнаходження зарезервованої земельної ділянки		площа, га	цільове призначення земельної ділянки	кадастровий номер земельної ділянки (при наявності)	угіддя	агровиробнича група ґрунтів	обмеження (меліоративна система, ЛЕП, трубопроводи, тощо)
назва урочища, вулиці	в межах чи за межами						
за межами с.Новошин, ур. «Стримба»	за межами	3,0	ОСГ		пасовище		відсутні

Оболонська сільська рада

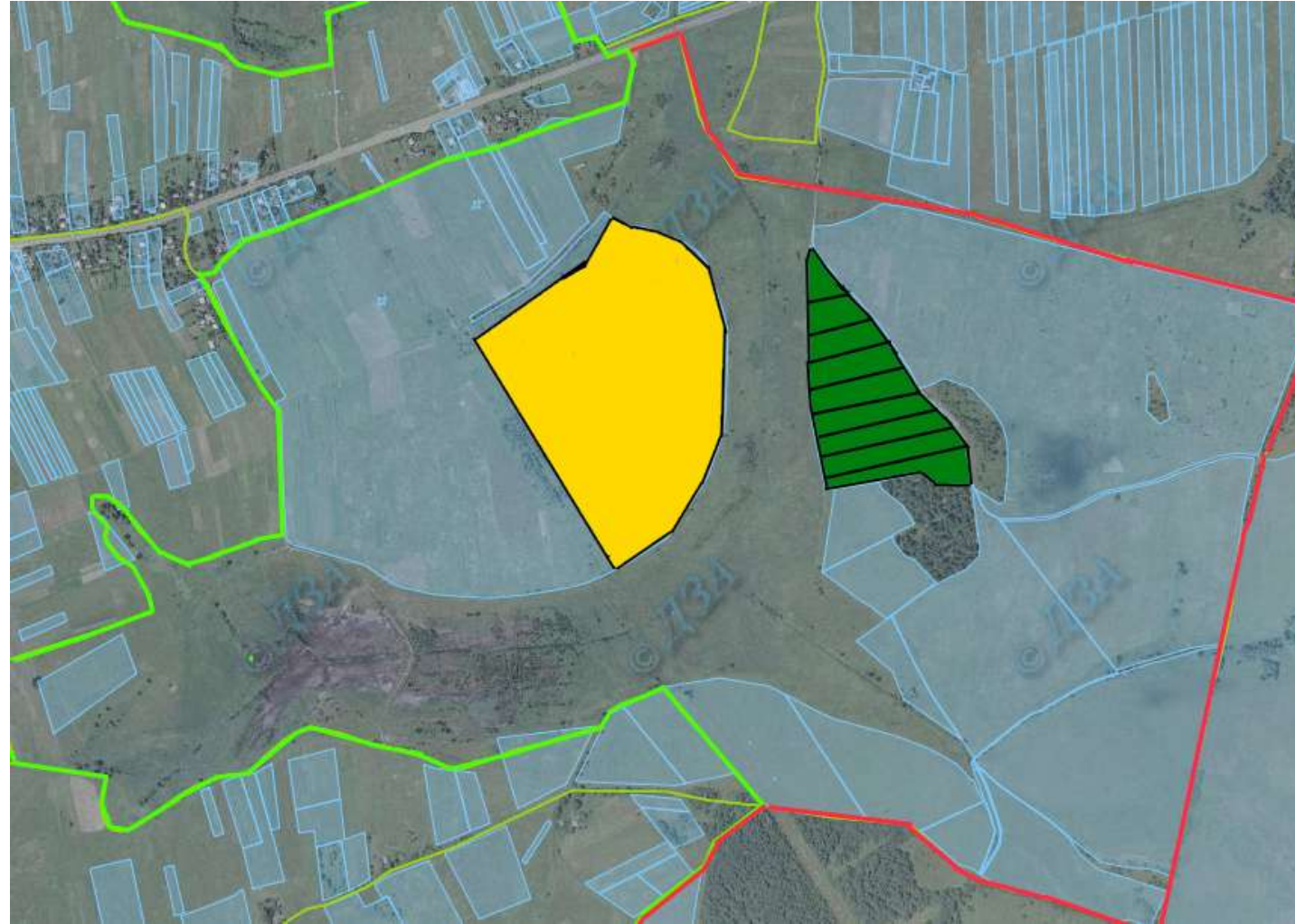


- земельні ділянки, на які надано дозвіл на розроблення проекту землеустрою, щодо відведення у власність учасникам антитерористичної;
- відведені земельні ділянки, що внесені до Державного земельного кадастру;
- зарезервовані земельні ділянки площею 1,2 га;
- межа населеного пункту
- межа території сільської ради.

Експлікація зарезервованих земельних ділянок

Місцезнаходження зарезервованої земельної ділянки		площа, га	цільове призначення земельної ділянки	кадастровий номер земельної ділянки (при наявності)	угіддя	агровиробнича група ґрунтів	обмеження (меліоративна система, ЛЕП, трубопроводи, тощо)
назва урочища, вулиці	в межах чи за межами						
за межами с.Оболоня, ур. «Усторонь»	за межами	1,2	САД		рілля		-

Оболонська сільська рада



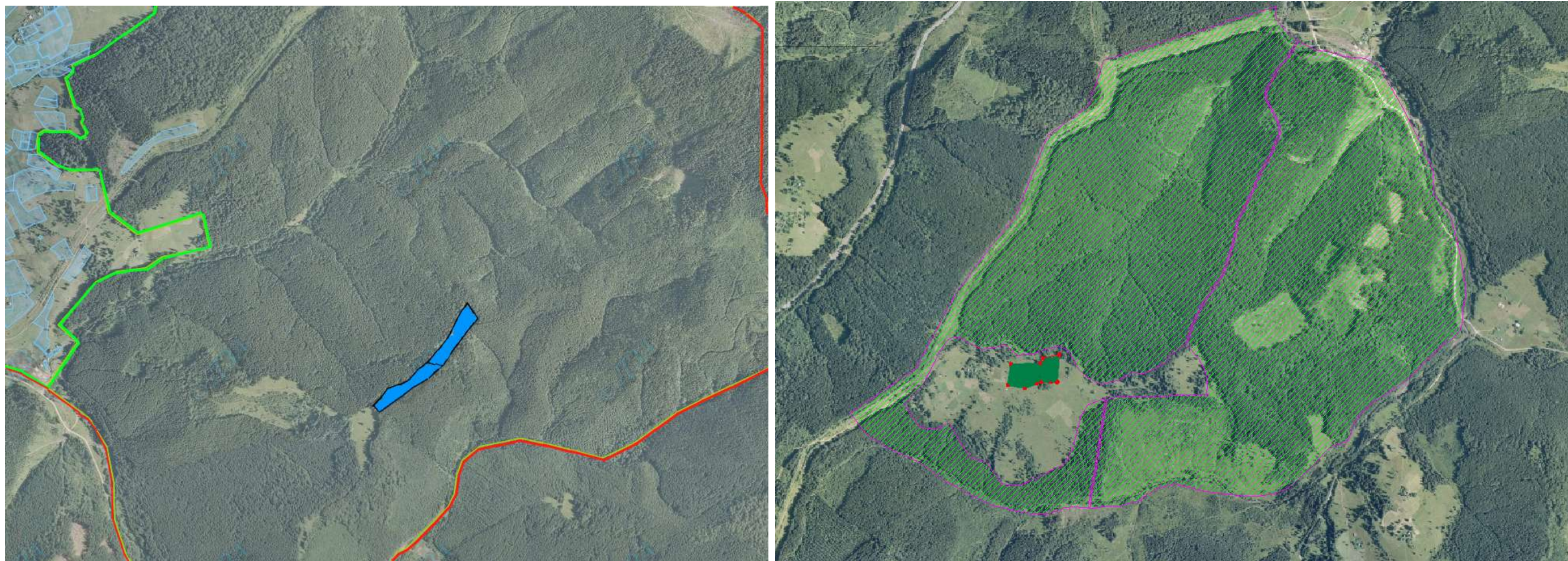
- земельні ділянки, на які надано дозвіл на розроблення проекту землеустрою, щодо відведення у власність учасникам антитерористичної площею 9,23 га (в к-сті 9 шт.);
- відведені земельні ділянки, що внесені до Державного земельного кадастру;
- зарезервовані земельні ділянки площею 22,00 га (частина земельної ділянки за кадастровим номером 2622084500:02:001:0104);
- межа населеного пункту
- межа території сільської ради.

Експлікація зарезервованих земельних ділянок

Місцезнаходження зарезервованої земельної ділянки		площа, га	цільове призначення земельної ділянки	кадастровий номер земельної ділянки (при наявності)	угіддя	агровиробнича група ґрунтів	обмеження (меліоративна система, ЛЕП, трубопроводи, тощо)
назва урочища, вулиці	в межах чи за межами						
1	за межами с.Оболоня, ур. «Селище»	22,00	ОСГ	2622084500:02:001:0104	рілля	28Г	-
2	за межами с.Оболоня, ур. «Селище»	1,0					
3	за межами с.Оболоня, ур. «Селище»	1,0					
4	за межами с.Оболоня, ур. «Селище»	1,0					
5	за межами с.Оболоня, ур. «Селище»	1,0					
6	за межами с.Оболоня, ур. «Селище»	1,0					
7	за межами с.Оболоня, ур. «Селище»	1,23					

8	за межами с.Оболоня, ур. «Селище»	за межами	1,0				
9	за межами с.Оболоня, ур. «Селище»	за межами	1,0				

Вишківська сільська рада



- земельні ділянки, на які надано дозвіл на розроблення проекту землеустрою, щодо відведення у власність учасникам АТО;
- відведені земельні ділянки, що внесені до Державного земельного кадастру площею 2,0 га (в к-сті 2 шт);
- зарезервовані земельні за межами населеного пункту с.Вишків Вишківської сільської ради Долинського району.
- межа населеного пункту
- межа території сільської ради.

Експлікація зарезервованих земельних ділянок

	Місцезнаходження зарезервованої земельної ділянки		площа, га	цільове призначення земельної ділянки	кадастровий номер земельної ділянки (при наявності)	угіддя	агровиробнича група ґрунтів	обмеження (меліоративна система, ЛЕП, трубопроводи, тощо)
	назва урочища, вулиці	в межах чи за межами						
1	за межами с.Вишків, ур. «Калиновець»	за межами	1,9	ОСГ	-	пасовище	-	немає
2	за межами с.Вишків, ур. «Дівки»	за межами	1,0	ОСГ	2622080800:11:001:0001	сіножаті	-	немає
3	за межами с.Вишків, ур. «Дівки»	за межами	1,0	ОСГ	2622080800:11:001:0002	сіножаті	-	немає

Новоселицька сільська рада



- земельні ділянки, на які надано дозвіл на розроблення проекту землеустрою, щодо відведення у власність учасникам АТО площею 2,0 га (в к-сті 1 шт.);
- відведені земельні ділянки, що внесені до Державного земельного кадастру;
- зарезервовані земельні за межами населеного пункту с.Новоселиця Новоселицької сільської ради Долинського району.
- межа населеного пункту
- межа території сільської ради.

Експлікація зарезервованих земельних ділянок

Місцезнаходження зарезервованої земельної ділянки		площа, га	цільове призначення земельної ділянки	кадастровий номер земельної ділянки (при наявності)	угіддя	агровиробнича група ґрунтів	обмеження (меліоративна система, ЛЕП, трубопроводи, тощо)
назва урочища, вулиці	в межах чи за межами						
1	за межами с.Новоселиця, ур.Сонник	2,0	ОСГ	-	пасовище	-	немає

