



ДЕРЖАВНА СЛУЖБА УКРАЇНИ З ПИТАНЬ ГЕОДЕЗІЇ,
КАРТОГРАФІЇ ТА КАДАСТРУ

ГОЛОВНЕ УПРАВЛІННЯ ДЕРЖГЕОКАДАСТРУ У ІВАНО-ФРАНКІВСЬКІЙ ОБЛАСТІ

АЛЬБОМ-АТЛАС
з резервування земельних ділянок для учасників антитерористичної операції на території
Снятинського району Івано-Франківської області

2015-2016-2017-2018

Снятинська міська рада

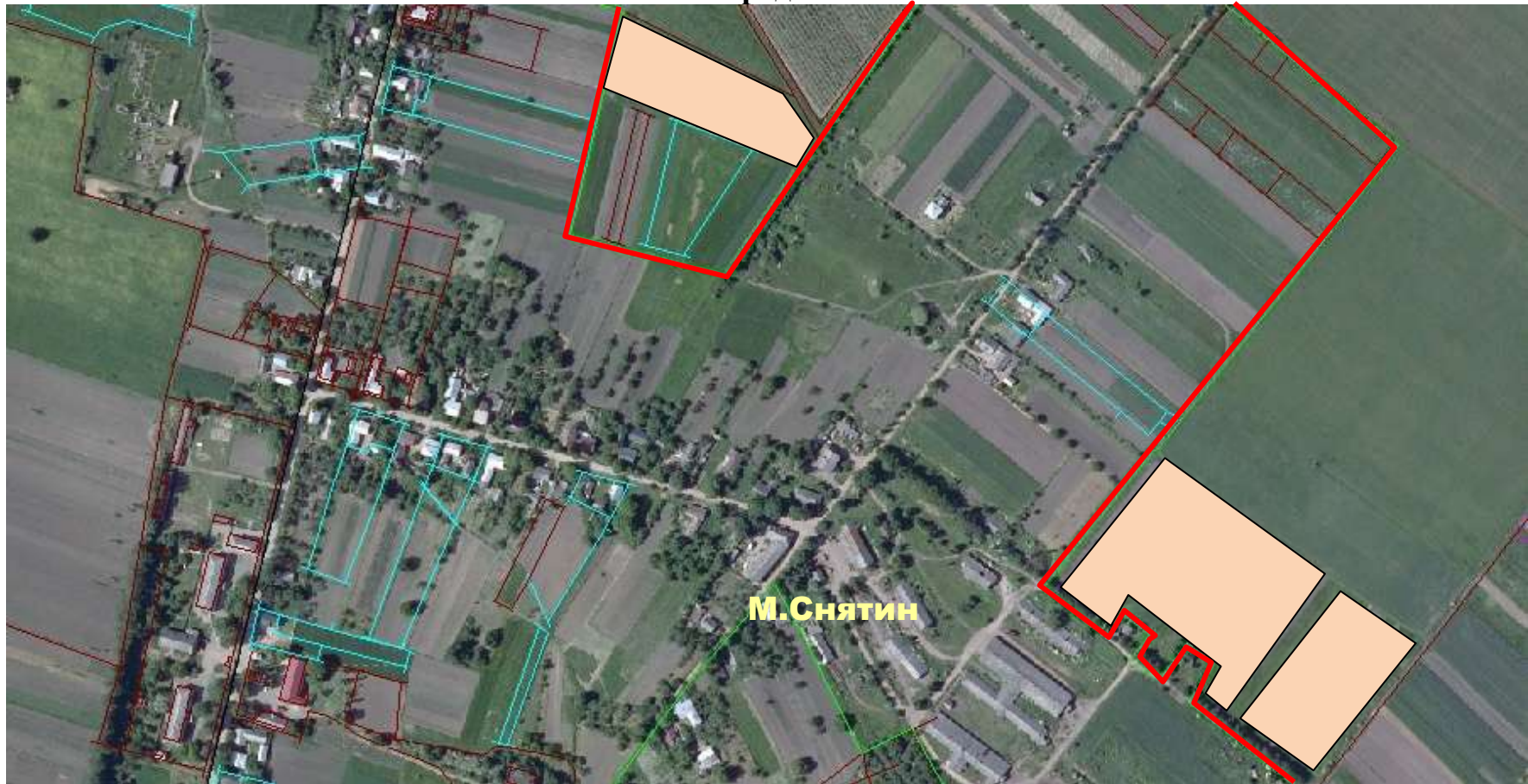


- зарезервованій масив земельних ділянок площею 3,00 га
 - межа населеного пункту


Експлікація зарезервованої земельної ділянки

місцезнаходження земельної ділянки (в межах/ за межами населеного пункту)		площа, га	орієнтовна кількість зарезервованих земельних ділянок	цільове призначення земельної ділянки	кадастровий номер земельної ділянки	угіддя	агровиробнича група ґрунтів	обмеження (меліоративна система, ЛЕП, трубопроводи, тощо)
назва урочища, вулиці	в межах чи за межами							
м. Снятин, вул. Н. Яремчука	за межами	3,0000	1	для ведення садівництва		рілля	40 д	

Снятинська міська рада



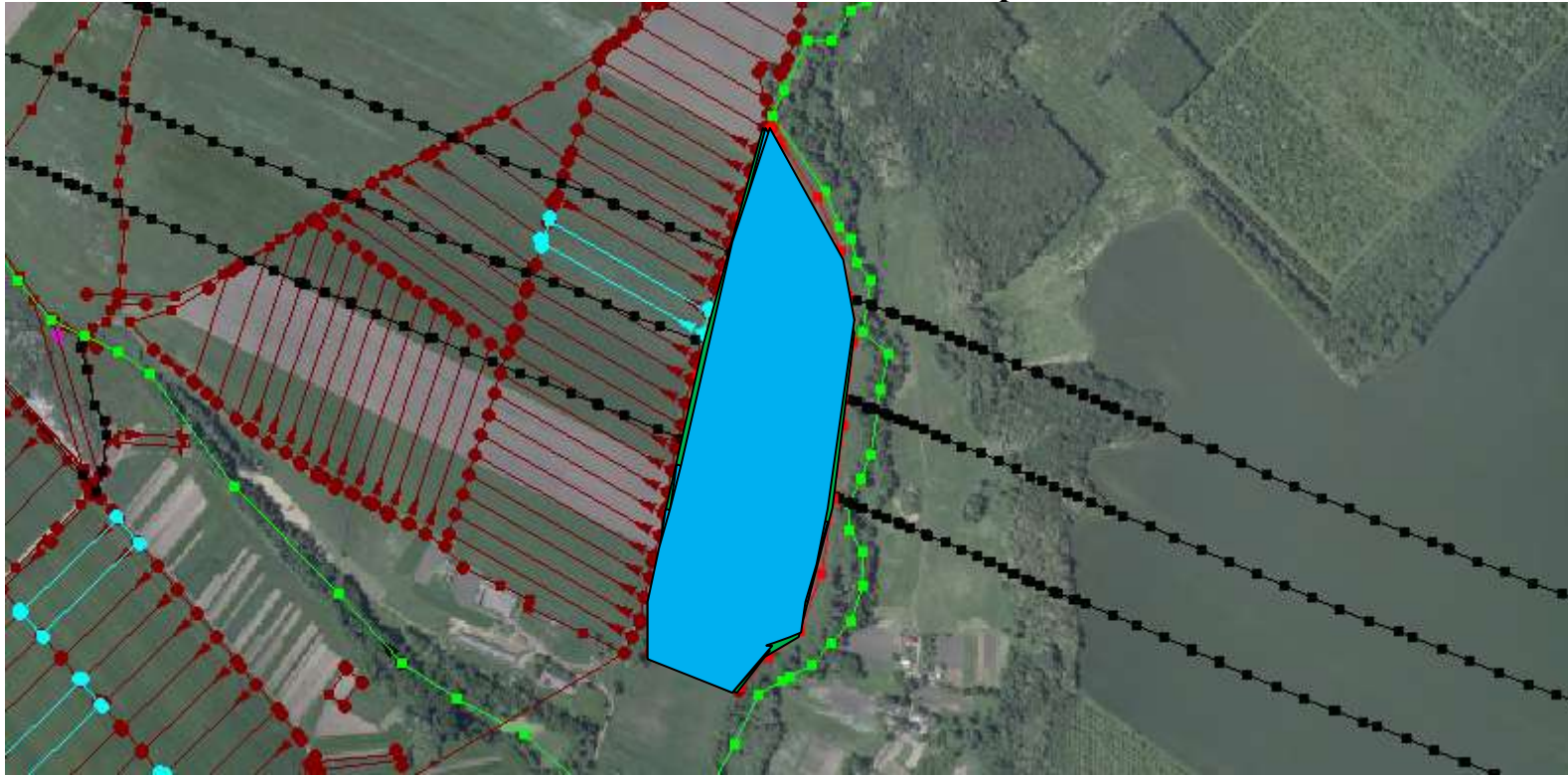
 - зарезервованій масив земельних ділянок площею 3,90 га

 - межа населеного пункту

Експлікація зарезервованої земельної ділянки

місцезнаходження земельної ділянки (в межах/ за межами населеного пункту)		площа, га	орієнтовна кількість зарезервованих земельних ділянок	цільове призначення земельної ділянки	кадастровий номер земельної ділянки	угіддя	агровиробнича група ґрунтів	обмеження (меліоративна система, ЛЕП, трубопроводи, тощо)
назва урочища, вулиці	в межах чи за межами							
м. Снятин, вул. Гоголя	за межами	3,9000	3	для ведення садівництва		рілля		

Снятинська міська рада

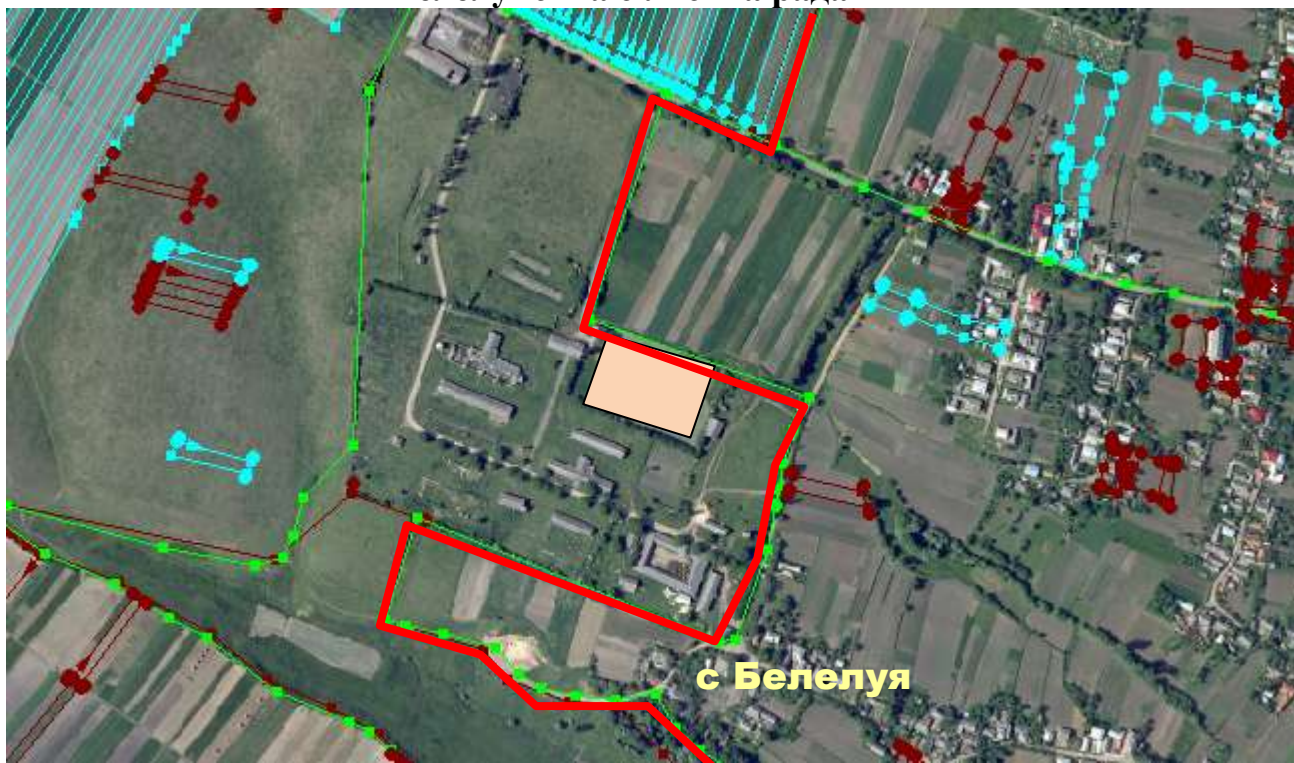


- земельні ділянки, які внесені до Державного земельного кадастру – 17,00 га. (9 ділянок)

Експлікація зарезервованої земельної ділянки

місцезнаходження земельної ділянки (в межах/ за межами населеного пункту)		площа, га	орієнтовна кількість зарезервованих земельних ділянок	цільове призначення земельної ділянки	кадастровий номер земельної ділянки	угіддя	агровиробнича група ґрунтів	обмеження (меліоративна система, ЛЕП, трубопроводи, тощо)
назва урочища, вулиці	в межах чи за межами							
м. Снятин	за межами	17,00	1	для ведення особистого селянського господарства	2625210100:14:00 1:0227	рілля		ЛЕП

Белелуйська сільська рада



с. Белелуя



- зарезервованій масив земельних ділянок



- межа населеного пункту

Експлікація зарезервованої земельної ділянки

місцезнаходження земельної ділянки (в межах/ за межами населеного пункту)		площа, га	орієнтовна кількість зарезервованих земельних ділянок	цільове призначення земельної ділянки	кадастровий номер земельної ділянки	угіддя	агровиробнича група ґрунтів	обмеження (меліоративна система, ЛЕП, трубопроводи, тощо)
назва урочища, вулиці	в межах чи за межами							
с. Белелуя Белелуйська с/р	за межами	1,00		для ведення особистого селянського господарства		господарський двір		

Белелуйська сільська рада



- зарезервовані масиви земельних ділянок



- межа населеного пункту

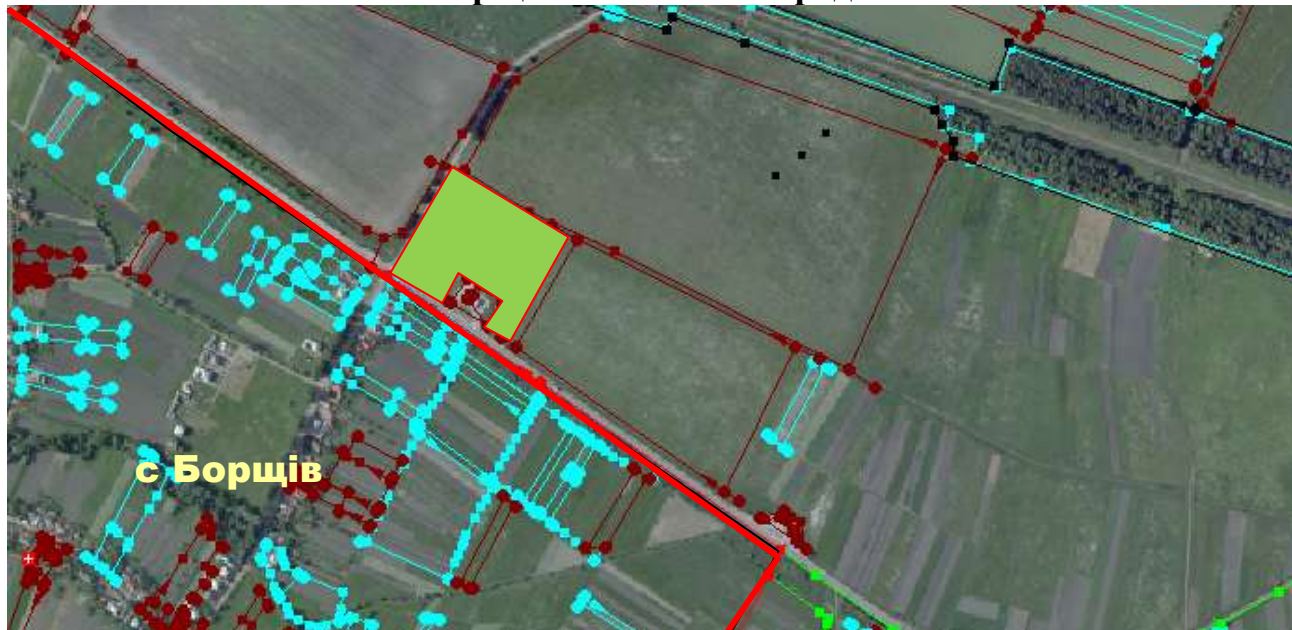


- межа території ради

Експлікація зарезервованої земельної ділянки

місцезнаходження земельної ділянки (в межах/ за межами населеного пункту)		площа, га	орієнтовна кількість зарезервованих земельних ділянок	цільове призначення земельної ділянки	кадастровий номер земельної ділянки	угіддя	агровиробнича група ґрунтів	обмеження (меліоративна система, ЛЕП, трубопроводи, тощо)
назва урочища, вулиці	в межах чи за межами							
с. Белелуя Белелуйська с/р ур. " Гнила "	за межами	7,4413		для ведення особистого селянського господарства	2625280400: 04:001:001	сіножаті		

Борщівська сільська рада



- земельна ділянка, на яку надано дозволи на розроблення проекту землеустрою щодо відведення у власність учасникам антитерористичної операції 2 ділянки по 2,00 га.



- межа населеного пункту

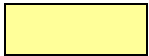
Експлікація зарезервованої земельної ділянки

місцезнаходження земельної ділянки (в межах/ за межами населеного пункту)		площа, га	орієнтовна кількість зарезервованих земельних ділянок	цільове призначення земельної ділянки	кадастровий номер земельної ділянки	угіддя	агровиробнича група ґрунтів	обмеження (меліоративна система, ЛЕП, трубопроводи, тощо)
назва урочища, вулиці	в межах чи за межами							
с. Борщів Борщівської с/ради урочище «За асфальтом»	за межами	4,00	1	для ведення особистого селянського господарства		сінокіс		меліорована

Борщівська сільська рада



- земельні ділянки, на які надано дозвіл на розроблення проекту землеустрою щодо відведення у власність учасникам антитерористичної операції 2 ділянки площею 4,00 га.



- зарезервований масив земельних ділянок, площею 8,00 га.



- межа населеного пункту

Експлікація зарезервованої земельної ділянки

місцезнаходження земельної ділянки (в межах/ за межами населеного пункту)		площа, га	орієнтовна кількість зарезервованих земельних ділянок	цільове призначення земельної ділянки	кадастровий номер земельної ділянки	угіддя	агровиробнича група ґрунтів	обмеження (меліоративна система, ЛЕП, трубопроводи, тощо)
назва урочища, вулиці	в межах чи за межами							
с. Борщів Борщівської с/ради урочище «Біля Дельти»	за межами	12,00	1	для ведення особистого селянського господарства		сінокіс		

Борщівська сільська рада

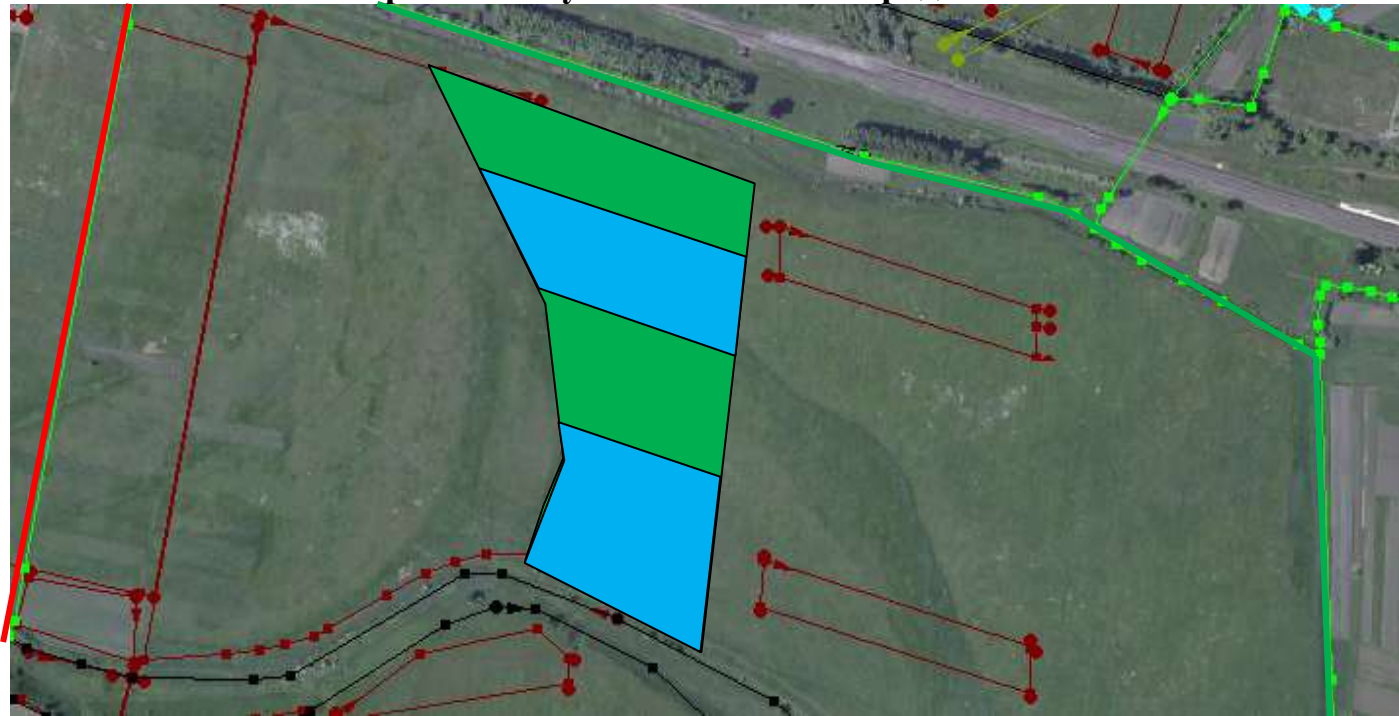


- зарезервовані масиви земельних ділянок
- межа населеного пункту

Експлікація зарезервованої земельної ділянки

місцезнаходження земельної ділянки (в межах/ за межами населеного пункту)		площа, га	орієнтовна кількість зарезервованих земельних ділянок	цільове призначення земельної ділянки	кадастровий номер земельної ділянки	угіддя	агровиробнича група ґрунтів	обмеження (меліоративна система, ЛЕП, трубопроводи, тощо)
назва урочища, вулиці	в межах чи за межами							
с. Хлібичин Борщівської с/ради урочище «Берлін»	за межами	4,00	1	для ведення особистого селянського господарства		сінокіс		

Горішньозалучанська сільська рада



- земельні ділянки, які внесені до Державного земельного кадастру – 2 ділянки по 2,00 га.



- земельні ділянки, на які надано дозволи на розроблення проекту землеустрою щодо відведення у власність учасникам антитерористичної операції 2 ділянки по 2,00 га.



- межа населеного пункту



- межа сільської ради

Експлікація зарезервованої земельної ділянки

місцезнаходження земельної ділянки (в межах/ за межами населеного пункту)		площа, га	орієнтовна кількість зарезервованих земельних ділянок	цільове призначення земельної ділянки	кадастровий номер земельної ділянки	угіддя	агровиробнича група ґрунтів	обмеження (меліоративна система, ЛЕП, трубопроводи, тощо)
назва урочища, вулиці	в межах чи за межами							
с. Горішне Залуччя урочище «За горбом»	за межами	8,00	1	для ведення особистого селянського господарства		сінокіс		

Княженська сільська рада



- земельна ділянка, на яку надано дозволу на розроблення проекту землеустрою щодо відведення у власність учасникам антитерористичної операції 2 ділянки по 0,60 га.



- межа населеного пункту



- межа сільської ради

Експлікація зарезервованої земельної ділянки

місцезнаходження земельної ділянки (в межах/ за межами населеного пункту)		площа, га	орієнтовна кількість зарезервованих земельних ділянок	цільове призначення земельної ділянки	кадастровий номер земельної ділянки	угіддя	агровиробнича група ґрунтів	обмеження (меліоративна система, ЛЕП, трубопроводи, тощо)
назва урочища, вулиці	в межах чи за межами							
с. Княже Княженська с/рада ур. «Старе поле»	за межами	1,20	2	для ведення особистого селянського господарства		рілля		

Княженська сільська рада

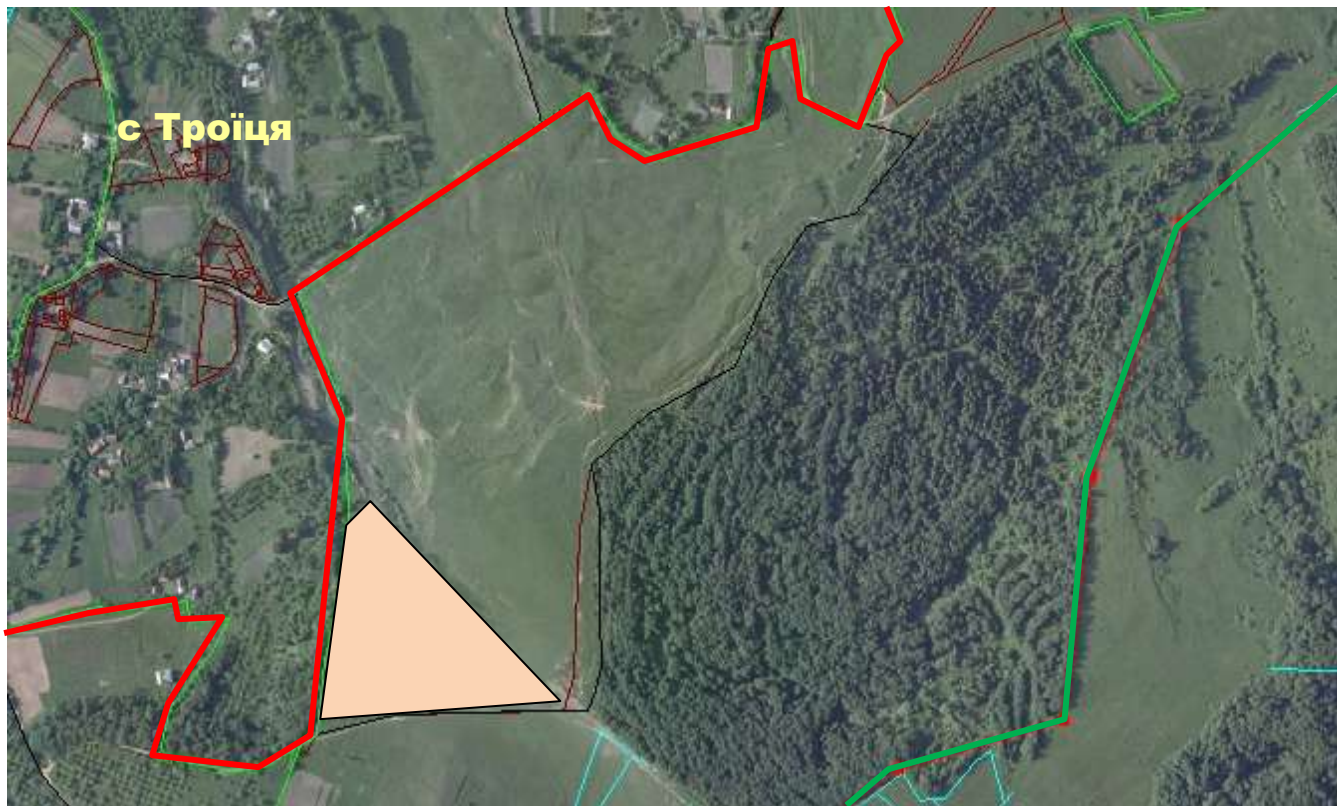


- зарезервованій масив земельних ділянок
 - межа населеного пункту

Експлікація зарезервованої земельної ділянки

місцезнаходження земельної ділянки (в межах/ за межами населеного пункту)		площа, га	орієнтовна кількість зарезервованих земельних ділянок	цільове призначення земельної ділянки	кадастро вий номер земельної ділянки	угіддя	агровиробнича група ґрунтів	обмеження (меліоративна система, ЛЕП, трубопроводи, тощо)
назва урочища, вулиці	в межах чи за межами							
с. Драгасимів Княженська с/рада ур. «Старий сад»	за межами	2,00	1	для ведення індивідуального садівництва		Багаторічні насадження		газопровід

Заболотівська ОТГ



- зарезерований масив земельних ділянок



- межа населеного пункту



- межа сільської ради

Експлікація зарезерованої земельної ділянки

місцезнаходження земельної ділянки (в межах/ за межами населеного пункту)		площа, га	орієнтовна кількість зарезерованих земельних ділянок	цільове призначення земельної ділянки	кадастровий номер земельної ділянки	угіддя	агровиробнича група ґрунтів	обмеження (меліоративна система, ЛЕП, трубопроводи, тощо)
назва урочища, вулиці	в межах чи за межами							
с. Троїця ур. «Гирчина» Заболотівська ОТГ	за межами	2,00	1	для ведення особистого селянського господарства		пасовище		

Джурівська сільська рада



- зарезервовані масиви земельних ділянок
 - межа території ради
 - межа населеного пункту

Експлікація зарезервованої земельної ділянки

місцезнаходження земельної ділянки (в межах/ за межами населеного пункту)		площа, га	орієнтовна кількість зарезервованих земельних ділянок	цільове призначення земельної ділянки	кадастровий номер земельної ділянки	угіддя	агровиробнича група ґрунтів	обмеження (меліоративна система, ЛЕП, трубопроводи, тощо)
назва урочища, вулиці	в межах чи за межами							
с. Журів, Журівська с/р ур. «За селом»	за межами	18,00	1	для ведення особистого селянського господарства		пасовище		меліорована ЛЕП, газопровід

Джурівська сільська рада



- зарезервованій масив земельних ділянок
 - межа території ради
 - межа населеного пункту

Експлікація зарезервованої земельної ділянки

місцезнаходження земельної ділянки (в межах/ за межами населеного пункту)		площа, га	орієнтовна кількість зарезервованих земельних ділянок	цільове призначення земельної ділянки	кадастровий номер земельної ділянки	угіддя	агровиробнича група ґрунтів	обмеження (меліоративна система, ЛЕП, трубопроводи, тощо)
назва урочища, вулиці	в межах чи за межами							
с.Джурів, Джурівська с/р ур. «За селом»	за межами	1,6795	1	для ведення особистого селянського господарства		пасовище		меліорована ЛЕП, газопровід

Завальська сільська рада



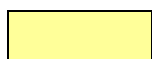
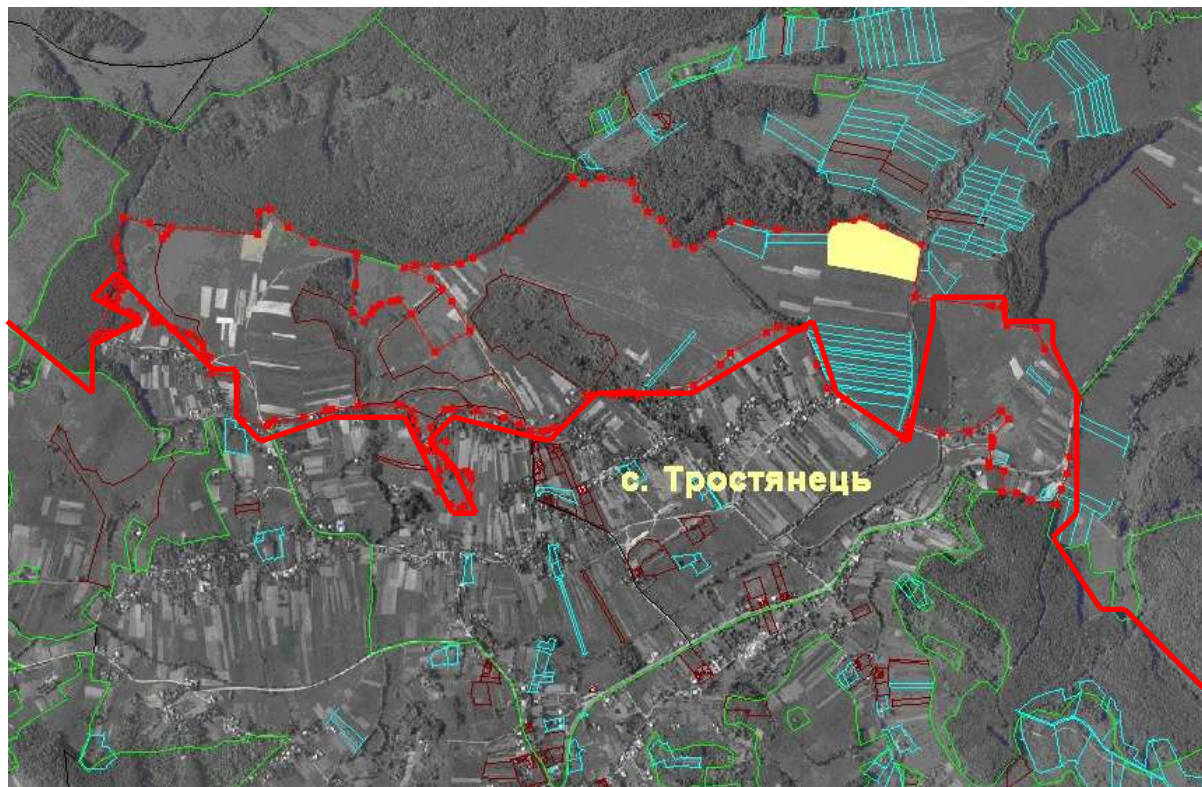
- земельна ділянка, на яку надано дозволи на розроблення проекту землеустрою щодо відведення у власність учасникам антитерористичної операції 4 ділянки по 0,50 га.

- межа населеного пункту

Експлікація зарезервованої земельної ділянки

місцезнаходження земельної ділянки (в межах/ за межами населеного пункту)		площа, га	орієнтовна кількість зарезервованих земельних ділянок	цільове призначення земельної ділянки	кадастровий номер земельної ділянки	угіддя	агровиробнича група ґрунтів	обмеження (меліоративна система, ЛЕП, трубопроводи, тощо)
назва урочища, вулиці	в межах чи за межами							
села Завалля , урочище "Сіножаті"	за межами	2,00	4	для ведення особистого селянського господарства		рілля		

Заболотівська ОТГ



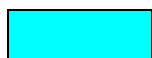
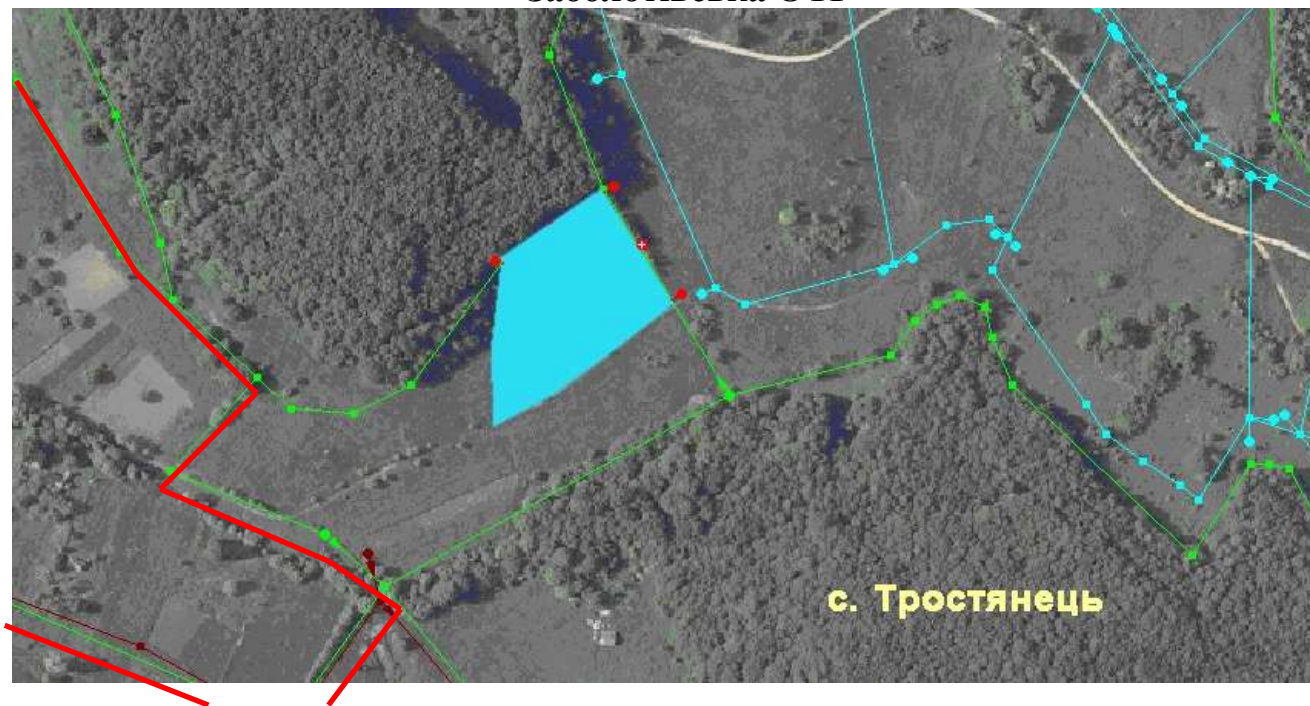
- зарезервованій масив земельних ділянок



- межа населеного пункту

Експлікація зарезервованої земельної ділянки

місцезнаходження земельної ділянки (в межах/ за межами населеного пункту)		площа, га	орієнтовна кількість зарезервованих земельних ділянок	цільове призначення земельної ділянки	кадастровий номер земельної ділянки	угіддя	агровиробнича група ґрунтів	обмеження (меліоративна система, ЛЕП, трубопроводи, тощо)
назва урочища, вулиці	в межах чи за межами							
с. Тростянець ур. "Ложина" Заболотівська ОТГ	за межами	1,00	1	для ведення особистого селянського господарства		рілля		меліорована



- земельна ділянка, яка внесена до Державного земельного кадастру



- межа населеного пункту

Експлікація зарезервованої земельної ділянки

місцезнаходження земельної ділянки (в межах/ за межами населеного пункту)		площа, га	орієнтовна кількість зарезервованих земельних ділянок	цільове призначення земельної ділянки	кадастровий номер земельної ділянки	угіддя	агровиробнича група ґрунтів	обмеження (меліоративна система, ЛЕП, трубопроводи, тощо)
назва урочища, вулиці	в межах чи за межами							
с. Тростянець	за межами	0,5206	1	для ведення особистого селянського господарства	2625285600:01:001:0001	пасовище		

Попельниківська сільська рада



- земельна ділянка, яка внесена до Державного земельного кадастру – 1,75 га.



- межа населеного пункту

Експлікація зарезервованої земельної ділянки

місцезнаходження земельної ділянки (в межах/ за межами населеного пункту)		площа, га	орієнтовна кількість зарезервованих земельних ділянок	цільове призначення земельної ділянки	кадастровий номер земельної ділянки	угіддя	агровиробнича група ґрунтів	обмеження (меліоративна система, ЛЕП, трубопроводи, тощо)
назва урочища, вулиці	в межах чи за межами							
с. Попельники урочище "Жербеї"	за межами	1,75	1	для ведення особистого селянського господарства		рілля		

Попельниківська сільська рада



- земельна ділянка, на яку надано дозвіл на розроблення проекту землеустрою щодо відведення у власність учаснику антитерористичної операції 2,00 га.



- межа населеного пункту

Експлікація зарезервованої земельної ділянки

місцезнаходження земельної ділянки (в межах/ за межами населеного пункту)		площа, га	орієнтовна кількість зарезервованих земельних ділянок	цільове призначення земельної ділянки	кадастровий номер земельної ділянки	угіддя	агровиробнича група ґрунтів	обмеження (меліоративна система, ЛЕП, трубопроводи, тощо)
назва урочища, вулиці	в межах чи за межами							
с. Попельники урочище "Жербеї"	за межами	2,00	1	для ведення особистого селянського господарства		рілля		

Попельниківська сільська рада



- зарезервованій масив земельних ділянок



- земельна ділянка, на яку надано дозвіл на розроблення проекту землеустрою щодо відведення у власність учасникам антитерористичної операції 5,75 га

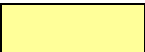



- межа населеного пункту

Експлікація зарезервованої земельної ділянки

місцезнаходження земельної ділянки (в межах/ за межами населеного пункту)		площа, га	орієнтовна кількість зарезервованих земельних ділянок	цільове призначення земельної ділянки	кадастровий номер земельної ділянки	угіддя	агровиробнича група ґрунтів	обмеження (меліоративна система, ЛЕП, трубопроводи, тощо)
назва урочища, вулиці	в межах чи за межами							
с. Попельники урочище "Жербеї"	за межами	2,00	1	для ведення особистого селянського господарства		рілля		
с. Попельники урочище "Піщанки"	за межами	5,75	1	для ведення особистого селянського господарства		рілля		



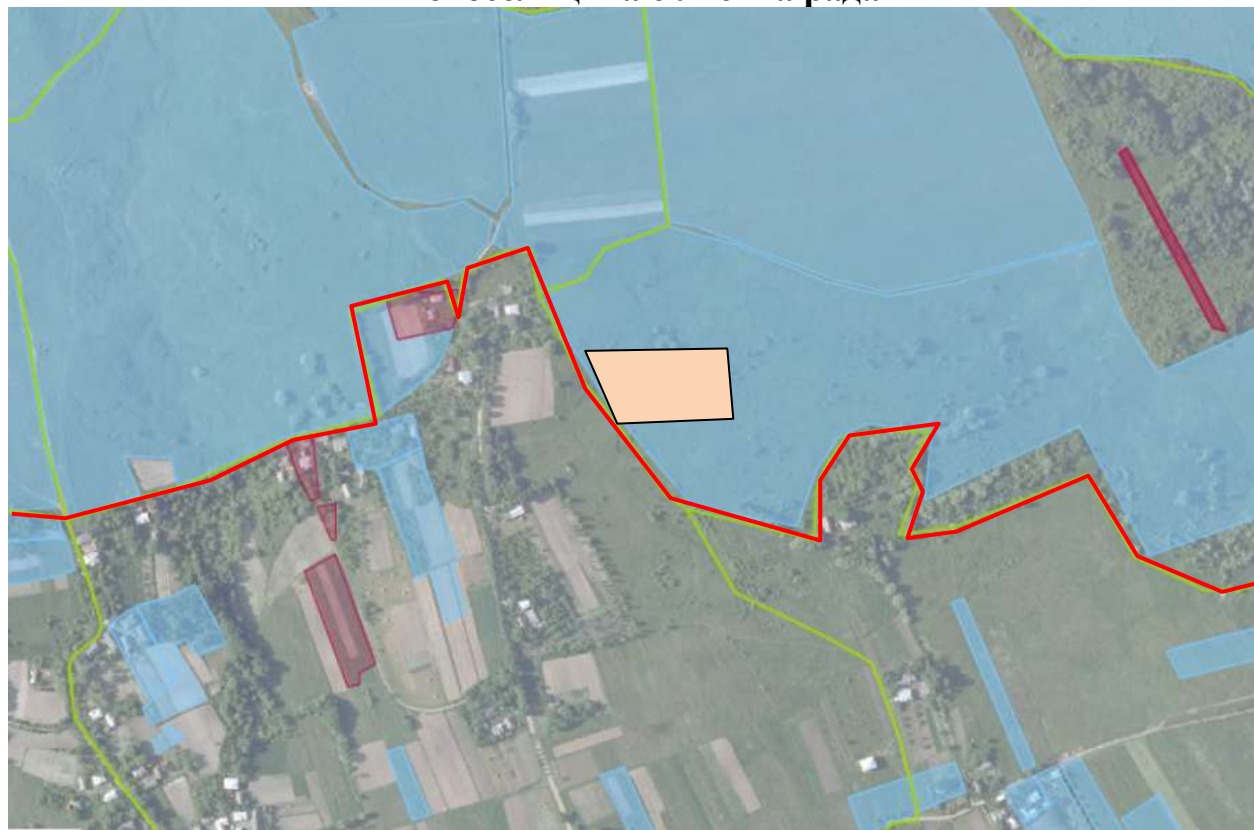
 - зарезервований масив земельних ділянок

 - межа населеного пункту

Експлікація зарезервованої земельної ділянки

місцезнаходження земельної ділянки (в межах/ за межами населеного пункту)		площа, га	орієнтовна кількість зарезервованих земельних ділянок	цільове призначення земельної ділянки	кадастровий номер земельної ділянки	угіддя	агровиробнича група ґрунтів	обмеження (меліоративна система, ЛЕП, трубопроводи, тощо)
назва урочища, вулиці	в межах чи за межами							
с. Новоселиця , урочище "Фермерське"	за межами	0,25	1	для ведення особистого селянського господарства		сінокіс		

Новоселицька сільська рада



- зарезерований масив земельних ділянок

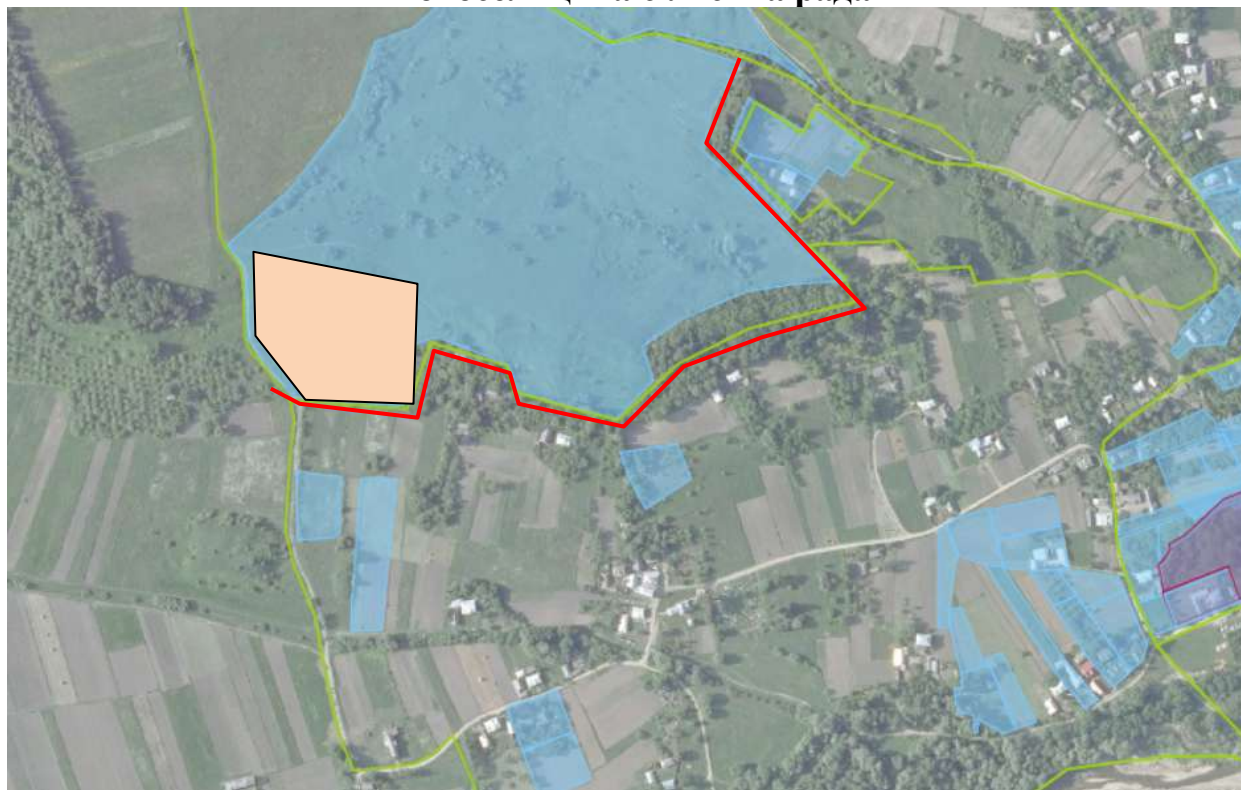


- межа населеного пункту

Експлікація зарезерованої земельної ділянки

місцезнаходження земельної ділянки (в межах/ за межами населеного пункту)		площа, га	орієнтовна кількість зарезерованих земельних ділянок	цільове призначення земельної ділянки	кадастровий номер земельної ділянки	угіддя	агровиробнича група ґрунтів	обмеження (меліоративна система, ЛЕП, трубопроводи, тощо)
назва урочища, вулиці	в межах чи за межами							
с. Новоселиця , урочище "Лівниця"	за межами	2,00	1	для ведення особистого селянського господарства		пасовище		

Новоселицька сільська рада

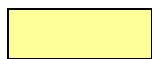


- зарезервовані масиви земельних ділянок
 - межа населеного пункту

Експлікація зарезервованої земельної ділянки

місцезнаходження земельної ділянки (в межах/ за межами населеного пункту)		площа, га	орієнтовна кількість зарезервованих земельних ділянок	цільове призначення земельної ділянки	кадастровий номер земельної ділянки	угіддя	агровиробнича група ґрунтів	обмеження (меліоративна система, ЛЕП, трубопроводи, тощо)
назва урочища, вулиці	в межах чи за межами							
с. Новоселиця , урочище "Глії"	за межами	2,00	1	для ведення особистого селянського господарства		пасовище		

Прутівська сільська рада



- зарезервований масив земельних ділянок



- межа населеного пункту

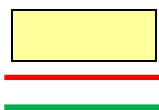
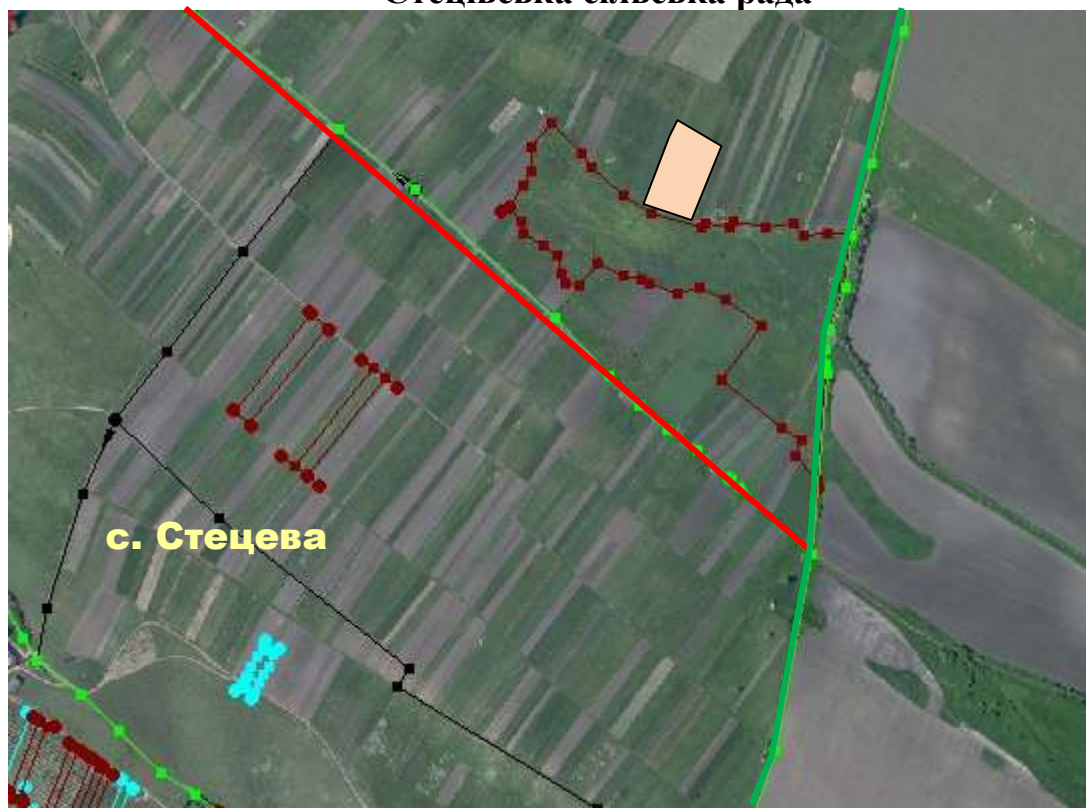


- межа сільської ради

Експлікація зарезервованої земельної ділянки

місце знаходження земельної ділянки (в межах/ за межами населеного пункту)		площа, га	орієнтовна кількість зарезервованих земельних ділянок	цільове призначення земельної ділянки	кадастровий номер земельної ділянки	угіддя	агровиробнича група ґрунтів	обмеження (меліоративна система, ЛЕП, трубопроводи, тощо)
назва урочища, вулиці	в межах чи за межами							
с. Прутівка, урочище "За штрикою »	за межами	1,00		для ведення особистого селянського господарства		рілля		меліорована

Стецівська сільська рада

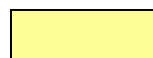
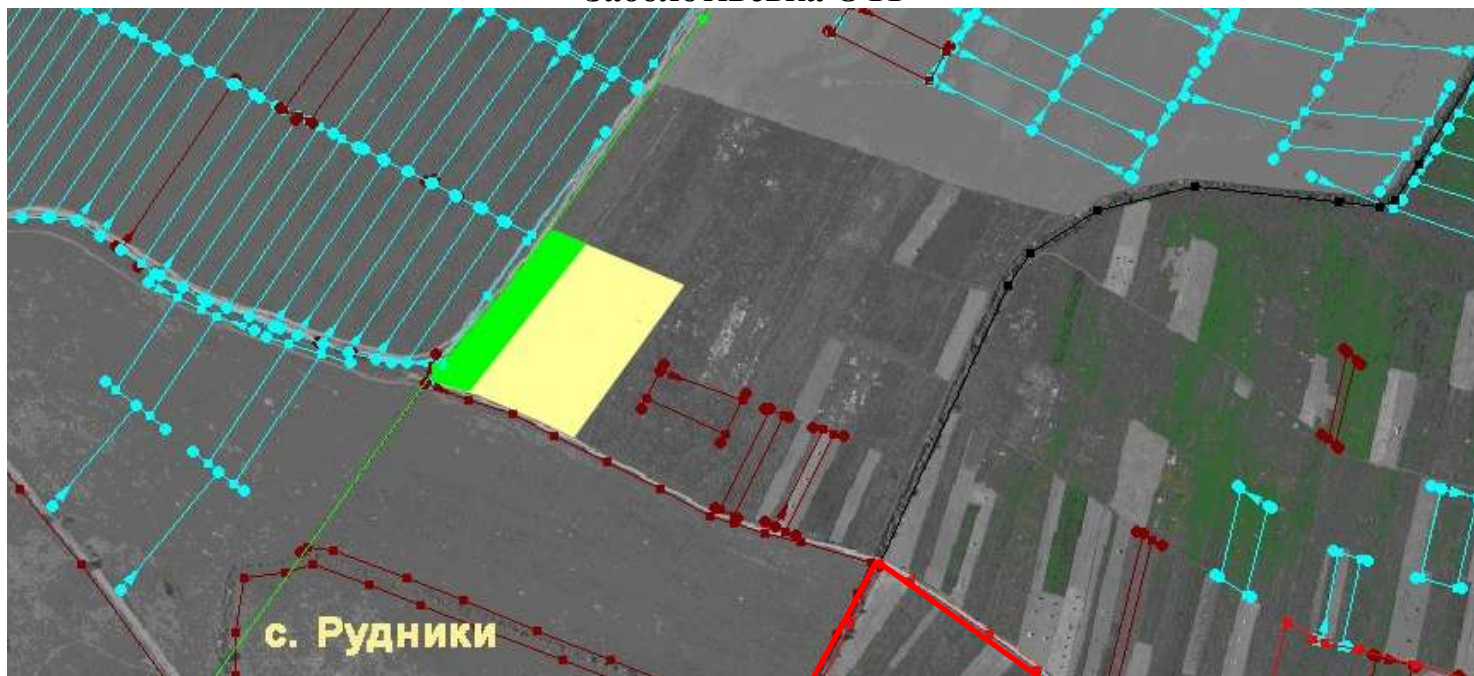


- зарезерований масив земельних ділянок
- межа населеного пункту
- межа сільської ради

Експлікація зарезерованої земельної ділянки

місцезнаходження земельної ділянки (в межах/ за межами населеного пункту)		площа, га	орієнтовна кількість зарезерованих земельних ділянок	цільове призначення земельної ділянки	кадастровий номер земельної ділянки	угіддя	агровиробнича група ґрунтів	обмеження (меліоративна система, ЛЕП, трубопроводи, тощо)
назва урочища, вулиці	в межах чи за межами							
с. Стецева урочище "Плоске",	за межами	0,20	1	для ведення особистого селянського господарства		рілля		

Заболотівська ОТГ



- зарезервованій масив земельних ділянок площею 5,0 га



- земельна ділянка, на яку надано дозвіл(а) на розроблення проекту землеустрою щодо відведення у власність учаснику антитерористичної операції для ведення особистого селянського господарства 1 ділянка площею 1,00 га

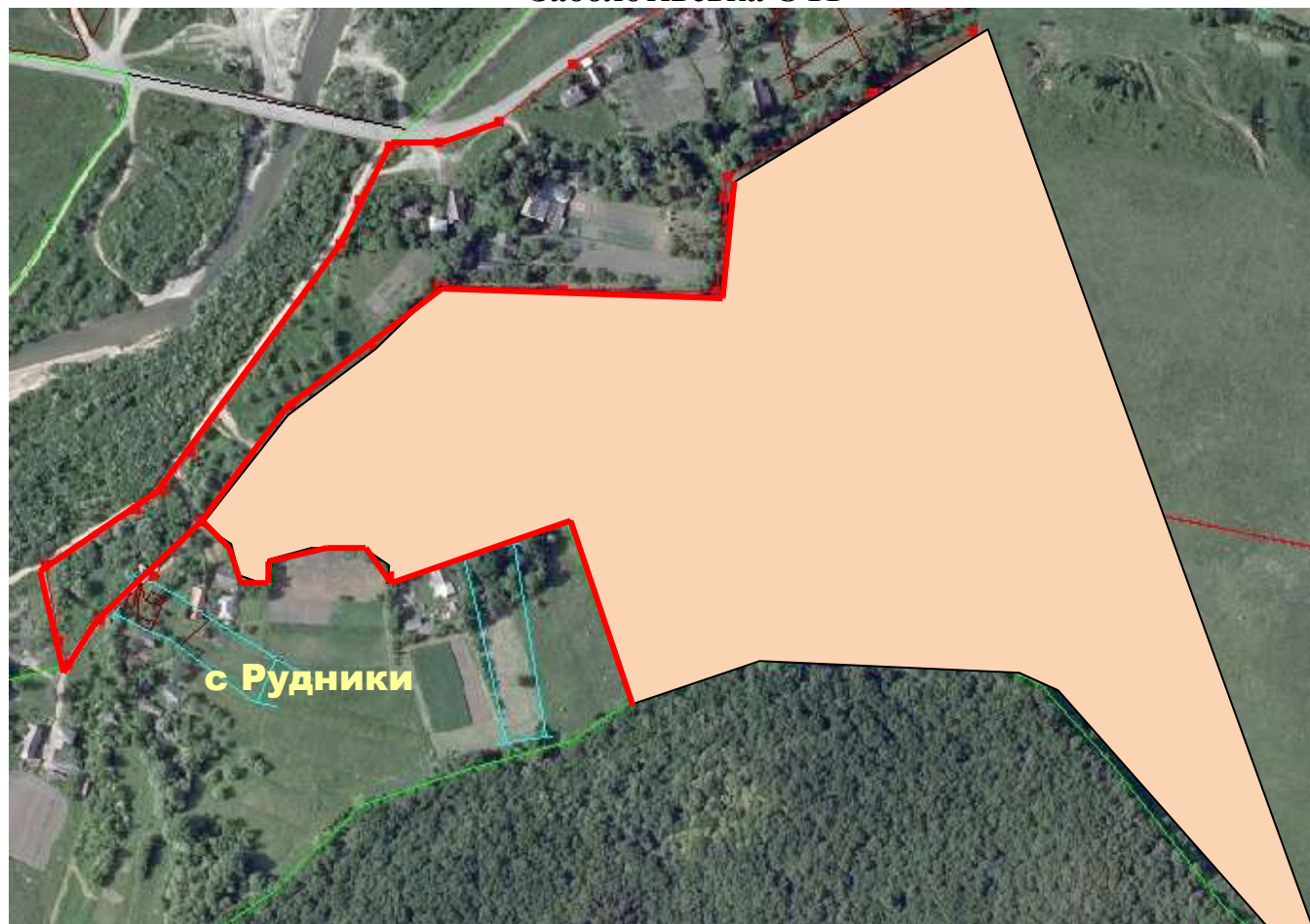


- межа населеного пункту

Експлікація зарезервованої земельної ділянки

місцезнаходження земельної ділянки (в межах/ за межами населеного пункту)		площа, га	орієнтовна кількість зарезервованих земельних ділянок	цільове призначення земельної ділянки	кадастровий номер земельної ділянки	угіддя	агровиробнича група ґрунтів	обмеження (меліоративна система, ЛЕП, трубопроводи, тощо)
назва урочища, вулиці	в межах чи за межами							
с. Рудники, урочище "Від Іллінців" Заболотівська ОТГ	за межами	6,00		для ведення особистого селянського господарства		рілля		

Заболотівська ОТГ

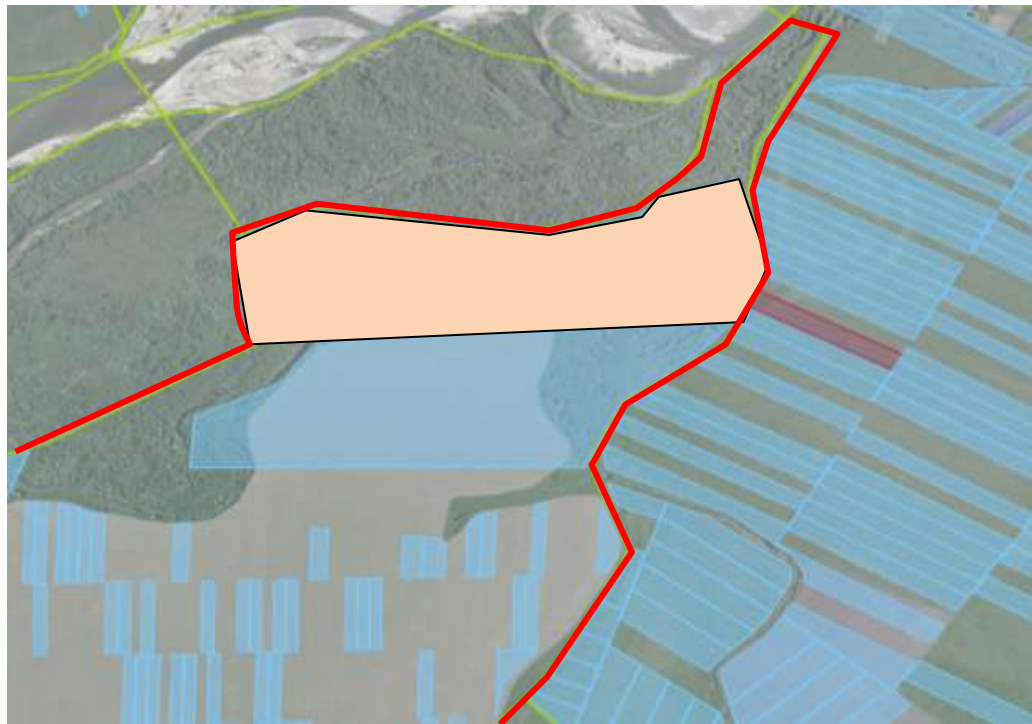


- межа населеного пункту
- зарезервованій масив земельних ділянок

Експлікація зарезервованої земельної ділянки

місцезнаходження земельної ділянки (в межах/ за межами населеного пункту)		площа, га	орієнтовна кількість зарезервованих земельних ділянок	цільове призначення земельної ділянки	кадастровий номер земельної ділянки	угіддя	агровиробнича група ґрунтів	обмеження (меліоративна система, ЛЕП, трубопроводи, тощо)
назва урочища, вулиці	в межах чи за межами							
с. Рудники, урочище "Бавки" Заболотівська ОТГ	за межами	12,4		для ведення садівництва		багаторічні насадження		

Заболотівська ОТГ



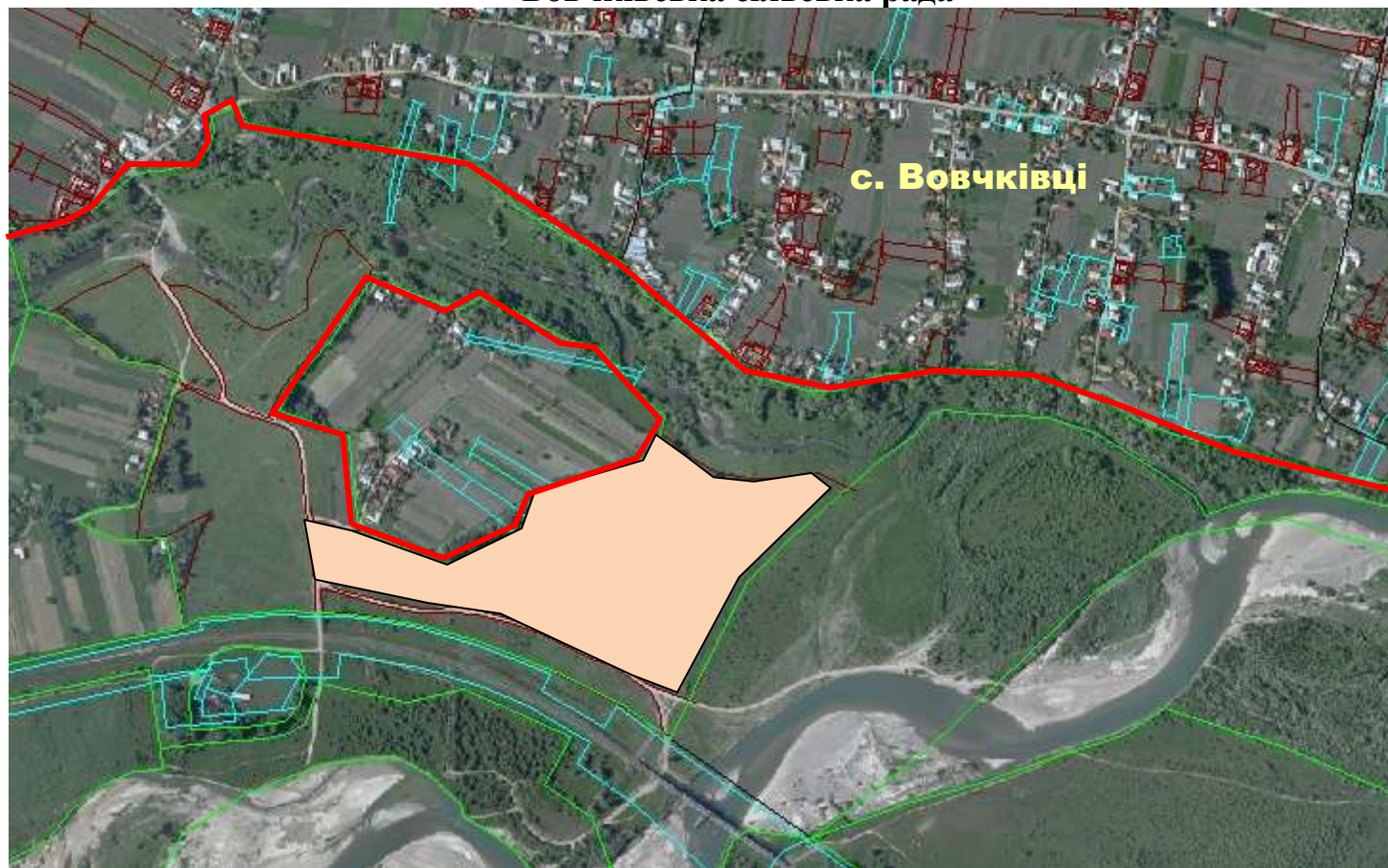
— - межа населеного пункту

■ - зарезервованій масив земельних ділянок площею 19,7905 га

Експлікація зарезервованої земельної ділянки

місцезнаходження земельної ділянки (в межах/ за межами населеного пункту)		площа, га	орієнтовна кількість зарезервованих земельних ділянок	цільове призначення земельної ділянки	кадастровий номер земельної ділянки	угіддя	агровиробнича група ґрунтів	обмеження (меліоративна система, ЛЕП, трубопроводи, тощо)
назва урочища, вулиці	в межах чи за межами							
с. Рудники, урочище "Луки" Заболотівська ОТГ	за межами	19,7905		для ведення особистого селянського господарства	2625284800:03:001:0003	пасовище		

Вовчківська сільська рада



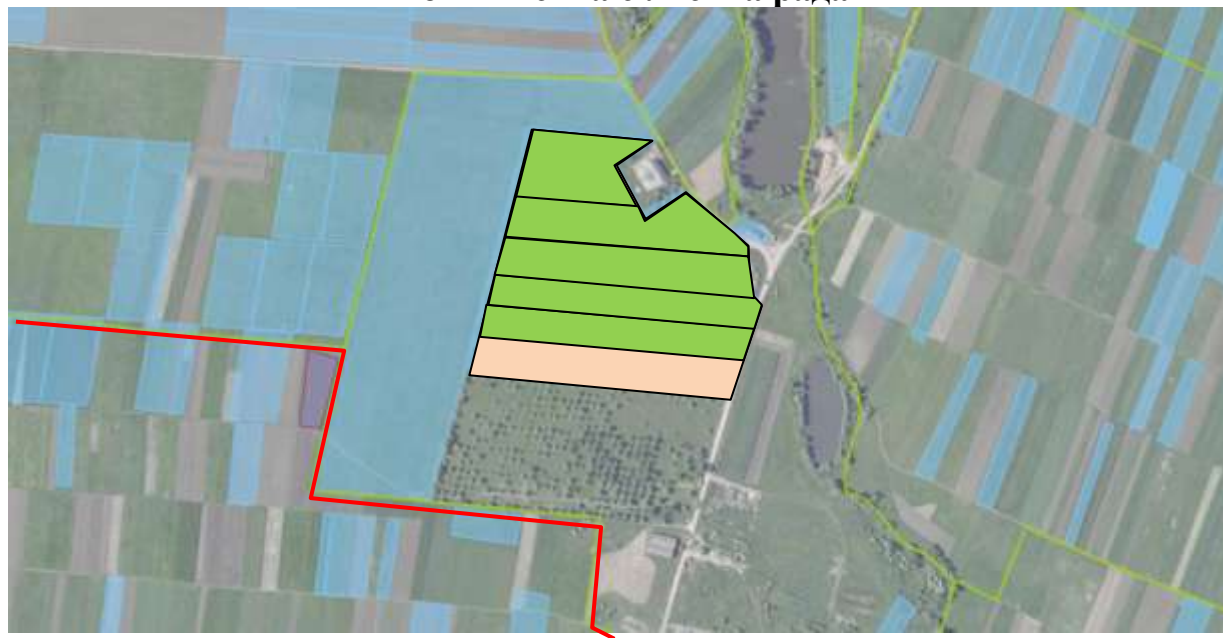
с. Вовчківці

- зарезервована земельна ділянка
- межа населеного пункту

Експлікація зарезервованої земельної ділянки

місцезнаходження земельної ділянки (в межах/ за межами населеного пункту)		площа, га	орієнтовна кількість зарезервованих земельних ділянок	цільове призначення земельної ділянки	кадастровий номер земельної ділянки	угіддя	агровиробнича група ґрунтів	обмеження (меліоративна - система, ЛЕП, трубопроводи, тощо)
назва урочища, вулиці	в межах чи за межами							
с. Вовчківці Вовчківська с/р	за межами	12,7608		для ведення особистого селянського господарства	2625280900:08:001:0007	пасовище		

Вовчківська сільська рада



- земельні ділянки, на які надано дозвіл на розроблення проекту землеустрою щодо відведення у власність учасникам антитерористичної операції для ведення особистого селянського господарства 5 ділянок площею 6,7582 га



- зарезервована земельна ділянка площею 1,3516 га

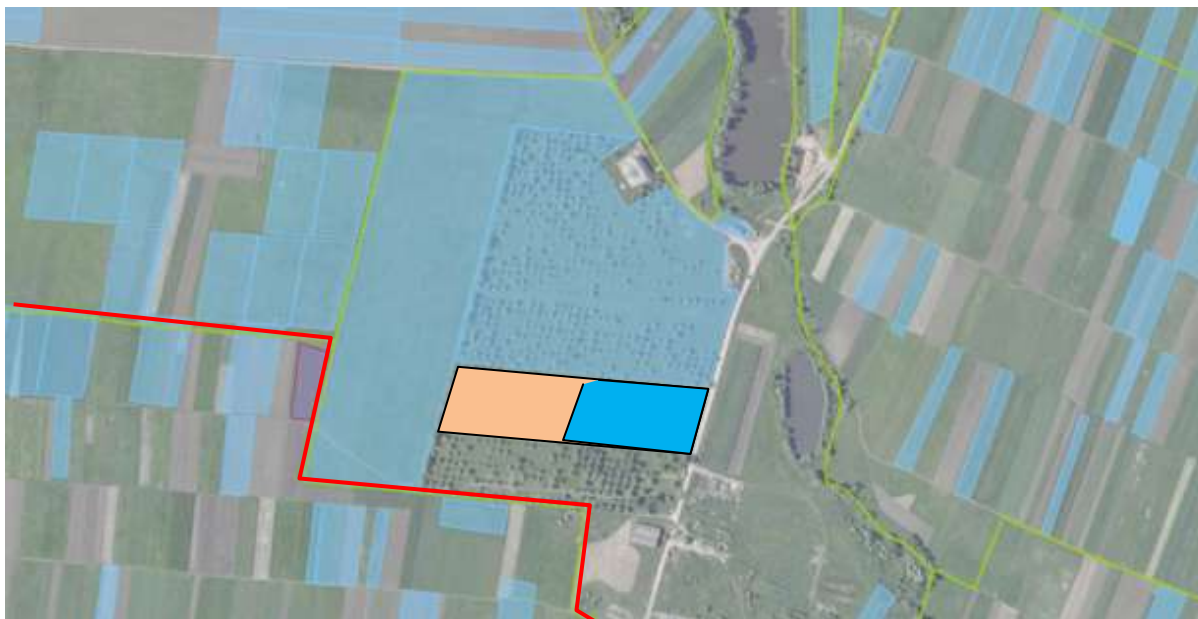


- межа населеного пункту

Експлікація зарезервованої земельної ділянки

місцезнаходження земельної ділянки (в межах/ за межами населеного пункту)		площа, га	орієнтовна кількість зарезервованих земельних ділянок	цільове призначення земельної ділянки	кадастровий номер земельної ділянки	угіддя	агровиробнича група ґрунтів	обмеження (меліоративна - система, ЛЕП, трубопроводи, тощо)
назва урочища, вулиці	в межах чи за межами							
с. Вовчківці Вовчківська с/р урочище "Сад"	за межами	8,1098	1	для ведення особистого селянського господарства	2625280900:02:001:0005	багаторічні насадження		

Вовчківська сільська рада



- земельна ділянка, яка внесена до Державного земельного кадастру – 1,35 га.



- зарезервована земельна ділянка

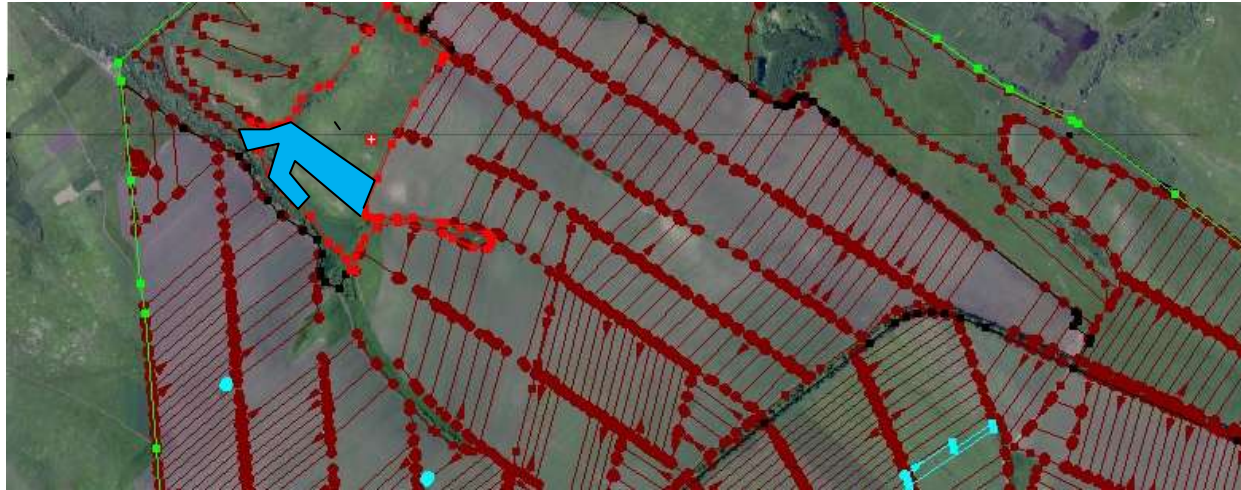


- межа населеного пункту

Експлікація зарезервованої земельної ділянки

місцезнаходження земельної ділянки (в межах/ за межами населеного пункту)		площа, га	орієнтовна кількість зарезервованих земельних ділянок	цільове призначення земельної ділянки	кадастровий номер земельної ділянки	угіддя	агровиробнича група ґрунтів	обмеження (меліоративна - система, ЛЕП, труб опроводи, тощо)
назва урочища, вулиці	в межах чи за межами							
с. Вовчківці Вовчківська с/р урочище "Сад"	за межами	2,70	1	для ведення особистого селянського господарства	2625280900:02:001:0005	багаторічні насадження		

Підвисоцька сільська рада

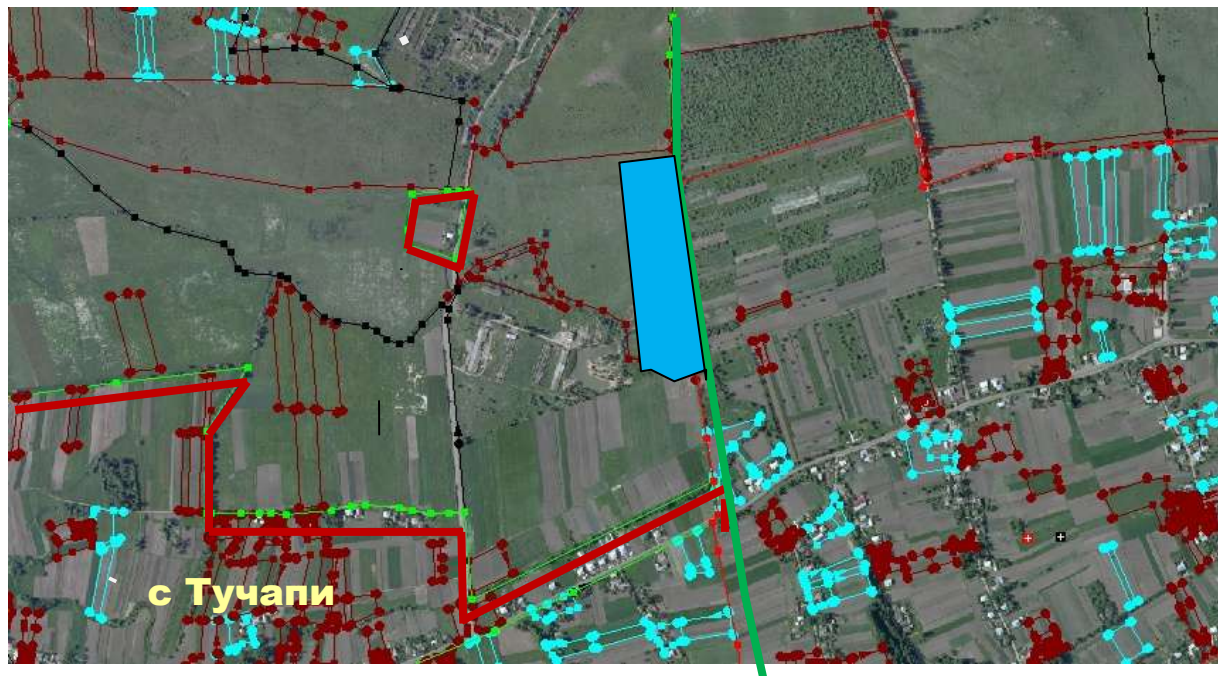





- земельна ділянка, яка внесена до Державного земельного кадастру – 2,00 га.

Експлікація зарезервованої земельної ділянки

місцезнаходження земельної ділянки (в межах/ за межами населеного пункту)		площа, га	орієнтовна кількість зарезервованих земельних ділянок	цільове призначення земельної ділянки	кадастровий номер земельної ділянки	угіддя	агровиробнича група ґрунтів	обмеження (меліоративна - система, ЛЕП, трубопроводи, тощо)
назва урочища, вулиці	в межах чи за межами							
с. Підвисоке урочище «Гриникова-тофанова»	за межами	2,00	1	для ведення особистого селянського господарства	2625283900:03:003: 0083	пасовище		

Тучапська сільська рада



-  - земельна ділянка, яка внесена до Державного земельного кадастру – 2,00 га.
-  - межа населеного пункту
-  - межа території ради

Експлікація зарезервованої земельної ділянки

місцезнаходження земельної ділянки (в межах/ за межами населеного пункту)		площа, га	орієнтовна кількість зарезервованих земельних ділянок	цільове призначення земельної ділянки	кадастровий номер земельної ділянки	угіддя	агровиробнича група ґрунтів	обмеження (меліоративна - система, ЛЕП, трубопроводи, тощо)
назва урочища, вулиці	в межах чи за межами							
с. Тучапи урочище «Магура»	за межами	2,0000	1	для ведення особистого селянського господарства		пасовище		меліорована

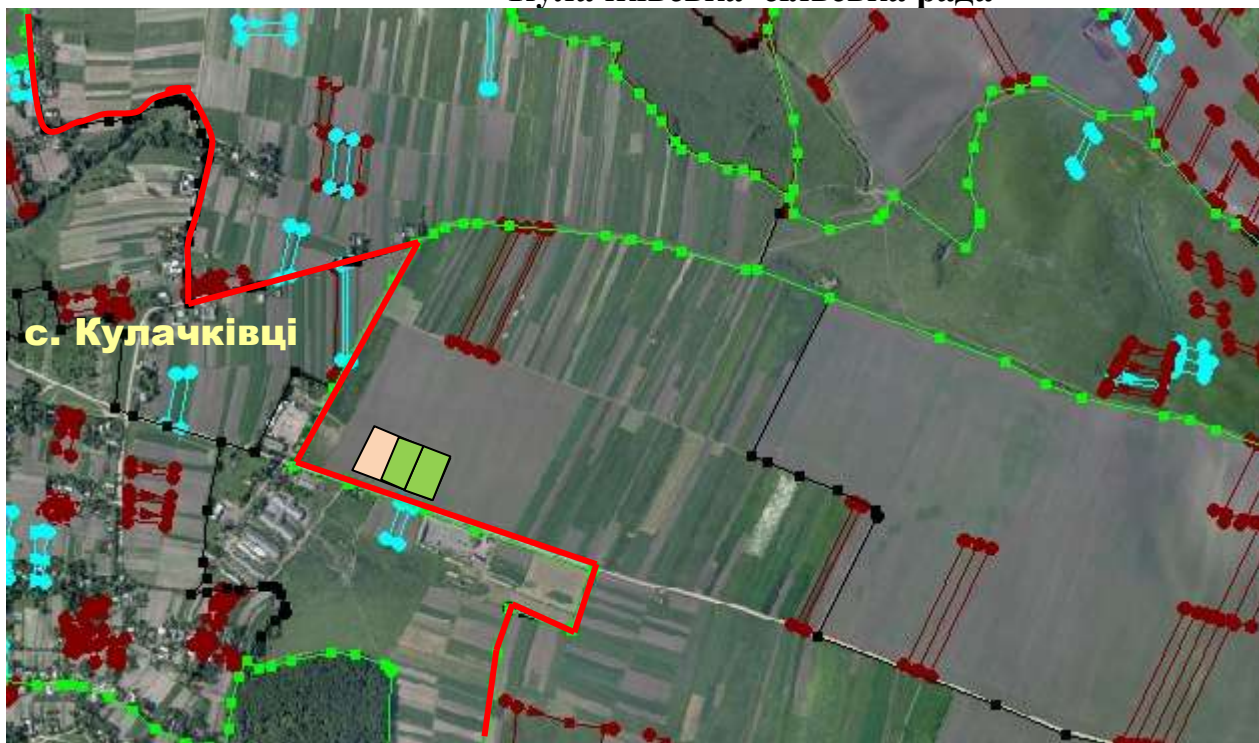
Красноставська сільська рада



- зарезерована земельна ділянка
- межа населеного пункту
- межа території ради

Експлікація зарезерованої земельної ділянки

місцезнаходження земельної ділянки (в межах/ за межами населеного пункту)		площа, га	орієнтовна кількість зарезерованих земельних ділянок	цільове призначення земельної ділянки	кадастровий номер земельної ділянки	угіддя	агровиробнича група ґрунтів	обмеження (меліоративна - система, ЛЕП, трубопроводи, тощо)
назва урочища, вулиці	в межах чи за межами							
с. Красноставці	за межами	6,0000	12	для ведення особистого селянського господарства		пасовище		меліорована



- земельні ділянки, на які надано дозвіл на розроблення проекту землеустрою щодо відведення у власність учасникам антитерористичної операції для ведення особистого селянського господарства 2 ділянки площею по 1,00 га



- зарезервована земельна ділянка площею 1,00 га

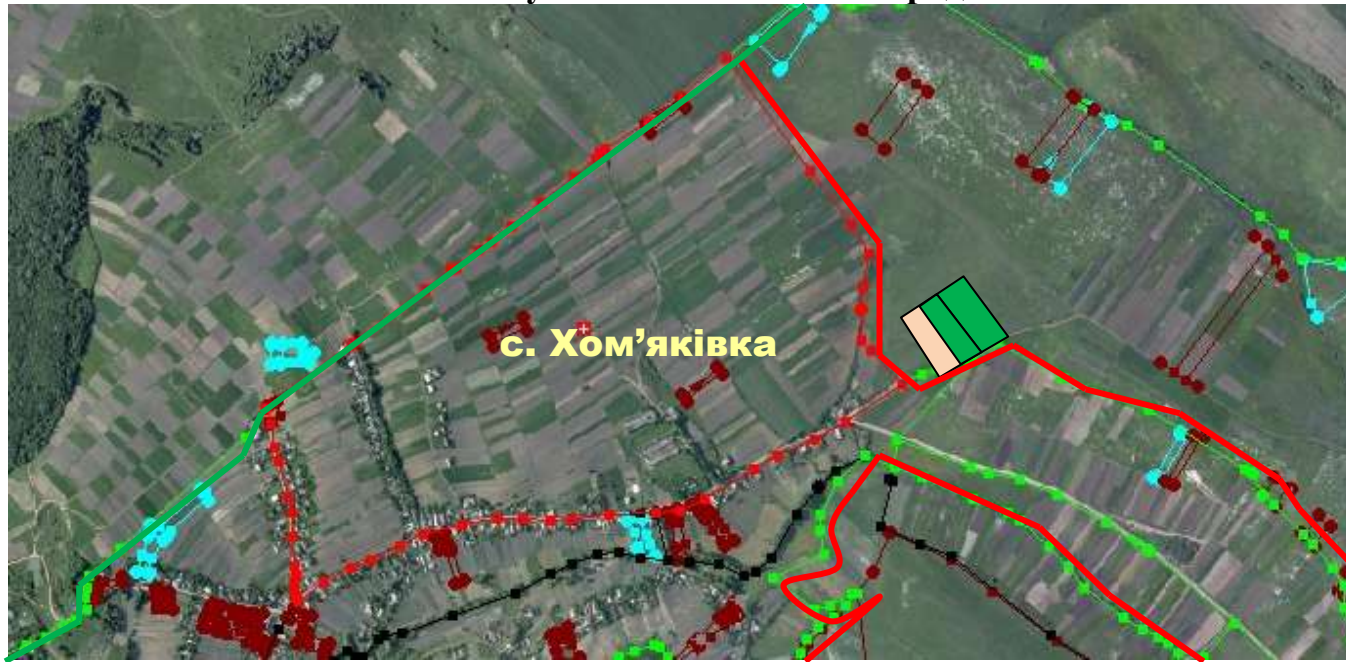



- межа населеного пункту


Експлікація зарезервованої земельної ділянки


місцезнаходження земельної ділянки (в межах/ за межами населеного пункту)		площа, га	орієнтовна кількість зарезервованих земельних ділянок	цільове призначення земельної ділянки	кадастровий номер земельної ділянки	угіддя	агровиробнича група ґрунтів	обмеження (меліоративна - система, ЛЕП, трубопроводи, тощо)
назва урочища, вулиці	в межах чи за межами							
с. Кулачківці урочище «Середні»	за межами	3,0000		для ведення особистого селянського господарства		рілля		

Кулачківська сільська рада



 - зарезервована земельна ділянка площею 1,0 га

 - земельні ділянки, на які надано дозвіл на розроблення проекту землеустрою щодо відведення земельних ділянок площею 2,0 га

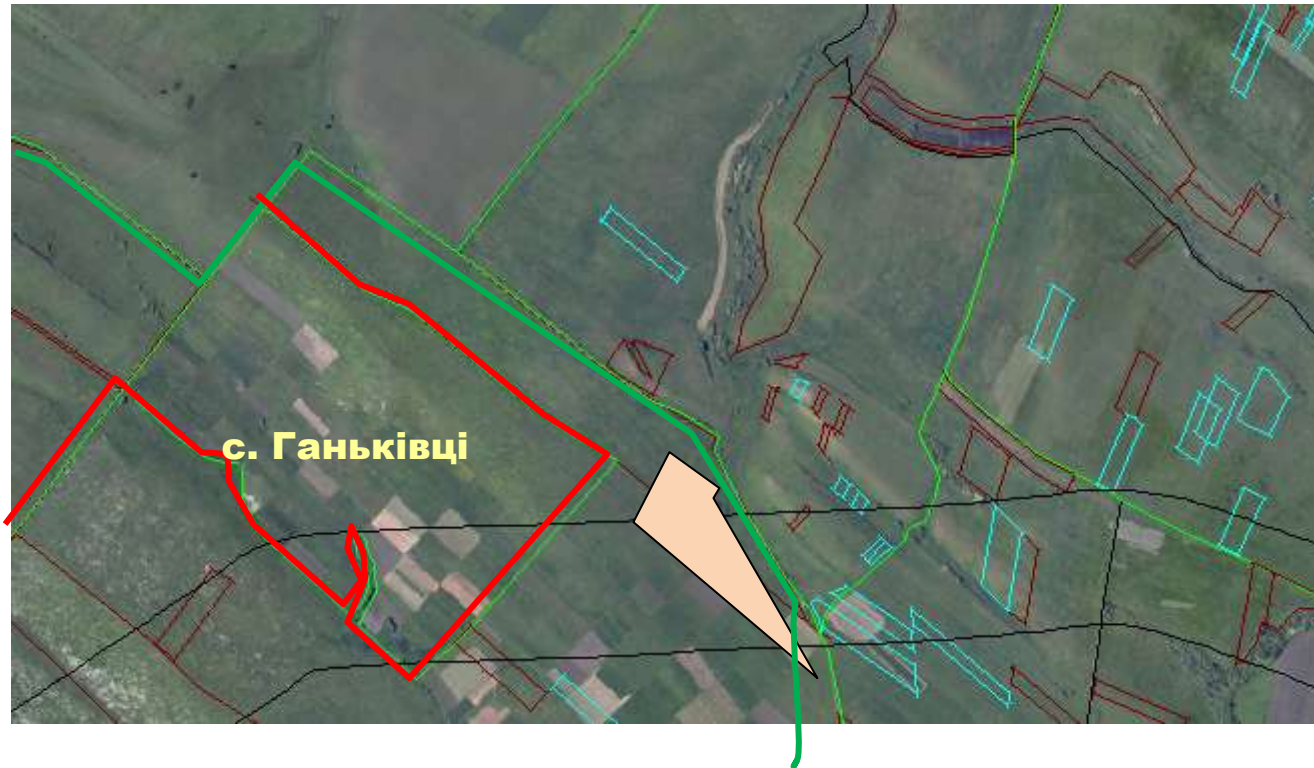
 - межа населеного пункту

 - межа території ради

Експлікація зарезервованої земельної ділянки

місцезнаходження земельної ділянки (в межах/ за межами населеного пункту)		площа, га	орієнтовна кількість зарезервованих земельних ділянок	цільове призначення земельної ділянки	кадастровий номер земельної ділянки	угіддя	агровиробнича група ґрунтів	обмеження (меліоративна - система, ЛЕП, трубопроводи, тощо)
назва урочища, вулиці	в межах чи за межами							
с. Хом'яківка урочище «Сивачі»	за межами	3,0000		для ведення особистого селянського господарства		рілля		

Заболотівська ОТГ



- зарезервована земельна ділянка
- межа населеного пункту
- межа території ради

Експлікація зарезервованої земельної ділянки

місцезнаходження земельної ділянки (в межах/ за межами населеного пункту)		площа, га	орієнтовна кількість зарезервованих земельних ділянок	цільове призначення земельної ділянки	кадастровий номер земельної ділянки	угіддя	агровиробнича група ґрунтів	обмеження (меліоративна - система, ЛЕП, трубопроводи, тощо)
назва урочища, вулиці	в межах чи за межами							
с. Ганьківці ур. «Кума» Заболотівська ОТГ	за межами	2,00	1	для ведення особистого селянського господарства		пасовище		газопровід

Тулухівська сільська рада

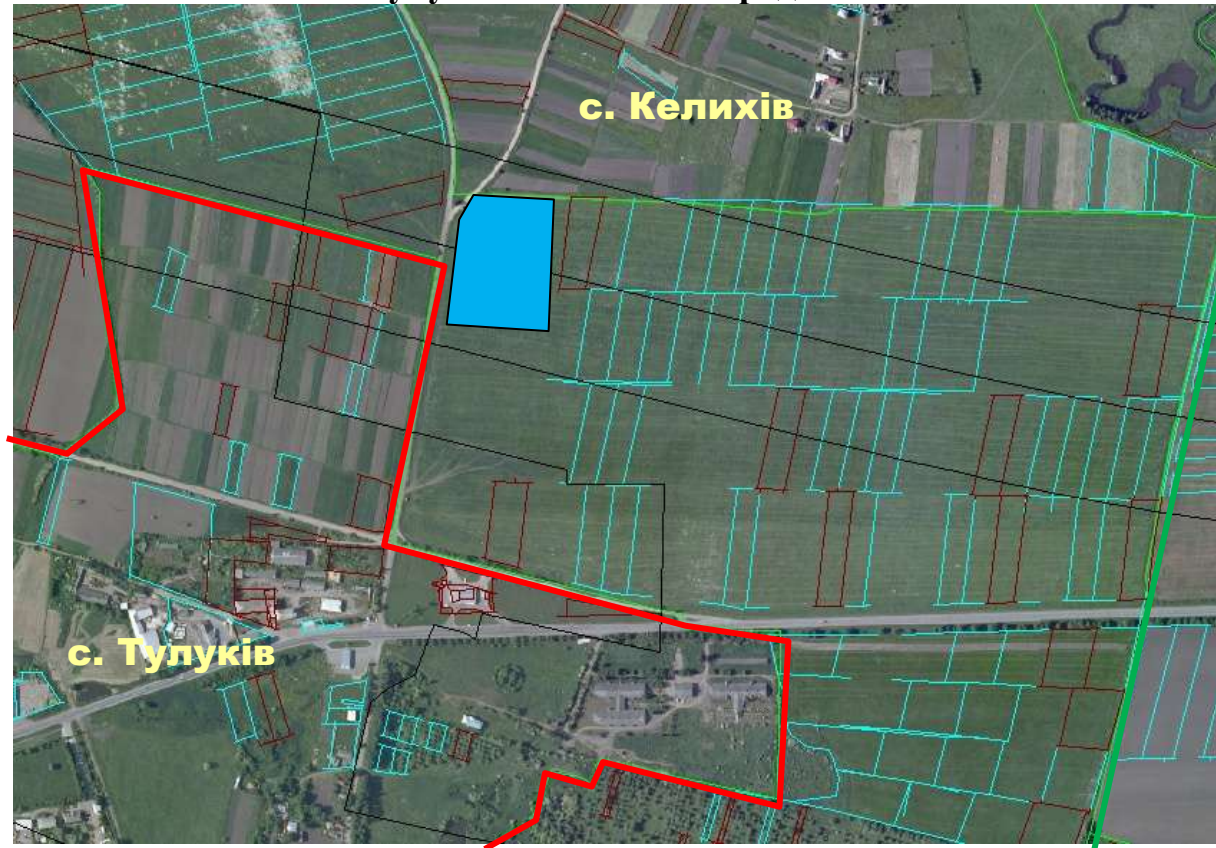


- - межа населеного пункту
- - межа території ради

Експлікація зарезервованої земельної ділянки

місцезнаходження земельної ділянки (в межах/ за межами населеного пункту)		площа, га	орієнтовна кількість зарезервованих земельних ділянок	цільове призначення земельної ділянки	кадастровий номер земельної ділянки	угіддя	агровиробнича група ґрунтів	обмеження (меліоративна - система, ЛЕП, трубопроводи, тощо)
назва урочища, вулиці	в межах чи за межами							
с. Тулухів Тулухівська с/р ур. «перед р. Чорнявою»	за межами	6,3222	1	для ведення особистого селянського господарства	2625285900:05:001: 1508	рілля		

Тулуківська сільська рада

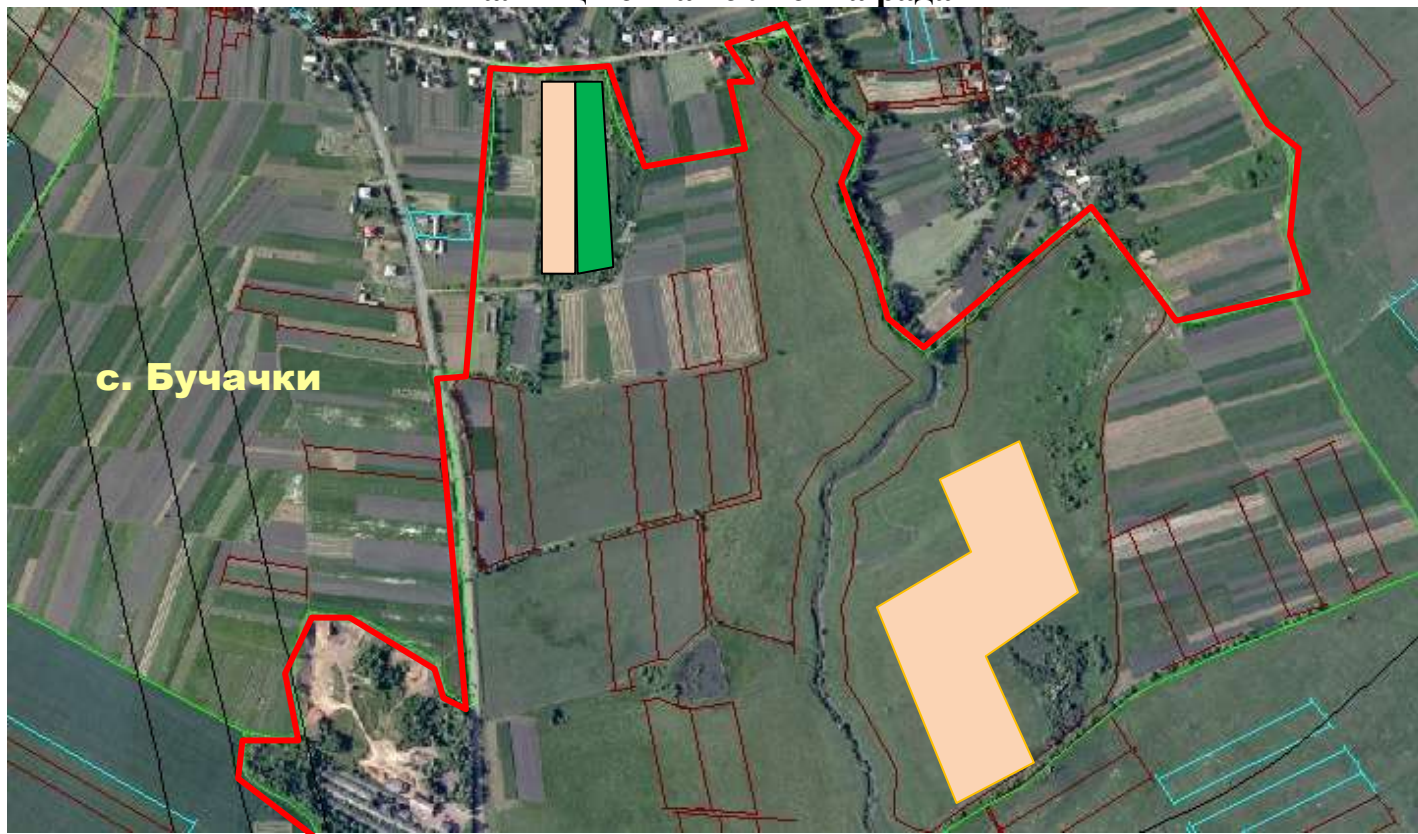


- земельні ділянки, які внесені до Державного земельного кадастру – 4,00 га.
- межа населеного пункту
- межа території ради

Експлікація зарезервованої земельної ділянки

місцезнаходження земельної ділянки (в межах/ за межами населеного пункту)		площа, га	орієнтовна кількість зарезервованих земельних ділянок	цільове призначення земельної ділянки	кадастровий номер земельної ділянки	угіддя	агровиробнича група ґрунтів	обмеження (меліоративна - система, ЛЕП, трубопроводи, тощо)
назва урочища, вулиці	в межах чи за межами							
с. Тулуків Тулуківська с/р	за межами	4,00	2	для ведення особистого селянського господарства	2625285900:05:001: 1514 2625285900:05:001: 1513	рілля		газопровід

Балинцівська сільська рада



- зарезервована земельна ділянка
пл.0,95 га та 8,0 га



- земельна ділянка на яку надано дозвіл на розроблення документації із
землеустрою (ур. «Колгосп»)1,05 га



- межа населеного пункту

Експлікація зарезервованої земельної ділянки

місцезнаходження земельної ділянки (в межах/ за межами населеного пункту)		площа, га	орієнтовна кількість зарезервованих земельних ділянок	цільове призначення земельної ділянки	кадастровий номер земельної ділянки	угіддя	агровиробнича група ґрунтів	обмеження (меліоративна - система, ЛЕП, трубопроводи, тощо)
назва урочища, вулиці	в межах чи за межами							
с. Бучачки Балинцівська с/р ур. «Колгосп»	за межами	2,0000		для ведення особистого селянського господарства		господарський двір		
с. Бучачки Балинцівська с/р ур. «За селом»	за межами	8,0000		для ведення особистого селянського господарства		рілля		меліорована

Балинцівська сільська рада



- зарезервована земельна ділянка

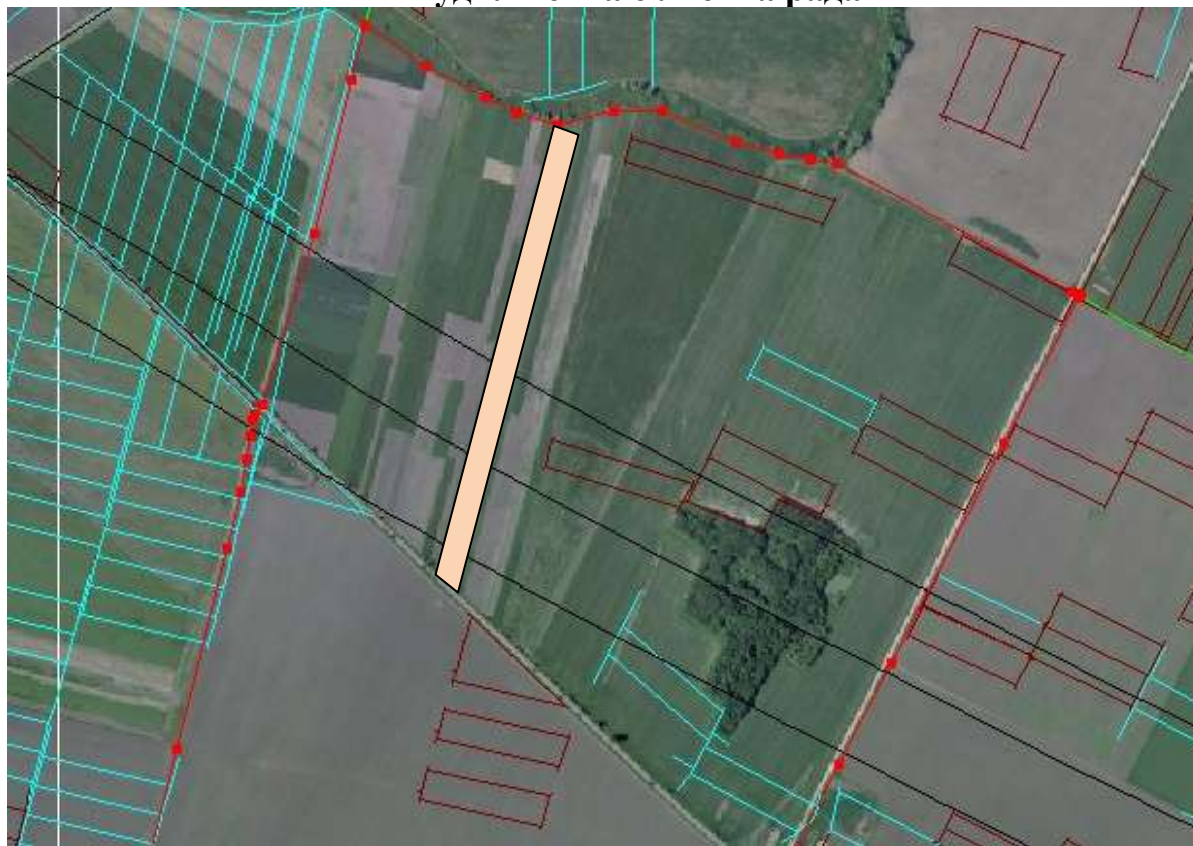


- межа неселеного пункту

Експлікація зарезервованої земельної ділянки

місцезнаходження земельної ділянки (в межах/ за межами населеного пункту)		площа, га	орієнтовна кількість зарезервованих земельних ділянок	цільове призначення земельної ділянки	кадастровий номер земельної ділянки	угіддя	агровиробнича група ґрунтів	обмеження (меліоративна - система, ЛЕП, трубопроводи, тощо)
назва урочища, вулиці	в межах чи за межами							
с. Бучачки Балинцівська с/р ур. «Під городами»	за межами	3,5476		для ведення особистого селянського господарства	2625280300:03:001:0001	пасовище		меліорована газопровід

Будилівська сільська рада

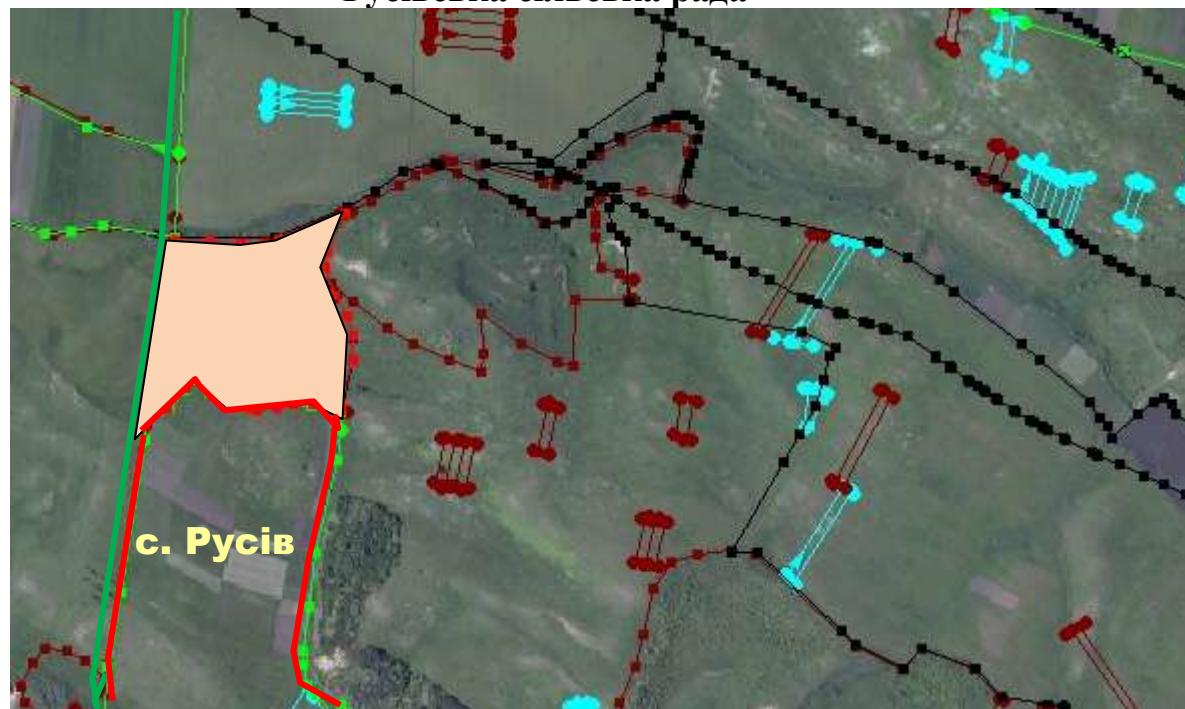


 - зарезервована земельна ділянка

Експлікація зарезервованої земельної ділянки

місцезнаходження земельної ділянки (в межах/ за межами населеного пункту)		площа, га	орієнтовна кількість зарезервованих земельних ділянок	цільове призначення земельної ділянки	кадастровий номер земельної ділянки	угіддя	агровиробнича група ґрунтів	обмеження (меліоративна - система, ЛЕП, трубопроводи, тощо)
назва урочища, вулиці	в межах чи за межами							
с. Будилів Будилівська с/р ур. «Соківка»	за межами	1,0000	1	для ведення особистого селянського господарства		рілля	41e	газопровід особливо цінні ґрунти

Русівська сільська рада

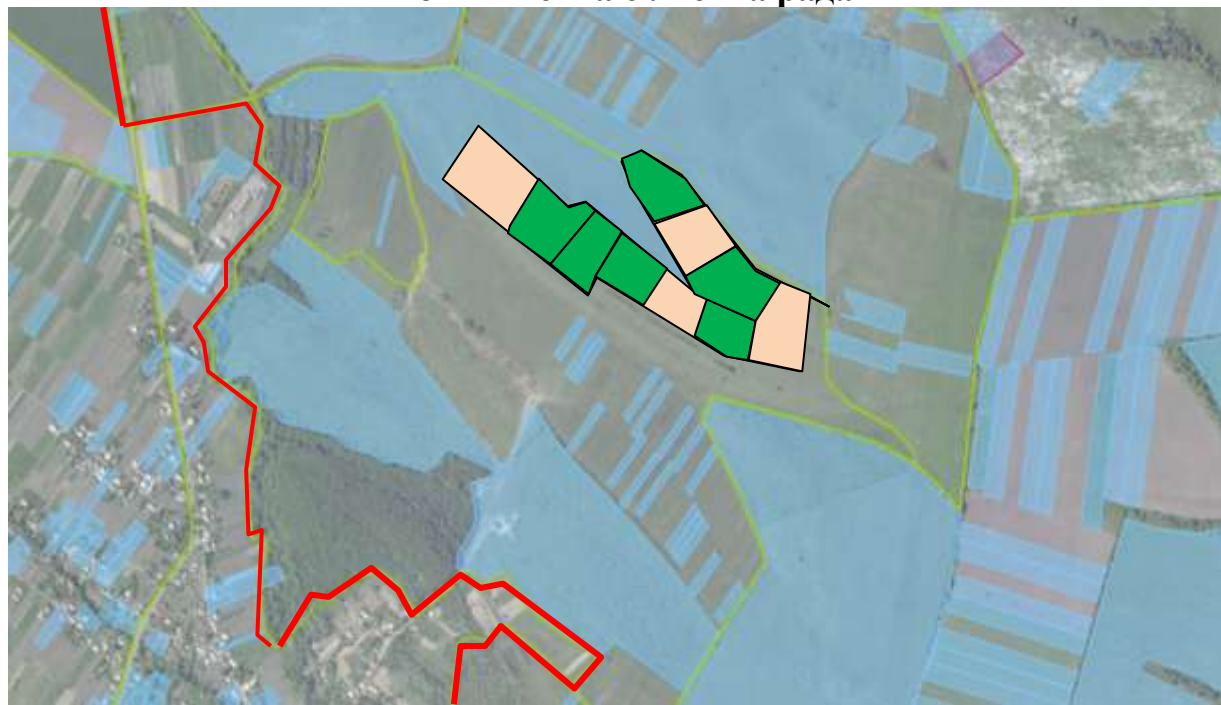


- зарезервована земельна ділянка
 - межа населеного пункту
 - межа території сільської ради

Експлікація зарезервованої земельної ділянки

місцезнаходження земельної ділянки (в межах/ за межами населеного пункту)		площа, га	орієнтовна кількість зарезервованих земельних ділянок	цільове призначення земельної ділянки	кадастровий номер земельної ділянки	угіддя	агровиробнича група ґрунтів	обмеження (меліоративна - система, ЛЕП, трубопроводи, тощо)
назва урочища, вулиці	в межах чи за межами							
с. Русів Русівська с/р урочище "За Гавенчуковою"	за межами	8,4660	1	для ведення особистого селянського господарства	2625284900:04:001:0001	сіножаті		

Потічківська сільська рада



- зарезервована земельна ділянка 6,40 га
 - межа населеного пункту
 - межа території сільської ради
- земельні ділянки на які надано дозвіл на розроблення документації із землеустрою, 6 ділянок по 1,60 га.

Експлікація зарезервованої земельної ділянки

місцезнаходження земельної ділянки (в межах/ за межами населеного пункту)		площа, га	орієнтовна кількість зарезервованих земельних ділянок	цільове призначення земельної ділянки	кадастровий номер земельної ділянки	угіддя	агровиробнича група ґрунтів	обмеження (меліоративна - система, ЛЕП, трубопроводи, тощо)
назва урочища, вулиці	в межах чи за межами							
с. Потічок Потічківська с/р	за межами	16,00	10	для ведення особистого селянського господарства		пасовище		

Устянська сільська рада






- зарезервована земельна ділянка
- межа населеного пункту
- межа території ради

Експлікація зарезервованої земельної ділянки

місцезнаходження земельної ділянки (в межах/ за межами населеного пункту)		площа, га	орієнтовна кількість зарезервованих земельних ділянок	цільове призначення земельної ділянки	кадастровий номер земельної ділянки	угіддя	агровиробнича група ґрунтів	обмеження (меліоративна - система, ЛЕП, трубопроводи, тощо)
назва урочища, вулиці	в межах чи за межами							
с. Устя Устянська с/р ур. «За соківнею»	за межами	6,3996 4,3832		для ведення особистого селянського господарства	2625286300:02:001:0003 2625286300:02:001:0002	сіножаті		

Видинівська сільська рада



-  - зарезервована земельна ділянка
-  - межа населеного пункту
-  - межа території ради

Експлікація зарезервованої земельної ділянки

місцезнаходження земельної ділянки (в межах/ за межами населеного пункту)		площа, га	орієнтовна кількість зарезервованих земельних ділянок	цільове призначення земельної ділянки	кадастровий номер земельної ділянки	угіддя	агровиробнича група ґрунтів	обмеження (меліоративна - система, ЛЕП, трубопроводи, тощо)
назва урочища, вулиці	в межах чи за межами							
с. Видинів Видинівська с/р ур. «Долини»	за межами	6,0000	1	для ведення особистого селянського господарства		пасовище		