



ДЕРЖАВНА СЛУЖБА УКРАЇНИ З ПИТАНЬ ГЕОДЕЗІЇ,
КАРТОГРАФІЇ ТА КАДАСТРУ

ГОЛОВНЕ УПРАВЛІННЯ ДЕРЖГЕОКАДАСТРУ У ІВАНО-ФРАНКІВСЬКІЙ ОБЛАСТІ

АЛЬБОМ-АТЛАС

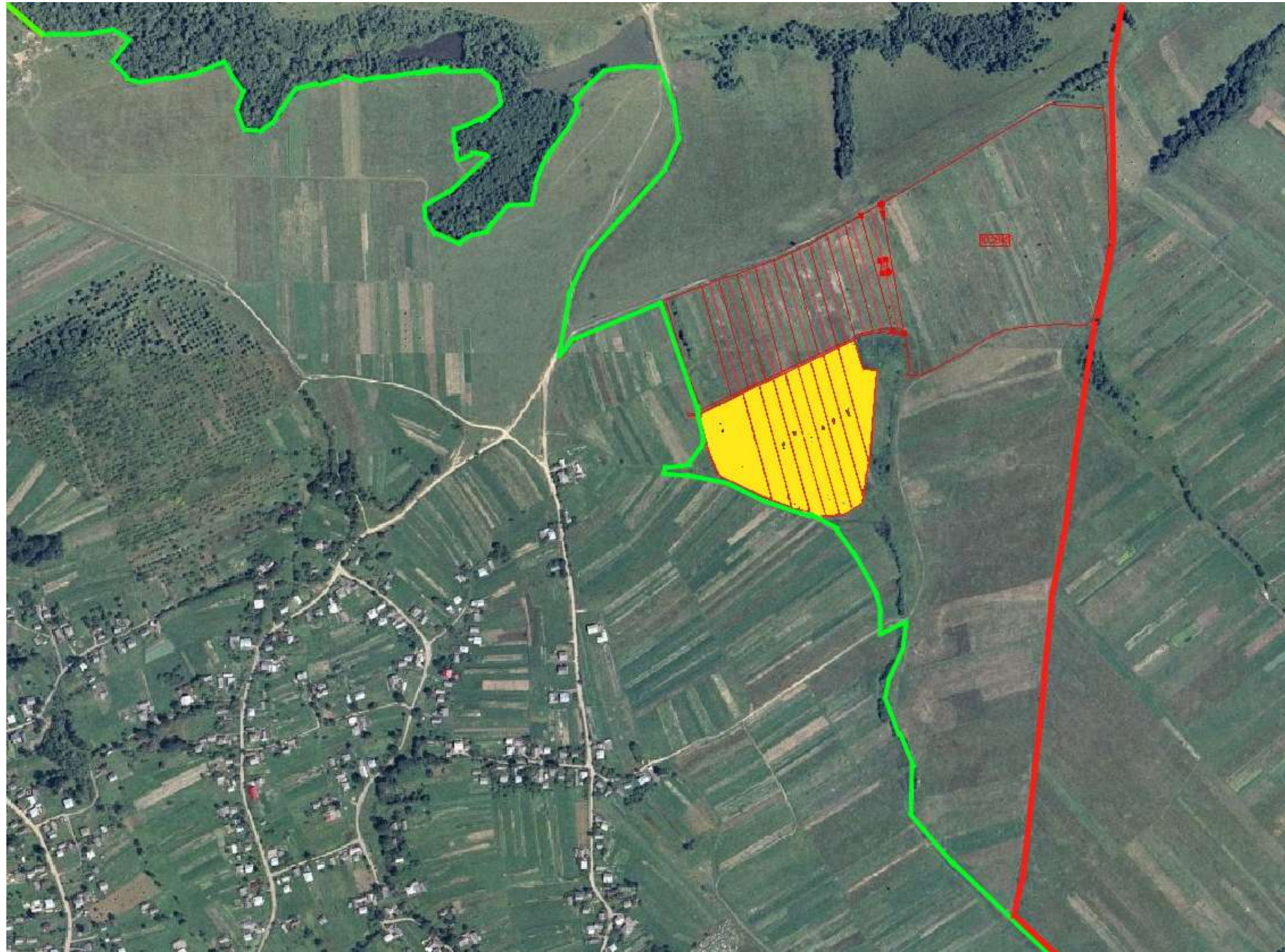
**з резервування земельних ділянок для учасників антитерористичної операції на території Долинського району
Івано-Франківської області**

2018

Інформація стосовно забезпечення учасників антитерористичної операції земельними ділянками на території Долинського району
(станом на 01 грудня 2018 року)

№ з/п	Назва адміністративно-територіальної одиниці (район, місто обласного значення)	Кількість учасників АТО	Загальна площа зарезервованих земельних ділянок, га	з них				Кількість учасників АТО, які звернулись із заявою/клопотанням про отримання земельної ділянки
				для будівництва і обслуговування жилого будинку, господарських будівель і споруд (присадибна ділянка)	для ведення садівництва	для індивідуального дачного будівництва	для ведення особистого селянського господарства	
1	2	3	4	5	6	7	8	9
1	Надіївська с/р		13,6210				13,6210	
2	Новошинська с/р		3				3,0	
3	Оболонська с/р		32,43		1,2		31,23	
4	Вишківська с/р		2,0				2,0	
Всього по району			51,051		1,2		49,851	

Надіївська сільська рада

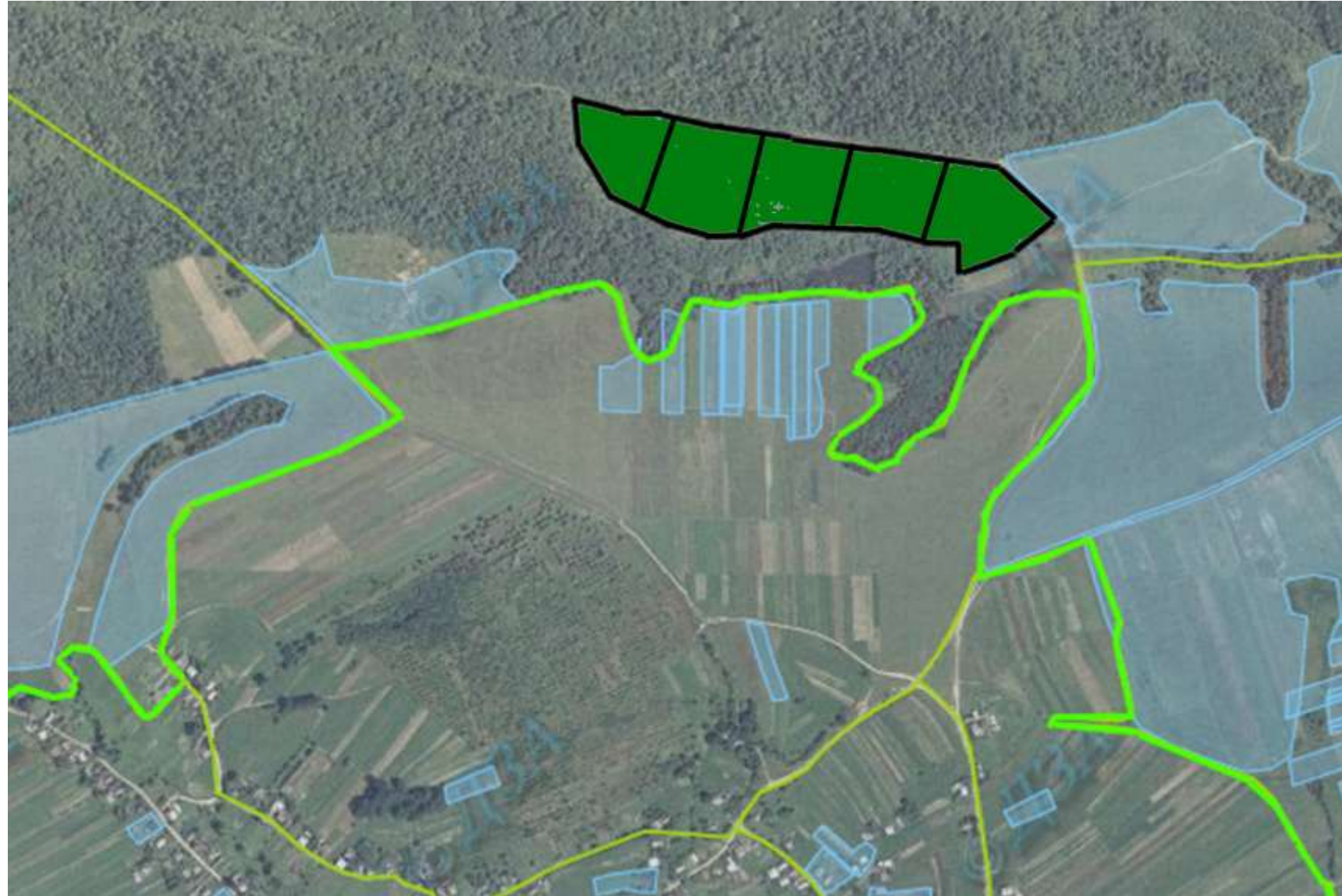


- земельні ділянки, на які надано дозвіл на розроблення проекту землеустрою, щодо відведення у власність учасникам антитерористичної операції;
- відведені земельні ділянки, що внесені до Державного земельного кадастру;
- зарезервовані земельні ділянки для надання учасникам АТО в кількості 1 площею 1,0 га та в кількості 8 площею по 0,5 га;
- межа населеного пункту
- межа території сільської ради.

Експлікація зарезервованих земельних ділянок

Місцезнаходження зарезервованої земельної ділянки		площа, га	цільове призначення земельної ділянки	кадастровий номер земельної ділянки (при наявності)	угіддя	агровиробнича група ґрунтів	обмеження (меліоративна система, ЛЕП, трубопроводи, тощо)
назва урочища, вулиці	в межах чи за межами						
за межами с.Надіїв, ур. «Чимірне»	за межами	5,0	ОСГ		рілля	-	-

Надіївська сільська рада

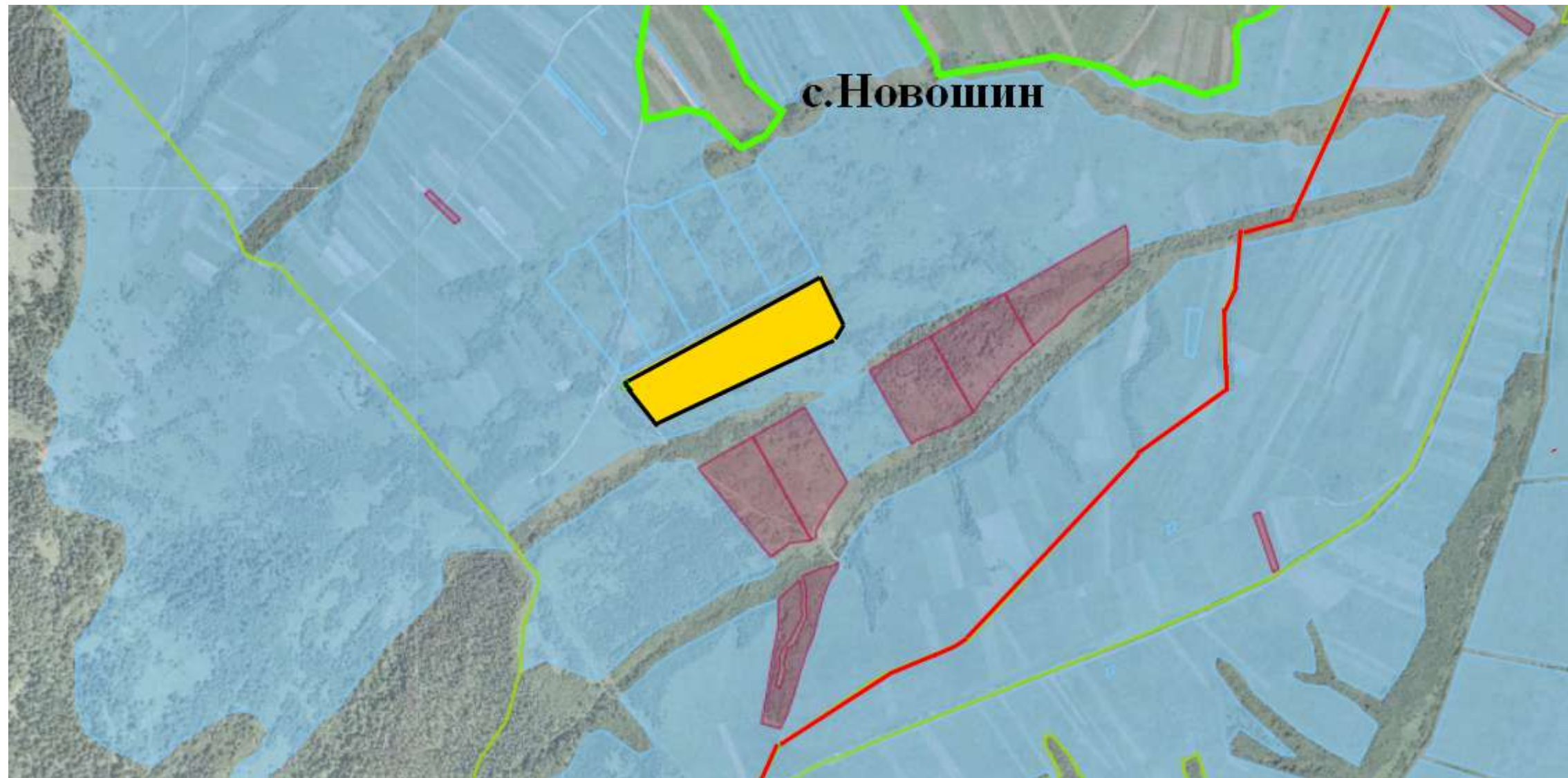


- земельні ділянки, на які надано дозвіл на розроблення проекту землеустрою, щодо відведення у власність учасникам антитерористичної площею 0,6210 га (в к-сті 5 шт);
- відведені земельні ділянки, що внесені до Державного земельного кадастру;
- зарезервовані земельні ділянки;
- межа населеного пункту
- межа території сільської ради.

Експлікація зарезервованих земельних ділянок

Місцезнаходження зарезервованої земельної ділянки		площа, га	цільове призначення земельної ділянки	кадастровий номер земельної ділянки (при наявності)	угіддя	агровиробнича група ґрунтів	обмеження (меліоративна система, ЛЕП, трубопроводи, тощо)
назва урочища, вулиці	в межах чи за межами						
за межами с.Надіїв, ур. «Мала Діброва»	за межами	1,90	ОСГ		пасовище	-	-
за межами с.Надіїв, ур. «Мала Діброва»	за межами	1,90	ОСГ		пасовище	-	-
за межами с.Надіїв, ур. «Мала Діброва»	за межами	1,90	ОСГ		пасовище	-	-
за межами с.Надіїв, ур. «Мала Діброва»	за межами	1,90	ОСГ		пасовище	-	-
за межами с.Надіїв, ур. «Мала Діброва»	за межами	1,0210	ОСГ		пасовище	-	-

Новошинська сільська рада



- зарезервованій масив земельних ділянок площею 3,0 га;
- межа населеного пункту
- межа території сільської ради

Експлікація зарезервованих земельних ділянок

Експлікація зарезервованих земельних ділянок

Місцезнаходження зарезервованої земельної ділянки		площа, га	цільове призначення земельної ділянки	кадастровий номер земельної ділянки (при наявності)	угіддя	агровиробнича група ґрунтів	обмеження (меліоративна система, ЛЕП, трубопроводи, тощо)
назва урочища, вулиці	в межах чи за межами						
за межами с.Новошин, ур. «Стримба»	за межами	3,0	ОСГ		пасовище		відсутні

Оболонська сільська рада

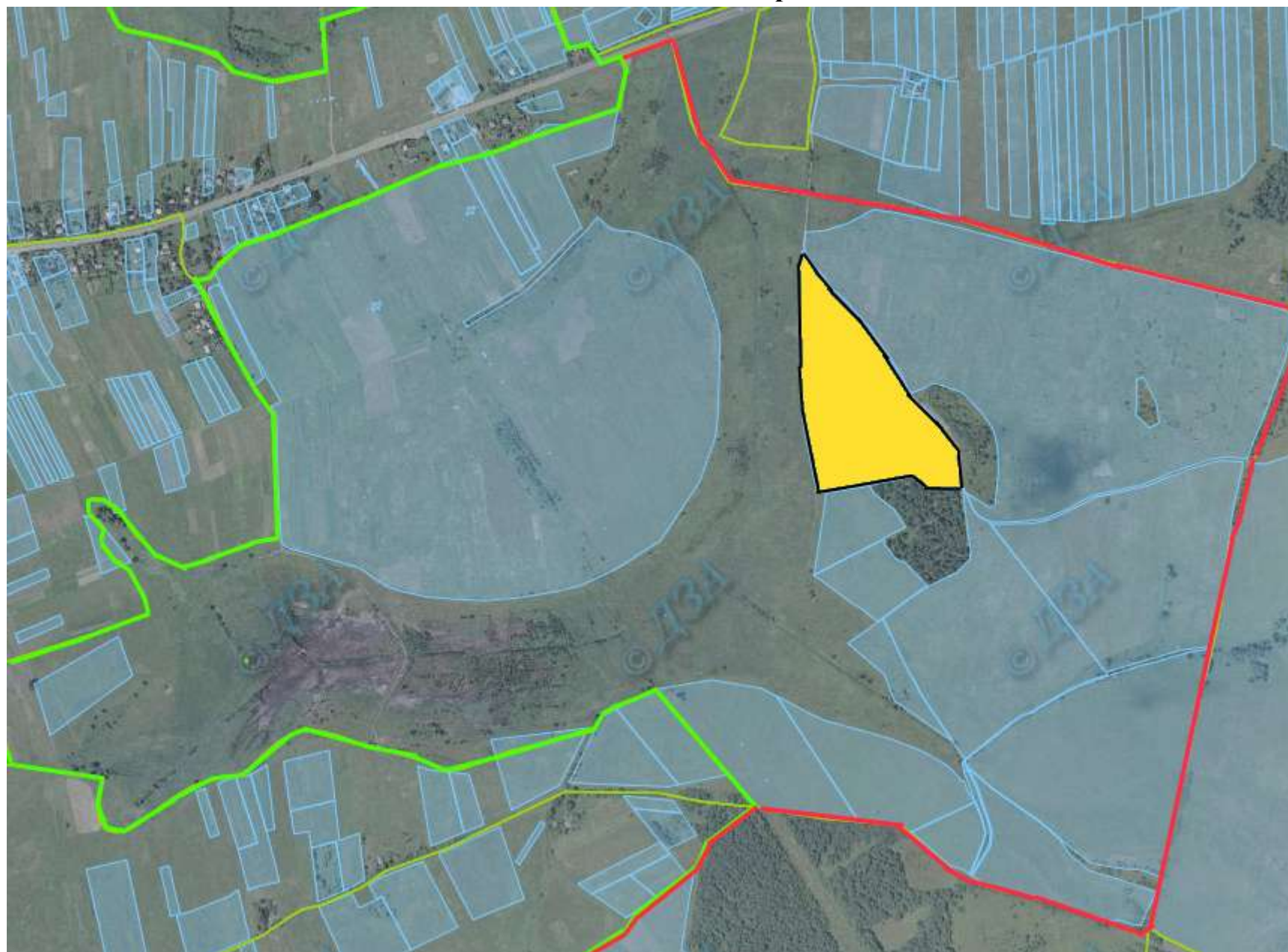


- земельні ділянки, на які надано дозвіл на розроблення проекту землеустрою, щодо відведення у власність учасникам антитерористичної;
- відведені земельні ділянки, що внесені до Державного земельного кадастру;
- зарезервовані земельні ділянки площею 1,2 га;
- межа населеного пункту
- межа території сільської ради.

Експлікація зарезервованих земельних ділянок

Місцезнаходження зарезервованої земельної ділянки		площа, га	цільове призначення земельної ділянки	кадастровий номер земельної ділянки (при наявності)	угіддя	агровиробнича група ґрунтів	обмеження (меліоративна система, ЛЕП, трубопроводи, тощо)
назва урочища, вулиці	в межах чи за межами						
за межами с.Оболоня, ур. «Усторонь»	за межами	1,2	САД		рілля		-

Оболонська сільська рада



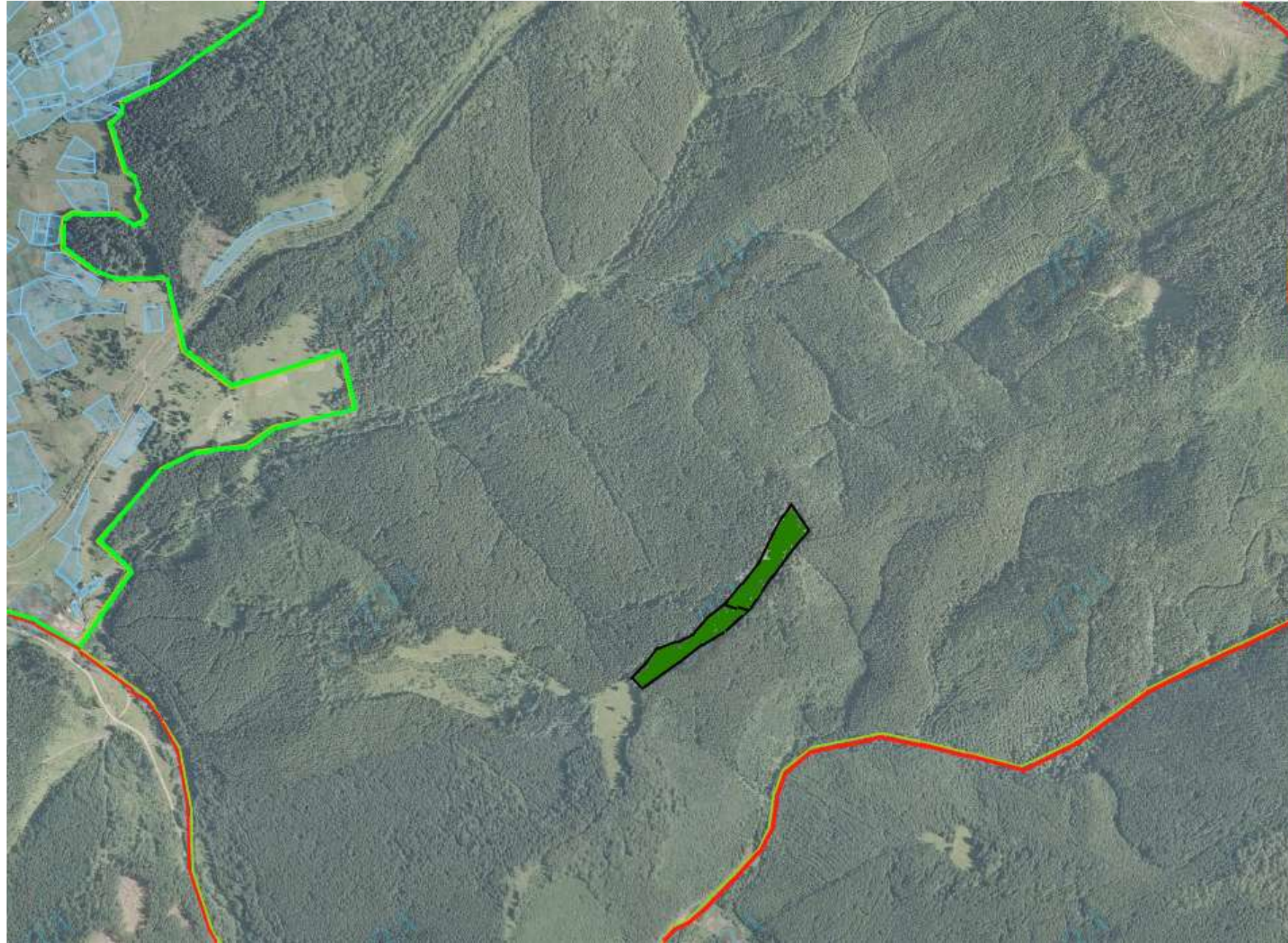
- земельні ділянки, на які надано дозвіл на розроблення проекту землеустрою, щодо відведення у власність учасникам антитерористичної;
- відведені земельні ділянки, що внесені до Державного земельного кадастру;
- зарезервовані земельні ділянки площею 9,23 га (кадастровий номер 2622084500:02:001:0103) та площею 22,00 га (частина діл. за кад. ном. 2622084500:02:001:0104);
- межа населеного пункту
- межа території сільської ради.

Експлікація зарезервованих земельних ділянок

Місцезнаходження зарезервованої земельної ділянки		площа, га	цільове призначення земельної ділянки	кадастровий номер земельної ділянки (при наявності)	угіддя	агровиробнича група ґрунтів	обмеження (меліоративна система, ЛЕП, трубопроводи, тощо)
назва урочища, вулиці	в межах чи за межами						
1	за межами с.Оболоня, ур. «Барвище»	9,23	ОСГ	2622084500:02:001:0104	рілля	28Г	-

2	за межами с.Оболоня, ур. «Селище»	за межами	22,00	ОСГ	2622084500:02:001:0103	рілля	175	-
---	-----------------------------------	-----------	-------	-----	------------------------	-------	-----	---

Вишківська сільська рада



- земельні ділянки, на які надано дозвіл на розроблення проекту землеустрою, щодо відведення у власність учасникам АТО площею 2,0 га (в к-сті 2 шт.);
- відведені земельні ділянки, що внесені до Державного земельного кадастру;
- зарезервовані земельні за межами населеного пункту с.Вишків Вишківської сільської ради Долинського району.
- межа населеного пункту
- межа території сільської ради.

Експлікація зарезервованих земельних ділянок

Місцезнаходження зарезервованої земельної ділянки		площа, га	цільове призначення земельної ділянки	кадастровий номер земельної ділянки (при наявності)	угіддя	агровиробнича група ґрунтів	обмеження (меліоративна система, ЛЕП, трубопроводи, тощо)
назва урочища, вулиці	в межах чи за межами						
1	за межами с.Вишків, ур. «Дівки»	1,0	ОСГ	-	сіножаті	-	немає

2	за межами с.Вишків, ур. «Дівки»	за межами	1,0	ОСГ	-	сіножаті	-	немає
---	---------------------------------	-----------	-----	-----	---	----------	---	-------