



ДЕРЖАВНА СЛУЖБА УКРАЇНИ З ПИТАНЬ ГЕОДЕЗІЇ,
КАРТОГРАФІЇ ТА КАДАСТРУ

ГОЛОВНЕ УПРАВЛІННЯ ДЕРЖГЕОКАДАСТРУ В ІВАНО-ФРАНКІВСЬКІЙ ОБЛАСТІ

АЛЬБОМ-АТЛАС

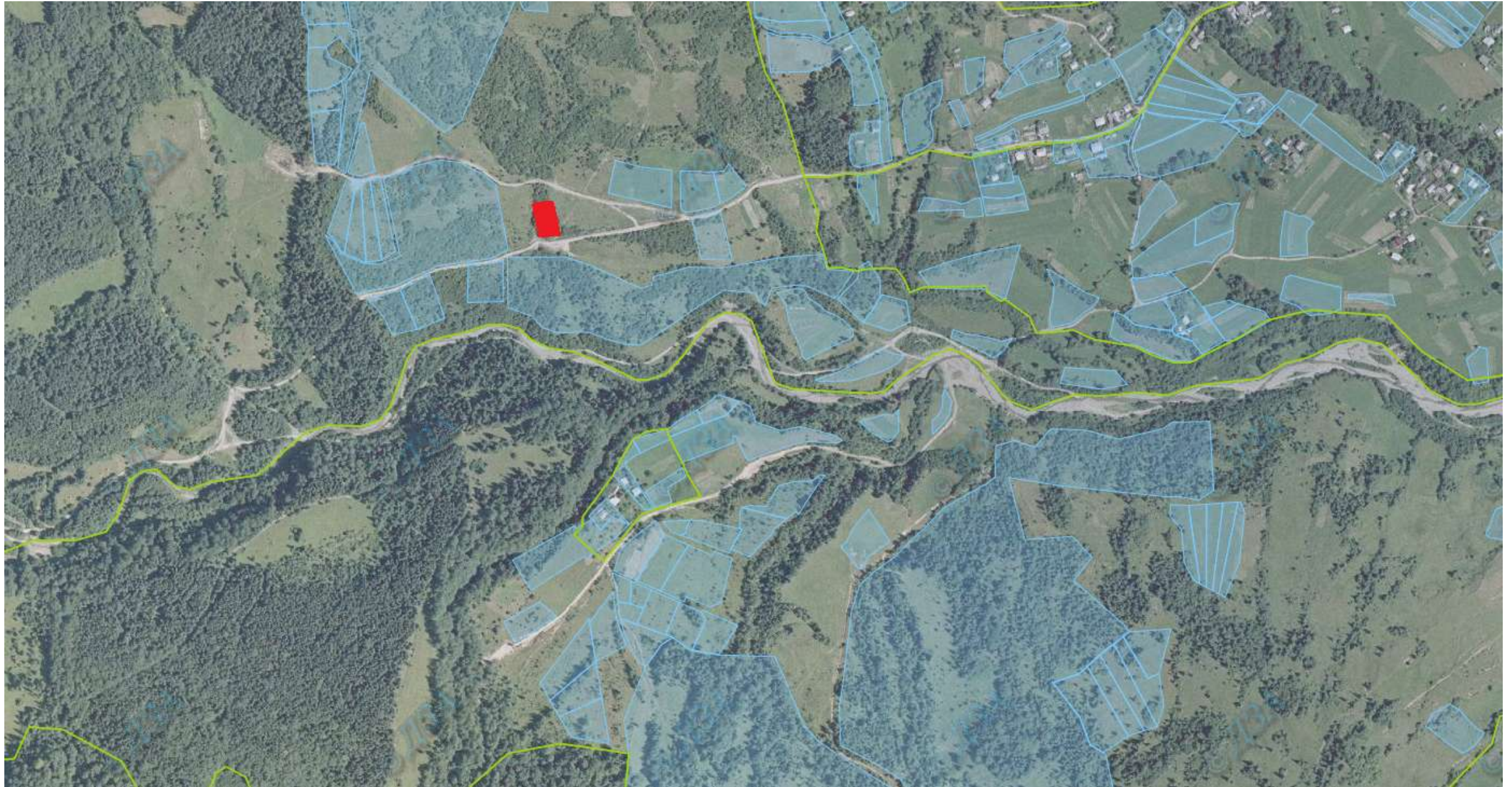
**з резервування земельних ділянок сільськогосподарського призначення державної власності,
які пропонуються передаватися у власність громадянам у ІV кварталі 2018 року
на території Івано-Франківської області**

2018

Інформація про перелік земельних ділянок сільськогосподарського призначення державної власності, які можуть бути передані у власність громадянам у IV кварталі 2018 року на території Івано-Франківської області

№	Назва адміністративно-територіальної одиниці		кількість ділянок	площа земельної ділянки, га	кадастровий номер (при наявності)	код одиниці адміністративно-територіального устрою, номер кадастрової зони, кадастрового кварталу (у разі відсутності кадастрового номеру)
	райони	сільська, селищна рада				
1	2	3	4	5	6	7
1	Богородчанський	Манявська	2	0,54		2620484800:02:003, 2620484800:02:001
2	Галицький	Насташинська	2	0,6116		2621285700:06:001, 2621285700:02:001
3	Городенківський	Тишківська	3	2,4576		2621686200:03:002, 2621686200:07:002, 2621686200:07:001
4	Долинський	Новичківська	2	0,5925		2622084300:02:001
5	Долинський	Старомізунська	1	0,1494		2622086200:04:001
6	Коломийський	Підгайчиківська	1	0,2138		2623285600:02:004
7	Тисменицький	Братковецька	4	0,4277		2625880200:02:004, 2625880200:02:005, 2625880200:02:006
8	Тисменицький	Черніївська	2	0,1124		2625887800:02:005, 2625880200:02:002
9	Болехівська	Тисівська	1	0,7728		2610292000:08:001
10	Болехівська	Підберезька	6	12,0000		2610291500:03:002
Всього по області			24	17,8778		

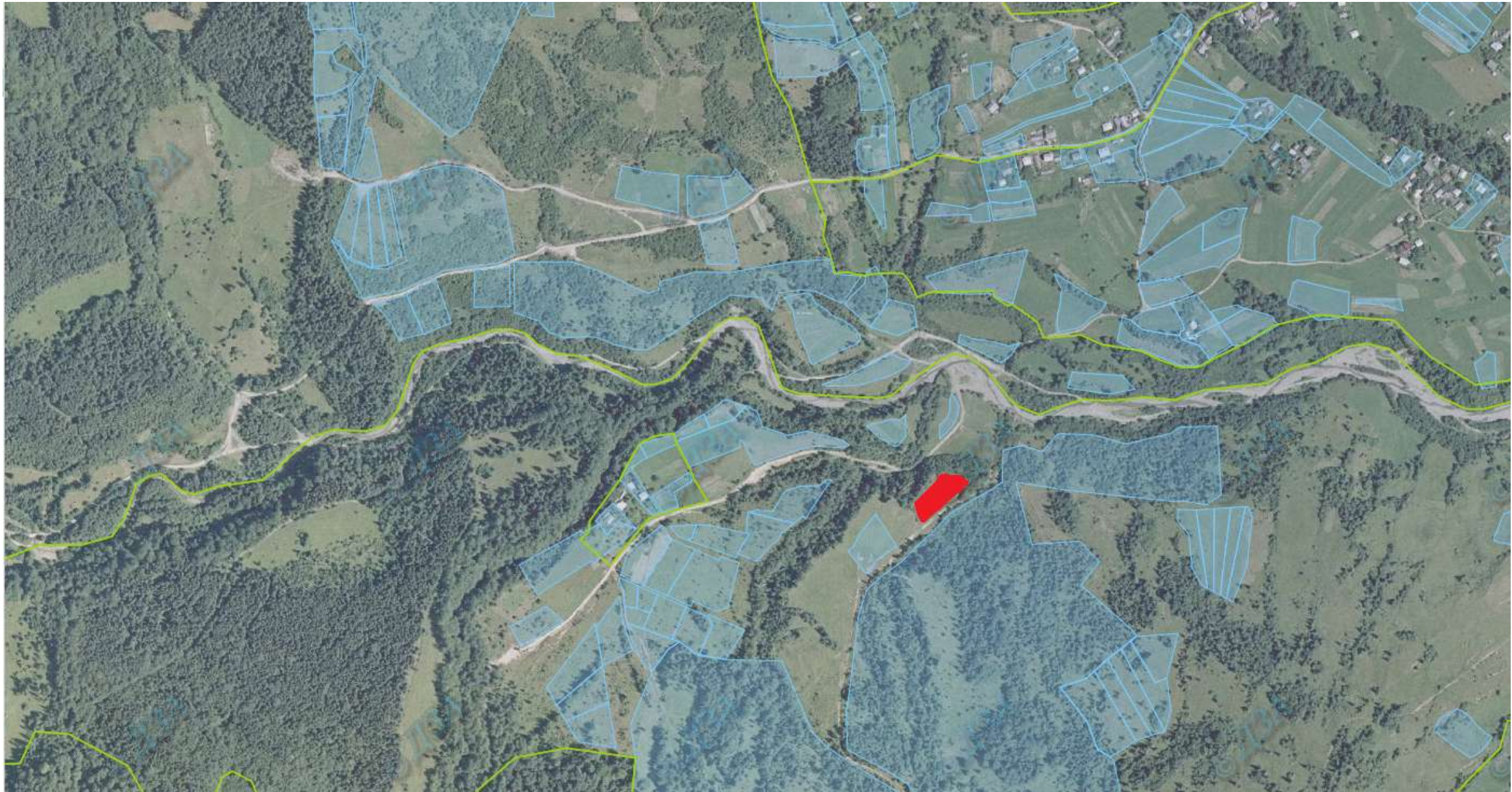
Манявська сільська рада Богородчанський району



Умовні позначення

- Зарезервована земельна ділянка

Манявська сільська рада Богородчанський району



Умовні позначення

- Зарезервована земельна ділянка

Насташинська сільська рада Галицький район



Умовні позначення

- Зарезервована земельна ділянка

Насташинська сільська рада Галицький район



Умовні позначення

- Зарезервована земельна ділянка

Тишківська сільська рада Городенківський району



Умовні позначення

- Зарезервована земельна ділянка

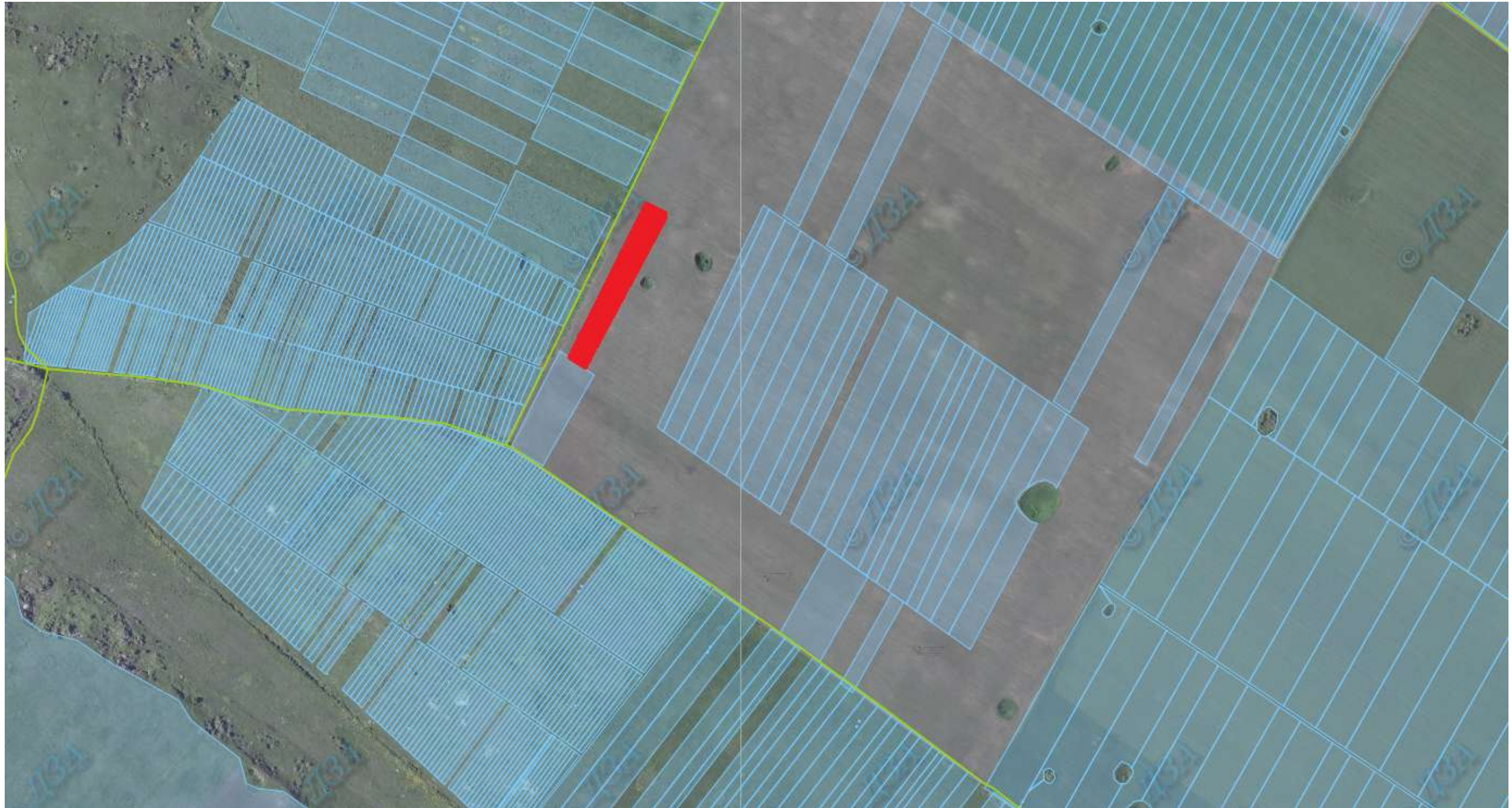
Тишківська сільська рада Городенківський району



Умовні позначення

- Зарезервована земельна ділянка

Тишківська сільська рада Городенківський району



Умовні позначення

- Зарезервована земельна ділянка

Новичківська сільська рада Долинський район



Умовні позначення

- Зарезервована земельна ділянка

Новичківська сільська рада Долинський район



Умовні позначення

- Зарезервована земельна ділянка

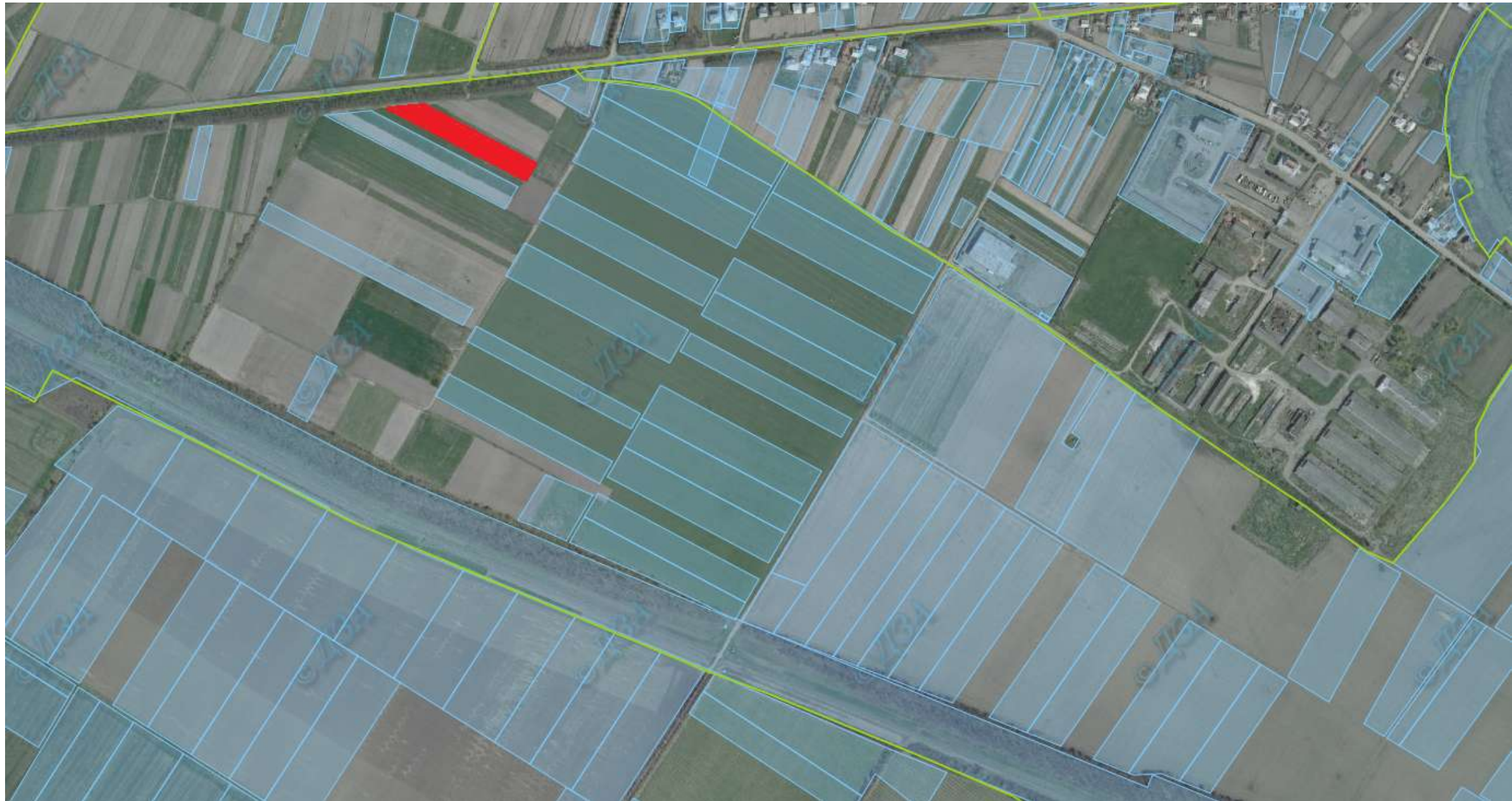
Старомізунська сільська рада Долинський район



Умовні позначення

- Зарезервована земельна ділянка

Підгайчиківська сільська рада Коломийський район



Умовні позначення

- Зарезервована земельна ділянка

Братковецька сільська рада Тисменицького району



Умовні позначення

- Зарезервована земельна ділянка

Братковецька сільська рада Тисменицького району



Умовні позначення

- Зарезервована земельна ділянка

Братковецька сільська рада Тисменицького району



Умовні позначення

- Зарезервована земельна ділянка

Братковецька сільська рада Тисменицького району



Умовні позначення

- Зарезервована земельна ділянка

Черніївська сільська рада Тисменицький район



Умовні позначення

- Зарезервована земельна ділянка

Черніївська сільська рада Тисменицький район



Умовні позначення

- Зарезервована земельна ділянка

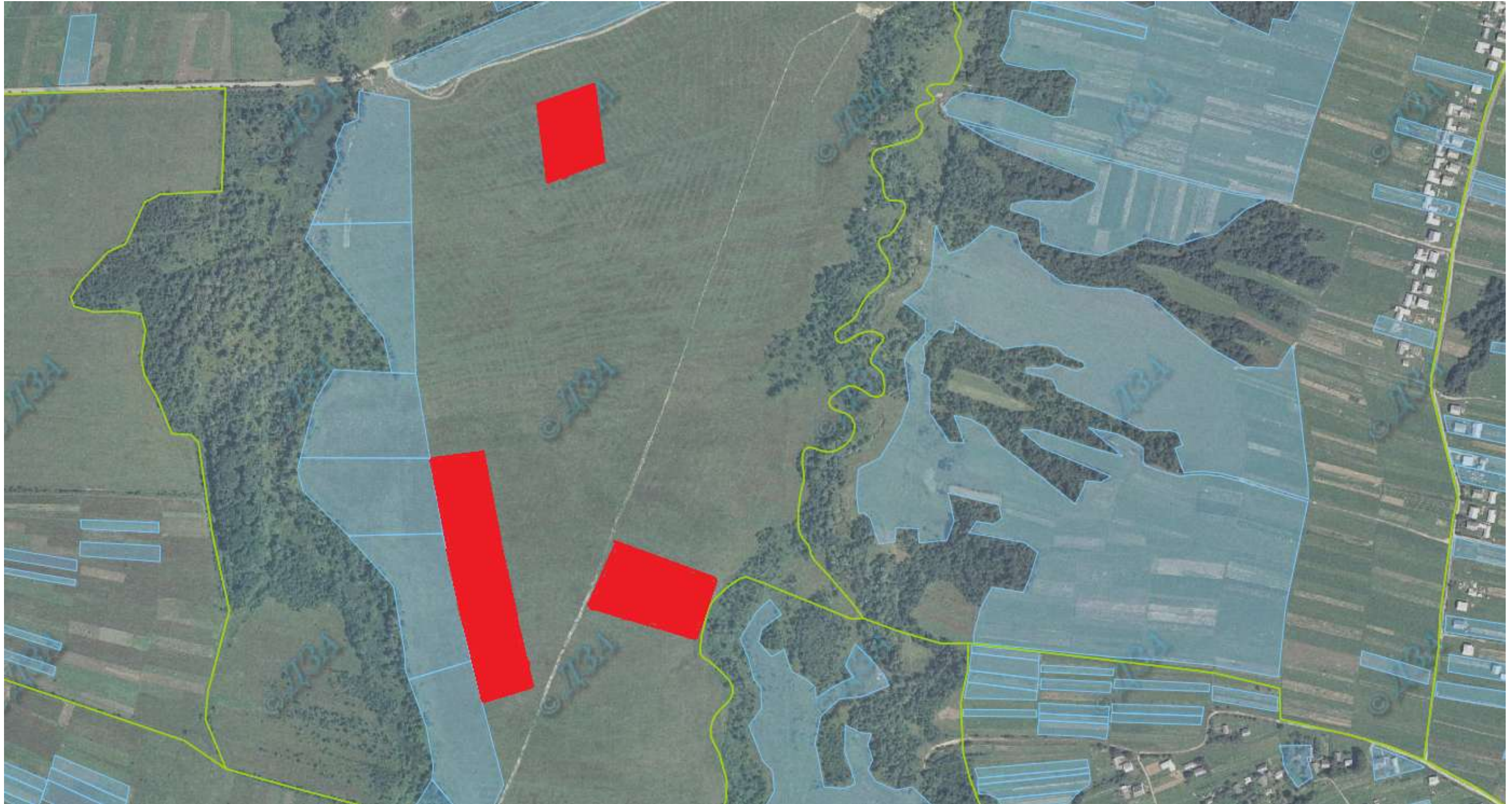
Тисівська сільська рада Болахівської міської ради



Умовні позначення

- Зарезервована земельна ділянка

Підберезька сільська рада Болахівської міської ради



Умовні позначення

- Зарезервовані земельні ділянки

**Підберезька сільська рада
Болахівської міської ради**



Умовні позначення

- Зарезервована земельна ділянка