



ДЕРЖАВНА СЛУЖБА УКРАЇНИ З ПИТАНЬ ГЕОДЕЗІЇ,  
КАРТОГРАФІЇ ТА КАДАСТРУ

ГОЛОВНЕ УПРАВЛІННЯ ДЕРЖГЕОКАДАСТРУ У ІВАНО-ФРАНКІВСЬКІЙ ОБЛАСТІ

**АЛЬБОМ-АТЛАС**

**з резервування земельних ділянок для учасників антитерористичної операції на території  
Богородчанського району  
Івано-Франківської області**

**2018**

**Богородчанський район**

# Старобогородчанська сільська рада об'єднаної територіальної громади



- Земельні ділянки, які внесені до Державного земельного кадастру ( 18 земельних ділянок загальною площею 1,8800 га);
- Земельні ділянки, на які надано дозволи на розроблення проекту землеустрою щодо відведення у власність учасникам антитерористичної операції ( 2 земельні ділянки загальною площею 0,2000 га);
- Межа населеного пункту.

## Експлікація земельних ділянок

Місцезнаходження зарезервованих земельних ділянок		площа, га	цільове призначення зем. ділянки	кадастровий номер земельної ділянки (при наявності)	угіддя	агровиробнича група ґрунтів	обмеження (меліоративна система, ЛЕП, трубопроводи, тощо)
назва урочища, вулиці	в межах чи за межами						
<span style="display: inline-block; width: 15px; height: 15px; background-color: green; border: 1px solid black; margin-right: 5px;"></span> урочище «Мочари» Старобогородчанська с. рада ОТГ	за межами нас.п.	0,20	ОСГ	-	рілля	-	міжгосподарські меліоративні системи, в охоронній зоні очисних споруд
<span style="display: inline-block; width: 15px; height: 15px; background-color: blue; border: 1px solid black; margin-right: 5px;"></span> урочище «Мочари» Старобогородчанська сільська рада ОТГ	за межами нас.п.	0,12 0,12 0,12 0,12	Для індивідуального садівництва	2620488600:03:001:0009 2620488600:03:001:0010 2620488600:03:001:0011 2620488600:03:001:0012	рілля	-	міжгосподарські меліоративні системи, в охоронній зоні очисних споруд
<span style="display: inline-block; width: 15px; height: 15px; background-color: blue; border: 1px solid black; margin-right: 5px;"></span> урочище «Мочари» Старобогородчанська сільська рада ОТГ	за межами нас.п.	0,10 0,10 0,10 0,10 0,10 0,10 0,10 0,10 0,10 0,10 0,10 0,10 0,10 0,10 0,10	ОСГ	2620488600:02:004:0112 2620488600:02:004:0113 2620488600:02:004:0114 2620488600:02:004:0115 2620488600:02:004:0116 2620488600:02:004:0117 2620488600:02:004:0118 2620488600:02:004:0120 2620488600:02:004:0121 2620488600:02:004:0122 2620488600:02:004:0123 2620488600:02:004:0124 2620488600:02:004:0125 2620488600:02:004:0126	рілля	-	міжгосподарські меліоративні системи, в охоронній зоні очисних споруд

## Луквицька сільська рада

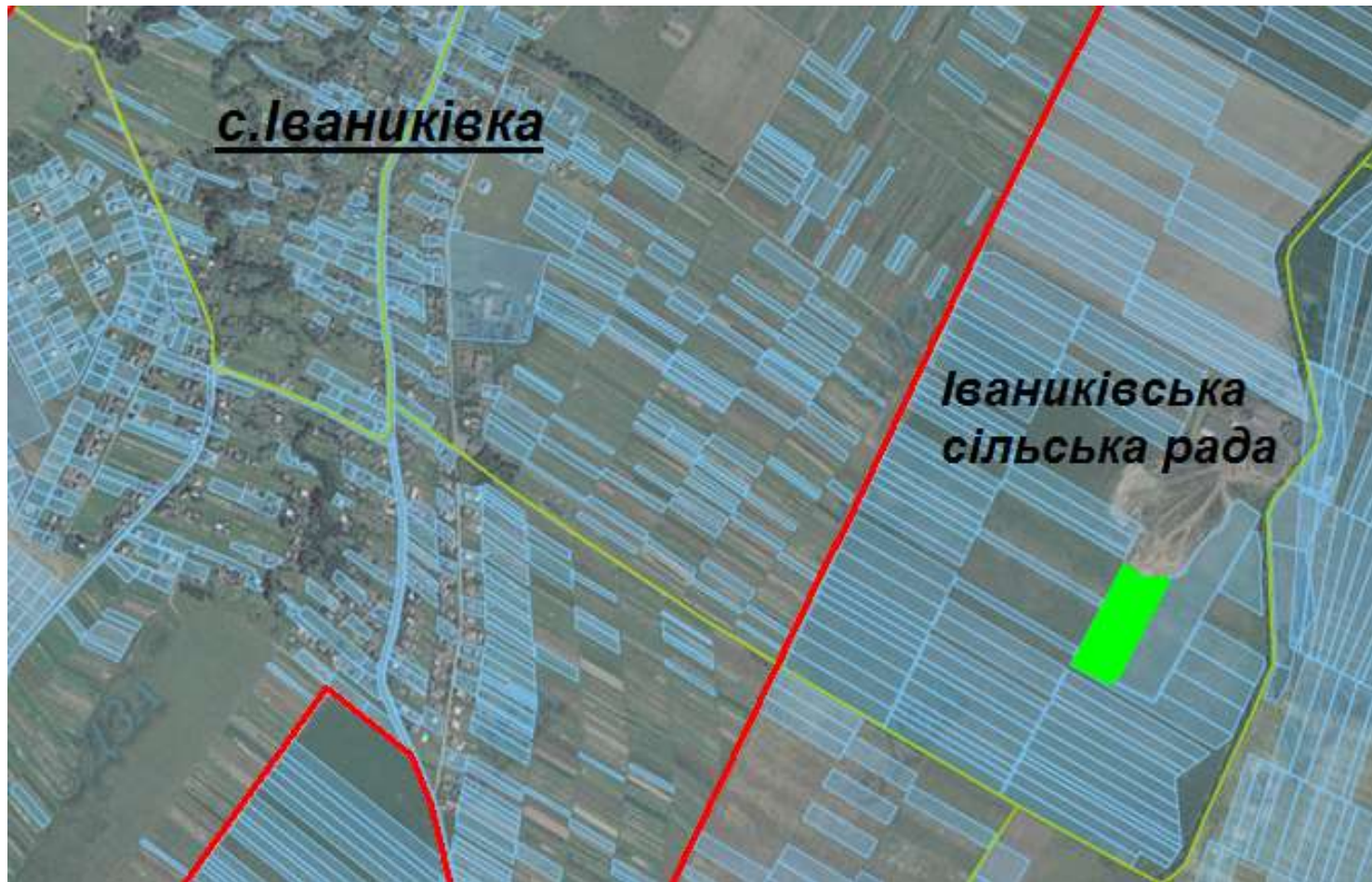




- Земельні ділянки, які внесені до Державного земельного кадастру ( 6 земельних ділянок загальною площею 0,6000 га);
- Межа населеного пункту.

### Експлікація земельних ділянок


Місцезнаходження зарезервованих земельних ділянок		площа, га	цільове призначення земельної ділянки	кадастровий номер земельної ділянки (при наявності)	угіддя	агровироб-нича група ґрунтів	обмеження (меліоративна система, ЛЕП, трубопроводи, тощо)
назва урочища, вулиці	в межах чи за межами						
<span style="display: inline-block; width: 15px; height: 10px; background-color: blue; border: 1px solid black;"></span> урочище «Депутат» Луквицька сільська рада	за межами нас. пункту	0,12 0,12 0,12 0,12 0,12	Для індивідуального садівництва	2620484400:02:001:0166 2620484400:02:001:0167 2620484400:02:001:0168 2620484400:02:001:0169 2620484400:02:01:0170	сіножаті	-	-

# Іванківська сільська рада



-  - земельні ділянки, на які надано дозволи на розроблення проекту землеустрою щодо відведення у власність учасникам антитерористичної операції (1 зем.ділянка за межами нас.пункту загальною площею 2,00 га.);
-  - Межа населеного пункту.


## Експлікація земельних ділянок

Місцезнаходження зарезервованих земельних ділянок		площа, га	цільове призначення зем.діл.	кадастровий номер земельної ділянки (при наявності)	угіддя	агровиробнича група ґрунтів	обмеження (меліоративна система, ЛЕП, трубопроводи, тощо)
назва урочища, вулиці	в межах чи за межами						
урочище «За поперечною дорогою»  Іванківської сільської ради	за межами населеного пункту	2,00	ОСГ	2620483200:04:001:0009	рілля	-	-


## Бабченської сільська рада



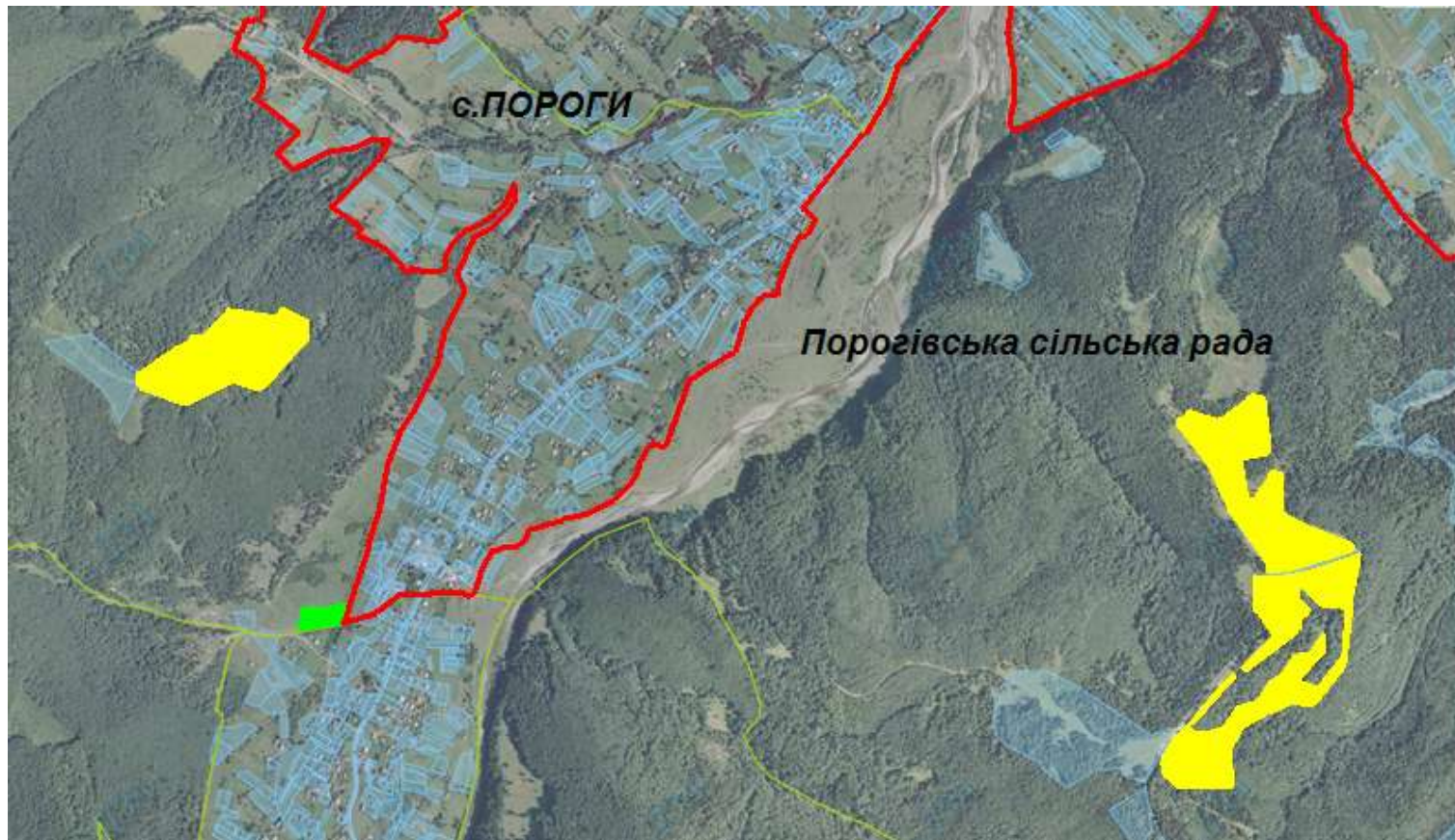
 - зарезервованій масив земельних ділянок (1 земельна ділянка загальною пл.1,0000 га);

 - Межа населеного пункту

### Експлікація земельних ділянок

Місцезнаходження зарезервованих земельних ділянок		площа, га	цільове призначення земельної ділянки	кадастровий номер земельної ділянки (при наявності)	угіддя	агровиробнича група ґрунтів	обмеження (меліоративна система, ЛЕП, трубопроводи, тощо)
назва урочища, вулиці	в межах чи за межами						
 урочище "Вершки" Бабченська сільська рада	за межами населеного пункту	1,0	ОСГ	-	рілля	-	в охоронній зоні дії свердловини

# Порогівська сільська рада

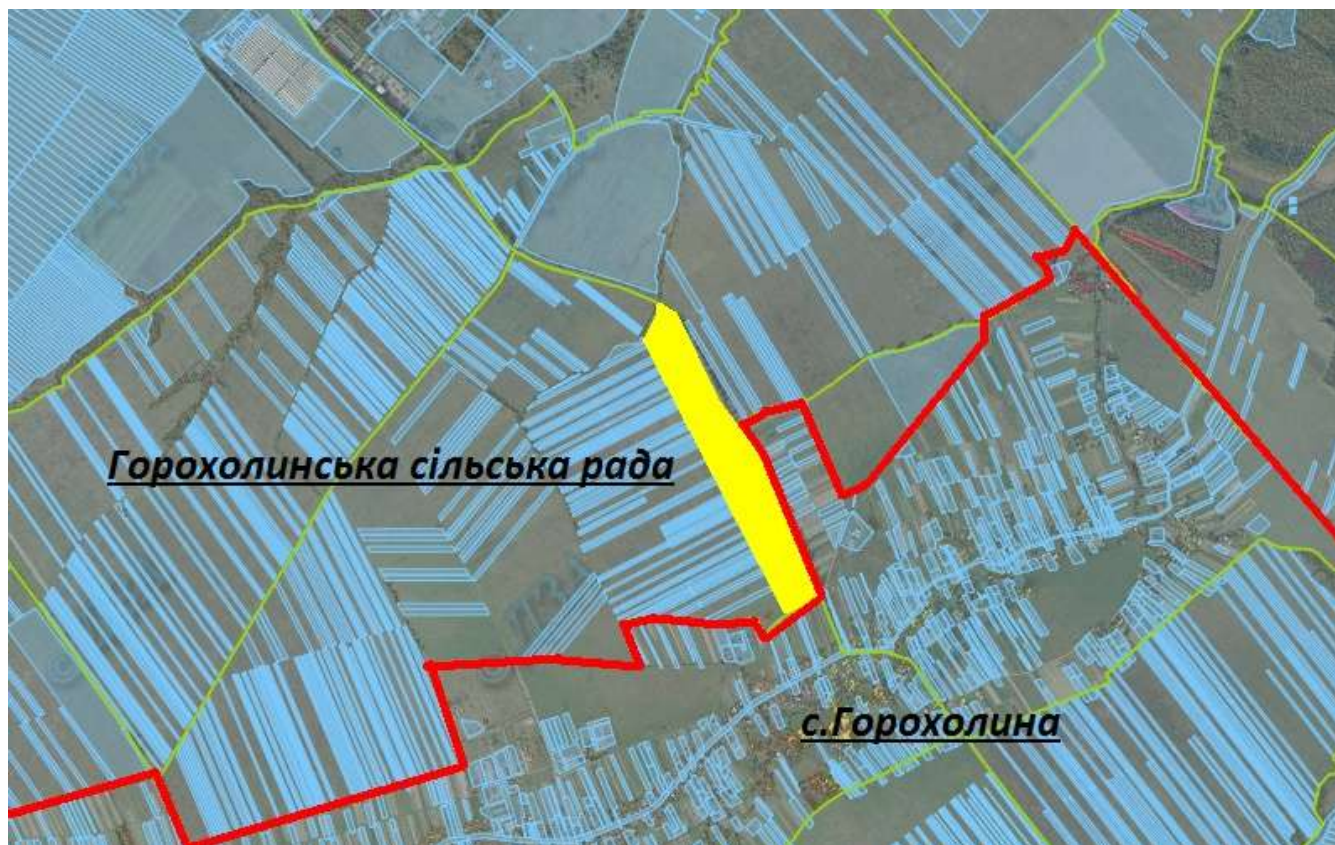


- земельні ділянки, на які надано дозволи на розроблення проекту землеустрою щодо відведення у власність учасникам антитерористичної операції (1 земельна ділянка за межами нас.пункту заг.пл.0,50га.);
- зарезервовані масиви земельних ділянок (3 земельні ділянки загальною пл. 27,5704 га);
- Межа населеного пункту

## Експлікація земельних ділянок

Місцезнаходження зарезервованих земельних ділянок		площа, га	цільове призначення земельної ділянки	кадастровий номер земельної ділянки (при наявності)	угіддя	агровиробнича група ґрунтів	обмеження (меліоративна система, ЛЕП, трубопроводи, тощо)
назва урочища, вулиці	в межах чи за межами						
<span style="display: inline-block; width: 15px; height: 15px; background-color: yellow; border: 1px solid black;"></span> урочище "Причіл"	за межами нас.пункту	8,0289	ОСГ	2620487600:03:001:0004	пасовища	-	-
<span style="display: inline-block; width: 15px; height: 15px; background-color: yellow; border: 1px solid black;"></span> урочище "Липники"	за межами нас.пункту	9,0015	ОСГ	2620487600:02:001:0063	пасовища	-	-
<span style="display: inline-block; width: 15px; height: 15px; background-color: yellow; border: 1px solid black;"></span> урочище "Липники"	за межами нас.пункту	10,5400	ОСГ	2620487600:02:001:0068	пасовища	-	-
<span style="display: inline-block; width: 15px; height: 15px; background-color: green; border: 1px solid black;"></span> урочище "Царина"	за межами нас.пункту	0,50	ОСГ	-	пасовища	-	-


## Горохолинська сільська рада



 - зарезервованій масив земельних ділянок (1 земельна ділянка загальною пл.16,4765 га);

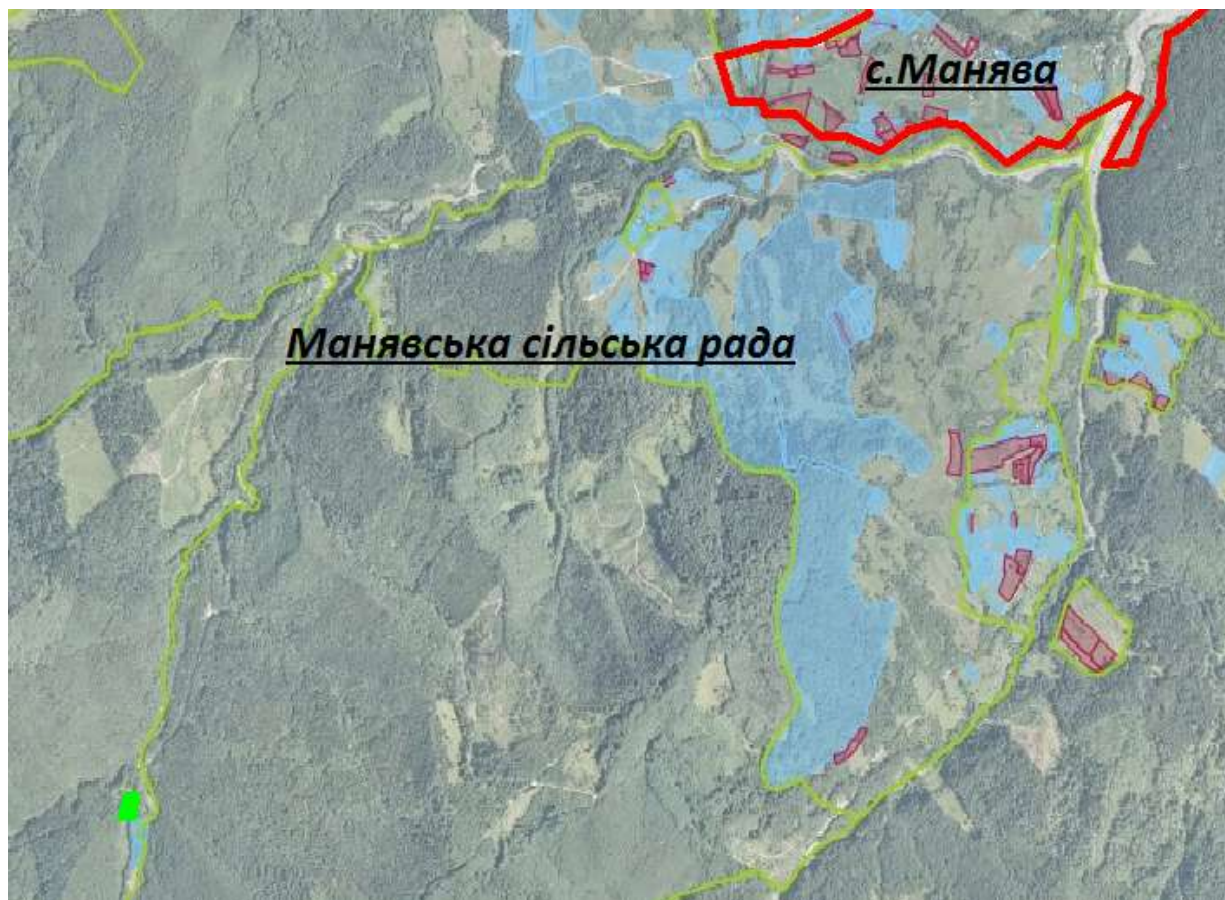
 - Межа населеного пункту


### Експлікація земельних ділянок


Місцезнаходження зарезервованих земельних ділянок		площа, га	цільове призначення земельної ділянки	кадастровий номер земельної ділянки (при наявності)	угіддя	агровиробнича група ґрунтів	обмеження (меліоративна система, ЛЕП, трубопроводи, тощо)
назва урочища, вулиці	в межах чи за межами						
 с.Горохолина урочище «Біля церкви» Горохолинської сільська рада	за межами населеного пункту	16,4765	ОСГ	2620481200:03:002:0519	рілля	-	Міжгосподарська меліоративна система, ЛЕП




# Манявська сільська рада



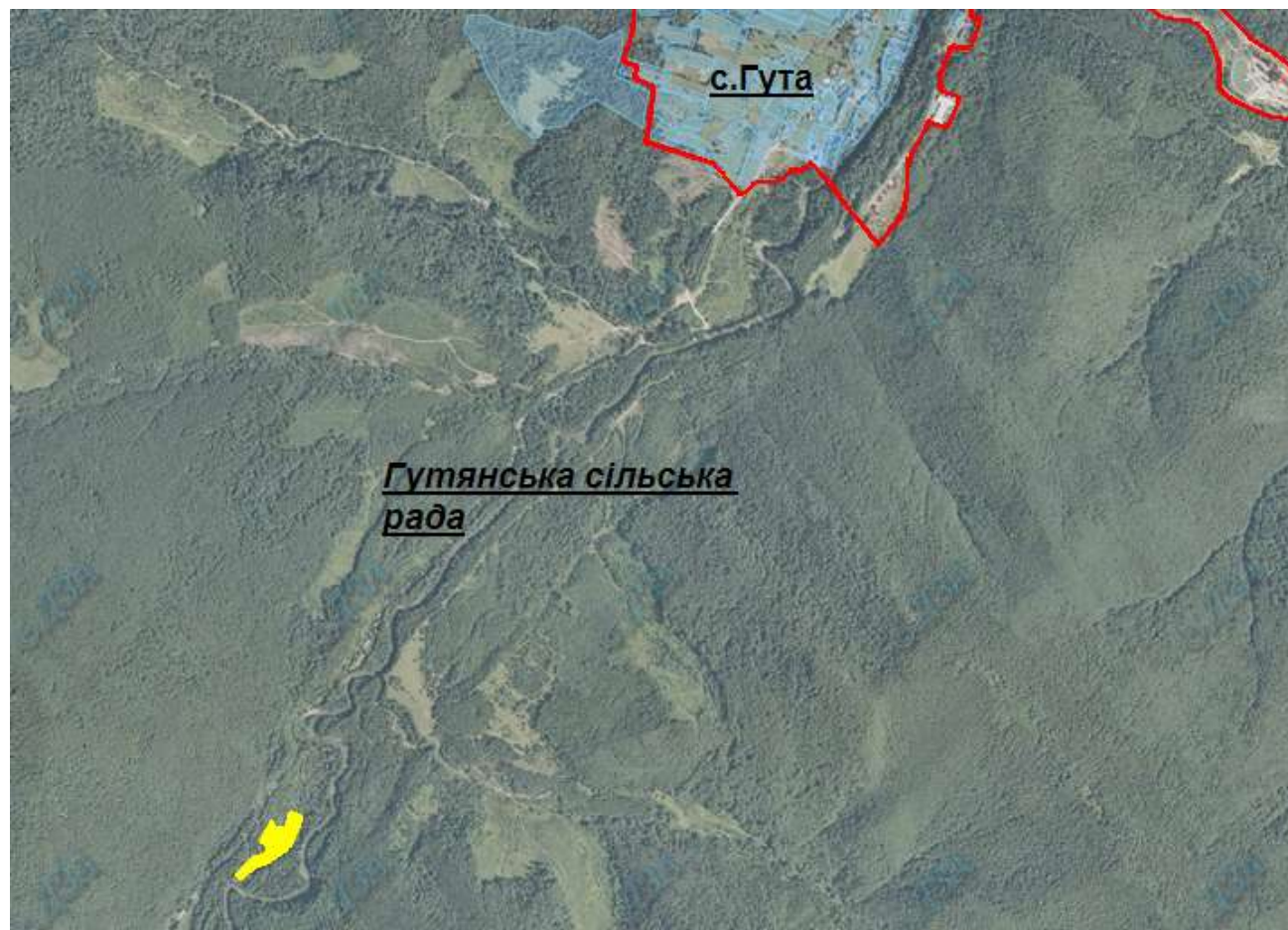
 - земельні ділянки, на які надано дозволи на розроблення проекту землеустрою щодо відведення у власність учасникам антитерористичної операції (1 земельна ділянка площею 0,3000 га);

 - межа населеного пункту

## Експлікація земельних ділянок

Місцезнаходження зарезервованих земельних ділянок		площа, га	цільове призначення земельної ділянки	кадастровий номер земельної ділянки (при наявності)	угіддя	агровиробнича група ґрунтів	обмеження (меліоративна система, ЛЕП, трубопроводи, тощо)
назва урочища, вулиці	в межах чи за межами						
 с.Манява урочище «Синянка» Манявська сільська рада	за межами населеного пункту	0,30	ОСГ	-	сіножаті	-	-


# Гутянська сільська рада



 - зарезервованій масив земельних ділянок (1 земельна ділянка загальною пл.0,9985 га);

 - межа населеного пункту

## Експлікація земельних ділянок

Місцезнаходження зарезервованих земельних ділянок		площа, га	цільове призначення земельної ділянки	кадастровий номер земельної ділянки (при наявності)	угіддя	агровиробнича група ґрунтів	обмеження (меліоративна система, ЛЕП, трубопроводи, тощо)
назва урочища, вулиці	в межах чи за межами						
 ур.«Лисиця», Гутянської сільська ради	за межами населеного пункту	0,9985	ОСГ	2620482000:02:001:0010	пасовища	-	-