



ДЕРЖАВНА СЛУЖБА УКРАЇНИ З ПИТАНЬ ГЕОДЕЗІЇ,
КАРТОГРАФІЇ ТА КАДАСТРУ

ГОЛОВНЕ УПРАВЛІННЯ ДЕРЖГЕОКАДАСТРУ У ІВАНО-ФРАНКІВСЬКІЙ ОБЛАСТІ

АЛЬБОМ-АТЛАС

**з резервування земельних ділянок для учасників антитерористичної операції на території Тлумацького району
Івано-Франківської області**

2018

с. Гринівці



Умовні позначення:

- - земельна ділянка, на яку надано дозвіла на розроблення проекту землеустрою щодо відведення у власність учасникам антитерористичної операції площею 3,0га у кількості 3 ділянок

| Експлікація зарезервованої земельної ділянки | | | | | | | |
|---------------------------------------------------|-----------------------------------------------------------------------|-----------|-------------------------------------------------|-----------------------------------------------------|--------|-----------------------------|-----------------------------------------------------------|
| Місцезнаходження зарезервованої земельної ділянки | | площа, га | цільове призначення земельної ділянки | кадастровий номер земельної ділянки (при наявності) | угіддя | агровиробнича група ґрунтів | обмеження (меліоративна система, ЛЕП, трубопроводи, тощо) |
| назва урочища, вулиці | за межами | | | | | | |
| Контур № 102,102а | Частина в межах населеного пункту частина за межами населеного пункту | 2,0 | Для ведення особистого селянського господарства | 2625682101:02:008 2625682100:04:001 | рілля | | |

С. Олешів Олешівська сільська рада



Умовні позначення:

- зарезервований масив земельних ділянок

| Експлікація зарезервованої земельної ділянки | | | | | | | |
|---------------------------------------------------|-----------------------------|-----------|-------------------------------------------------|-----------------------------------------------------|----------|------------------------------|-----------------------------------------------------------|
| Місцезнаходження зарезервованої земельної ділянки | | площа, га | цільове призначення земельної ділянки | кадастровий номер земельної ділянки (при наявності) | угіддя | агровироб-нича група ґрунтів | обмеження (меліоративна система, ЛЕП, трубопроводи, тощо) |
| назва урочища, вулиці | за межами | | | | | | |
| Контур № 1 частина | За межами населеного пункту | 3,3116 | для ведення особистого селянського господарства | 2625686400:03:001:0034 | пасовище | - | - |

С. Олешів Олешівська сільська рада



Умовні позначення:

- зарезервований масив земельних ділянок

| Експлікація зарезервованої земельної ділянки | | | | | | | |
|---------------------------------------------------|-----------------------------|-----------|-------------------------------------------------|-----------------------------------------------------|----------|------------------------------|-----------------------------------------------------------|
| Місцезнаходження зарезервованої земельної ділянки | | площа, га | цільове призначення земельної ділянки | кадастровий номер земельної ділянки (при наявності) | угіддя | агровироб-нича група ґрунтів | обмеження (меліоративна система, ЛЕП, трубопроводи, тощо) |
| назва урочища, вулиці | за межами | | | | | | |
| Контур № 6 частина | За межами населеного пункту | 2,2767 | для ведення особистого селянського господарства | 2625686400:03:001:0034 | пасовище | - | - |

с. Палагичі Палагицької сільської рада



Умовні позначення:

- надано дозвіл на виготовлення проекту землеустрою 3 учасникам АТО на площу 3,0га

Зарезервована площа 2,0 га

| Експлікація зарезервованої земельної ділянки | | | | | | | |
|---------------------------------------------------|-----------------------------|-----------|-------------------------------------------------|-----------------------------------------------------|--------|-----------------------------|-----------------------------------------------------------|
| Місцезнаходження зарезервованої земельної ділянки | | площа, га | цільове призначення земельної ділянки | кадастровий номер земельної ділянки (при наявності) | угіддя | агровиробнича група ґрунтів | обмеження (меліоративна система, ЛЕП, трубопроводи, тощо) |
| назва урочища, вулиці | за межами | | | | | | |
| Контур № 158 | За межами населеного пункту | 5,0 | для ведення особистого селянського господарства | 2625686900:01:005 | рілля | | |

Підвербцівська сільська рада

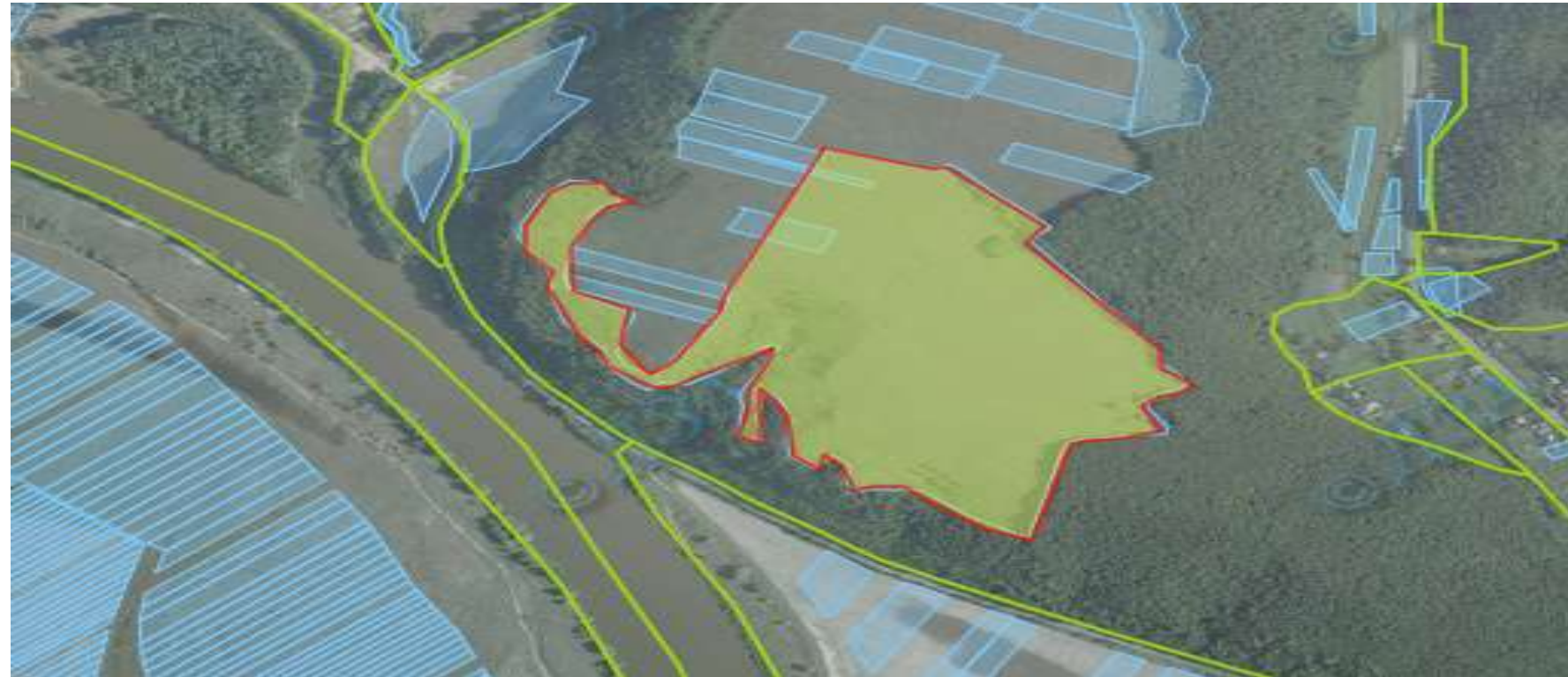


Умовні позначення:

- зарезервованій масив земельних ділянок

| Експлікація зарезервованої земельної ділянки | | | | | | | |
|---------------------------------------------------|-----------------------------|-----------|-------------------------------------------------|-----------------------------------------------------|--------|-----------------------------|-----------------------------------------------------------|
| Місцезнаходження зарезервованої земельної ділянки | | площа, га | цільове призначення земельної ділянки | кадастровий номер земельної ділянки (при наявності) | угіддя | агровиробнича група ґрунтів | обмеження (меліоративна система, ЛЕП, трубопроводи, тощо) |
| назва урочища, вулиці | за межами | | | | | | |
| Контур № 51 | За межами населеного пункту | 4,0 | Для ведення особистого селянського господарства | 2625687700:01:000: | рілля | - | відсутні |

с. Золота Липа Петрилівської сільської ради



Умовні позначення:

- зарезервованій масив земельних ділянок

| Експлікація зарезервованої земельної ділянки | | | | | | | |
|---------------------------------------------------|-----------------------------|-----------|-------------------------------------------------|-----------------------------------------------------|-----------------|-----------------------------|-----------------------------------------------------------|
| Місцезнаходження зарезервованої земельної ділянки | | площа, га | цільове призначення земельної ділянки | кадастровий номер земельної ділянки (при наявності) | угіддя | агровиробнича група ґрунтів | обмеження (меліоративна система, ЛЕП, трубопроводи, тощо) |
| назва урочища, вулиці | за межами | | | | | | |
| Контур № 132,133,134 частина, 135 | За межами населеного пункту | 21,6654 | Для ведення особистого селянського господарства | 2625687200:14:001:0053 | Рілля, пасовище | - | Охоронна зона ЛЕП 10кВ. площею 0,6806га |