



ДЕРЖАВНА СЛУЖБА УКРАЇНИ З ПИТАНЬ ГЕОДЕЗІЇ,
КАРТОГРАФІЇ ТА КАДАСТРУ

ГОЛОВНЕ УПРАВЛІННЯ ДЕРЖГЕОКАДАСТРУ У ІВАНО-ФРАНКІВСЬКІЙ ОБЛАСТІ

АЛЬБОМ-АТЛАС
з резервування земельних ділянок для учасників антитерористичної операції на території
Тисменицького району Івано-Франківської області

2018

Інформація стосовно забезпечення учасників антитерористичної операції земельними ділянками
на території Тисменицького району (станом на 01.02.2018 року)

№ з/п	Назва адміністративно-територіальної одиниці (сільська (селищна) рада, місто районного значення)	Кількість учасників АТО	Загальна площа зарезервованих земельних ділянок, га	з них				Кількість учасників АТО, які звернулись із заявою/клопотанням про отримання земельної ділянки
				для будівництва і обслуговування жилого будинку, господарських будівель і споруд (присадибна ділянка)	для ведення садівництва	для індивідуального дачного будівництва	для ведення особистого селянського господарства	
1	2	3	4	5	6	7	8	9
1	Тисменицький район	522	81,764		49,9018	-	31,8622	409
2	місто Тисмениця	41	0			-	-	41
Усього		563	81,764		49,9018	-	31,8622	450

Тисменицький район

Інформація стосовно забезпечення учасників антитерористичної операції земельними ділянками
на території Тисменицького району
(станом на 01.02.2018 року)

№ з/п	Назва адміністративно-територіальної одиниці (сільська (селищна) рада, місто районного значення)	Кількість учасників АТО	Загальна площа зарезервованих земельних ділянок, га	з них				Кількість учасників АТО, які звернулись із заявою/клопотанням про отримання земельної ділянки
				для будівництва і обслуговування жилого будинку, господарських будівель і споруд (присадибна ділянка)	для ведення садівництва	для індивідуального дачного будівництва	для ведення особистого селянського господарства	
1	2	3	4	5	6	7	8	9
1	Тисменицька м/р	41						41
2	Єзупільська сел/р	14	6,0095		6,0095			3
3	Лисецька с/р	11	6,0321				6,0321	11
4	Березівська с/р	27						27
5	Братковецька с/р	21						21
6	Вільшанецька с/р	7						
7	Ганнусівська с/р	4	2,4000				2,4000	4
8	Добровлянська с/р	3						3
9	Довгівська с/р	1	9,9416		9,9416			1
10	Драгомирчанська с/р	24						24
11	Загвздянська с/р	22	11,0453		11,0453			22
12	Клубовецька с/р	3	1,4254				1,4254	
13	Клузівська с/р	12						12
14	Козинська с/р	3						1
15	Колодіївська с/р	3						3
16	Липівська с/р	14						8
17	Майданська с/р	11						11
18	Марковецька с/р	4						4
19	Милуванська с/р	6	3,3618		3,3618			
20	Новокривотульська с/р	4						
21	Павлівська с/р	28						28

22	Підліська с/р	40					27
23	Підлузька с/р	7					7
24	Підпечерівська с/р	18					7
25	Поберезька с/р	7					2
26	Посіцька с/р	2					1
27	Пшениківська с/р	6					6
28	Радчанська с/р	19	2,0000			2,0000	19
29	Рибненська с/р						
30	Рошнівська с/р	4	17,0047			17,0047	
31	Сілецька с/р	6					
32	Слобідська с/р	3					3
33	Старокривотульська с/р	8					8
34	Старолисецька с/р	27					
35	Стебниківська с/р	3					1
36	Стриганецька с/р	2	5,0000		5,0000		
37	Тязівська с/р	11					11
38	Угринівська с/р	26					26
39	Узинська с/р	3					
40	Черніївська с/р	42					42
41	Чорнолізька с/р	16	3,0000			3,0000	16
42	Чукалівська с/р	14					14
43	Хом'яківська с/р						
44	Ямницька с/р	36	14,5436		14,5436		36
	Всього по району	563	81,764		49,9018	31,8622	450

Єзупільська селищна рада

Єзупільська селищна рада



- зарезервованій масив земельної ділянки – пл.6,0095 га, кількість зем.діл – 1 шт.



- межі населених пунктів

Експлікація зарезервованих земельних ділянок

Місцезнаходження зарезервованої земельної ділянки		площа, га	цільове призначення земельної ділянки	Кадастровий номер земельної ділянки (при наявності)	угіддя	агро виробнича група ґрунтів	Обмеження (меліоративна система, ЛЕП, трубопроводи, тощо)
Назва ур, вул	В межах чи за межами						
ур. «Кругла»	за межами	6,0095	для ведення садівництва	2625855300:02:004:0302	рілля	45д	відсутні, немеліоровано

Лисецька селищна рада

Лисецька селищна рада



- зарезервований масив земельних ділянок - пл.6,0321га, кількість зем.діл -1шт.

Експлікація зарезервованої земельної ділянки

Місцезнаходження зарезервованої земельної ділянки		площа, га	цільове призначення земельної ділянки	Кадастровий номер земельної ділянки (при наявності)	угіддя	агро виробнича група ґрунтів	Обмеження (меліоративна система, ЛЕП, трубопроводи, тощо)
Назва ур, вул	В межах чи за межами						
ур. «Зарінки»	за межами	6,0321	для ведення особистого селянського господарства	2625855600:03:001:0001	рілля	-	відсутні, немеліоровано

Ганнусівська сільська рада

Ганнусівська сільська рада



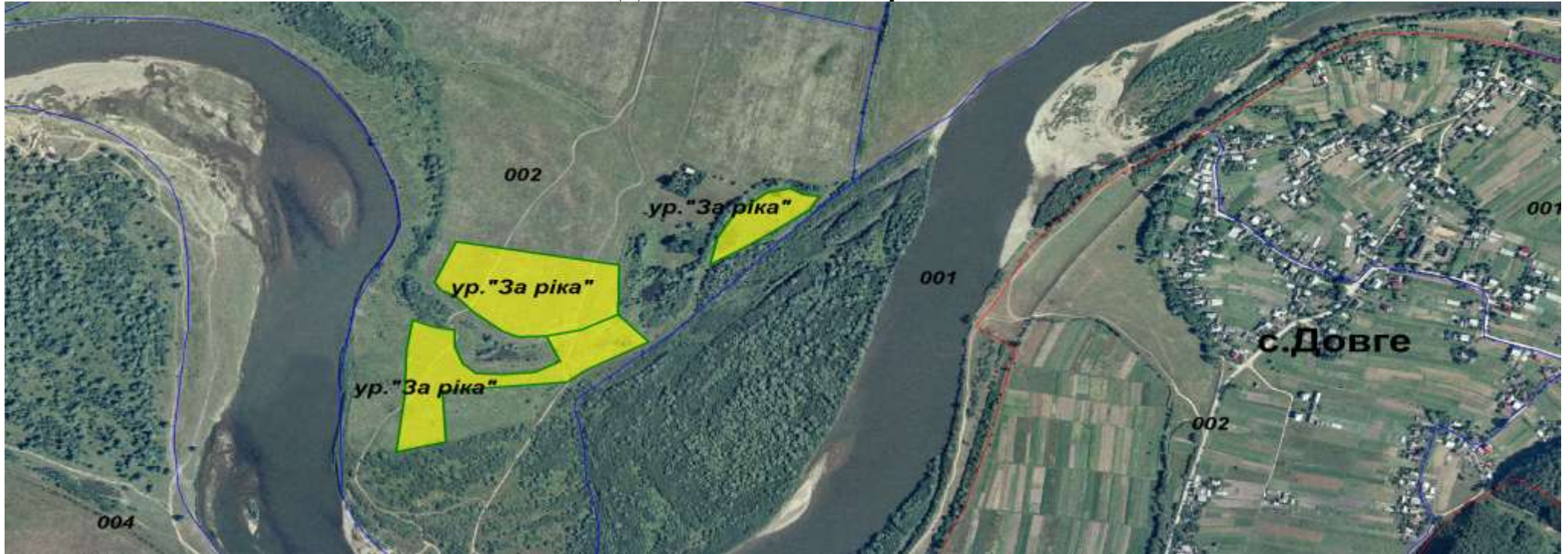
- зарезервований масив земельної ділянки -2,4000 га, кількість зем.діл -1 шт.

Експлікація зарезервованої земельної ділянки

Місцезнаходження зарезервованої земельної ділянки		площа, га	цільове призначення земельної ділянки	Кадастровий номер земельної ділянки (при наявності)	угіддя	агро виробнича група ґрунтів	Обмеження (меліора-тивна система, ЛЕП, трубопроводи, тощо)
Назва ур, вул	В межах чи за межами						
ур. «Яструбецьки»	за межами	2,4000	для ведення особистого селянського господарства	2625880800:02:001:0462	пасовище	38д	меліоровані

Довгівська сільська рада

Довгівська сільська рада



-зарезервований масив земельних ділянок – пл. 9,9416 га, кількість зем.діл -3 шт.

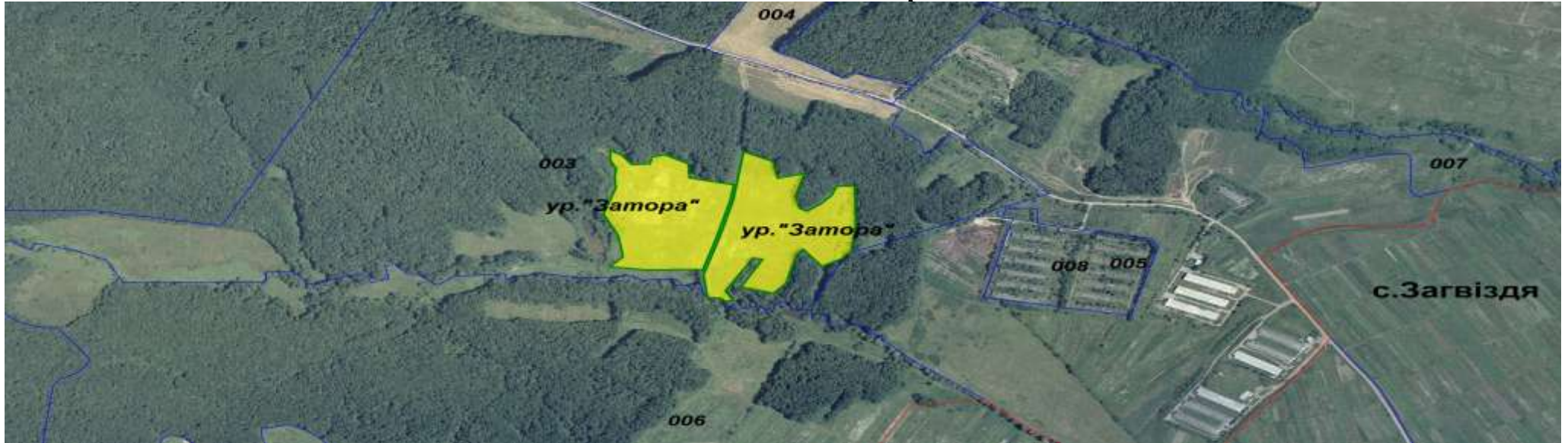
- межі населених пунктів

Експлікація зарезервованих земельних ділянки

Місцезнаходження зарезервованої земельної ділянки		площа, га	цільове призначення земельної ділянки	Кадастровий номер земельної ділянки (при наявності)	угіддя	агро виробнича група ґрунтів	Обмеження (меліоративна система, ЛЕП, трубопроводи, тощо)
Назва ур, вул	В межах чи за межами						
ур. «За ріка»	за межами	3,9965	для ведення садівництва	2625881000:02:002:1000	пасовище	188в	відсутні, немеліоровано
ур. «За ріка»	за межами	4,6927	для ведення садівництва	2625881000:02:002:1001	рілля	178г	відсутні, немеліоровано
ур. «За ріка»	За межами	1,2524	для ведення садівництва	2625881000:02:002:1002	пасовище	188в	відсутні, немеліоровано

Загвіздянська сільська рада

Загвіздянська сільська рада



-зарезервований масив земельних ділянок – пл.11,0453 га, кількість зем.діл 2 шт.

- межі населених пунктів

Експлікація зарезервованих земельних ділянки

Місцезнаходження зарезервованої земельної ділянки		площа, га	цільове призначення земельної ділянки	Кадастровий номер земельної ділянки (при наявності)	угіддя	агро виробнич а група ґрунтів	Обмеження (меліоративна система, ЛЕП, трубопроводи, тощо)
Назва ур, вул	В межах чи за межами						
ур. «Затора»	за межами	5,8472	для ведення садівництва	2625881100:03:003:0002	пасовище	28д-24д	охорона зона газопроводу Богородчани-Івано-Франківськ пл..5,8472, немеліоровано
ур. «Затора»	за межами	5,1981	для ведення садівництва	2625881100:03:003:0006	рілля	24д	охорона зона газопроводу Богородчани-Івано-Франківськ пл..5,1981, немеліоровано

Клубовецька сільська рада

Клубовецька сільська рада



- зарезервованій масив земельної ділянки -1,4254 га, загальна кількість зем.діл -1 шт.

- межі населених пунктів

Експлікація зарезервованої земельної ділянки


Місцезнаходження зарезервованої земельної ділянки		площа, га	цільове призначення земельної ділянки	Кадастровий номер земельної ділянки (при наявності)	угіддя	агро виробнича група ґрунтів	Обмеження (меліоративна система, ЛЕП, трубопроводи, тощо)
Назва ур, вул	В межах чи за межами						
ур. «Толока»	за межами	1,4254	для ведення особистого селянського господарства	2625881500:03:001:0100	пасовище	-	відсутні, меліорована

Милуванська сільська рада

Милуванська сільська рада



 - зарезервованій масив земельної ділянки -3,3618 га, кількість зем.діл -1 шт.

 - межі населених пунктів

Експлікація зарезервованої земельної ділянки

Місцезнаходження зарезервованої земельної ділянки		площа, га	цільове призначення земельної ділянки	Кадастровий номер земельної ділянки (при наявності)	угіддя	агро виробнича група ґрунтів	Обмеження (меліоративна система, ЛЕП, трубопроводи, тощо)
Назва ур, вул	В межах чи за межами						
ур. «Жидівське»	за межами	3,3618	для ведення садівництва	2625883000:03:001:0001	пасовище	32е	ЛЕП-110кВ, немеліоровано

Радчанська сільська рада

Рошнівська сільська рада

Рошнівська сільська рада



- зарезервовані масиви земельних ділянок – пл. 17,0047 га, кількість зем.діл – 3 шт.

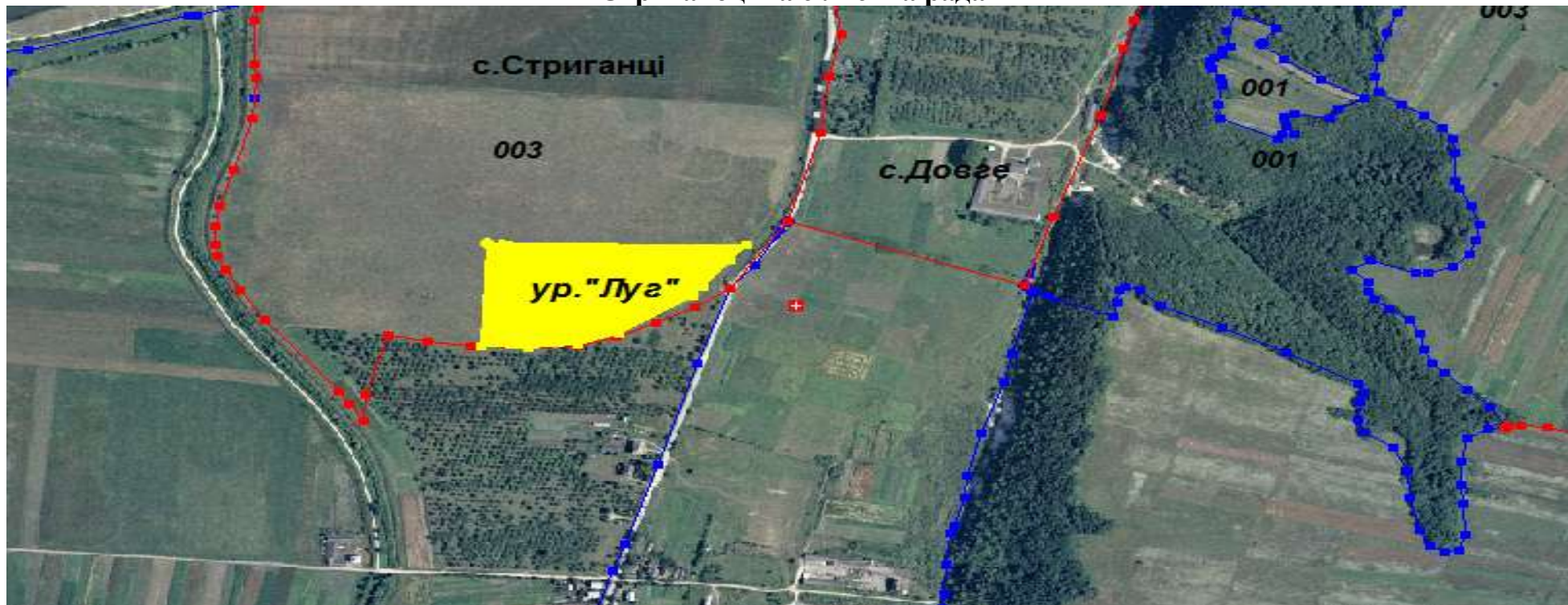
- межі населених пунктів

Експлікація зарезервованої земельної ділянки

Місцезнаходження зарезервованої земельної ділянки		площа, га	цільове призначення земельної ділянки	Кадастровий номер земельної ділянки (при наявності)	угіддя	агро виробнича група ґрунтів	Обмеження (меліоративна система, ЛЕП, трубопроводи, тощо)
Назва ур, вул	В межах чи за межами						
ур. «Циганський горб»	за межами	5,0461	для ведення особистого селянського господарства	2625884900:01:003:0502	рілля	38д	відсутні, меліоровано
ур. «Між озера»	за межами	6,2500	для ведення особистого селянського господарства	2625884900:01:001:0463	сінокіс		відсутні, меліоровано
ур. «Циганський горб»	за межами	5,7086	для ведення особистого селянського господарства	2625884900:01:003:0501	пасовище		відсутні, меліоровано

Стриганецька сільська рада

Стриганецька сільська рада



 - зарезервований масив земельної ділянки – пл. 5,0000 га, кількість зем.діл – 1 шт.

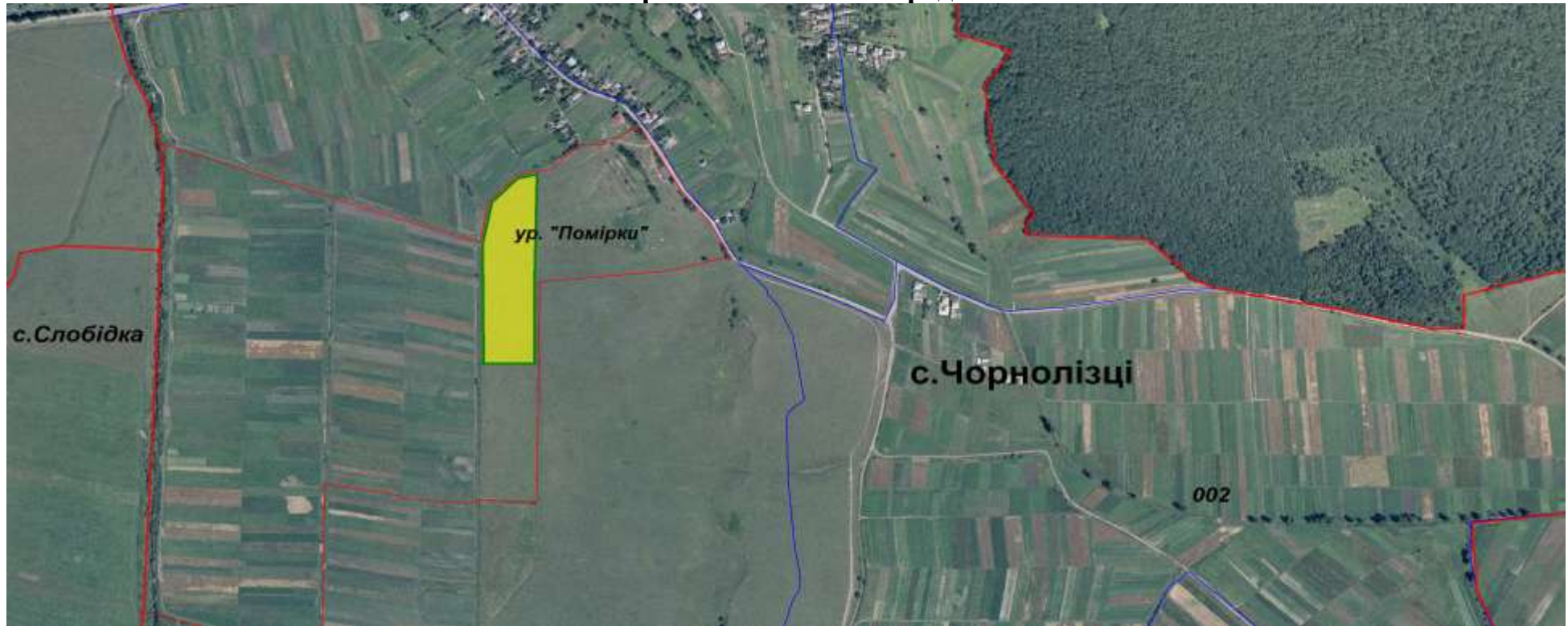
 - межі населених пунктів

Експлікація зарезервованої земельної ділянки

Місцезнаходження зарезервованої земельної ділянки		площа, га	цільове призначення земельної ділянки	Кадастровий номер земельної ділянки (при наявності)	угіддя	агро виробнича група ґрунті в	Обмеження (меліоративна система, ЛЕП, трубопроводи, тощо)
Назва ур, вул	В межах чи за межами						
ур. «Луг»	за межами	5,0000	для ведення садівництва	2625886000:03:001:0001	рілля	178г	відсутні, меліорована

Чорнолізька сільська рада

Чорнолізька сільська рада



- зарезервованій масив земельної ділянки – пл.3,0000 га, кількість зем.діл – 1 шт.



- межі населених пунктів


Експлікація зарезервованої земельної ділянки

Місцезнаходження зарезервованої земельної ділянки		площа, га	цільове призначення земельної ділянки	Кадастровий номер земельної ділянки (при наявності)	угіддя	агро виробнича група ґрунтів	Обмеження (меліора-тивна система, ЛЕП, трубопроводи, тощо)
Назва ур, вул	В межах чи за межами						
ур. «Помірки»	за межами	3,0000	для ведення особистого селянського господарства	2625888100:04:003:0350-	пасовище	208л	відсутні, меліоровано

Ямницька сільська рада

Ямницька сільська рада



 - зарезервованій масив земельної ділянки – пл. 14,5436 га, кількість зем.діл 1 шт.

 - межі населених пунктів

Експлікація зарезервованих земельних ділянки

Місцезнаходження зарезервованої земельної ділянки		площа, га	цільове призначення земельної ділянки	Кадастровий номер земельної ділянки (при наявності)	угіддя	агро виробнича група ґрунтів	Обмеження (меліоративна система, ЛЕП, трубопроводи, тощо)
Назва ур, вул	В межах чи за межами						
ур. «Лучки»	за межами	14,5436	для ведення садівництва	2625888600:05:021:0100	рілля	28д	відсутні, меліоровані