



ДЕРЖАВНА СЛУЖБА УКРАЇНИ З ПИТАНЬ ГЕОДЕЗІЇ,
КАРТОГРАФІЇ ТА КАДАСТРУ
ГОЛОВНЕ УПРАВЛІННЯ ДЕРЖГЕОКАДАСТРУ В ІВАНО-ФРАНКІВСЬКІЙ ОБЛАСТІ

АЛЬБОМ-АТЛАС

**з резервування земельних ділянок сільськогосподарського призначення державної власності,
які пропонуються передаватися у власність громадянам в III кварталі 2017 року
на території Івано-Франківської області**

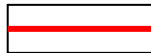

2017

Інформація про перелік земельних ділянок сільськогосподарського призначення державної власності, які можуть бути передані у власність громадянам у III кварталі 2017 року на території Івано-Франківської області

№	Назва адміністративно-територіальної одиниці		кількість ділянок	площа земельної ділянки, га	кадастровий номер (при наявності)	код одиниці адміністративно-територіального устрою, номер кадастрової зони, кадастрового кварталу (у разі відсутності кадастрового номеру)
	райони	сільська, селищна рада				
1	Коломийський район	Іванівецька сільська рада	1	0,1000		2623282500:03:001
2	Болехівська міська рада	Підберезька сільська рада	1	1,9850		2610291500:03:002
3	Городенківський район	Михальчівська сільська рада	1	1,0000		2621682200:03:001
4	Надвірнянський район	Тисменичанська сільська рада	10	1,0000		2624086800:01:003
5	Снятинський район	Підвисоцька сільська рада	1	2,0000		2625283900:04:001
6	Тисменицький район	Березівська сільська рада	17	1,3600		2625880100:02:002
7	Тисменицький район	Павлівська сільська рада	10	1,0000		2625883800:14:001
8	Тисменицький район	Тисменицька міська рада	16	1,6000		2625810100:12:001
9	Тлумацький район	Палагицька сільська рада	4	4,0000		2625686900:01:005
Всього по область			61	14,0450		

Іванівецька сільська рада Коломийського району
Іванівецька сільська рада Коломийського району



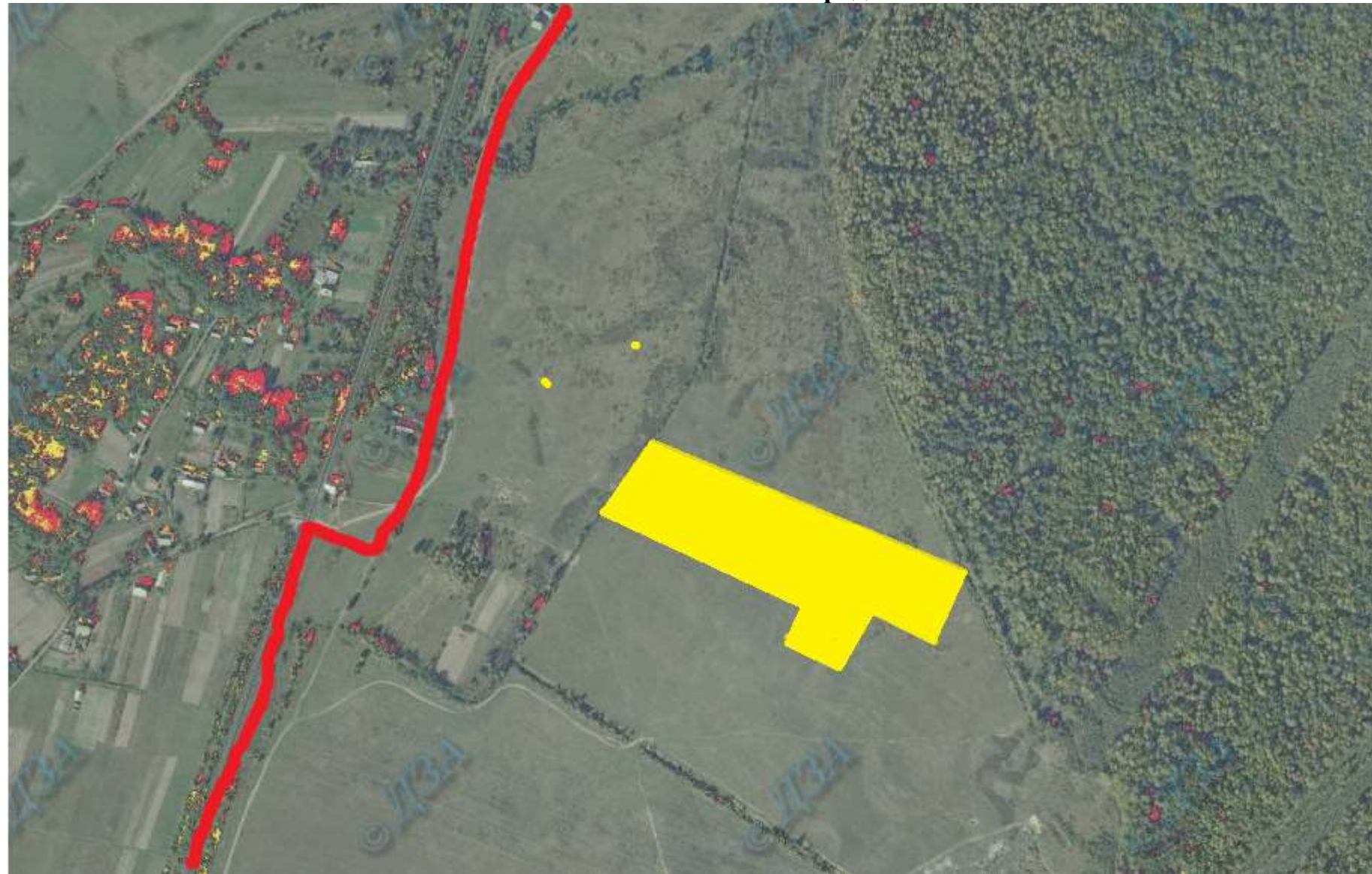
-  - межа населеного пункту
-  - зарезервована земельна ділянка

Експлікація земельної ділянки

Місцезнаходження зарезервованої земельної ділянки		площа, га	цільове призначення земельної ділянки	кадастровий номер земельної ділянки (при наявності)	угіддя	агровиробнича група ґрунтів	обмеження (меліоративна система, ЛЕП, трубопроводи, тощо)
назва урочища, вулиці	в межах чи за межами						
урочище «За млином»	за межами	0,1	для ведення особистого селянського господарства	2623282500:03:001	пасовище	176 д	не меліорована, відсутні

Тисменичанська сільська рада Надвірнянського району

Тисменичанська сільська рада



- зарезервованій масив земельних ділянок які пропонуються передавати в власність в III кварталі 2017 року, площа масиву становить 1,0000 га

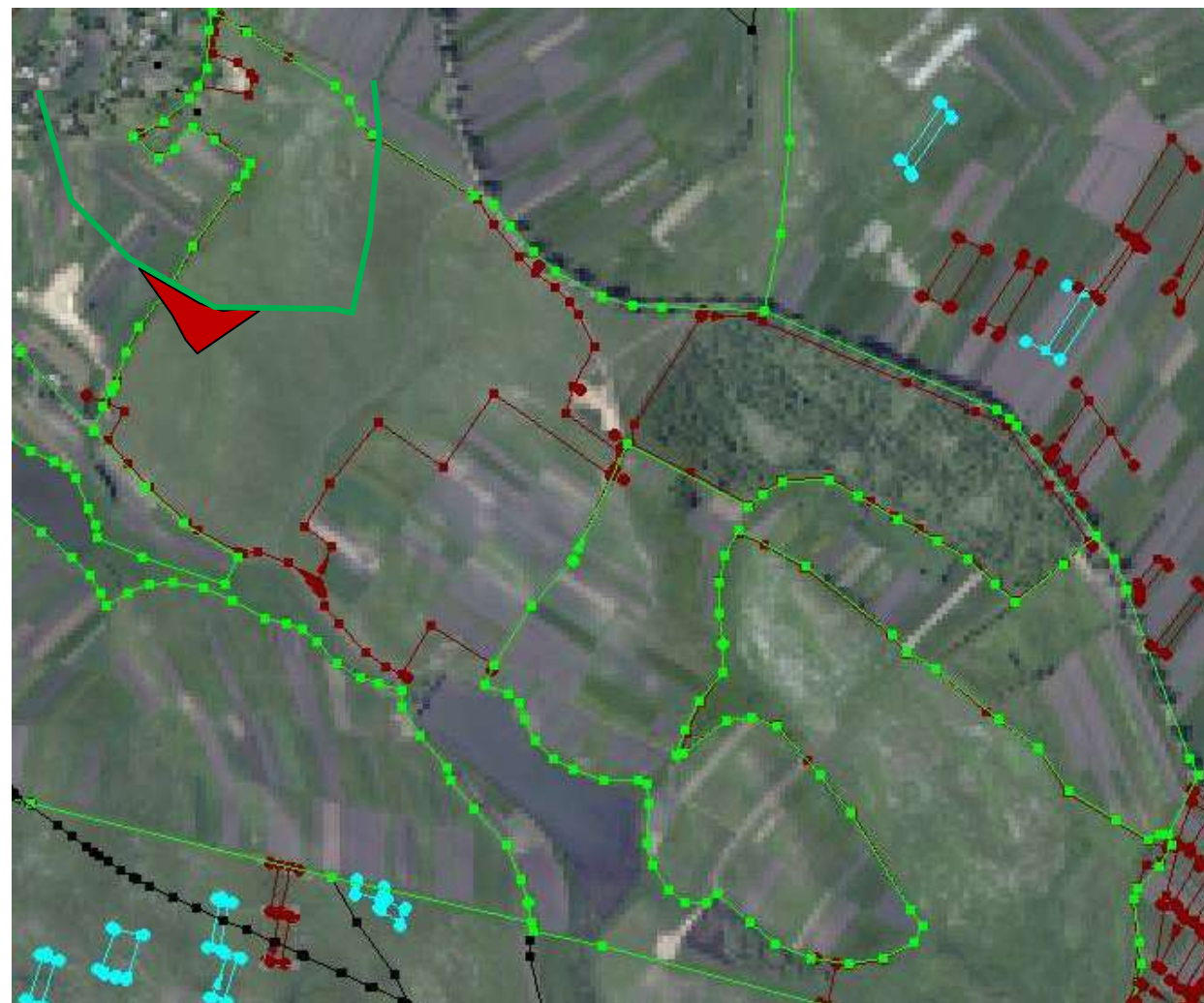


- межа населеного пункту

Експлікація земельної ділянки

Місцезнаходження зарезервованої земельної ділянки		площа, га	цільове призначення земельної ділянки	кадастровий номер земельної ділянки (при наявності)	угіддя	агровиробнича група ґрунтів	обмеження (меліоративна система, ЛЕП, трубопроводи, тощо)
назва урочища, вулиці	в межах чи за межами						
ур. "Буковина"	за межами	1,0000	для ведення особистого селянського господарства	2624086800:01:003:0006	пасовище	інформація відсутня	меліорована (не відноситься до міжгосподарської системи); газопровід – 0.9087 га ;ЛЕП 35-кВт – 1,1692 га

Підвисоцька сільська рада Снятинського району



 - земельних ділянок сільськогосподарського призначення державної власності

Експлікація земельної ділянки

місцезнаходження земельної ділянки (в межах/ за межами населеного пункту)		площа, га	орієнтовна кількість зарезервованих земельних ділянок	цільове призначення земельної ділянки	кадастровий номер земельної ділянки	угіддя	агровироб нича група грунтів	обмеження (меліоративна - система, ЛЕП, трубопроводи, тощо)
назва урочища, вулиці	в межах чи за межами							
с. Підвисоке урочище «Біля саду»	за межами	2,00	1	для ведення особистого селянського господарства	2625283900:04:001	пасовище		

Тисменицька міська рада Тисменицького району

Тисменицька міська рада



- земельна ділянка, сільськогосподарського призначення державної власності, які можуть бути передані у власність громадянам пл. 1,6000 га, кількість зем.діл – 16 шт.

Експлікація земельної ділянки

Місцезнаходження приватизованої земельної ділянки		площа, га	цільове призначення земельної ділянки	Кадастровий номер земельної ділянки (при наявності)	угіддя	агро виробнича група грунтів	Обмеження (меліора-тивна система, ЛЕП, трубопроводи, тощо)
Назва ур, вул	В межах чи за межами						
ур. «Сад»	за межами	1,6000	для ведення садівництва		сіножаття	51e	відсутні, немеліоровані

- Березівська сільська рада Тисменицького району
Березівська сільська рада



- земельна ділянка, сільськогосподарського призначення державної власності, які можуть бути передані у власність громадянам – пл. 1,3600 га, кількість зем.діл -17 шт.



- межі населених пунктів

Експлікація земельної ділянки

Місцезнаходження зарезервованої земельної ділянки		площа , га	цільове призначення земельної ділянки	Кадастровий номер земельної ділянки (при наявності)	угіддя	агро виробнича група ґрунтів	Обмеження (меліоративна система, ЛЕП, трубопроводи, тощо)
Назва ур, вул	В межах чи за межами						
ур. «Обирша»	за межами	1,3600	для ведення садівництва	2625880100:02:002:1105	рілля	-	відсутні, немеліорована

Павлівська сільська рада Тисменицького району

Павлівська сільська рада



- земельна ділянка, сільськогосподарського призначення державної власності, які можуть бути передані у власність громадянам – пл. 1,0000 га, кількість зем.діл - 10 шт.

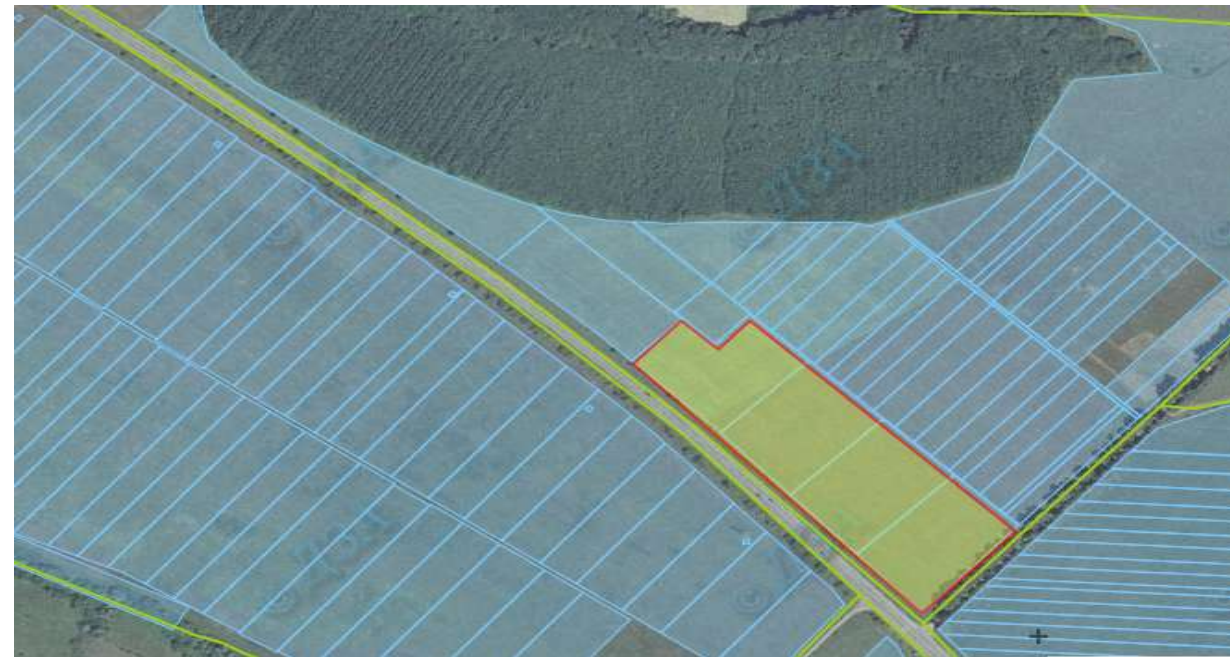
- межі населених пунктів

Експлікація земельної ділянки

Місцезнаходження зарезервованої земельної ділянки		площа, га	цільове призначення земельної ділянки	Кадастровий номер земельної ділянки (при наявності)	угіддя	агро виробнича група ґрунтів	Обмеження (меліоративна система, ЛЕП, трубопроводи, тощо)
Назва ур, вул	В межах чи за межами						
ур. «Сікані»	за межами	1,0000	для ведення садівництва	2625883800:14:001:1081	рілля	28д	відсутні, немеліоровані

Палагицька сільська рада Тлумацького району

кадастровий номер 2625686900:01:005:_____



Умовні позначення:

 - земельна ділянка, яка може бути передана у власність громадянам у III кварталі 2017 року на території Тлумацького району.

Експлікація земельної ділянки

Експлікація зарезервованої земельної ділянки							
Місцезнаходження зарезервованої земельної ділянки		площа, га	цільове призначення земельної ділянки	кадастровий номер земельної ділянки (при наявності)	угіддя	агровиробнича група ґрунтів	обмеження (меліоративна система, ЛЕП, трубопроводи, тощо)
назва урочища, вулиці	в межах чи за межами						
Контур №158	За межами населеного пункту	4,0	для іншого сільськогосподарського призначення	2625686900:01:005:	пасовище	-	-

Підберезька сільська рада Болехівської міської ради Долинського району

Кадастровий номер 2610291500:03:002:_____

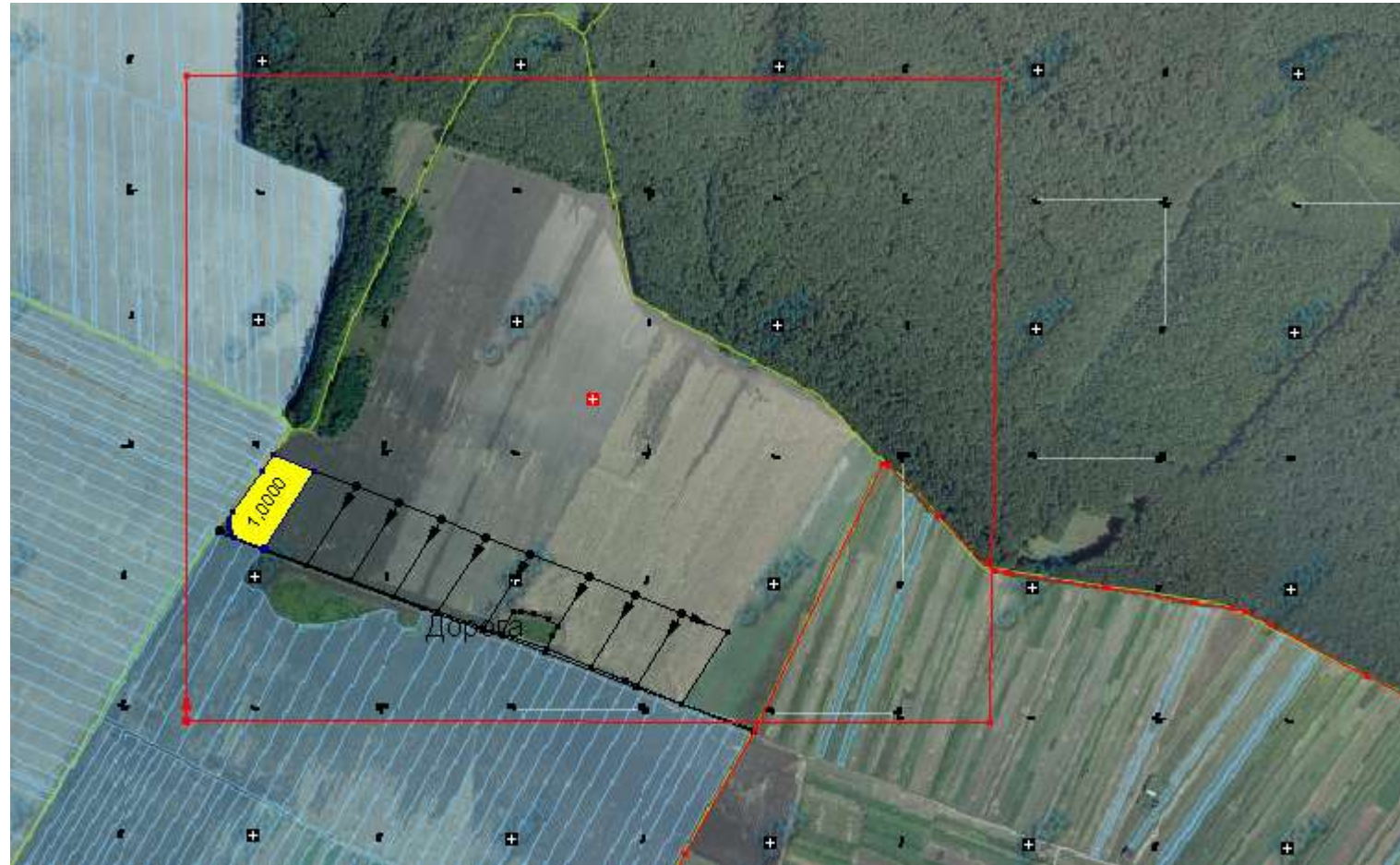


- земельна ділянка площею 1,9850 га в, в урочищі «За Якубовом» за межами населеного пункту с. Підбереж, Підберезької сільської ради Болехівської міської ради, що пропонується до відведення

Експлікація земельної ділянки

Місцезнаходження зарезервованої земельної ділянки		Площа,га	Цільове призначення	Кадастровий номер	угіддя	Агровиро виробнича група	Обмеження (меліоративна система, ЛЕП, трубопроводи, тощо)
с. Підбереж	за межами	1,9850	Для ведення особистого селянського господарства	2610291500:03:002-	сіножаті	28 в	-

Михальчівська сільська рада Городенківський район



Умовні позначення

зарезерований масив земельних ділянок

межа населеного пункту

Експлікація земельної ділянки

Місце знаходження зарезерованої земельної ділянки		площа, га	орієнтовна кількість зарезерованих земельних ділянок	цільове призначення земельної ділянки	кадастровий номер земельної ділянки	угіддя	агро виробнича група ґрунтів	обмеження (меліоративна система, ЛЕП трубопроводи, тощо)
назва урочища, вулиці	в межах чи за межами							
Урочище « »	за межами	1,000	1	для ведення особистого селянського господарства	2621682200:03:001	рілля	45д	відсутні